

# ORGANIGRAMA



**JUNTA MONETARIA**

Consejo Técnico  
Asesor de Seguros

**PRESIDENCIA**

Auditoría Interna

Comité de Ejecución

Oficialía de Cumplimiento

**GERENCIA GENERAL**

**Gerencia Económica**

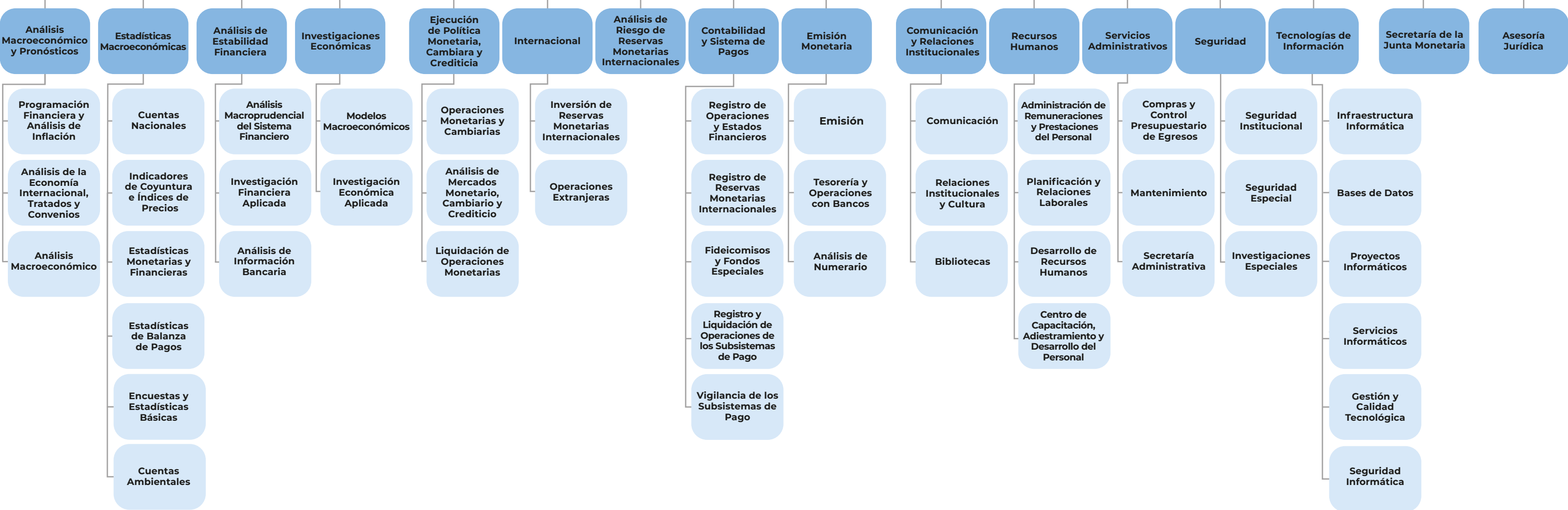
**Gerencia Financiera**

**Gerencia Administrativa**

**Gerencia Jurídica**

Consejo Técnico

Planificación y  
Desarrollo Organizacional



- Órganos de dirección y de administración
- Unidades *staff*
- Departamentos
- Secciones