

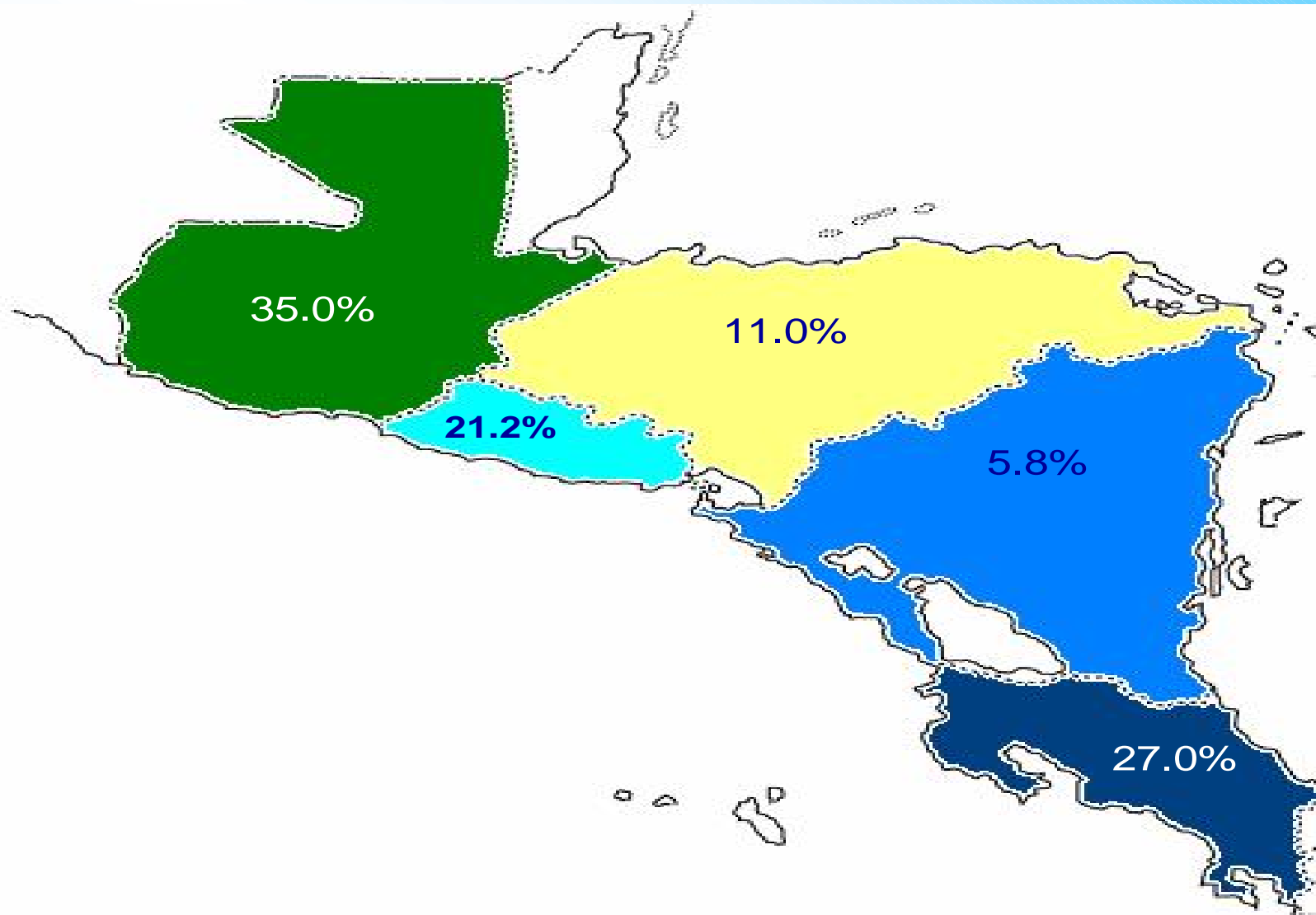
# **DESEMPEÑO MACROECONÓMICO: SUPERANDO LA BARRERA DE CRECIMIENTO DEL 5.0%**

**Licda. María Antonieta de Bonilla  
Presidenta  
Banco de Guatemala**

**Guatemala, 2 de octubre de 2007**

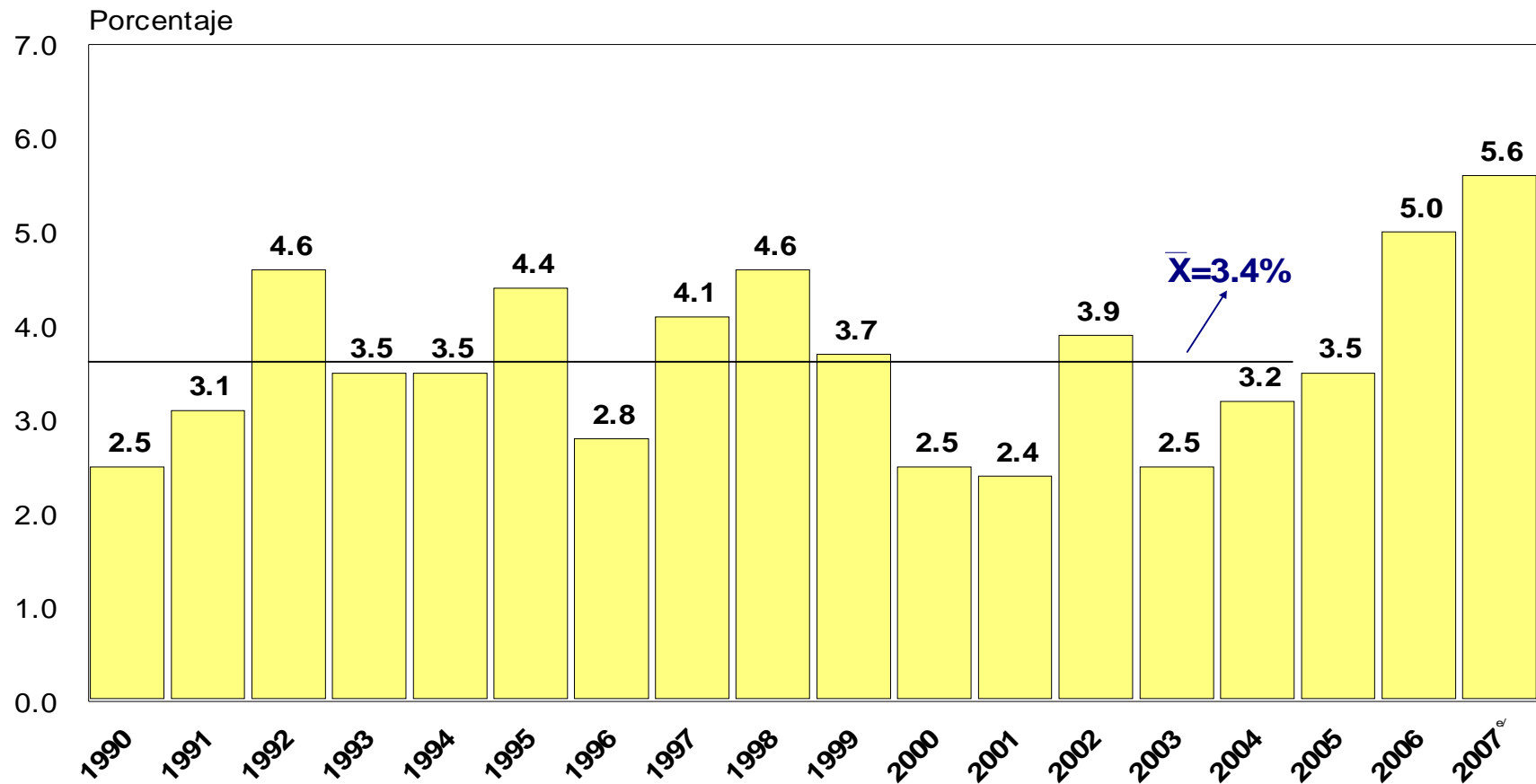
**ECONOMÍA INICIA SENDA DE  
CRECIMIENTO SOSTENIBLE**

**GUATEMALA, ES LA ECONOMÍA MÁS GRANDE DE CENTROAMÉRICA, DADO QUE GENERA APROXIMADAMENTE UN 35.0% DEL PIB REGIONAL.**



# EN 2007, SE SUPERARÍA LA BARRERA DE CRECIMIENTO ECONÓMICO DE 5.0%.

## GUATEMALA: PRODUCTO INTERNO BRUTO TASA DE CRECIMIENTO 1990 - 2007

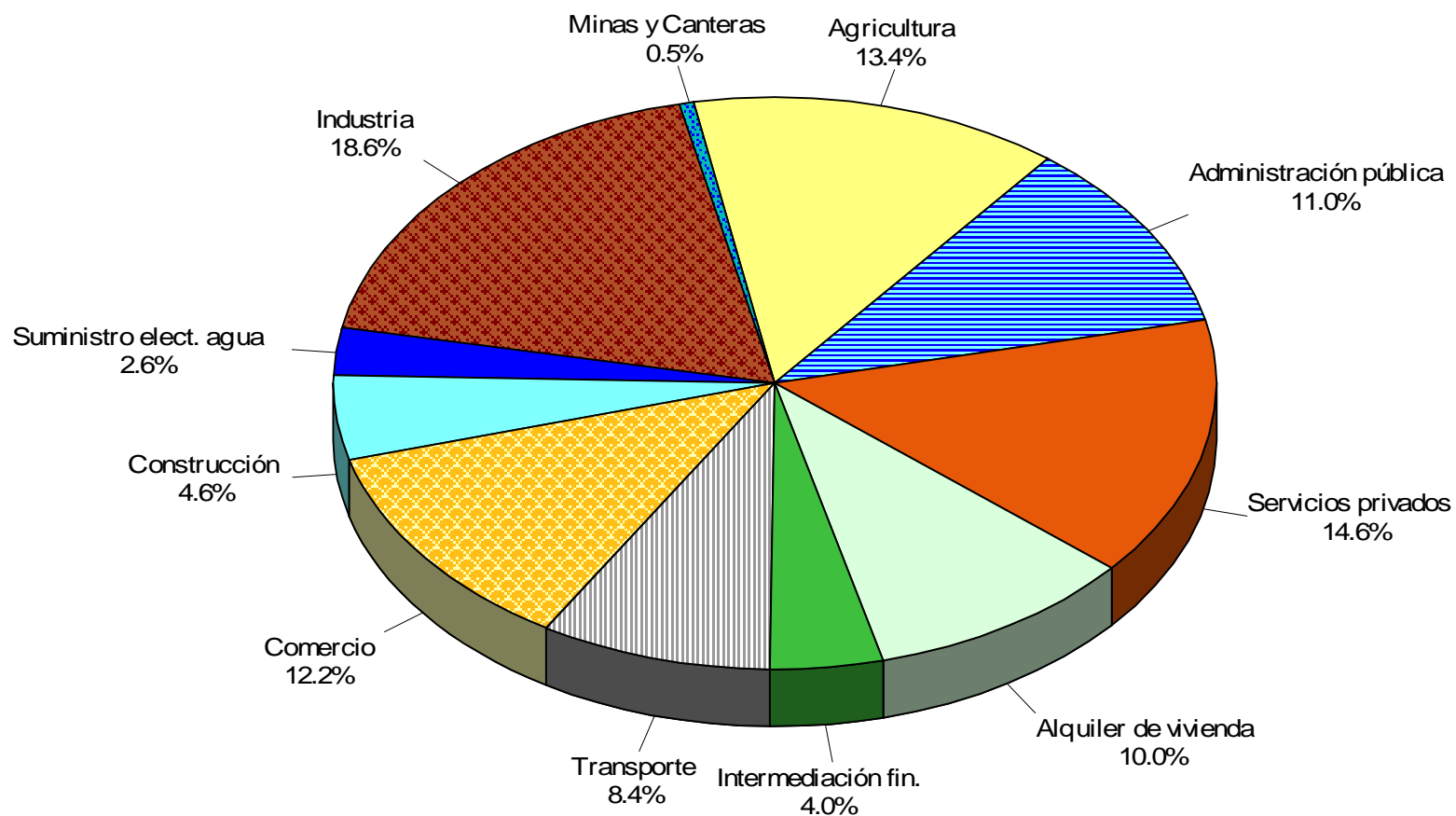


<sup>e/</sup> Cifra estimada

NOTA: PIB año base 2001 (metodología SCN 93)

# LA COMPOSICIÓN DEL PRODUCTO INTERNO BRUTO, REFLEJA EL ALTO POTENCIAL PRODUCTIVO DEL PAÍS.

## PRODUCTO INTERNO BRUTO Participación por Sectores Año 2007

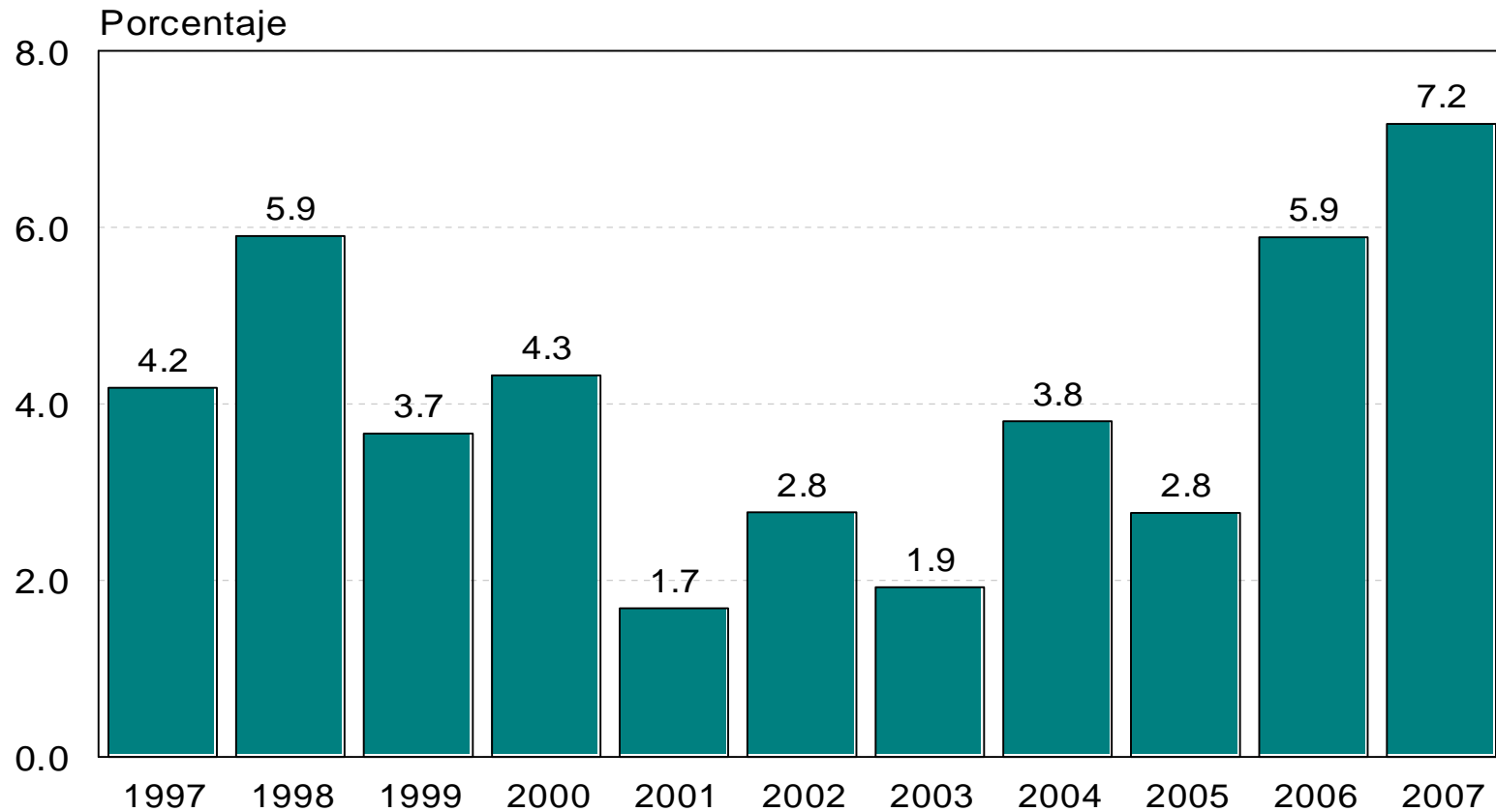


Nota: PIB base 2001

# EL IMAE REGISTRA EL CRECIMIENTO MÁS ALTO DE LOS ÚLTIMOS ONCE AÑOS.

## ÍNDICE MENSUAL DE LA ACTIVIDAD ECONÓMICA -IMAE-

ÍNDICE DE TENDENCIA CICLO DEL IMAE  
A JULIO DE CADA AÑO  
AÑOS 1997-2007  
(Variaciones interanuales)

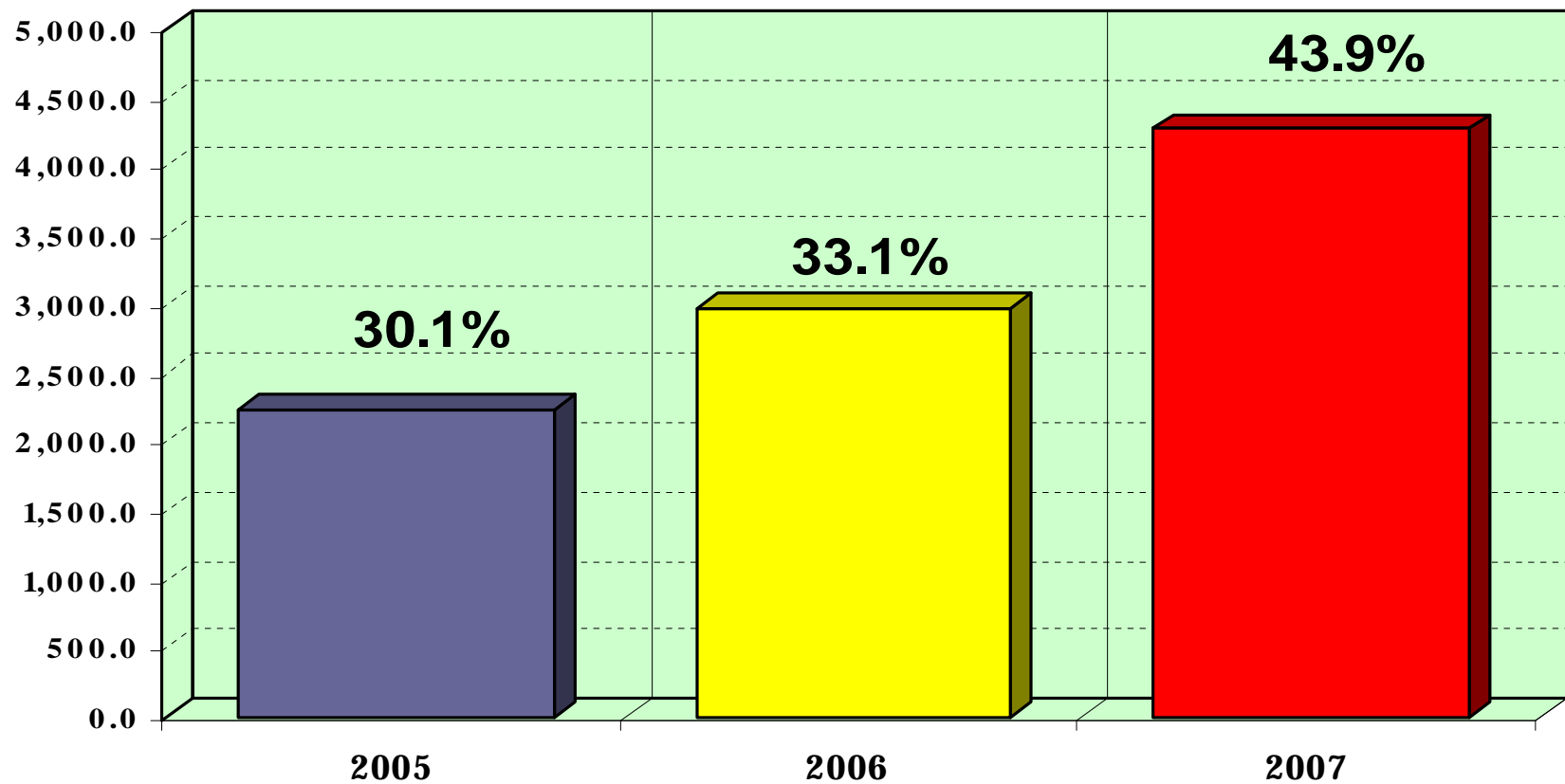


# UN SECTOR INDUSTRIAL PUJANTE.

## PRÉSTAMOS Y DESCUENTOS CONCEDIDOS AL SECTOR INDUSTRIA AÑOS 2005 - 2007

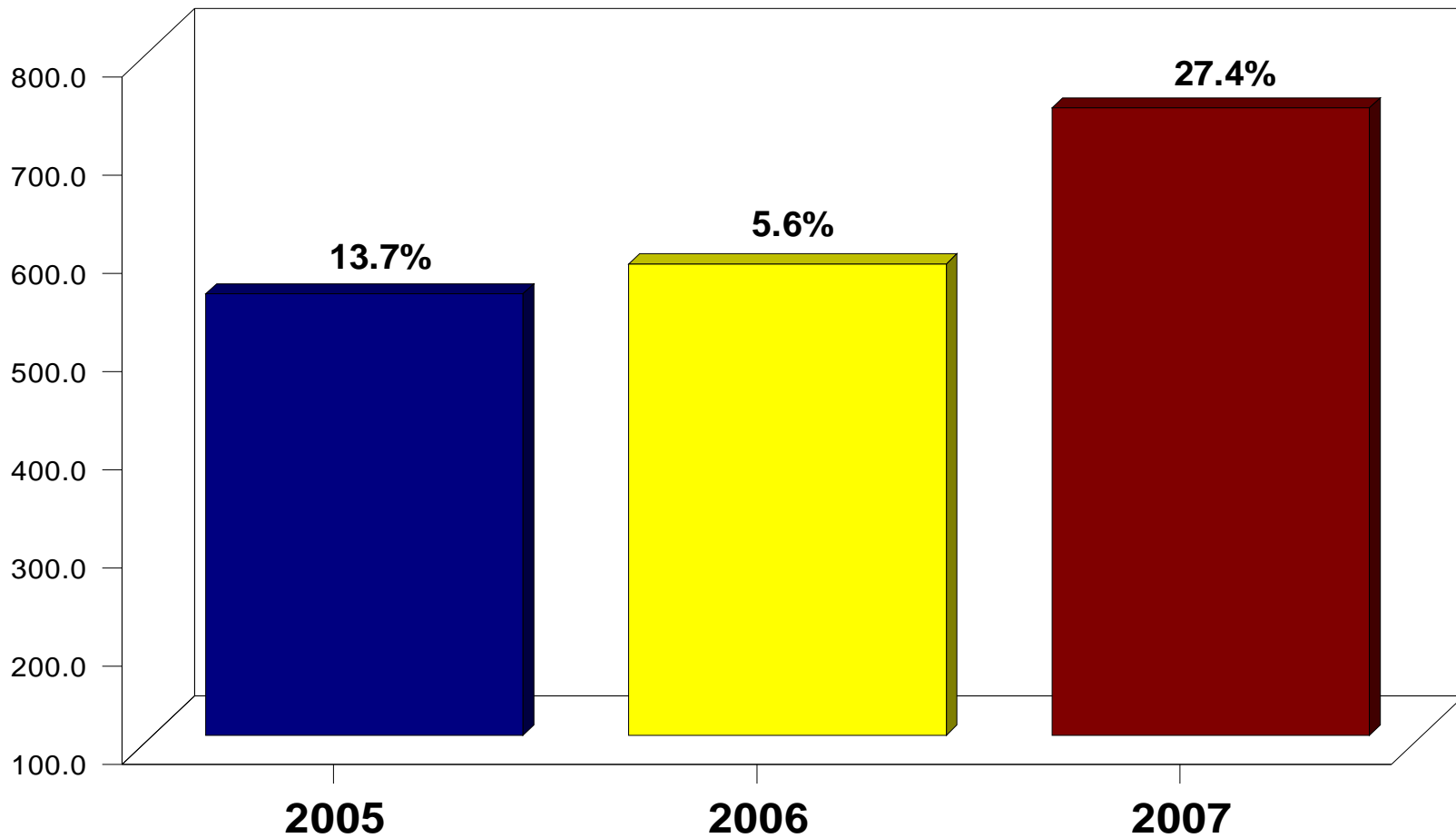
Cifras acumuladas a Agosto de cada año

Millones de Quetzales



# UN SECTOR INDUSTRIAL PUJANTE.

**EXPORTACIONES DE PRODUCTOS INDUSTRIALES**  
Millones de US Dólares y Tasas de Crecimiento  
Enero - Julio 2005 - 2007



Fuente: Pólizas de exportación



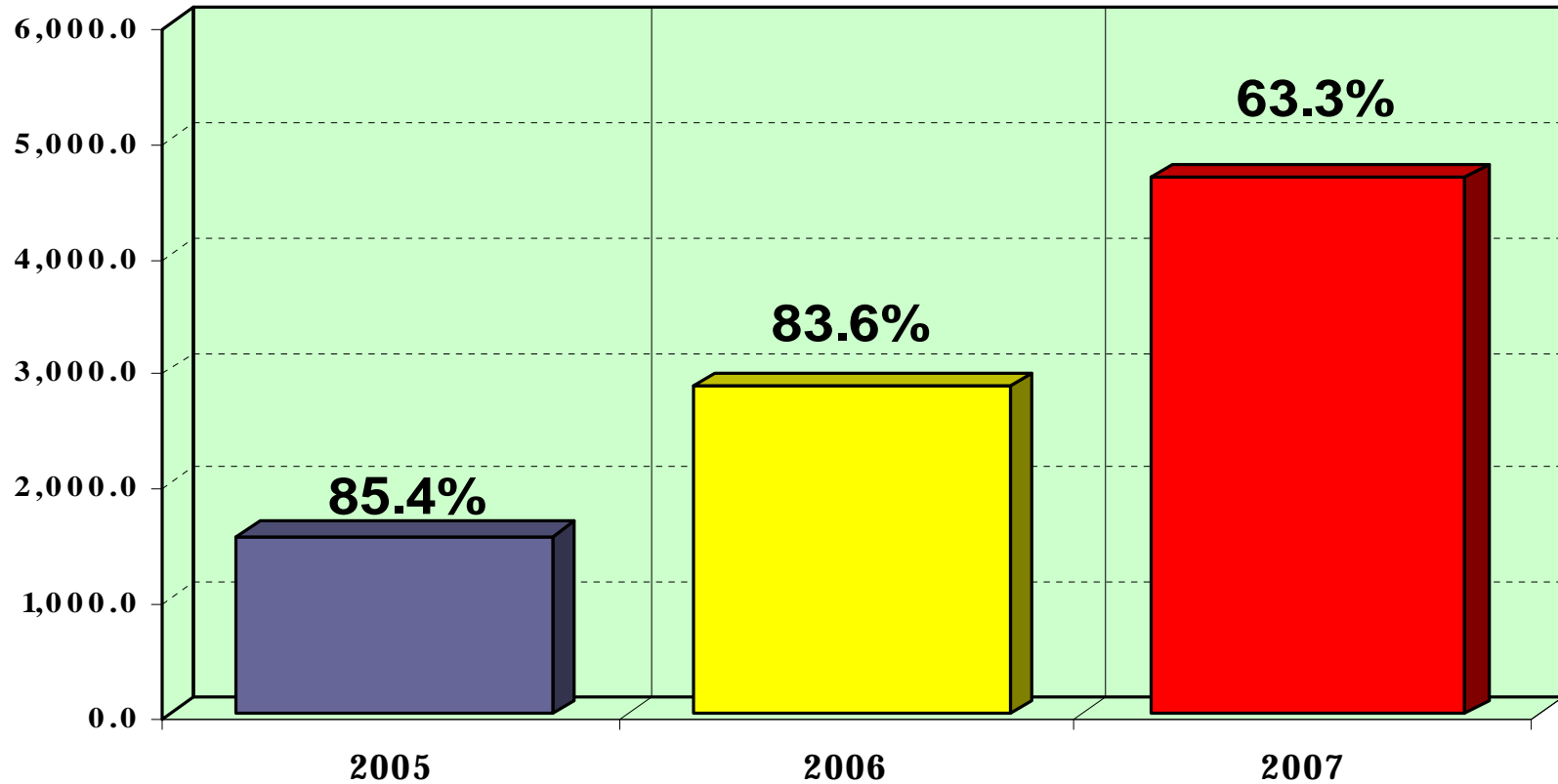
# UN SECTOR CONSTRUCCIÓN DINÁMICO.

## PRÉSTAMOS Y DESCUENTOS CONCEDIDOS AL SECTOR CONSTRUCCIÓN

AÑOS 2005 - 2007

Cifras acumuladas a Agosto de cada año

Millones de Quetzales

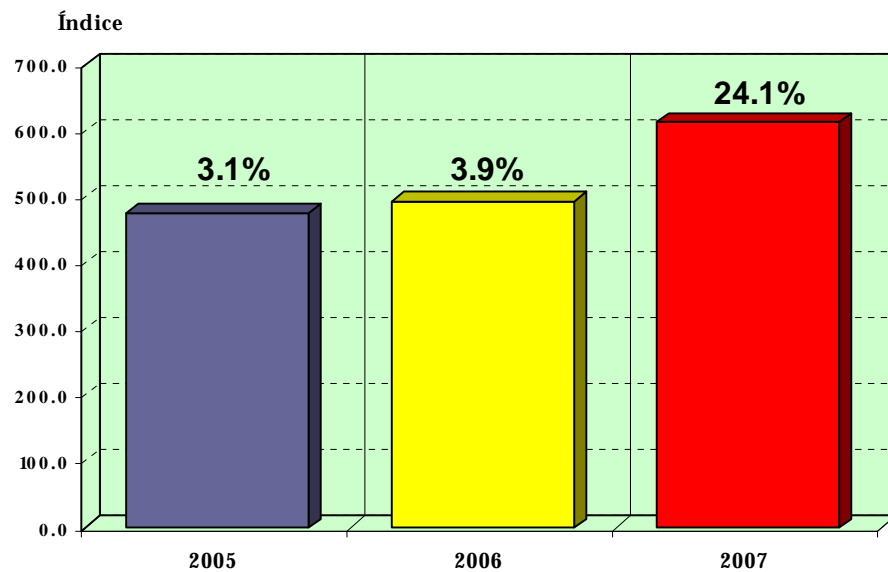


# UN SECTOR CONSTRUCCIÓN DINÁMICO.

ÍNDICE DE LA PRODUCCIÓN DE CEMENTO NACIONAL

AÑOS 2005 - 2007

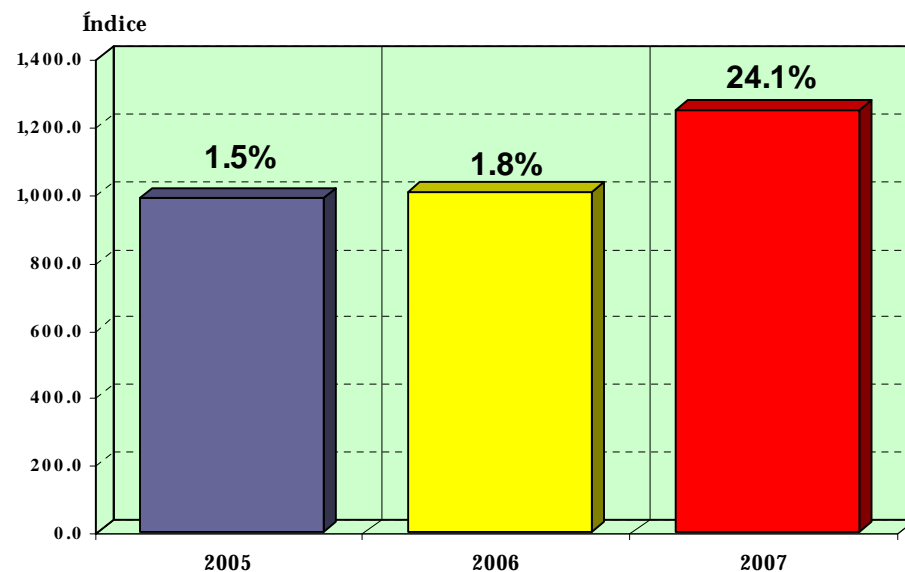
A Agosto de cada año



INDICE DE VENTAS DE CEMENTO NACIONAL

AÑOS 2005 - 2007

A Agosto de cada año

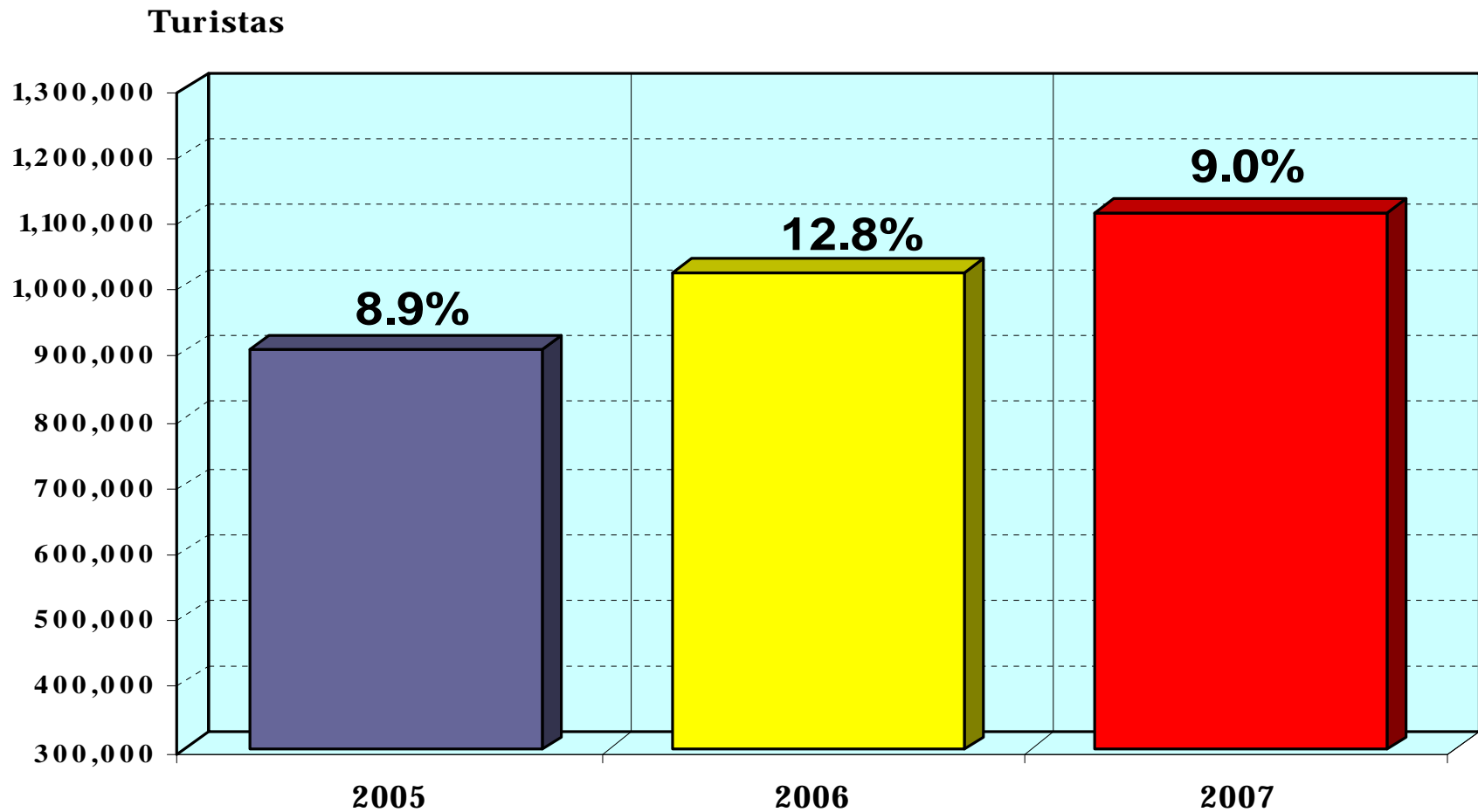


# UN SECTOR TURÍSTICO EN AUGE.

## TURISTAS INGRESADOS AL PAÍS

AÑOS 2005 - 2007

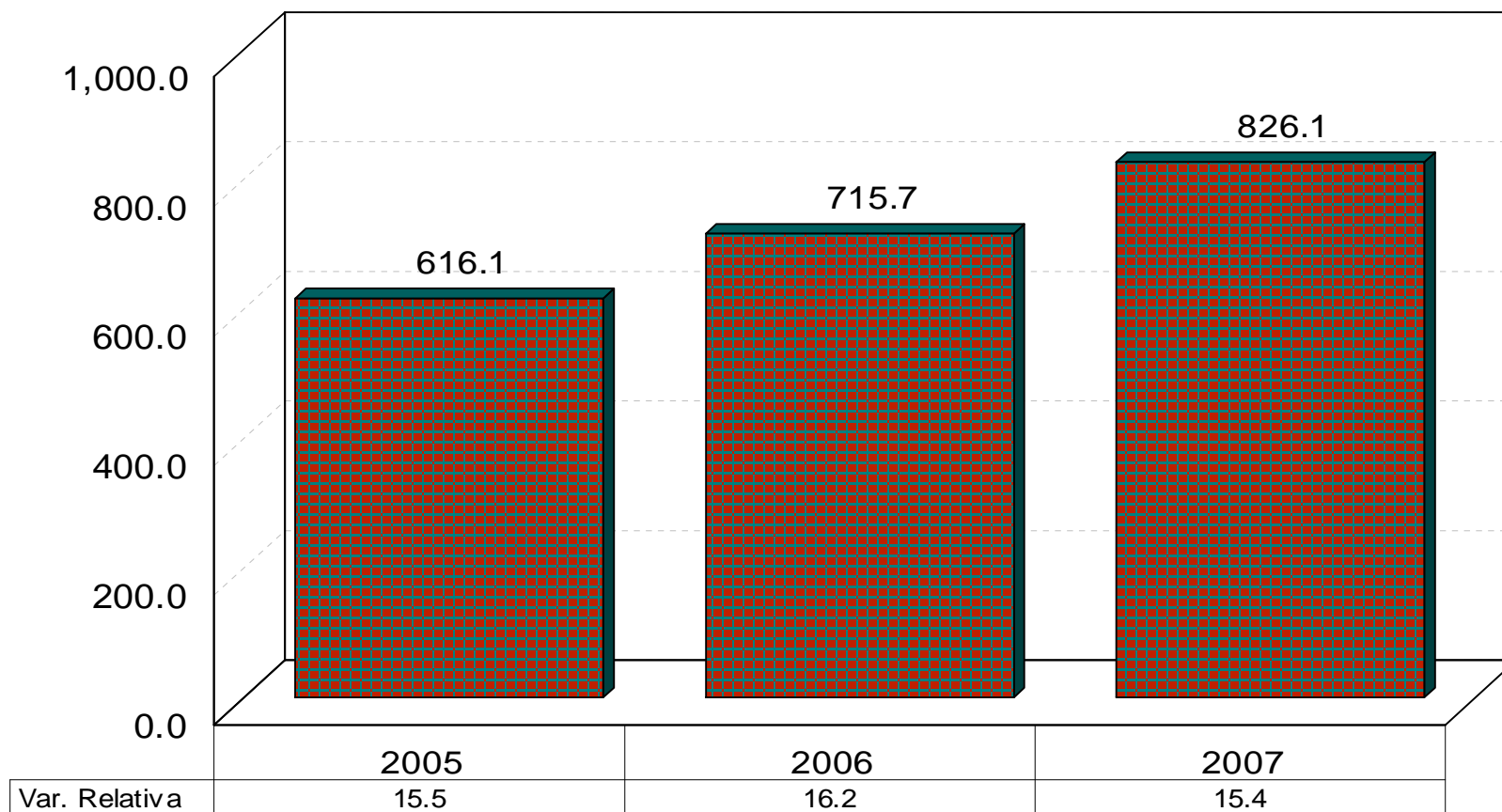
Cifras acumuladas a Agosto de cada año



# UN SECTOR TURÍSTICO EN AUJE.

## INGRESO DE DIVISAS POR TURISMO Y VIAJES

AÑOS: 2005-2007<sup>a/</sup>  
Cifras en Millones de US Dólares



<sup>a/</sup> A septiembre de cada año

La economía guatemalteca se caracteriza por:

Æ Mantener tasas de crecimiento económico positivas.

Æ Mantener la disciplina de las políticas monetaria y fiscal.

Æ Respetar las leyes de la oferta y la demanda en la determinación de:

Ø Tasas de interés

Ø Tipo de Cambio

Æ Mantener el marco de reglas claras y estables.

Æ Impulsar la armonía entre los sectores privado y público.

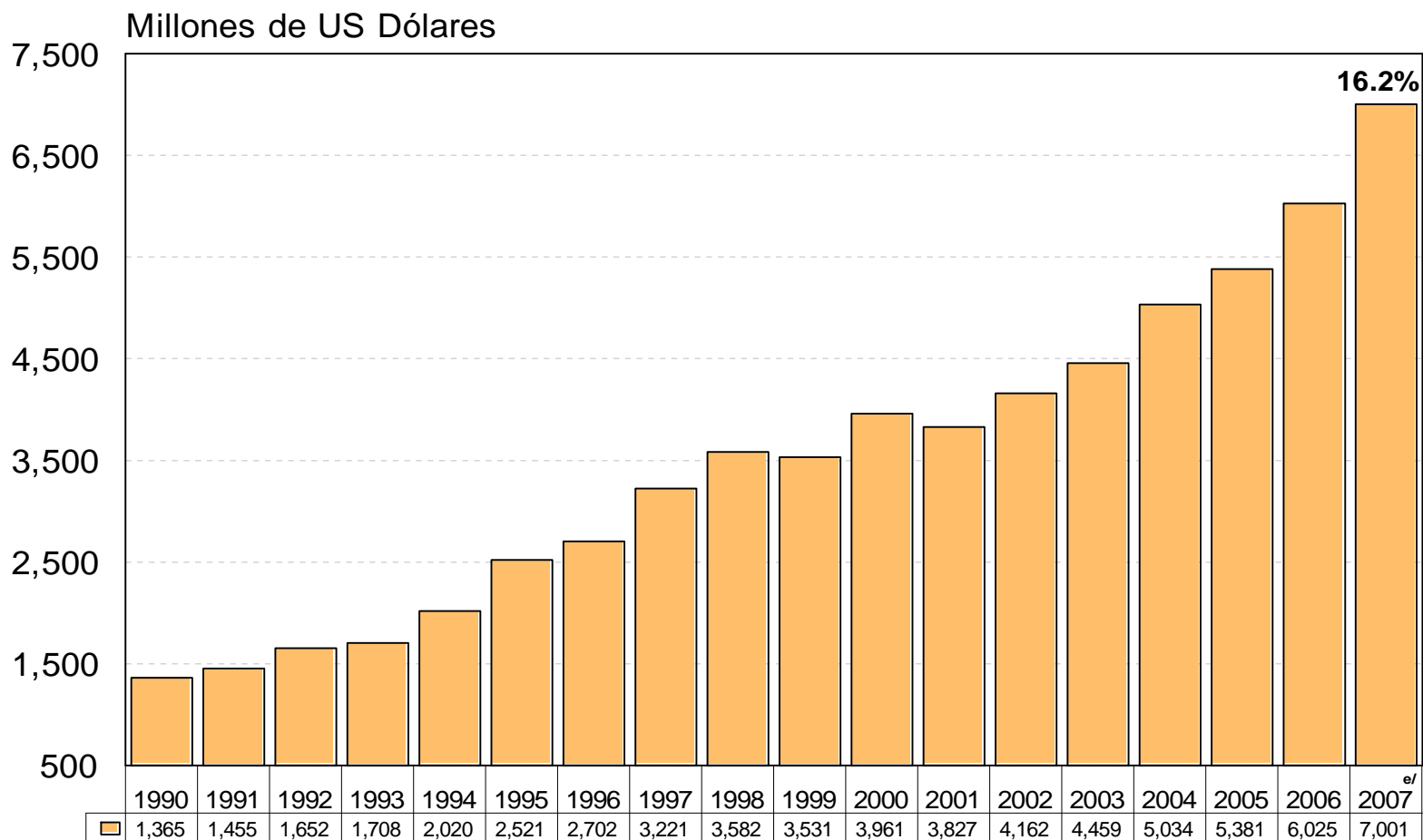
**UNA ECONOMÍA PEQUEÑA Y  
ABIERTA QUE APROVECHA LOS  
BENEFICIOS DE LA GLOBALIZACIÓN**

# APROVECHANDO LOS MERCADOS EXTERNOS.

## VALOR FOB DE LAS EXPORTACIONES TOTALES

COMERCIO GENERAL

AÑOS 1990-2007<sup>e/</sup>

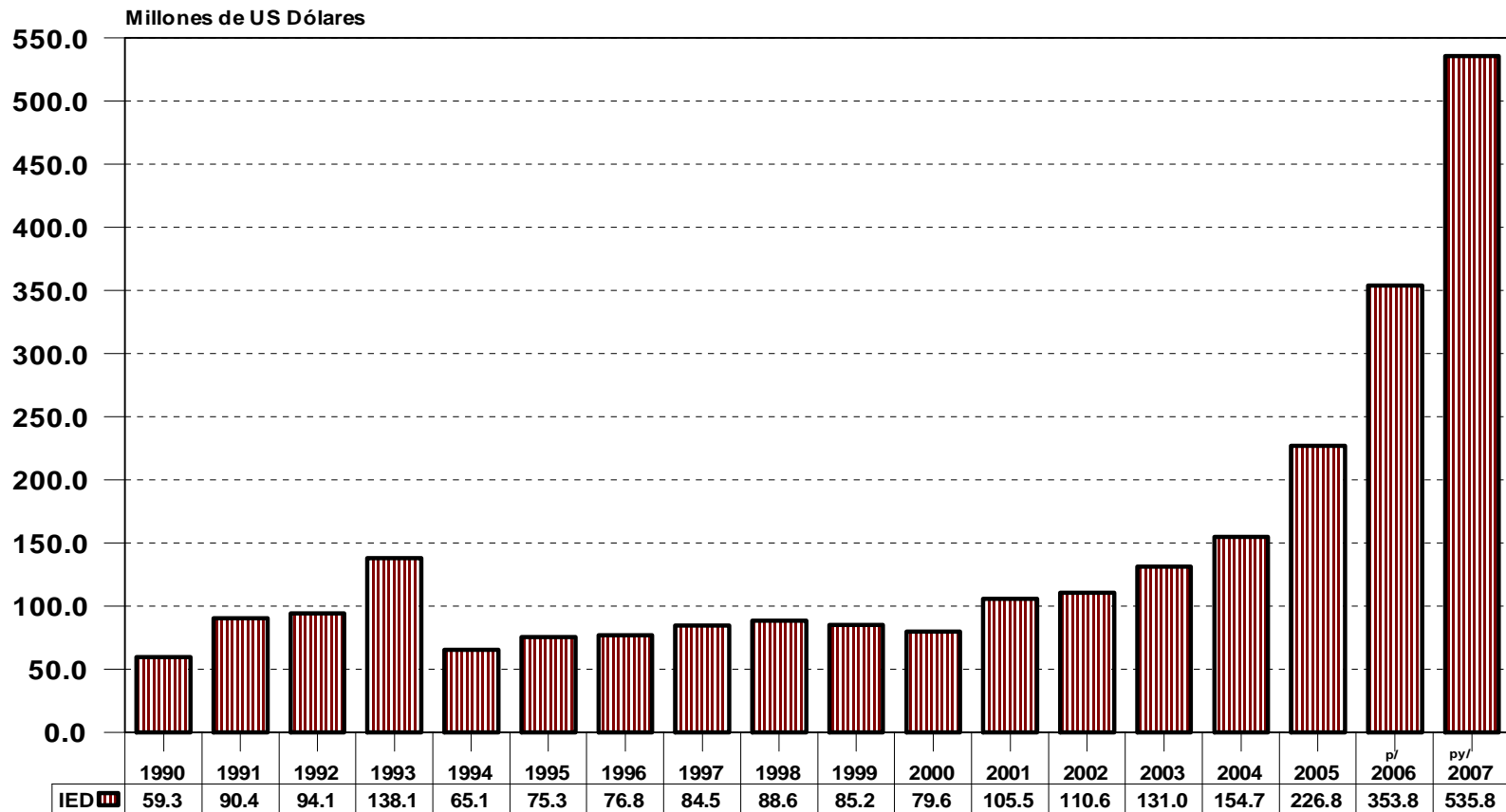


<sup>e/</sup> Cifra estimada

Nota: Incluye actividad maquiladora

# ATRAYENDO RECURSOS DEL EXTERIOR.

## Guatemala: Flujo de Inversión Extranjera Directa Período: 1990-2007 <sup>py/</sup>



p/ Preliminar  
py/ Cifras proyectadas

Nota: No incluye ingresos por privatización de activos del Estado.



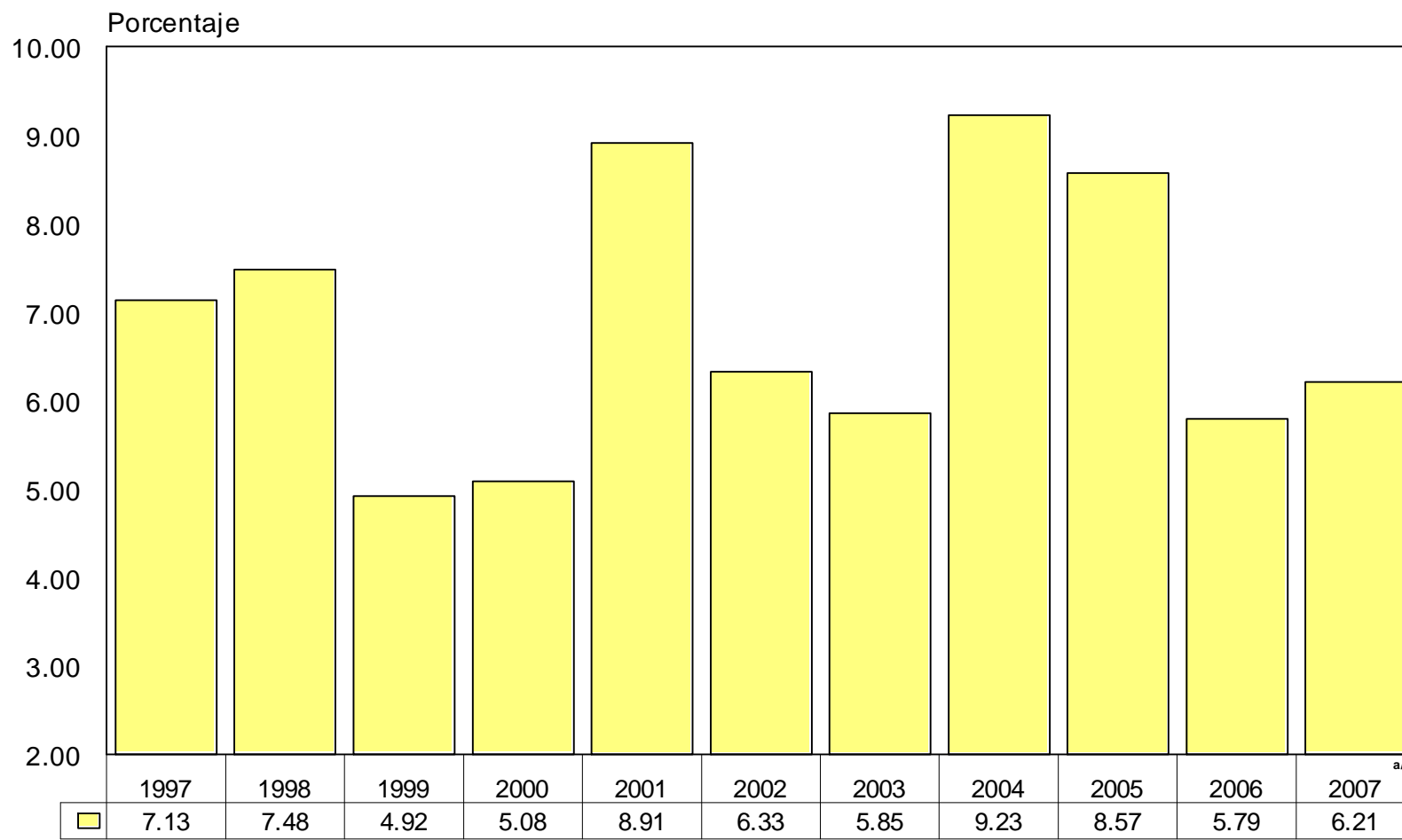
**GUATEMALA, UN PAÍS CON  
FUNDAMENTOS  
MACROECONÓMICOS SÓLIDOS**

# INFLACIÓN DE UN DÍGITO.

## ÍNDICE DE PRECIOS AL CONSUMIDOR

RITMO INFLACIONARIO

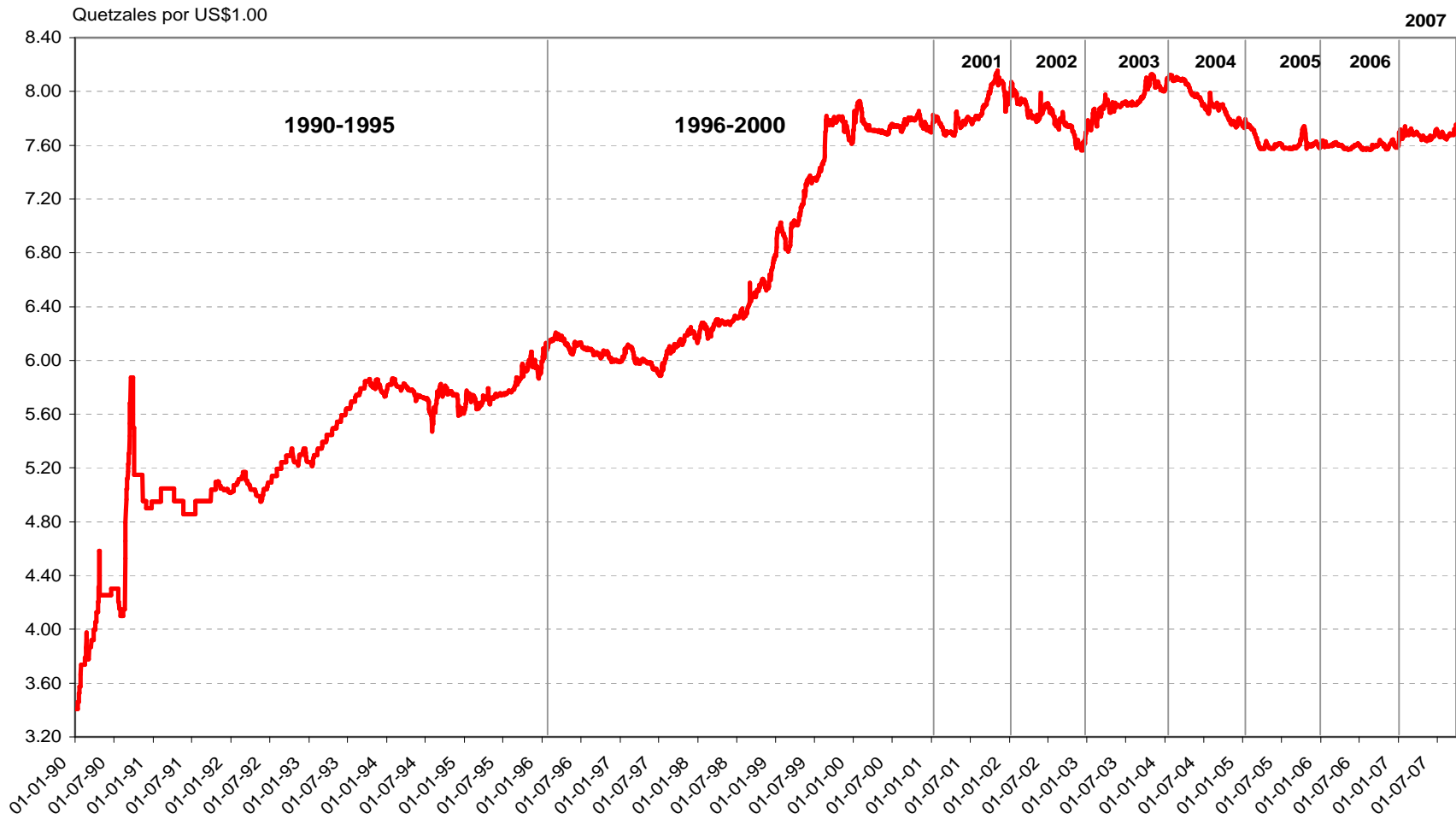
1997 - 2007<sup>a/</sup>



<sup>a/</sup> A agosto

# TIPO DE CAMBIO ESTABLE DENTRO DE UN RÉGIMEN CAMBIARIO FLEXIBLE .

## MERCADO CAMBIARIO TIPO DE CAMBIO 1990 - 2007\*



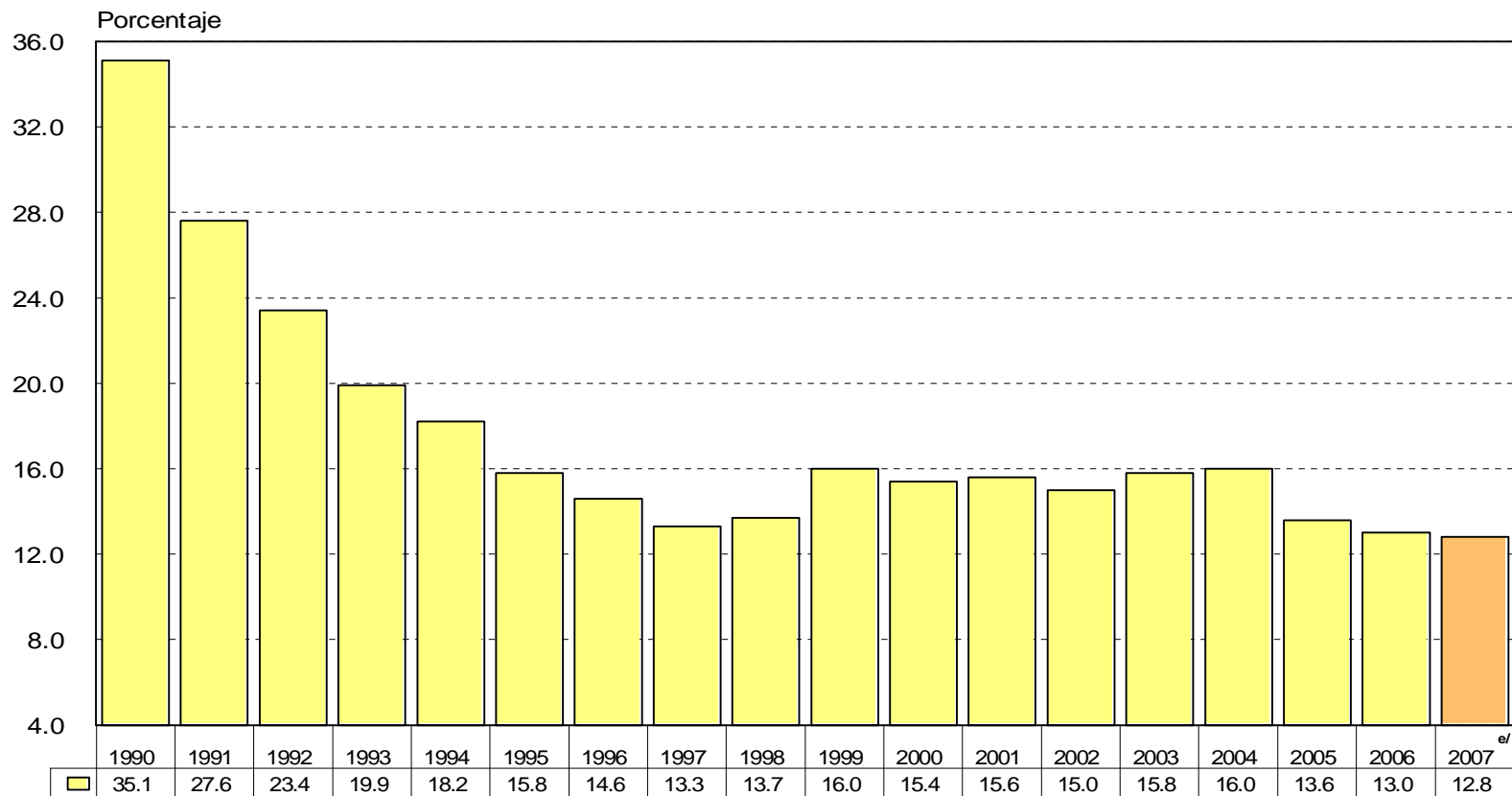
\*Al 28 de septiembre

# EL PAÍS MENOS ENDEUDADO DE AMÉRICA LATINA.

## DEUDA PÚBLICA EXTERNA

PORCENTAJE DEL PIB \*/

1990 - 2007



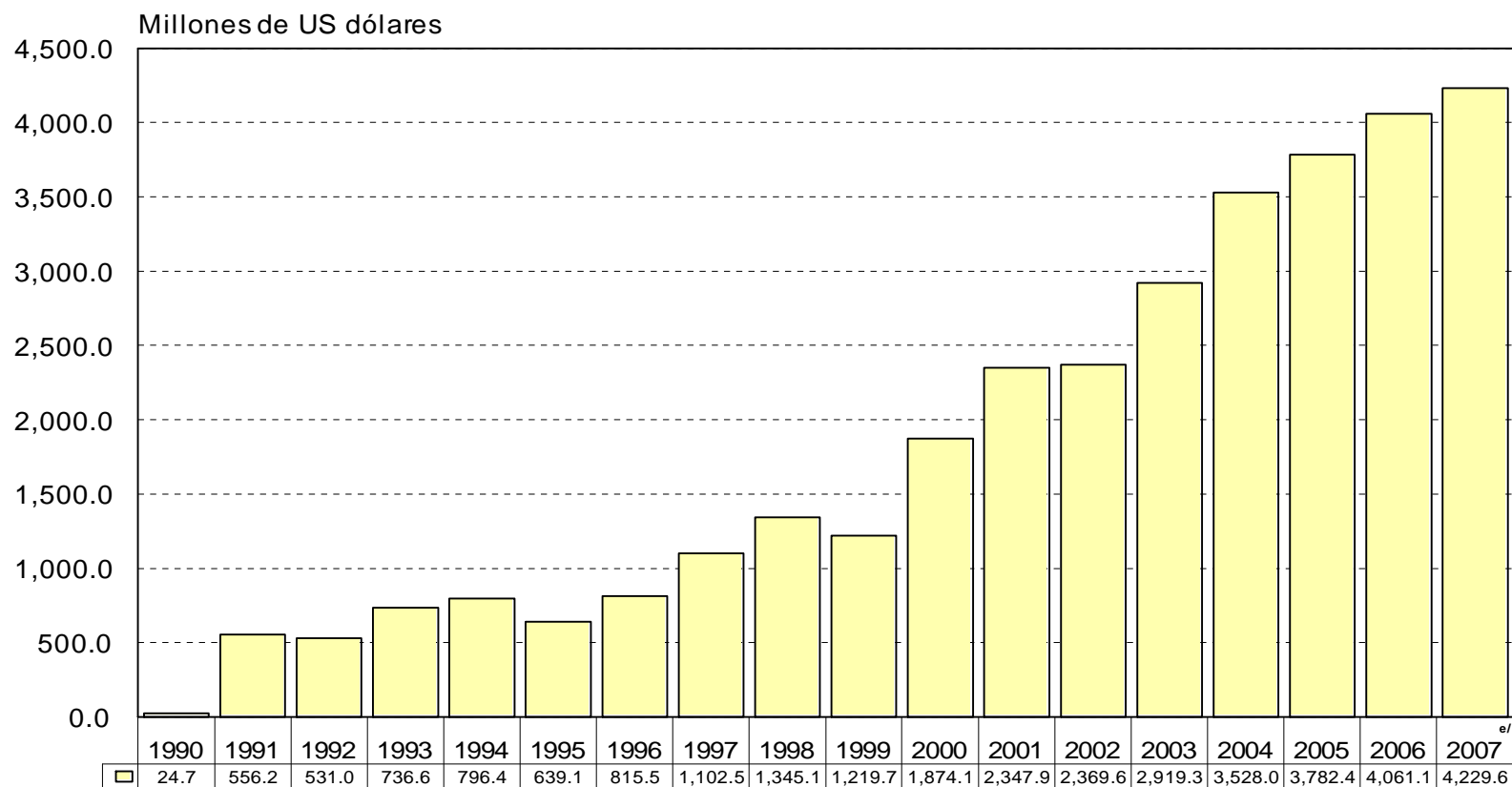
\*/ Metodología SCN93

e/ estimado

Fuente: Ministerio de Finanzas Públicas

# CON UNA SÓLIDA POSICIÓN EXTERNA.

## BANCO DE GUATEMALA POSICIÓN EXTERNA NETA (RESERVAS INTERNACIONALES NETAS) 1990 - 2007<sup>el</sup>

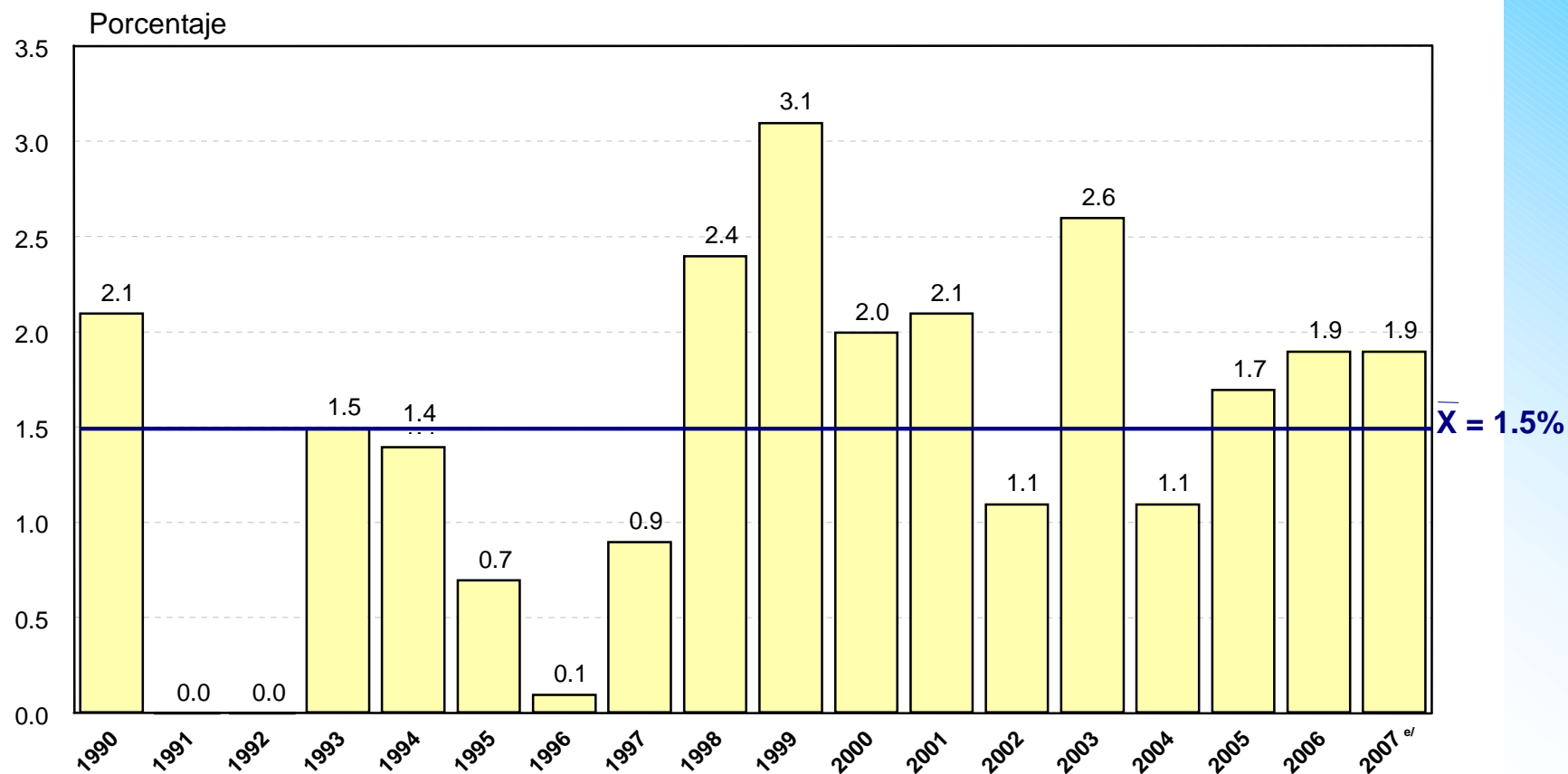


<sup>el</sup> Cifra estimada

# CARACTERIZADA POR DÉFICIT FISCALES MODERADOS.

## DÉFICIT FISCAL PORCENTAJE DEL PIB

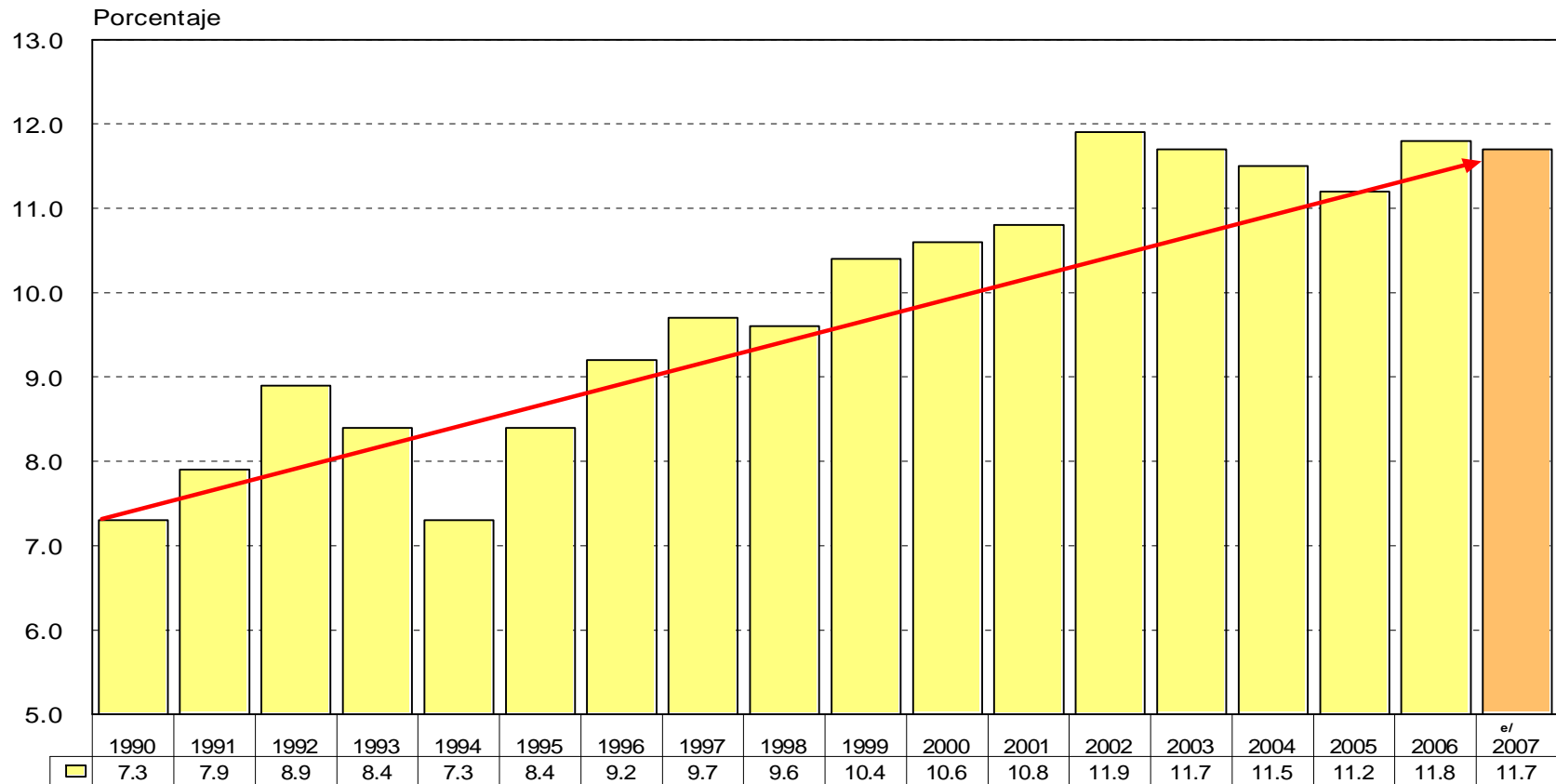
1990 - 2007 <sup>e/</sup>



<sup>e/</sup> Estimación según cifra presupuestada  
Fuente: Ministerio de Finanzas Públicas

# CON UNA CARGA TRIBUTARIA ASCENDENTE.

## CARGA TRIBUTARIA PORCENTAJE DEL PIB<sup>\*/</sup> 1990 - 2007



<sup>\*/</sup> Metodología SCN93

<sup>e/</sup> estimado

Fuente: Ministerio de Finanzas Públicas

**Æ UNA ECONOMÍA QUE ABSORBE LOS  
CHOQUES EXTERNOS DENTRO DE UN  
MARCO DE ESTABILIDAD  
MACROECONÓMICA.**

**Æ LA ESTABILIDAD MACROECONÓMICA  
SE HA CONVERTIDO EN UN ACTIVO DEL  
PAÍS.**



**Æ Guatemala inicia senda de crecimiento económico porque:**

**Ø Su oferta exportable es diversificada tanto en productos como en mercados.**

**Ø Su Producto Interno Bruto es bastante diversificado.**

**Ø Cuenta con fundamentos macroeconómicos sólidos.**

**Ø La inversión extranjera directa real y financiera es creciente.**

**Ø Aprovecha los beneficios de los mercados internos y externos.**

Æ Si bien el país actualmente se encuentra mejor preparado para enfrentar choques externos e internos, es necesario que se mantenga la prudencia, la disciplina y la coordinación de las políticas monetaria y fiscal y que se promuevan políticas que induzcan cambios estructurales que, por una parte, consoliden la senda de crecimiento económico y, por la otra, eleven el bienestar de la sociedad guatemalteca.

***¡Muchas Gracias!***  
***www.banguat.gob.gt***

