

DESEMPEÑO MACROECONÓMICO RECIENTE Y PERSPECTIVAS



1 de abril de 2022

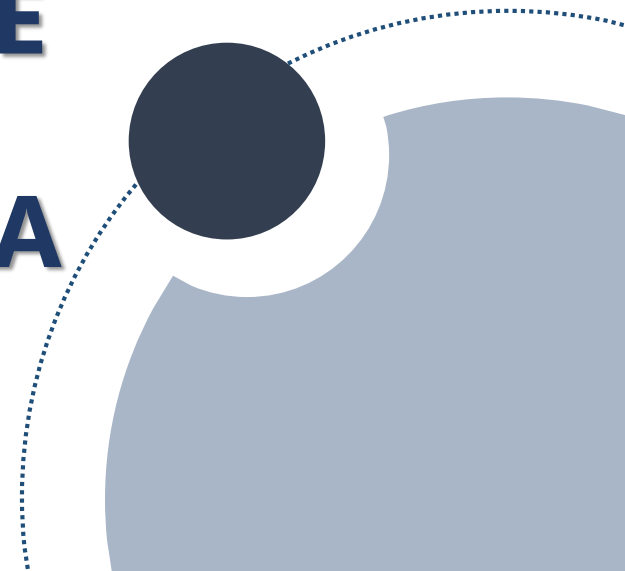
CONTENIDO

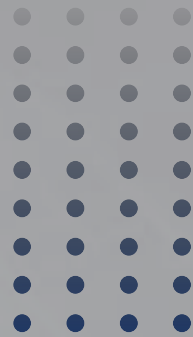


I. ESCENARIO ECONÓMICO INTERNACIONAL

II. ESCENARIO ECONÓMICO INTERNO

III. DECISIÓN DE TASA DE INTERÉS LÍDER DE POLÍTICA MONETARIA





ESCENARIO ECONÓMICO INTERNACIONAL





PROYECCIONES DE CRECIMIENTO ECONÓMICO (1)

	2020	2021	2022(a)	2022(b)	Variación
Mundial	-3.1	5.9	4.4	3.7	▼ 0.7
Economías Avanzadas (42.2%)	-4.5	5.0	3.9	3.2	▼ 0.7
EE.UU. (15.9%)	-3.4	5.7	4.0	3.1	▼ 0.9
Zona del Euro (12.0%)	-6.4	5.2	3.9	3.4	▼ 0.5
Japón (3.9%)	-4.5	1.6	3.3	2.6	▼ 0.7
Economías Emergentes (57.8%)	-2.0	6.5	4.8	4.2	▼ 0.6
China (18.7%)	2.3	8.1	4.8	5.1	▲ 0.3
India (7.0%)	-7.3	9.0	9.0	9.0	=
México (1.9%)	-8.2	5.3	2.8	2.3	▼ 0.5
Colombia (0.6%)	-6.8	10.2	4.5	4.5	=
Perú (0.3%)	-11.0	13.3	2.8	3.0	▲ 0.2
Chile (0.4%)	-5.9	12.0	1.9	1.9	=
Brasil (2.4%)	-3.9	4.7	0.3	0.3	=
Rusia (2.4%)	-2.7	4.5	2.8	-7.9	▼ 10.7
Principales Socios Comerciales	-5.3	5.9	3.8	3.0	▼ 0.8

(1) Variación porcentual anual.

(a) Fondo Monetario Internacional, Perspectivas de la Economía Mundial, actualización de enero de 2022.

(b) Fondo Monetario Internacional, Perspectivas de la Economía Mundial, actualización de enero de 2022. *Consensus Forecasts* y Reporte de la Unidad de la Inteligencia *The Economist* a marzo de 2022.

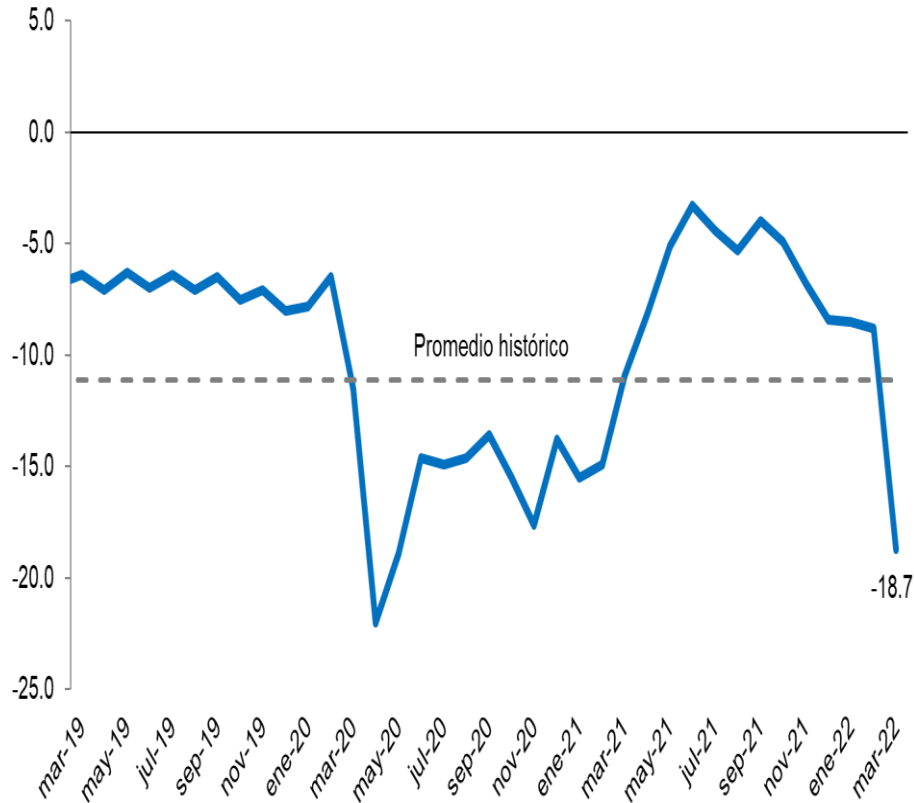
Principales socios comerciales: Promedio de Estados Unidos de América, México, Zona del Euro, El Salvador, Honduras y Nicaragua, que en conjunto representan alrededor de 65% del total del comercio exterior del país.

Nota: Los porcentajes en paréntesis corresponden al peso relativo de cada país o grupo de países en el PIB mundial durante 2021 (ajustado por la paridad de poder de compra, según el FMI).



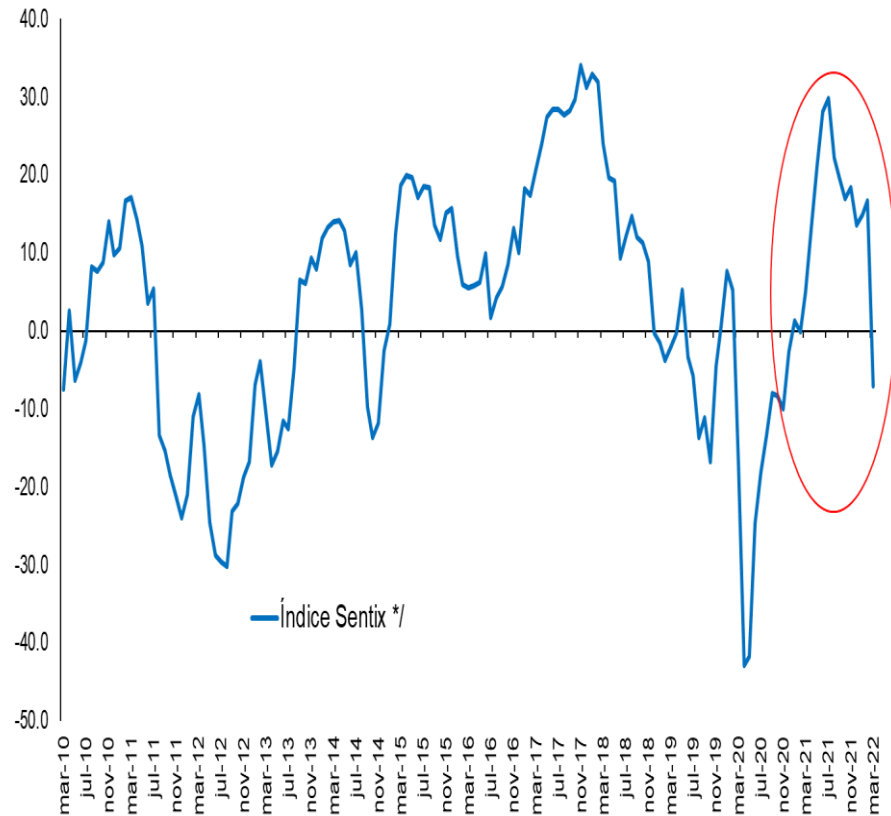
Actividad económica mundial

Zona del Euro: Índice de la Confianza del Consumidor (1)



(1) Datos a marzo de 2022.
Fuente: Comisión Europea

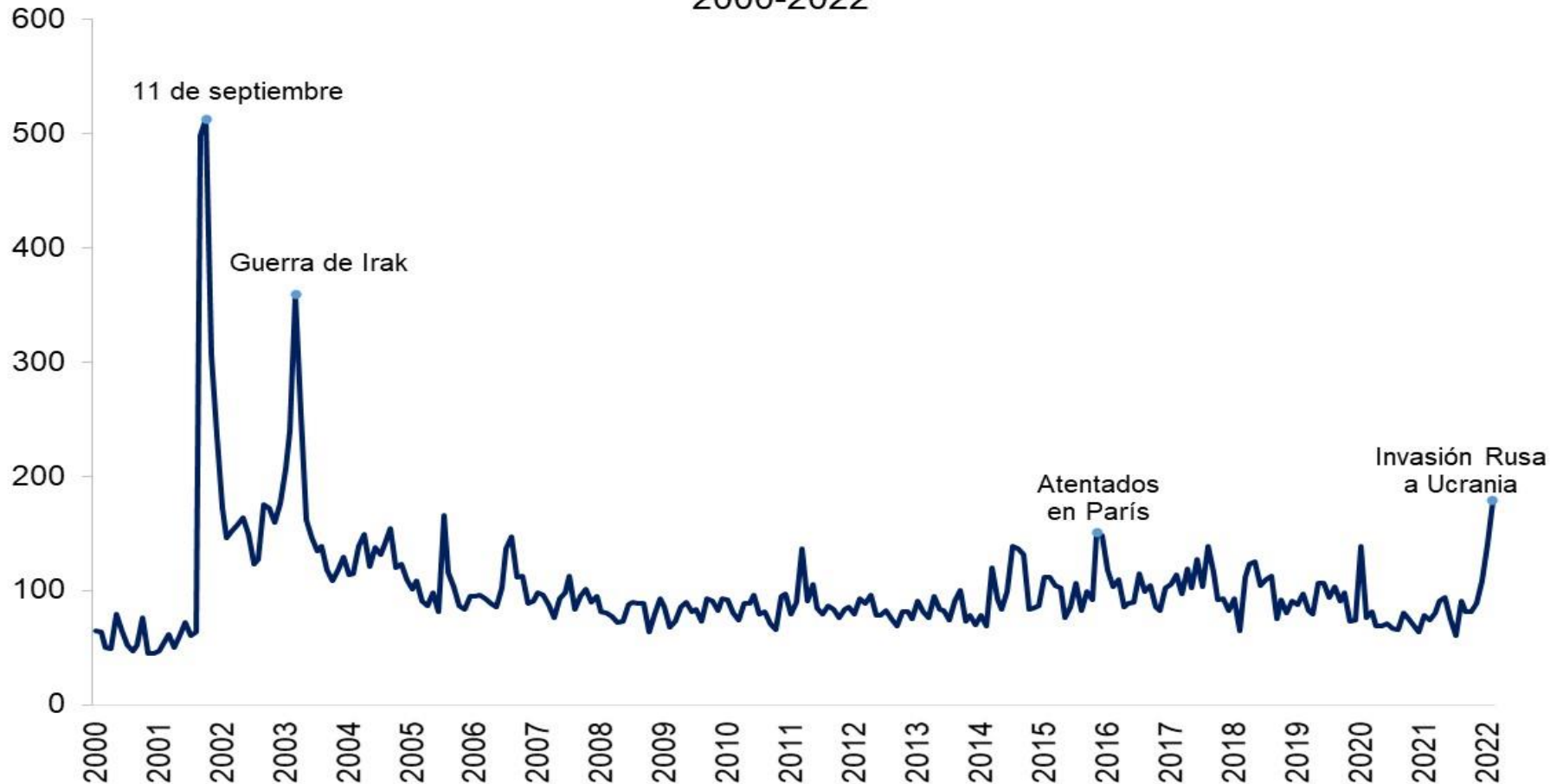
Zona del Euro Sentimiento Económico (Índice)



*/ El índice de la Confianza del Inversor (Sentix) es un indicador que mide el nivel de confianza de los inversores en la actividad económica de la Zona Euro. Es elaborado, desde el año 2001, por la agencia alemana Sentix. Fuente: Bloomberg



Índice de Riesgo Geopolítico 2000-2022



Nota: El índice refleja los resultados de la búsqueda automatizada de textos en los archivos electrónicos de 10 periódicos. Se calcula contando el número de artículos relacionados con acontecimientos geopolíticos adversos en cada periódico para cada mes (como porcentaje del total de artículos de noticias).

Fuente: Economic Policy Uncertainty.

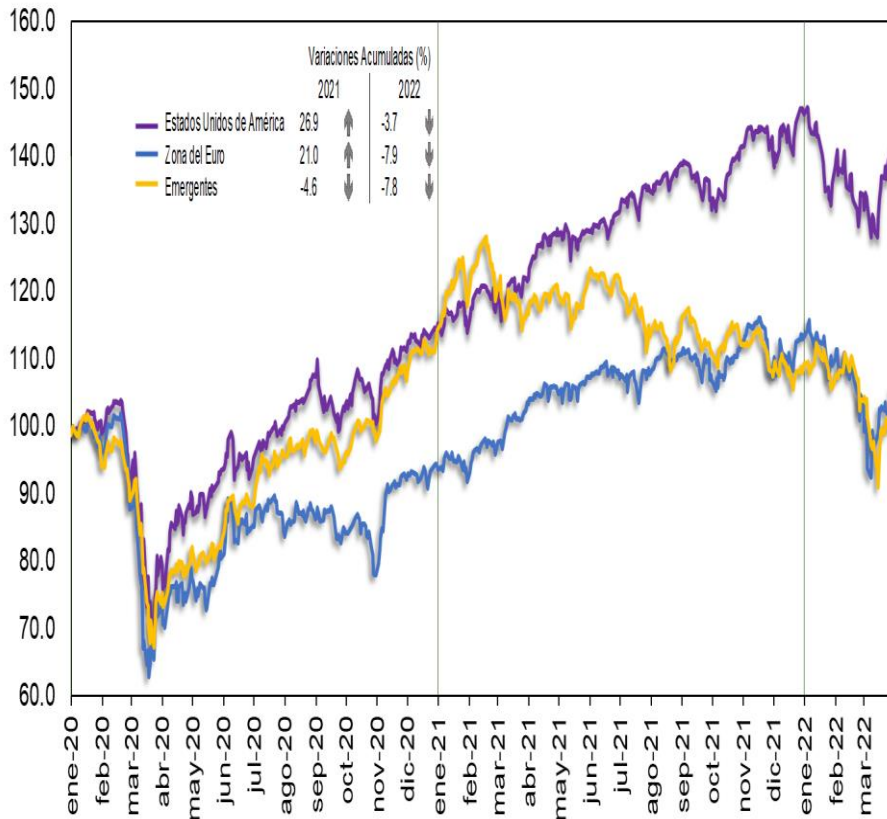




Mercados financieros internacionales

Principales Índices Accionarios
2020 - 2022 (a)

Índice: Base enero 2020 = 100

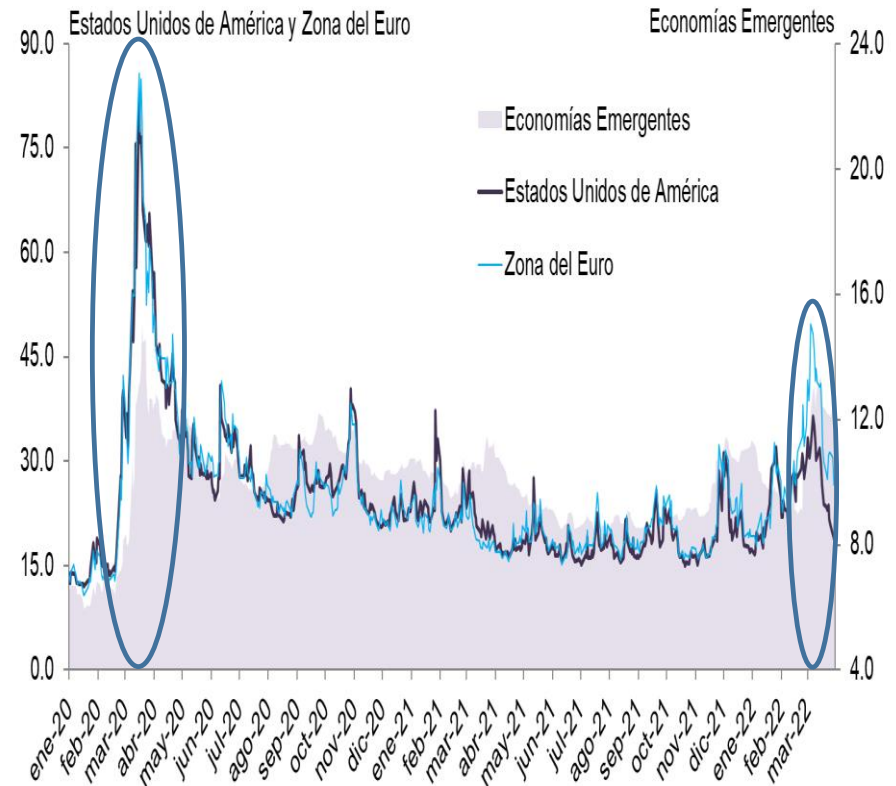


(a) Al 30 de marzo de 2022.

Nota: Los índices bursátiles corresponden, en la Zona del Euro al Eurostoxx 50; en Estados Unidos de América, Standard & Poor's 500 y MSCI para las economías emergentes.

Fuente: Bloomberg.

Volatilidad de los Principales Índices Accionarios
2020 - 2022 (a)
(Porcentajes)



(a) Al 30 de marzo de 2022.

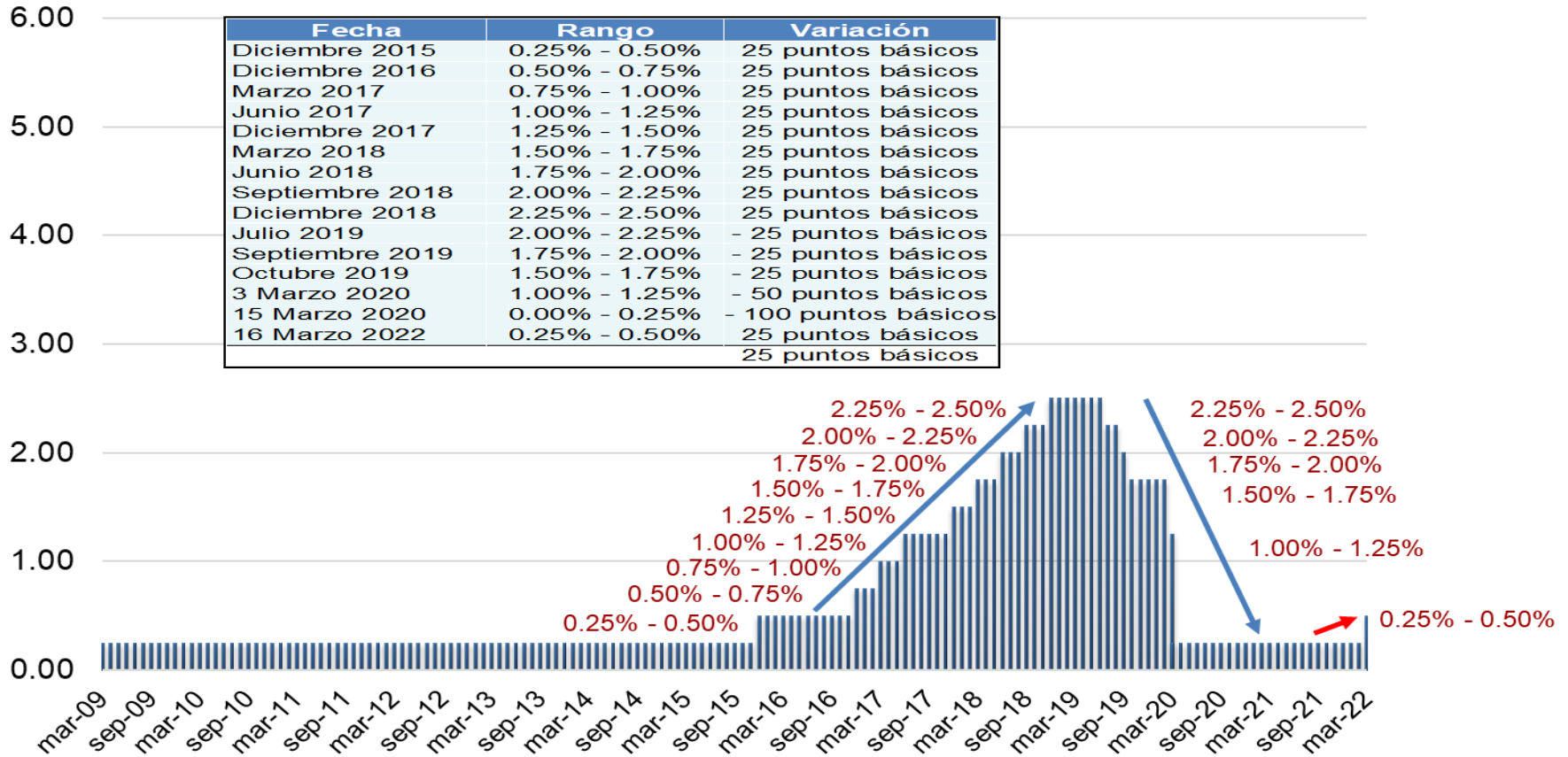
Nota: Los índices de volatilidad corresponden al VIX del Euro Stoxx 50 y del Standard & Poor's 500. Para las economías emergentes, el índice de volatilidad implícita de JP Morgan.

Fuente: Bloomberg.





Estados Unidos de América Tasa de interés de política monetaria De marzo de 2009 a marzo de 2022 (Porcentajes)



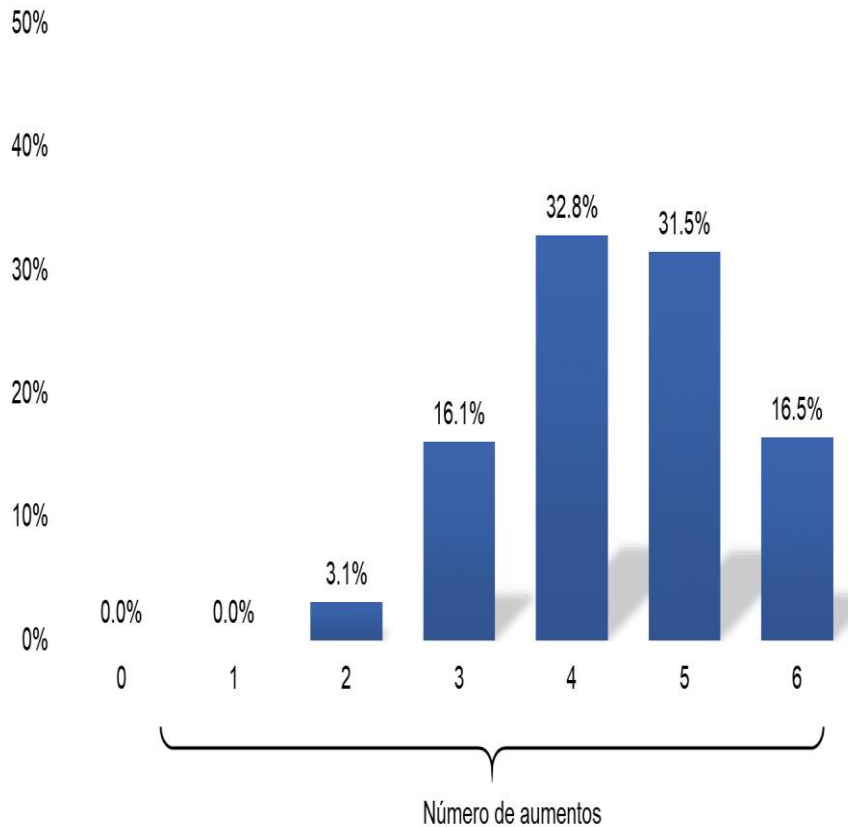
Fuente: Banco de la Reserva Federal de los Estados Unidos de América y Bloomberg.





Mercados financieros internacionales

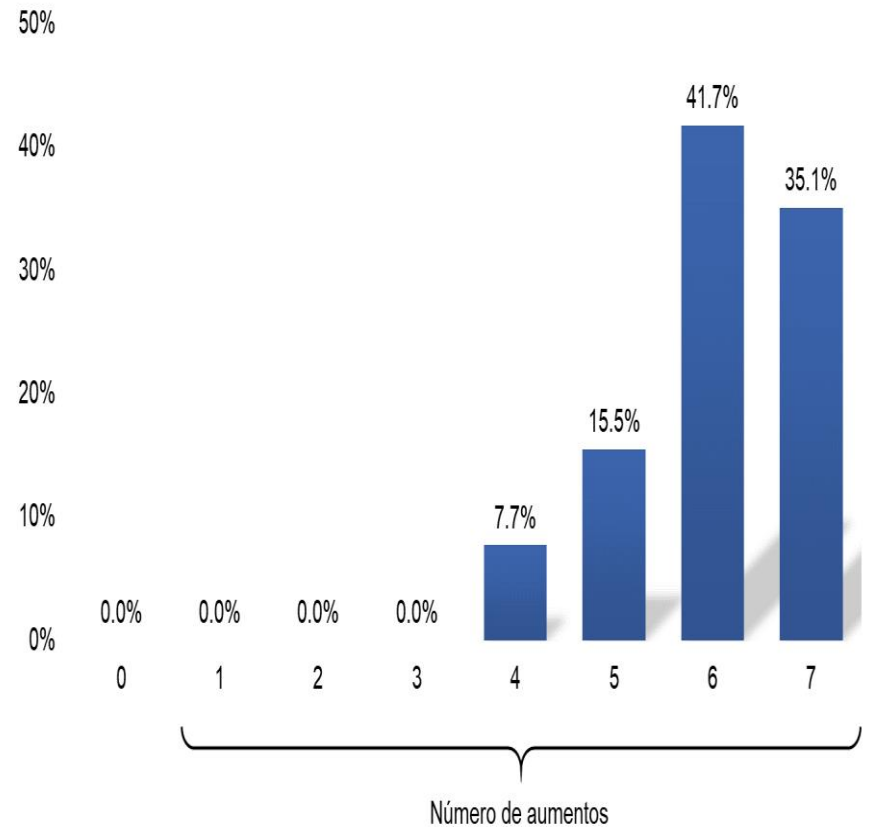
Probabilidad de cambio
en la Tasa de Fondos Federales en 2022 (a)



(a) Actualizado al 15 de febrero de 2022.

Fuente: CME Group, basado en los precios de los contratos de futuros de las tasas de interés de fondos federales.

Probabilidad de cambio
en la Tasa de Fondos Federales en 2022 (a)



(a) Actualizado al 30 de marzo de 2022.

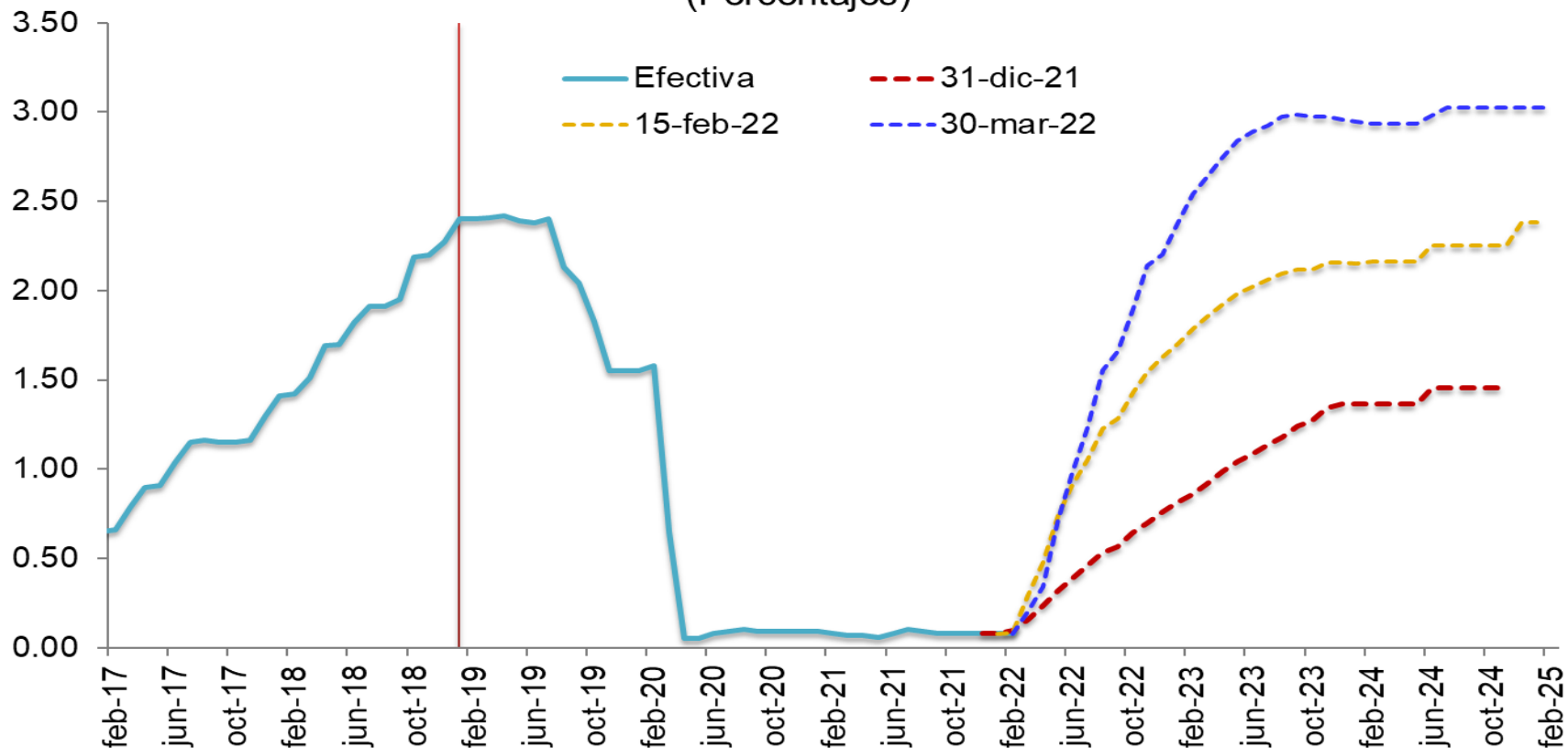
Fuente: CME Group, basado en los precios de los contratos de futuros de las tasas de interés de fondos federales.





Estados Unidos de América

Expectativas de la tasa de interés de fondos federales de la Reserva Federal
Febrero 2017 - Febrero 2025
(Porcentajes)



Nota: Las expectativas están basadas en los futuros sobre la tasa de fondos federales para los Estados Unidos de América actualizada el 30 de marzo de 2022.

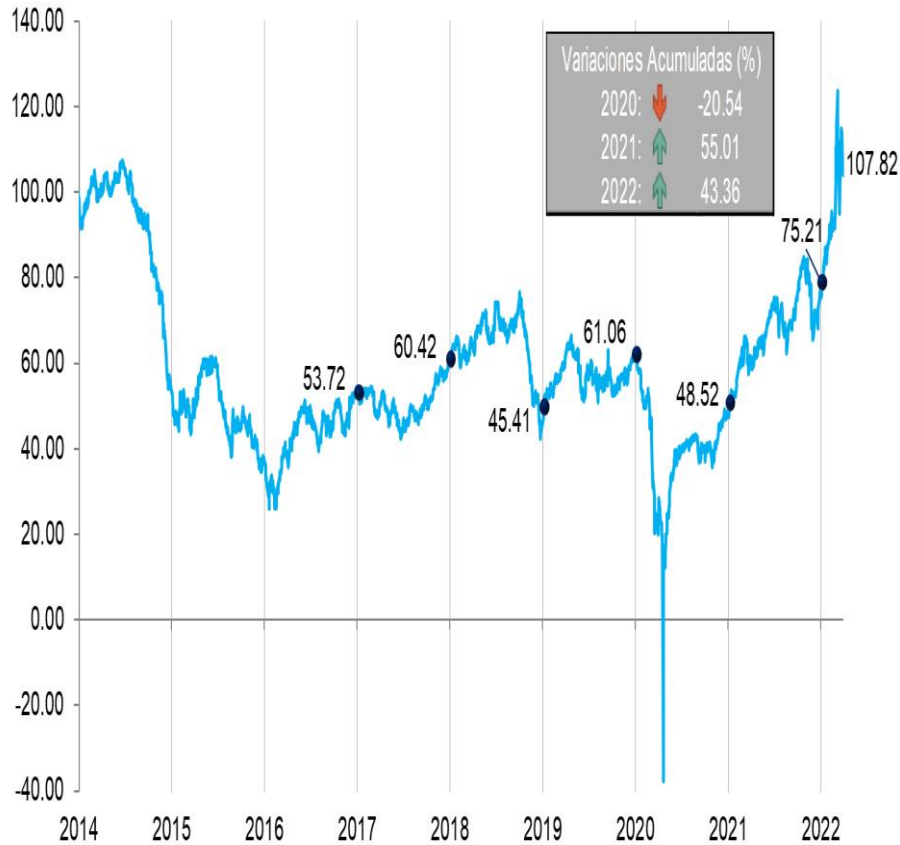
Fuente: Bloomberg





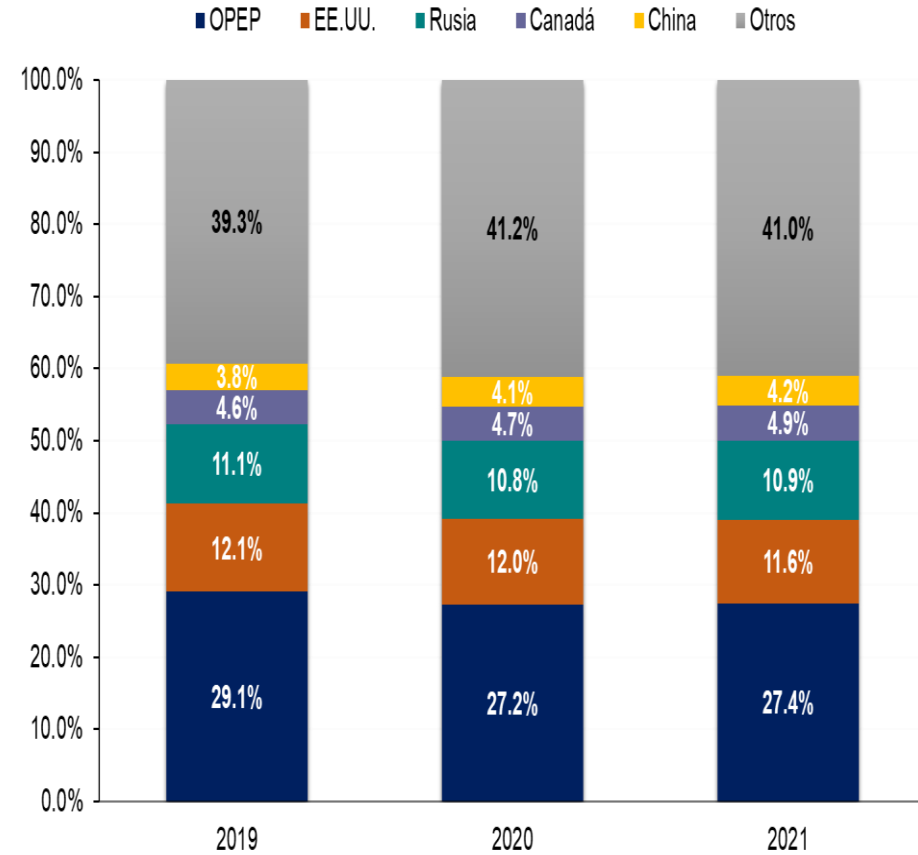
Materias primas

Petróleo
Enero 2014 – Marzo 2022 (a)
(Precio en US\$ por barril)



(a) Cifras al 30 de marzo de 2022.
Fuente: Bloomberg.

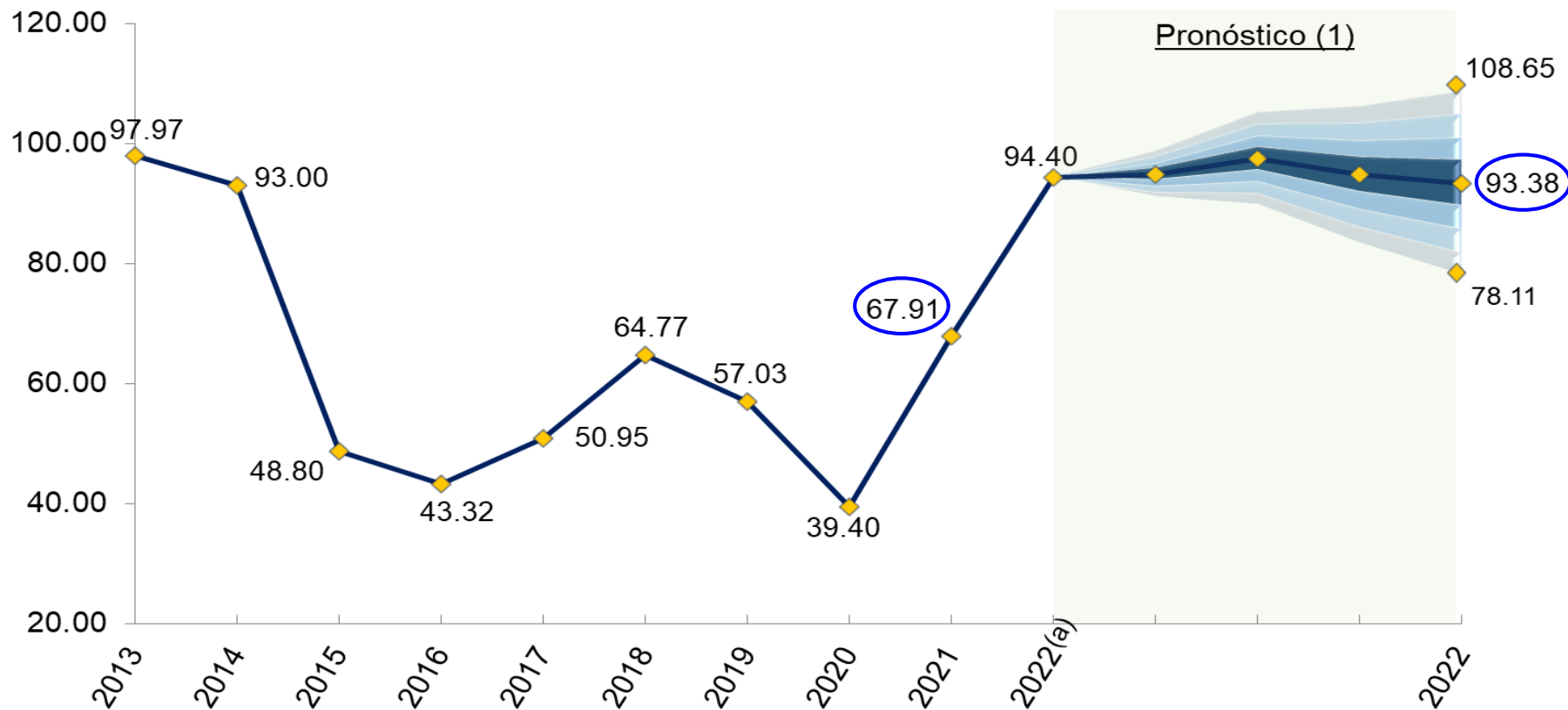
Petróleo
Principales países productores
(Porcentaje del total mundial)



Fuente: S&P Global Commodity Insights.



Petróleo Precio Promedio Observado y Pronósticos 2013 - 2022 (US\$ por barril)



(a) Promedio observado al 30 de marzo de 2022.

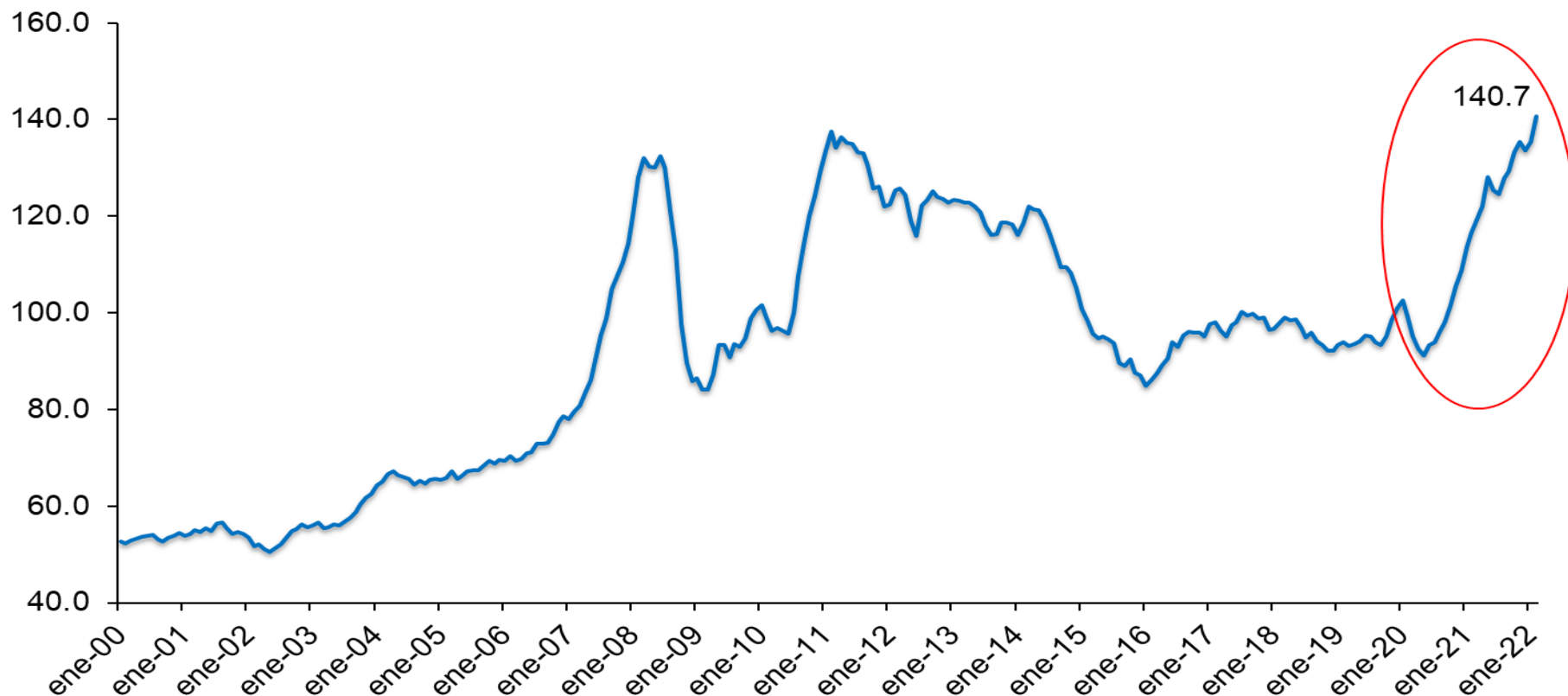
(1) Pronóstico disponible al 30 de marzo de 2022.

Fuente: Elaboración propia con información de *Bloomberg*.





Índice de Precios de los Alimentos (1) 2018 - 2022 (a)



(1) Índice compuesto por el promedio de los índices de precios de cinco grupos de commodities (carne, productos lácteos, cereales, aceites y grasas, y azúcar) ponderados de acuerdo a su participación dentro de las exportaciones de cada grupo durante el periodo 2014-2016.

(a) A febrero de 2022.

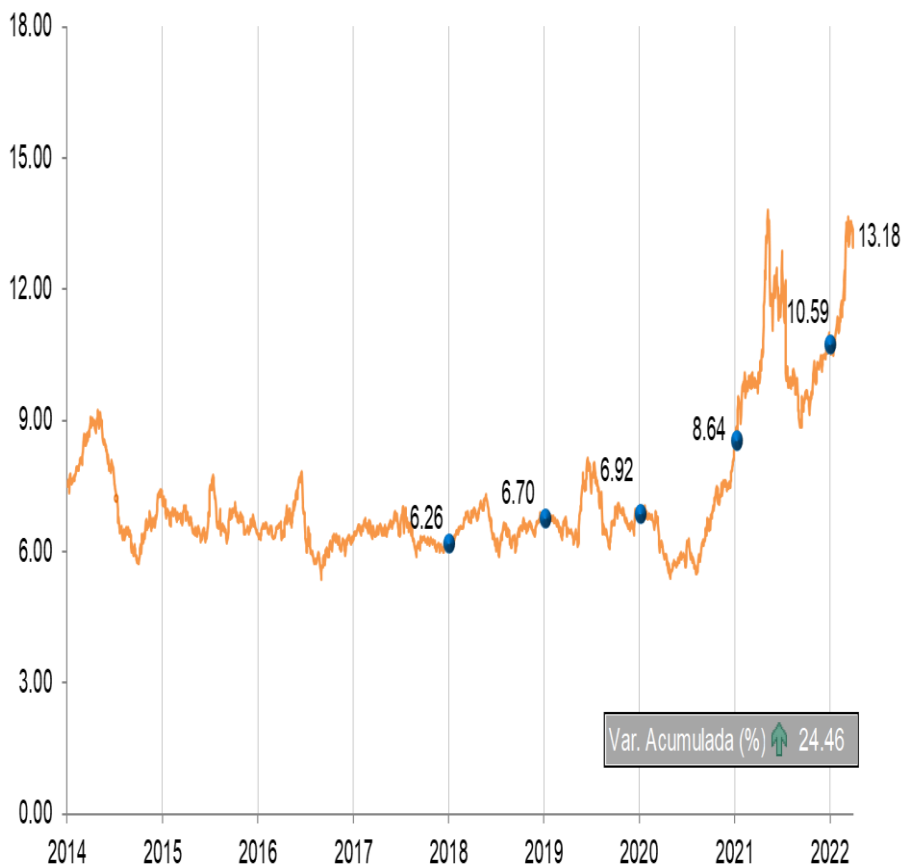
Fuente: Organización de las Naciones Unidas para la Alimentación (FAO).





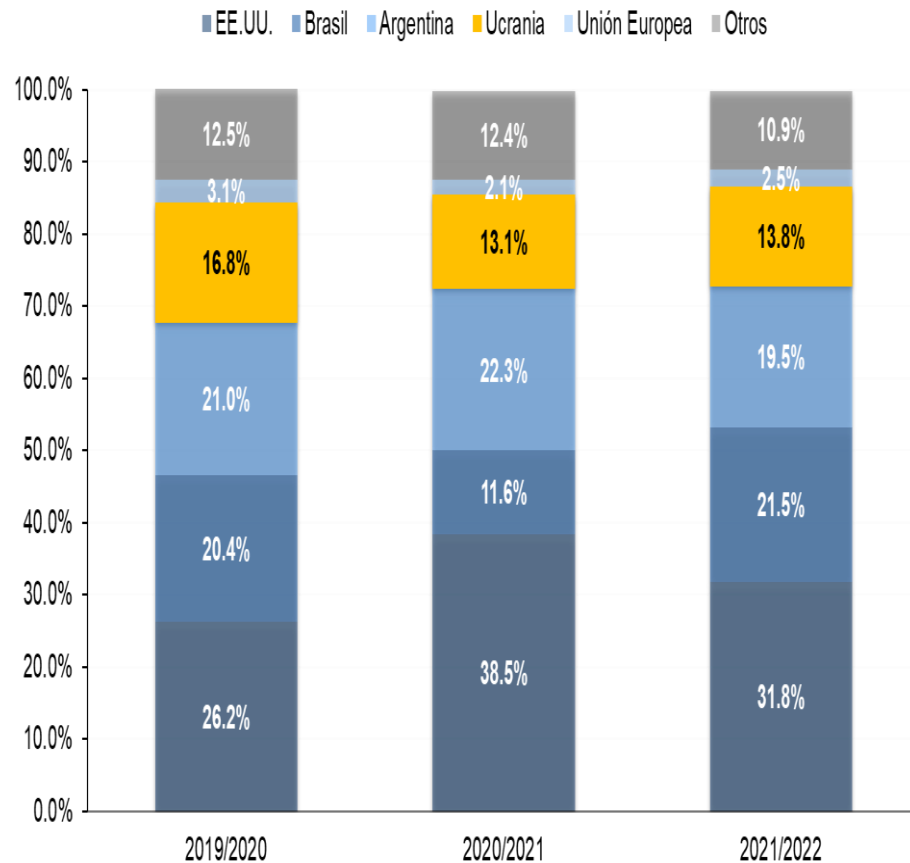
Materias primas

Maíz Amarillo
Enero 2014 – Marzo 2022 (a)
(Precio en US\$ por quintal)



(a) Cifras al 30 de marzo de 2022.
Fuente: Bloomberg.

Maíz
Principales Países Exportadores
(Porcentaje del total mundial)



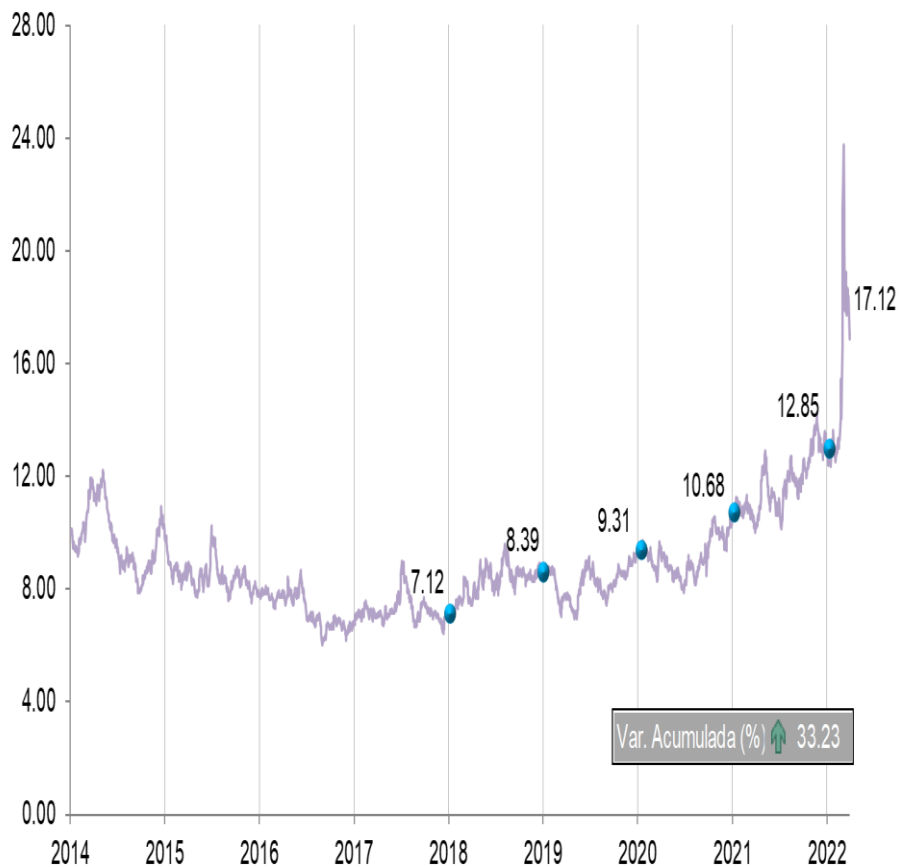
Fuente: Departamento de Agricultura de los Estados Unidos de América (USDA, por sus siglas en inglés) a marzo de 2022.



Materias primas

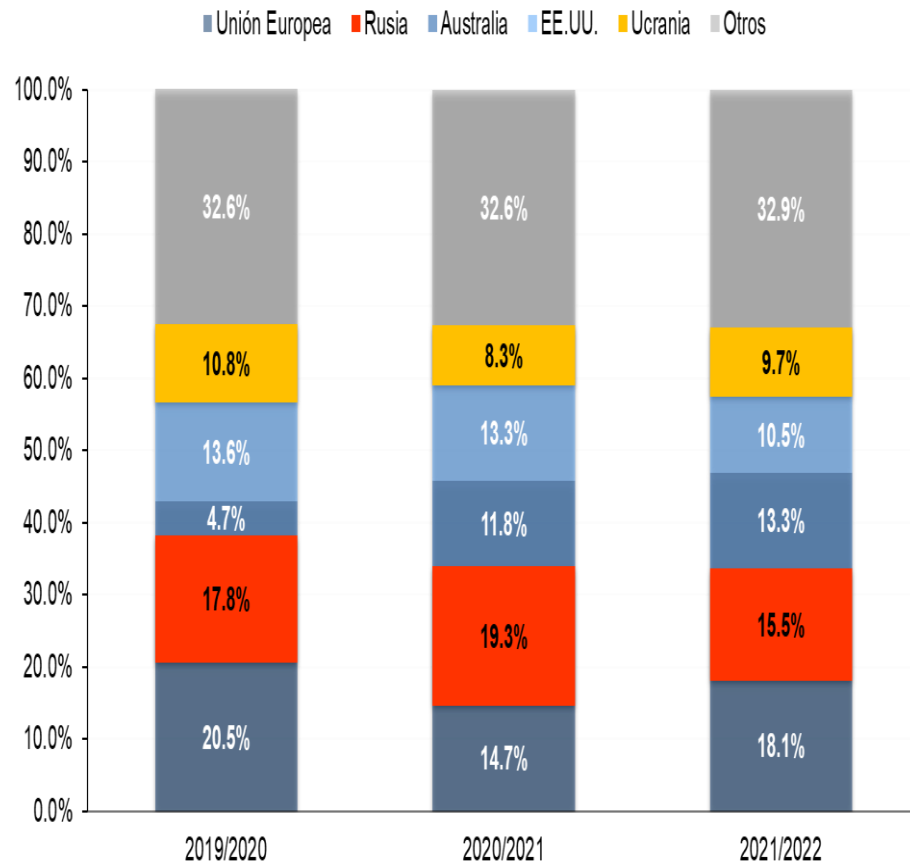
Trigo

Enero 2014 – Marzo 2022 (a)
(Precio en US\$ por quintal)



(a) Cifras al 30 de marzo de 2022.
Fuente: Bloomberg.

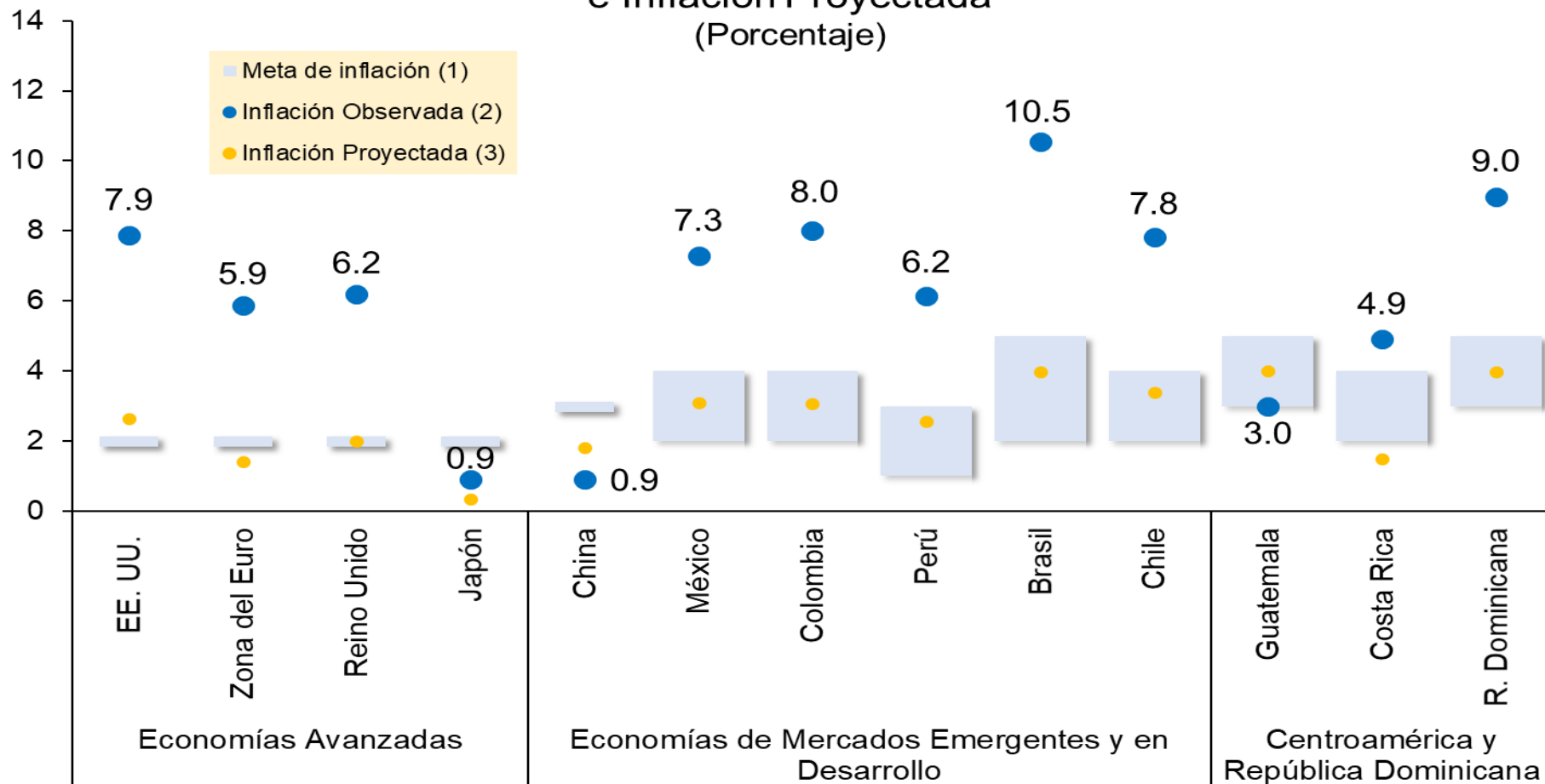
Trigo Principales países exportadores (Porcentaje del total mundial)



Fuente: Departamento de Agricultura de los Estados Unidos de América (USDA, por sus siglas en inglés) a marzo de 2022.



Economías Seleccionadas: Meta de Inflación, Inflación Observada e Inflación Proyectada (Porcentaje)



(1) Meta de inflación para 2022.

(2) Cifras observadas a febrero de 2022.

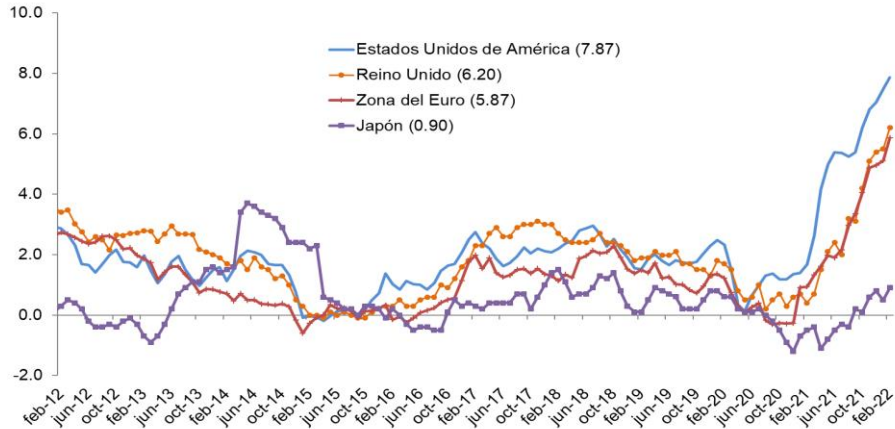
(3) Se refiere a la proyección para 2022, según las Perspectivas de la Economía Mundial de octubre de 2021 del FMI.

Fuente: Banco de Guatemala, bancos centrales y FMI.



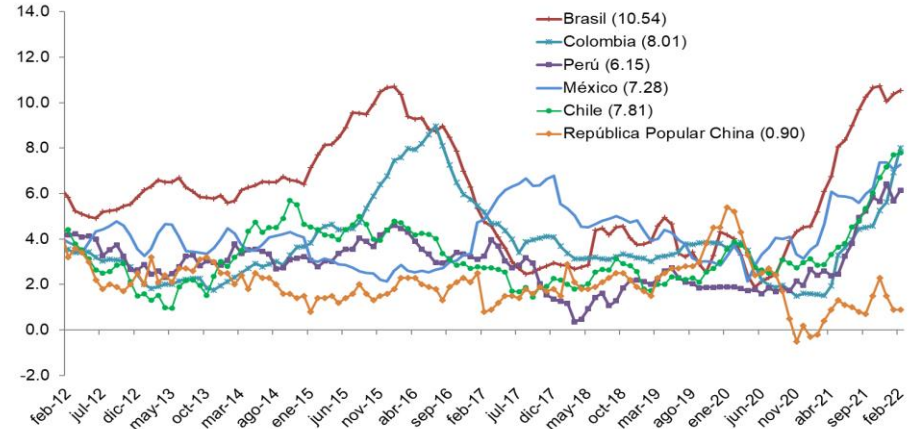
INFLACIÓN DE PAÍSES SELECCIONADOS

Economías Avanzadas 2012 - 2022 (a)



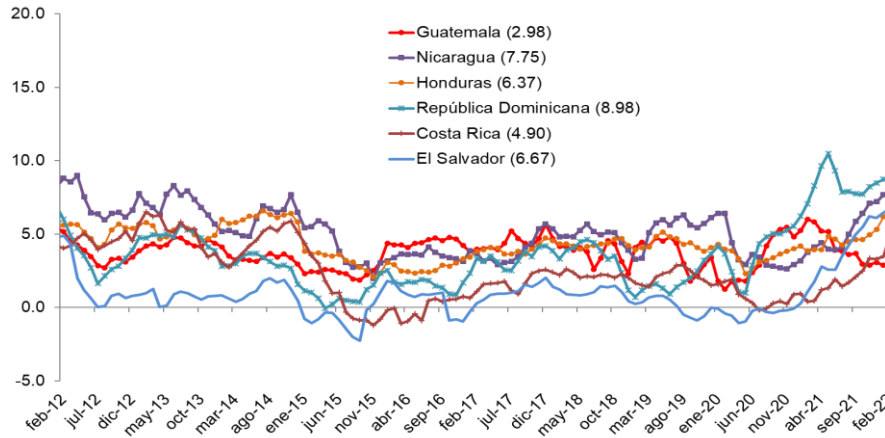
(a) Inflación a febrero de 2022.
Fuente: Bancos Centrales y Bloomberg.

Economías de Mercados Emergentes y en Desarrollo 2012 - 2022 (a)



(a) Inflación a febrero de 2022.
Fuente: Bancos Centrales y Bloomberg.

Centroamérica y República Dominicana 2012 - 2022 (a)

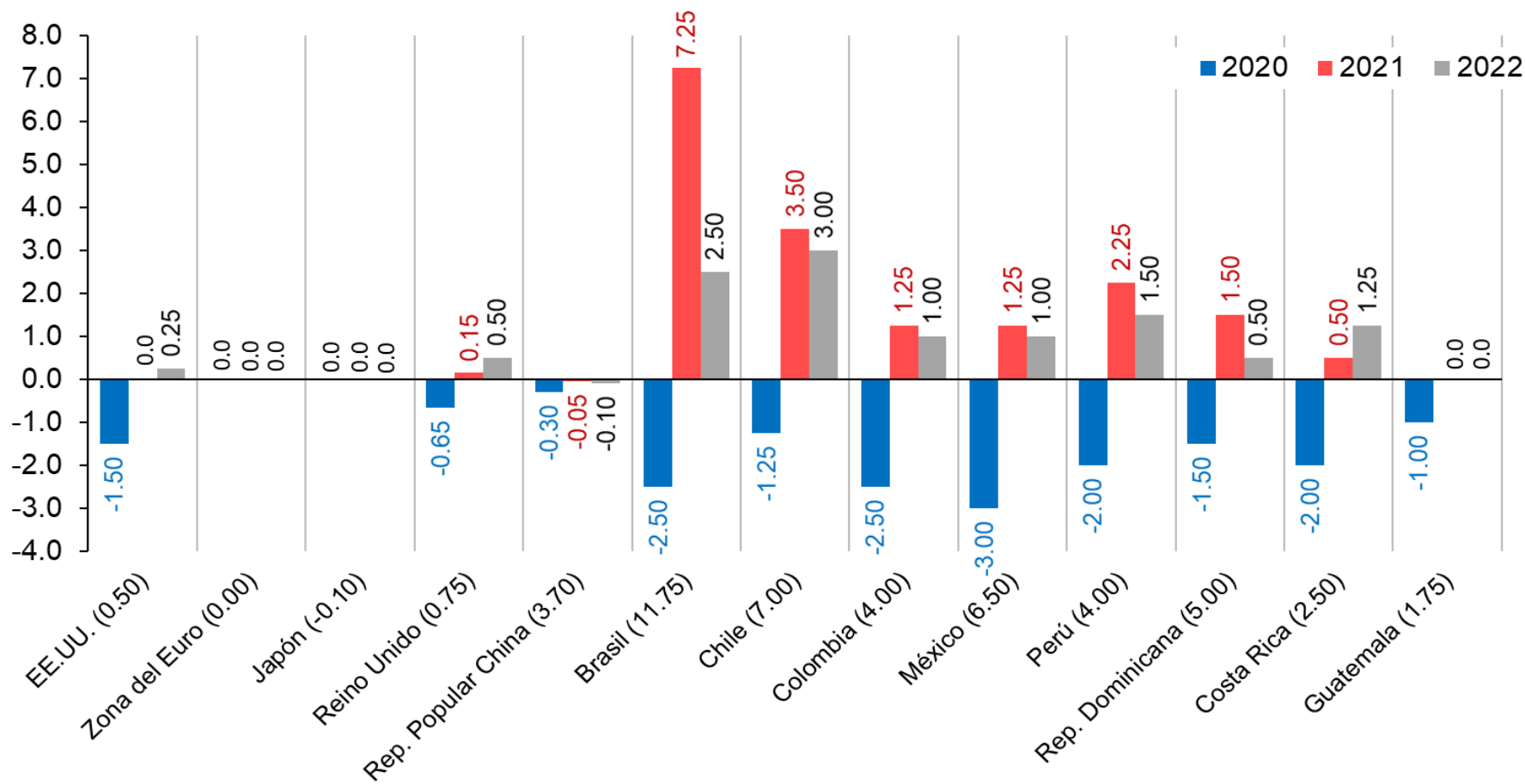


(1) Inflación a febrero de 2022.
Fuente: Bancos Centrales y Bloomberg.



Tasas de interés de política monetaria

Tasas de Política Monetaria Países seleccionados (Cambio en puntos porcentuales)



Nota: Las cifras entre paréntesis corresponden a la tasa de interés vigente.
Fuente: Bancos centrales y Bloomberg.



RIESGOS PARA EL CRECIMIENTO ECONÓMICO MUNDIAL

Al alza



Mayor disponibilidad de vacunas y tratamientos contra el COVID-19



Incremento de la productividad, asociada a avances tecnológicos



Mejora de la confianza de los consumidores y las empresas



A la baja



Surgimiento de nuevas variantes de COVID-19 y nuevas restricciones



Acelerada normalización de la política monetaria en las economías avanzadas



Intensificación de las tensiones geopolíticas, principalmente el conflicto Rusia-Ucrania



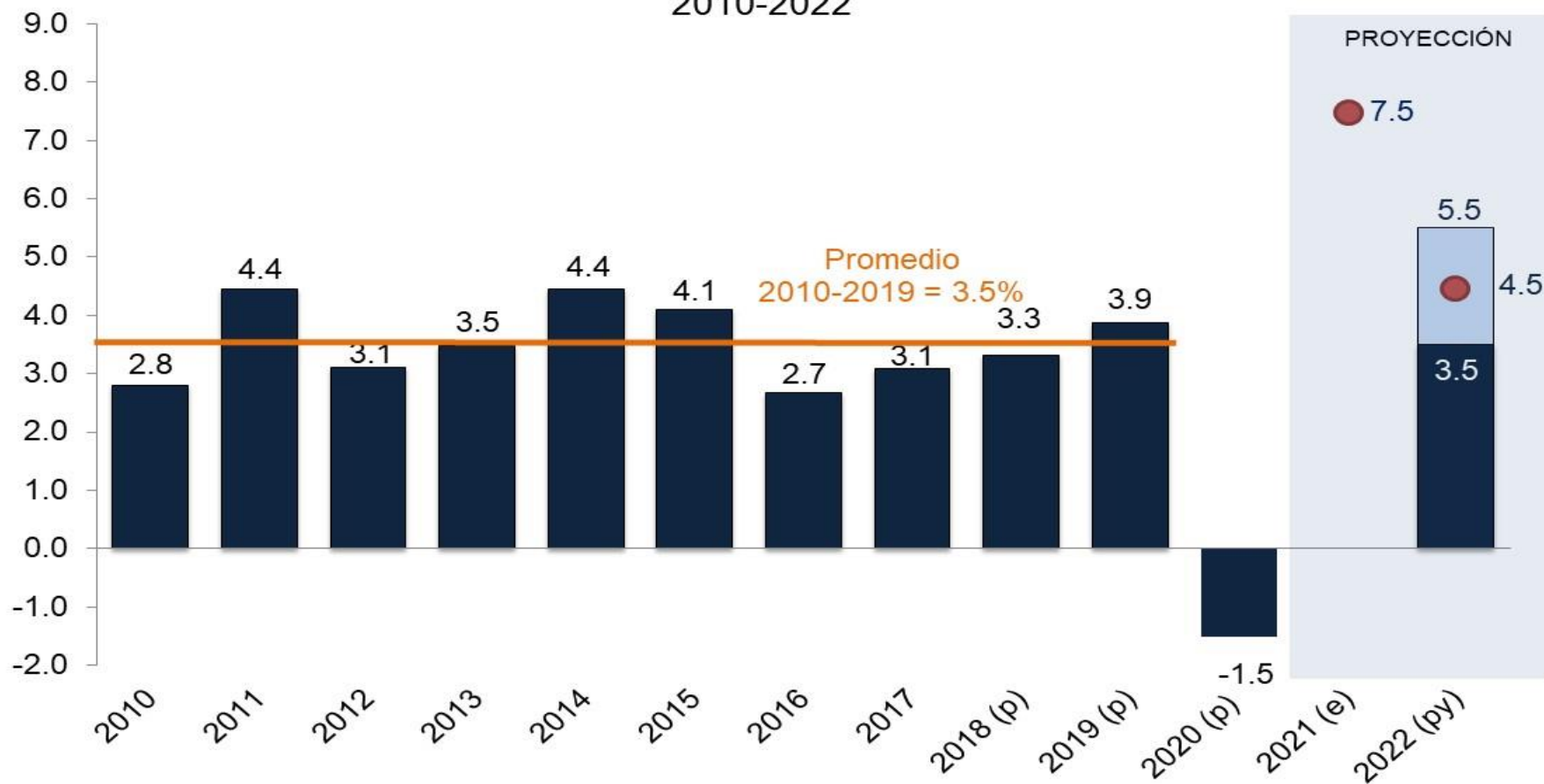


ESCENARIO ECONÓMICO INTERNO





Producto Interno Bruto Variación interanual (%) 2010-2022



(p) Cifras preliminares.
(e) Estimación de cierre.
(py) Proyección.
Fuente: Banco de Guatemala.

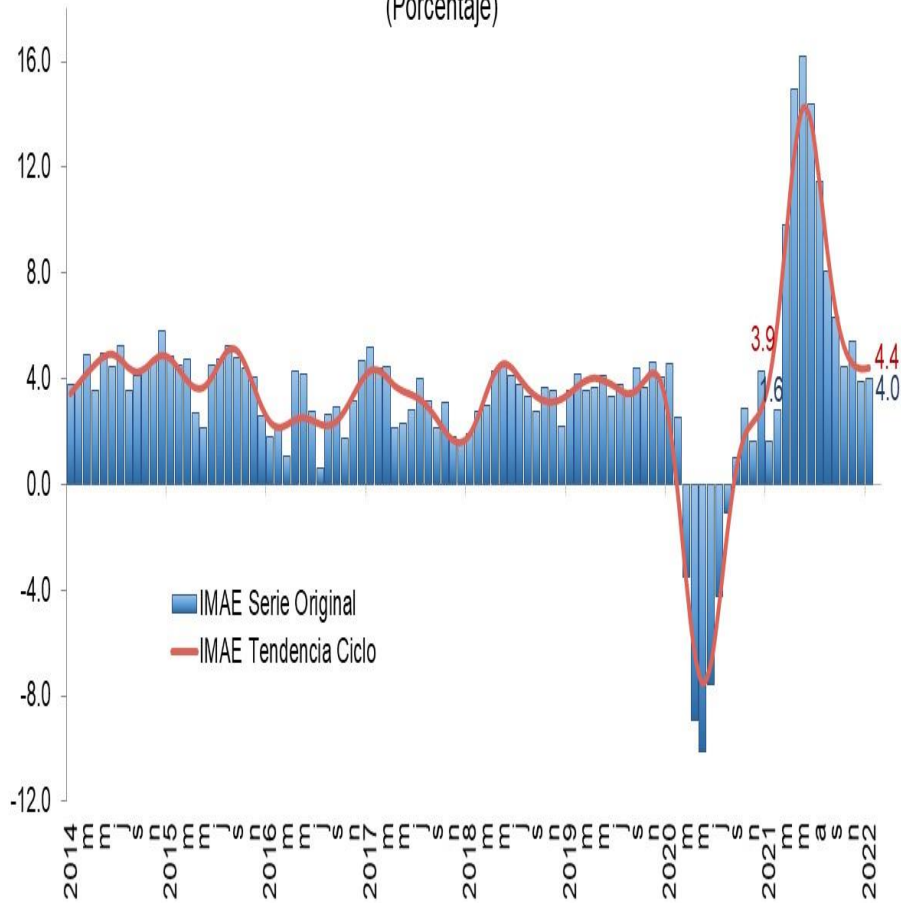


Actividad económica

Índice Mensual de la Actividad Económica (IMAE) (1)

Año de referencia 2013 = 100

(Porcentaje)

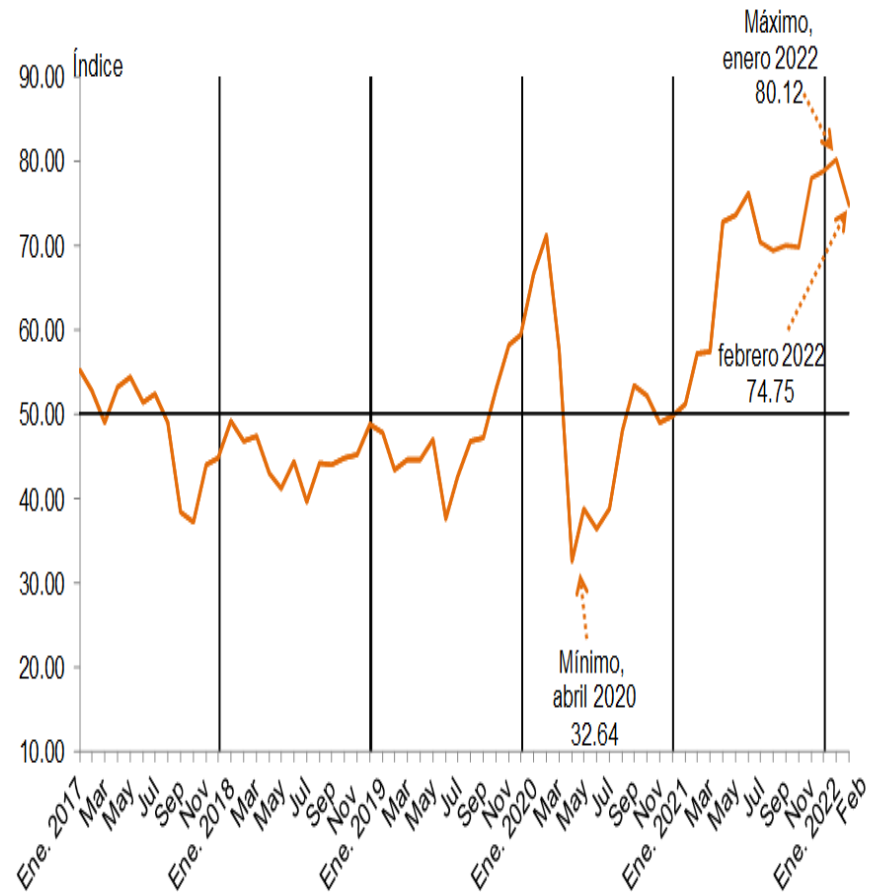


(1) Cifras a enero 2022.

Fuente: Banco de Guatemala.

Índice de Confianza de la Actividad Económica

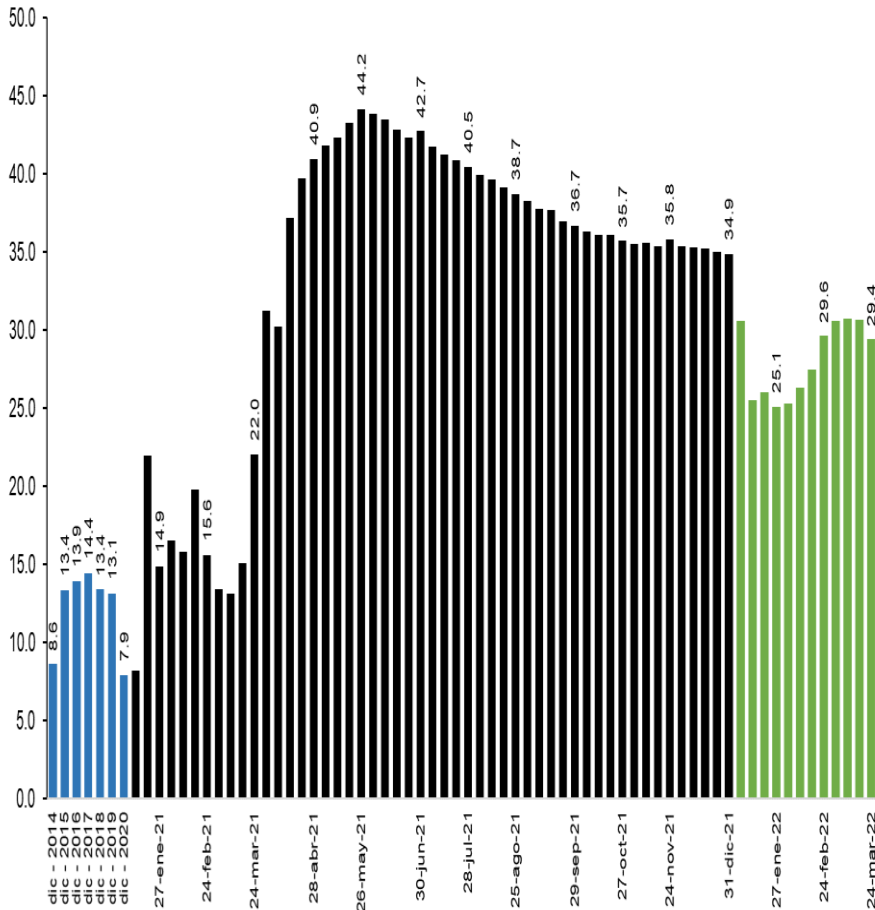
Enero de 2017 - Febrero de 2022



Fuente: Banco de Guatemala y Encuesta de Expectativas Económicas al Panel de Analistas Privados (EEE).

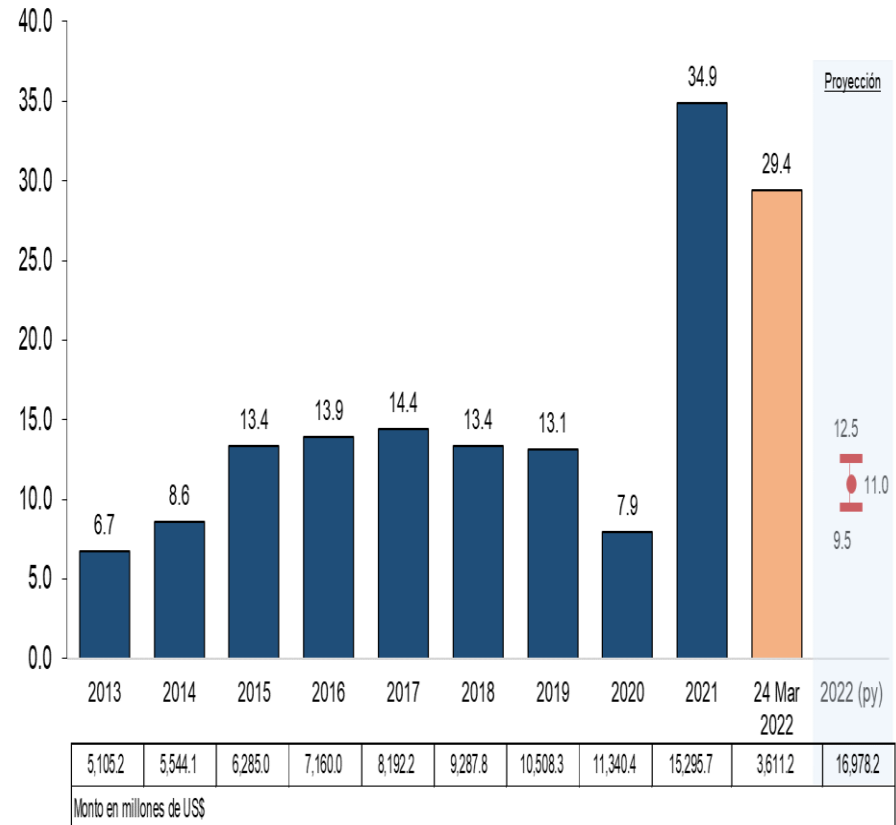


Ingreso de Divisas por Remesas Familiares 2014 - 2022 (Variación interanual acumulada)



Fuente: Banco de Guatemala

Ingreso de Divisas por Remesas Familiares 2013-2022 (Porcentajes)



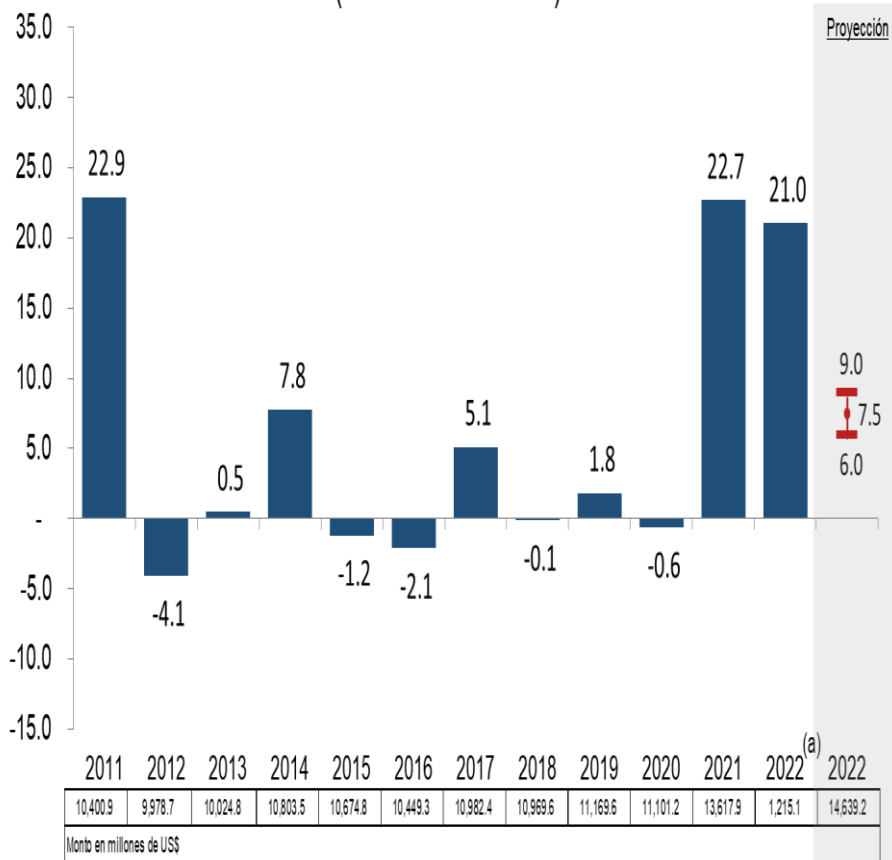
(py) Proyección

Fuente: Banco de Guatemala



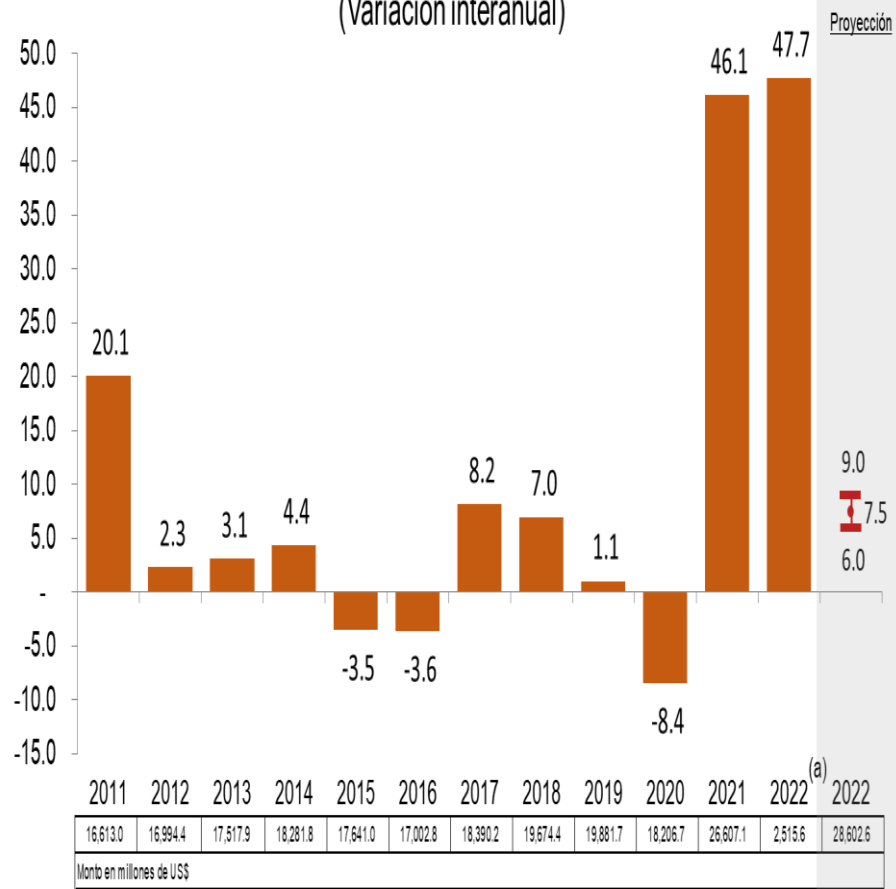
Sector externo

Valor de las Exportaciones FOB
2011-2022
(Variación interanual)



(a) Cifras a enero de 2022.
Fuente: Banco de Guatemala.

Valor de las Importaciones CIF
2011-2022
(Variación interanual)

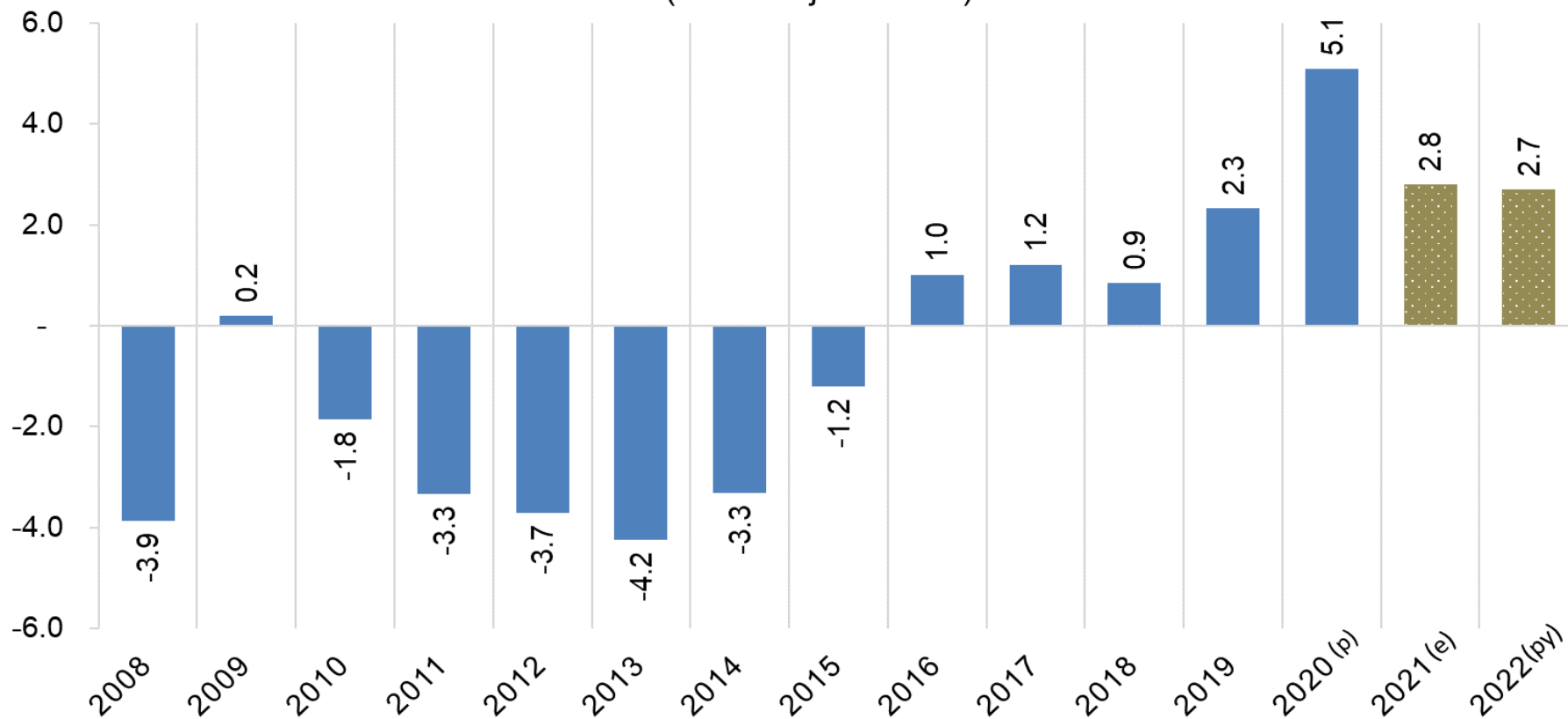


(a) Cifras a enero de 2022.
Fuente: Banco de Guatemala.





Cuenta Corriente de la Balanza de Pagos 2008 - 2022 (Porcentaje del PIB)



(p) Preliminar.

(e) Estimación de cierre.

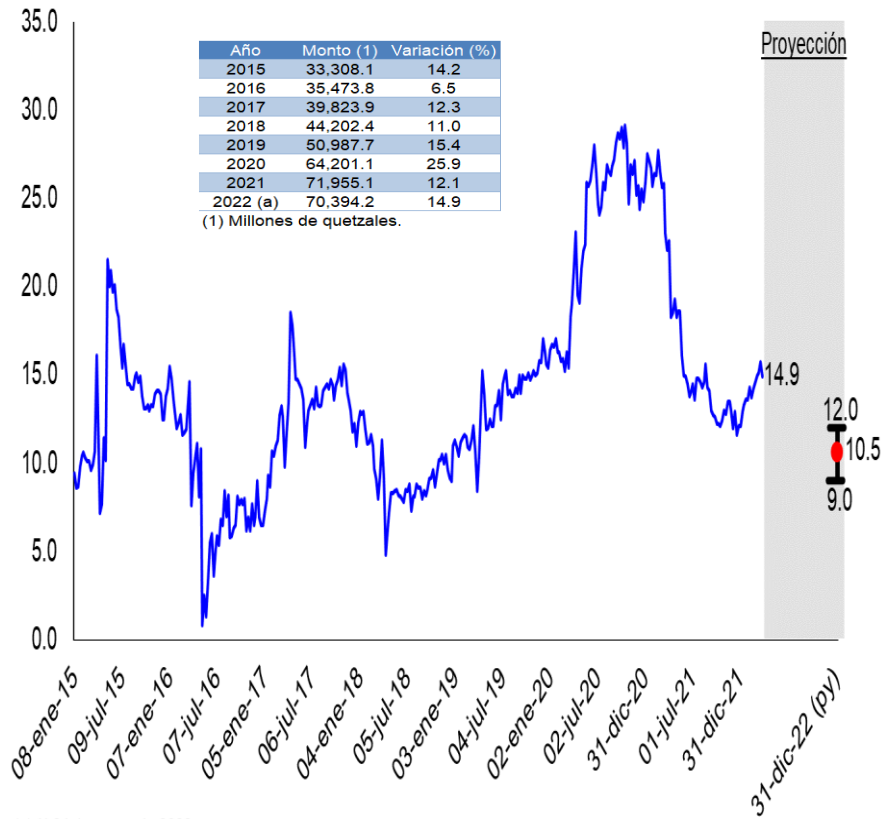
(py) Proyectado.

Fuente: Banco de Guatemala.



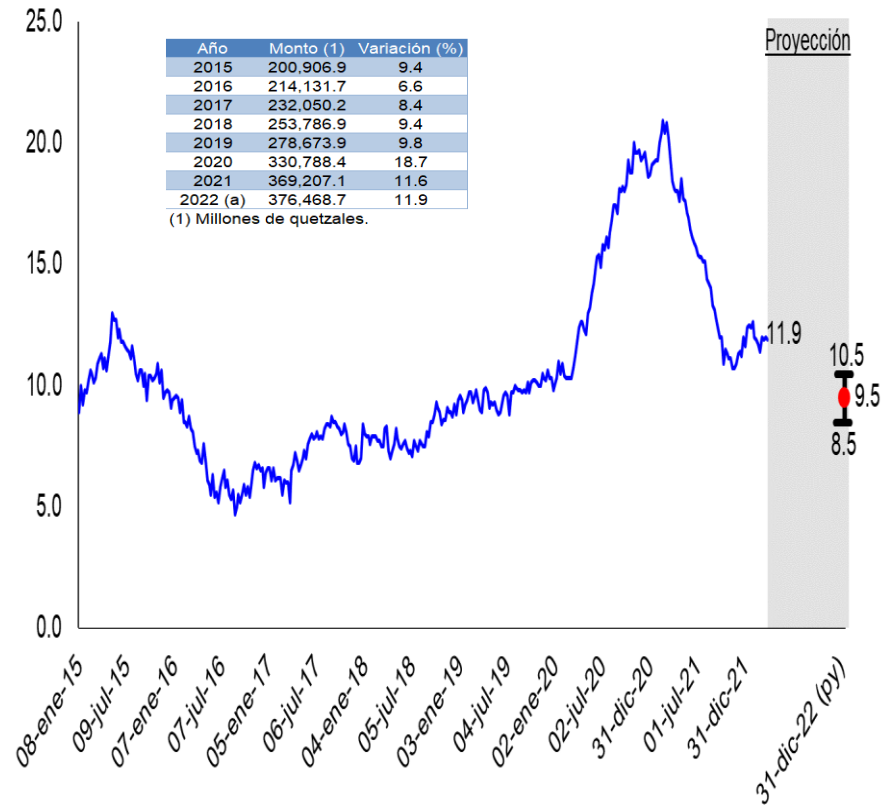


Emisión Monetaria
Variación relativa interanual
2015 - 2022 (a)
(Porcentaje)



(a) Al 24 de marzo de 2022.
(py) Proyección.
Fuente: Banco de Guatemala.

Medios de Pago
Variación relativa interanual
2015 - 2022 (a)
(Porcentaje)



(a) Al 24 de marzo de 2022.
(py) Proyección.
Fuente: Banco de Guatemala.





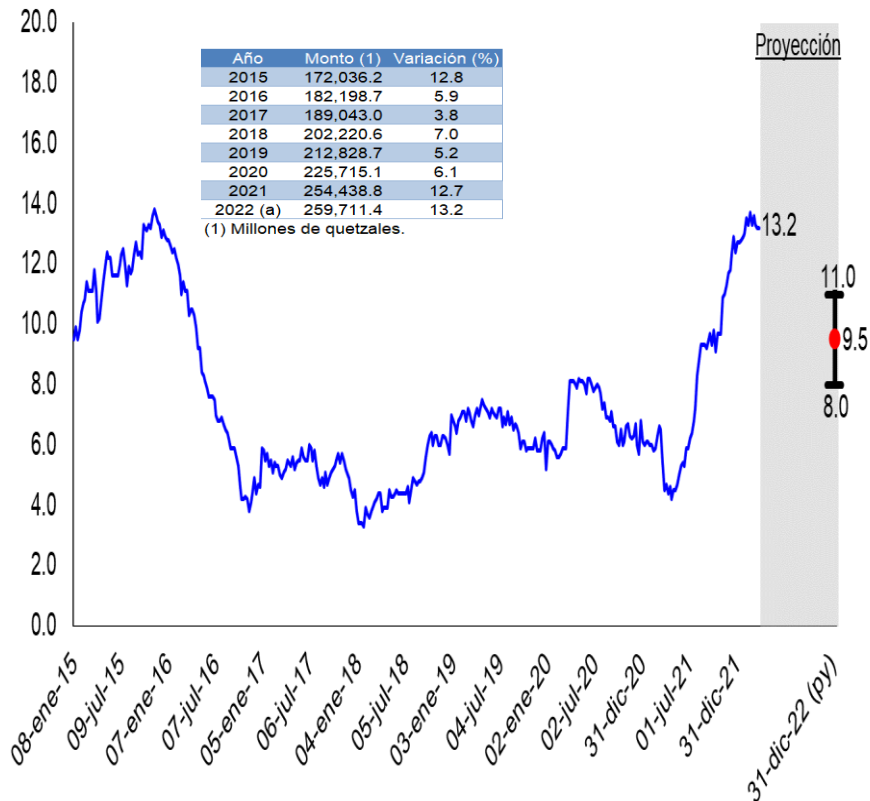
Sector monetario

Crédito Bancario al Sector Privado

Variación relativa interanual

2015 - 2022 (a)

(Porcentaje)



(a) Al 24 de marzo de 2022.

(py) Proyección.

Fuente: Banco de Guatemala.

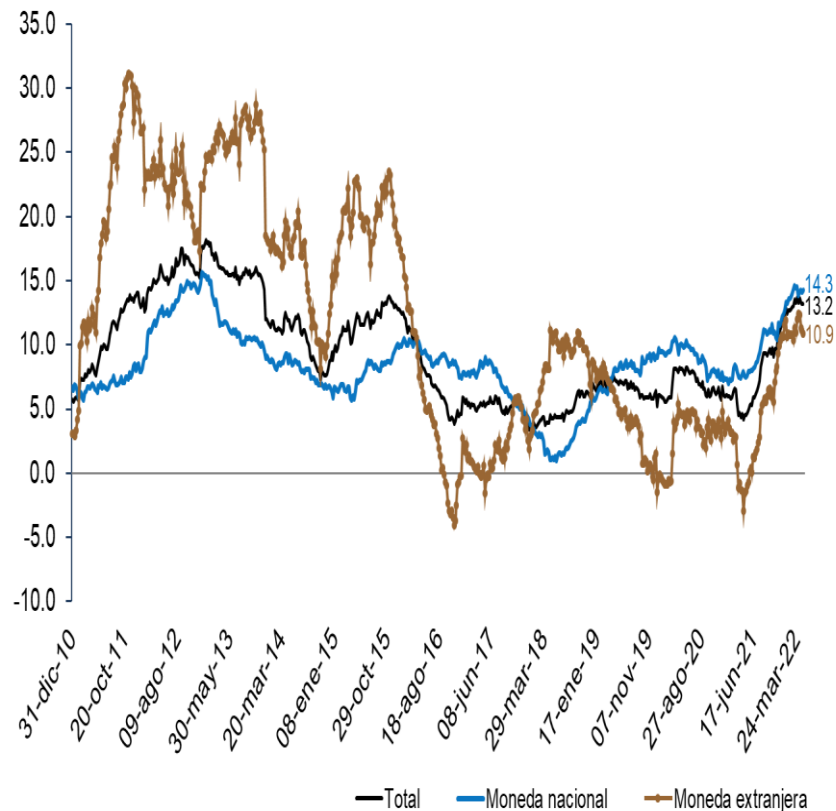
Bancos del Sistema

Crédito al sector privado total por moneda

Variación relativa interanual

2010 - 2022 (a)

(Porcentaje)



(a) Al 24 de marzo de 2022.

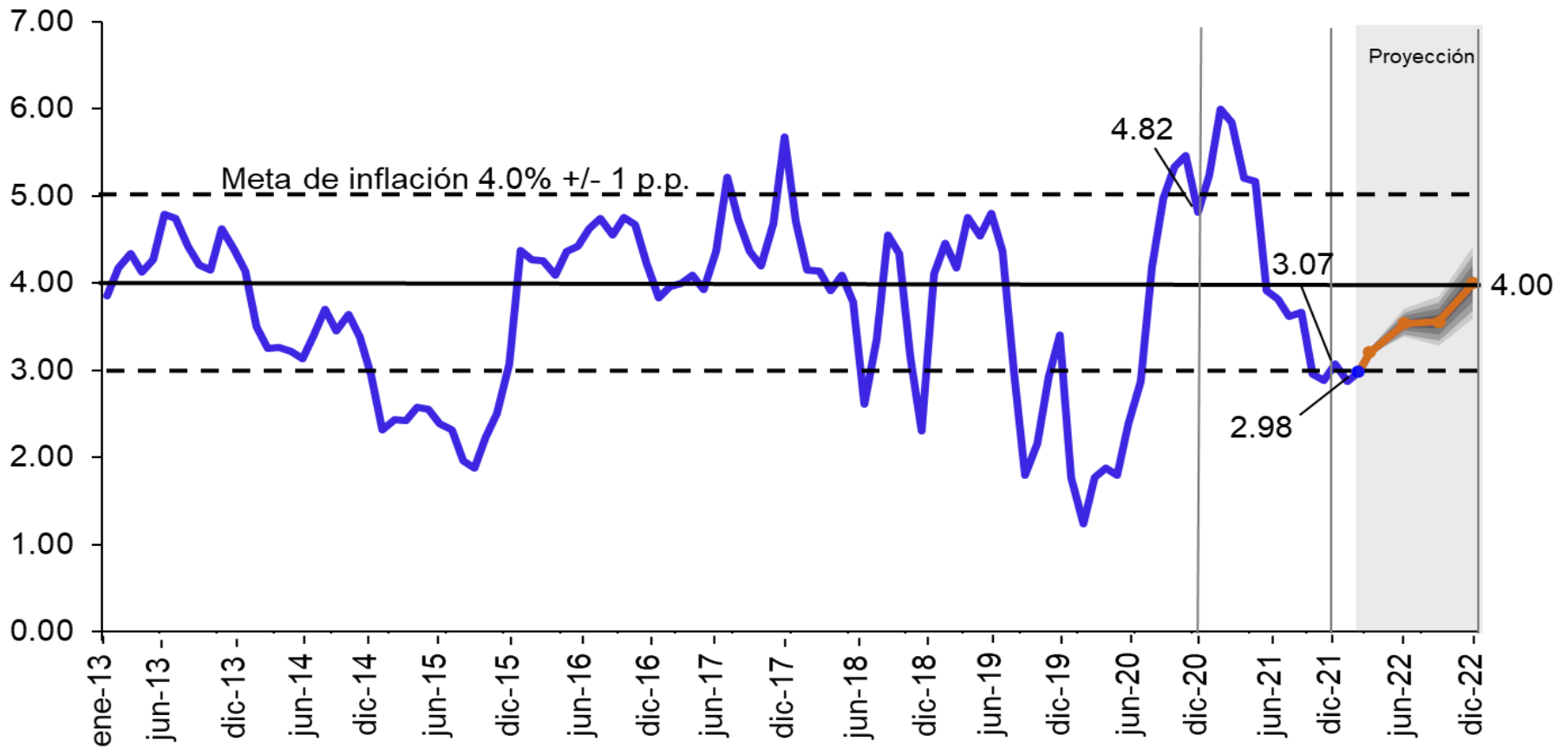
Fuente: Banco de Guatemala.





Variables indicativas

Ritmo Inflacionario Total Período 2013-2022 (a) (Porcentaje)



(a) Cifras observadas a febrero de 2022.

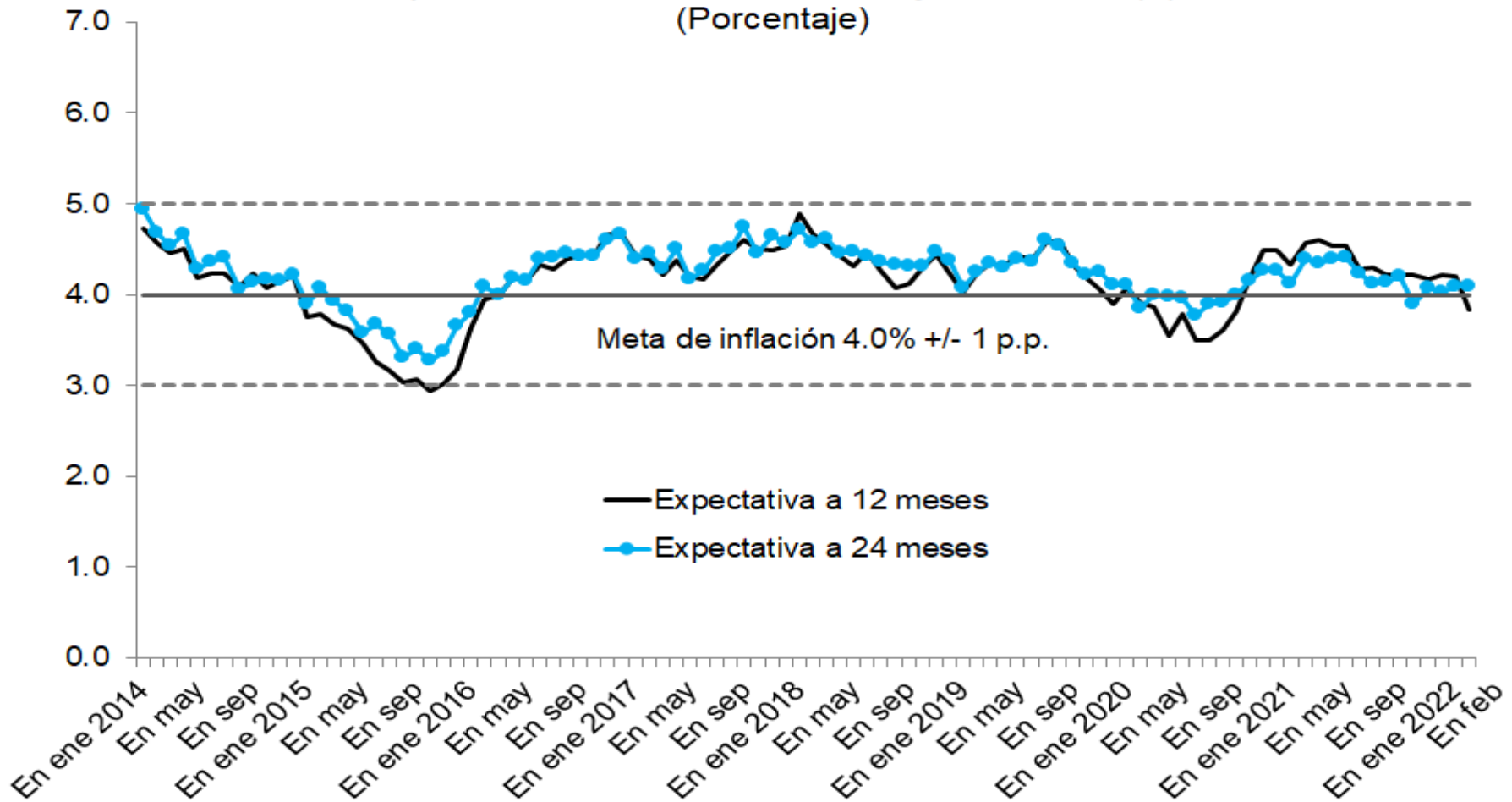
Fuente: Instituto Nacional de Estadística (INE) y Banco de Guatemala.





Variables indicativas

Expectativas de Inflación a 12 y 24 meses (a) (Porcentaje)



(a) Encuesta de Expectativas Económicas al Panel de Analistas Privados (EEE) de febrero de 2022.

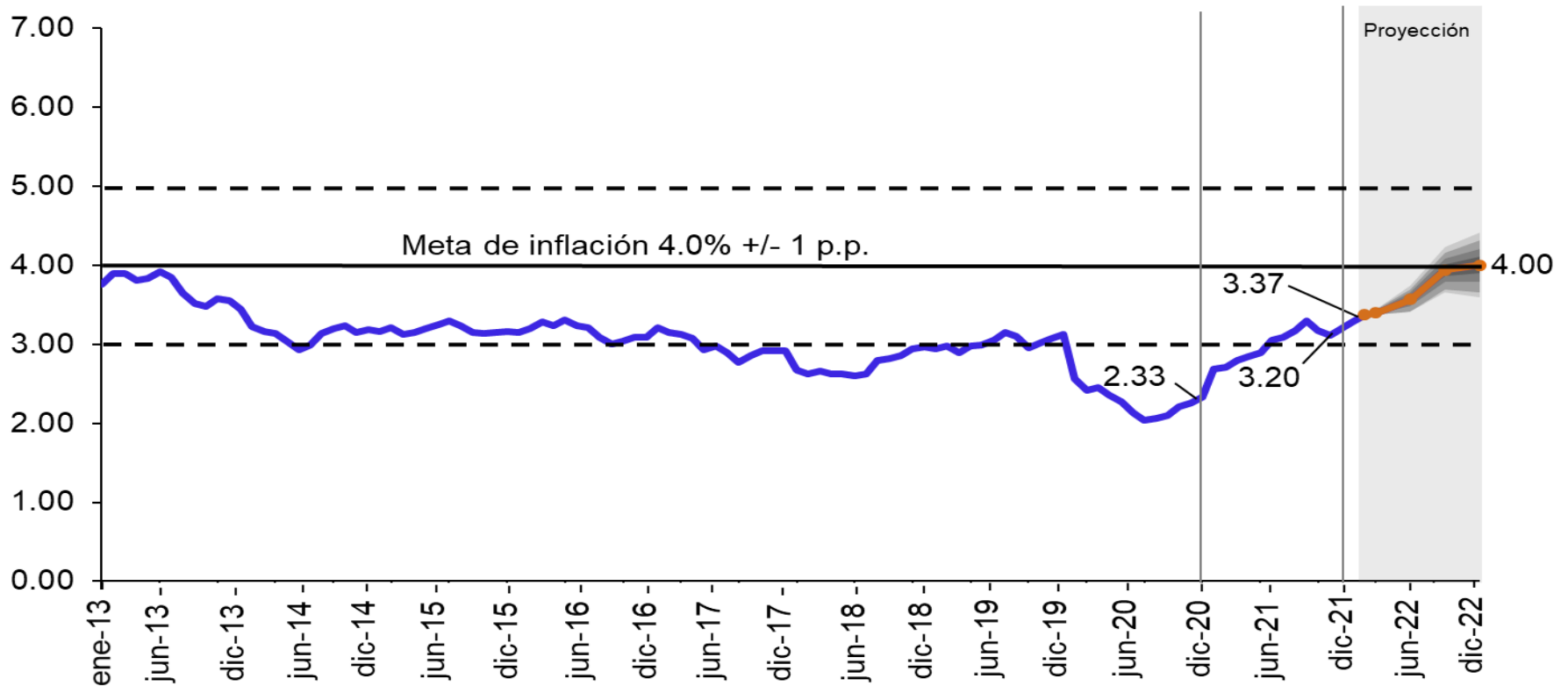
p.p.: Puntos porcentuales.

Fuente: Banco de Guatemala.





Ritmo Inflacionario Subyacente Período 2013-2022 (a) (Porcentaje)



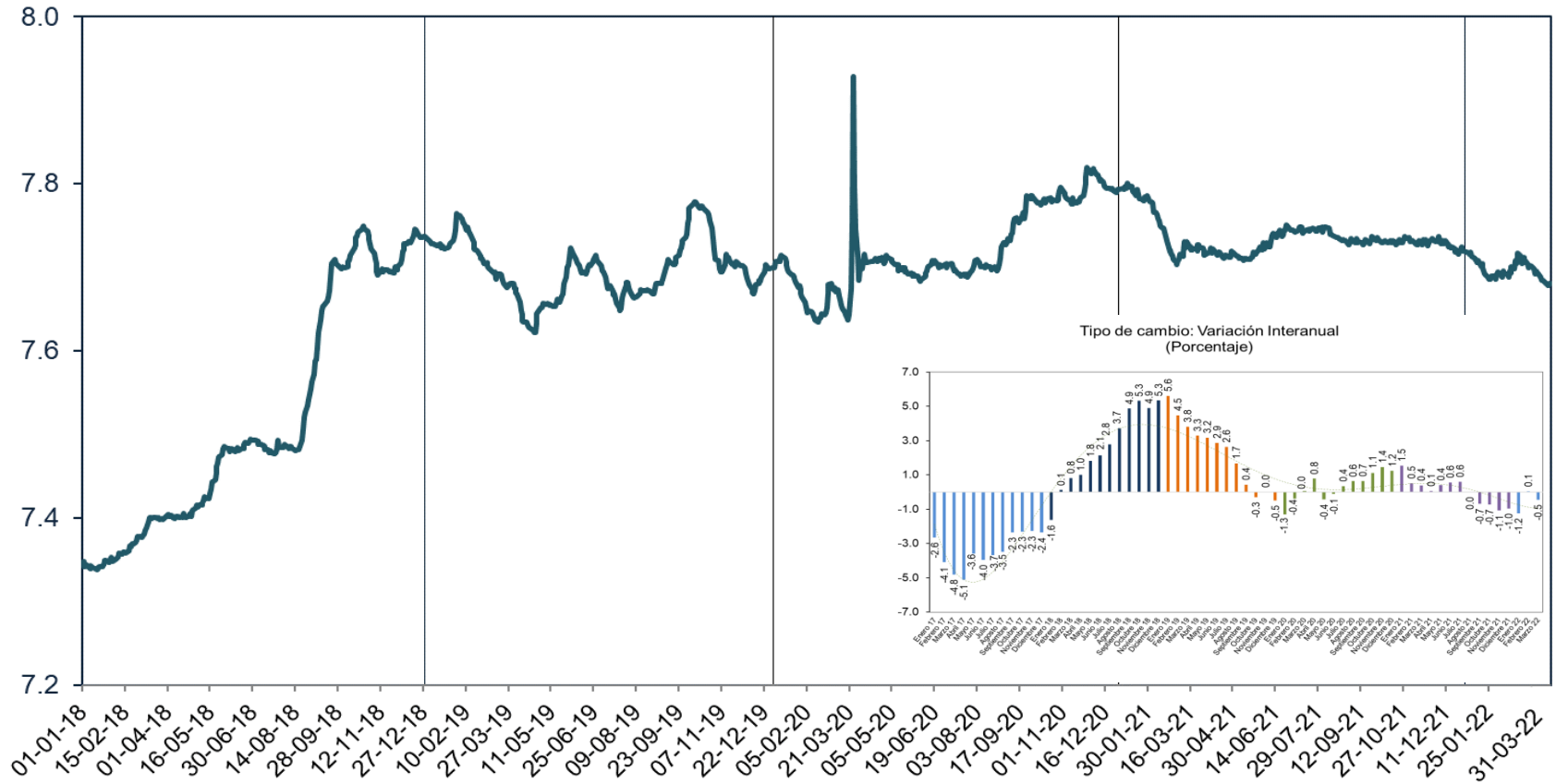
(a) Cifras observadas a febrero de 2022.

Fuente: Instituto Nacional de Estadística (INE) y Banco de Guatemala.



Tipo de cambio nominal

Tipo de Cambio de Referencia 2018 - 2022 (a) (Quetzales por US\$)

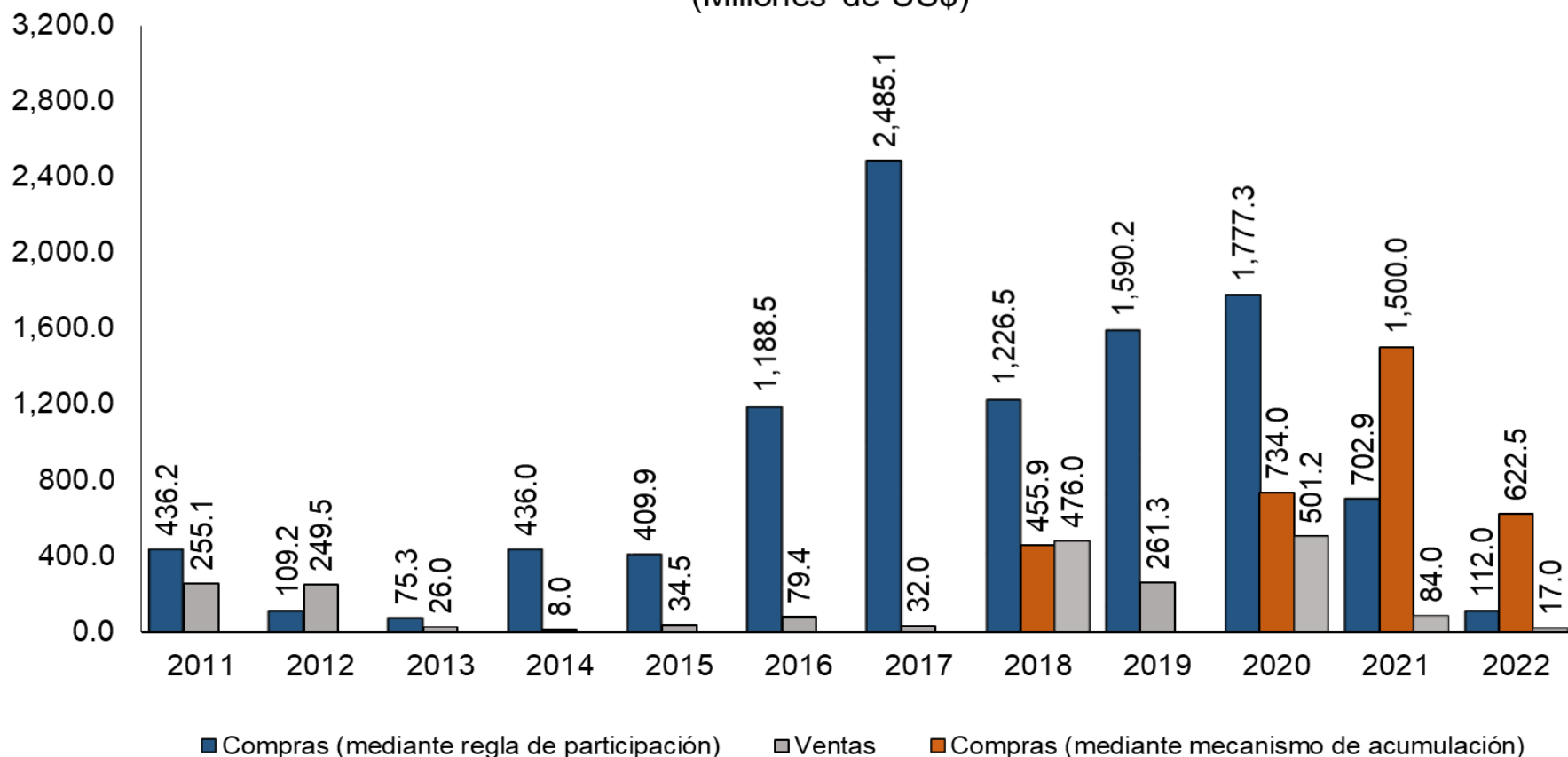


(a) Al 31 de marzo de 2022.
Fuente: Banco de Guatemala



Respuesta de política cambiaria

Participación del Banco de Guatemala en el Mercado Cambiario
Mediante Subasta de Compra y Venta de Divisas (1)
(Millones de US\$)



(1) Con información al 31 de diciembre de cada año. Para el caso de 2022, al 30 de marzo.
Fuente: Banco de Guatemala.





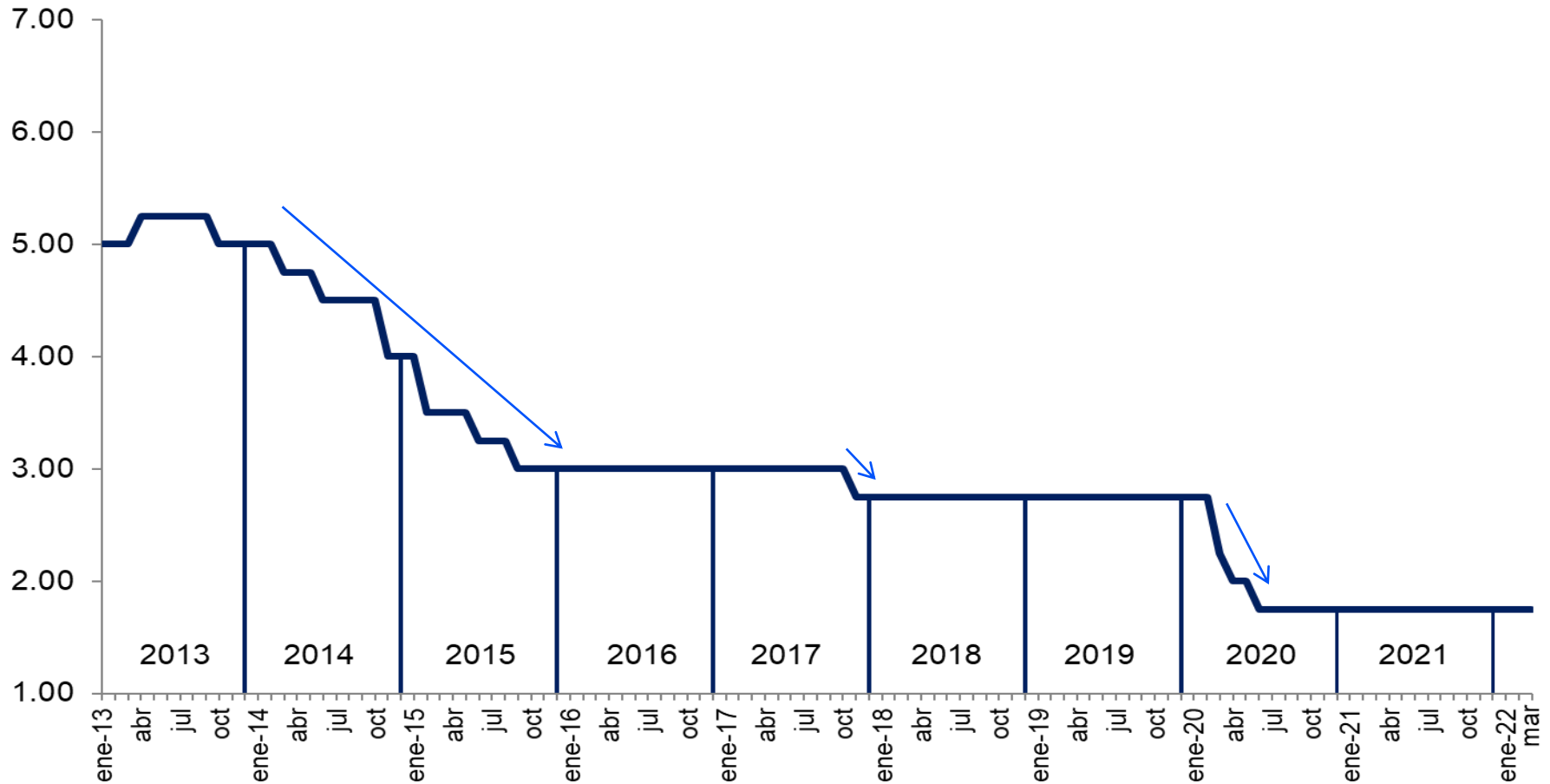
DECISIÓN DE TASA DE INTERÉS LÍDER DE POLÍTICA MONETARIA





Decisión de tasa de interés líder de política monetaria

Tasa de Interés Líder de Política Monetaria (1) (Porcentajes)



(1) Con información a marzo de 2022.
Fuente: Banco de Guatemala.



Decisión de tasa de interés líder de política monetaria

En la decisión se tomó en consideración que:

En el entorno externo:

- *Las perspectivas de crecimiento económico a nivel mundial siguen siendo positivas para el presente año, aunque la incertidumbre y los riesgos a la baja se han incrementado.*
- *El precio internacional del barril de petróleo se mantiene en niveles históricamente elevados, por lo que la proyección disponible anticipa que, en el escenario base, el precio medio durante el presente año sería superior al observado en 2021.*

En el entorno interno:

- *El comportamiento positivo de algunos indicadores de corto plazo, como el Índice Mensual de la Actividad Económica, el Índice de Confianza de la Actividad Económica, el crédito bancario al sector privado, las remesas familiares y el comercio exterior, entre otros.*
- *Los pronósticos y las expectativas de inflación para finales del presente año continúan ubicándose dentro de la meta establecida (4.0% +/- 1 punto porcentual).*





**Muchas
gracias
por su
atención**



1 de abril de 2022

www.banguat.gob.gt

