



BANCO DE GUATEMALA



Misión:

Promover la estabilidad en el nivel general de precios.

INFORME DEL PRESIDENTE DEL BANCO DE GUATEMALA ANTE EL HONORABLE CONGRESO DE LA REPÚBLICA

**Julio Roberto Suárez Guerra
Presidente
Banco de Guatemala**

29 de enero de 2015

CONTENIDO

PRIMERA PARTE

RESULTADOS DE LA POLÍTICA MONETARIA, CAMBIARIA Y CREDITICIA DURANTE 2014

- I. PANORAMA ECONÓMICO MUNDIAL
- II. PANORAMA ECONÓMICO INTERNO
- III. RESPUESTA DE POLÍTICA MONETARIA, CAMBIARIA Y CREDITICIA EN 2014

SEGUNDA PARTE

POLÍTICA MONETARIA, CAMBIARIA Y CREDITICIA

- I. PERSPECTIVAS ECONÓMICAS PARA 2015
 - A. DEL ENTORNO EXTERNO
 - B. DEL ENTORNO INTERNO
- II. POLÍTICA MONETARIA, CAMBIARIA Y CREDITICIA





Misión:

Promover la estabilidad en el nivel general de precios.

PRIMERA PARTE RESULTADOS DE LA POLÍTICA MONETARIA, CAMBIARIA Y CREDITICIA DURANTE 2014



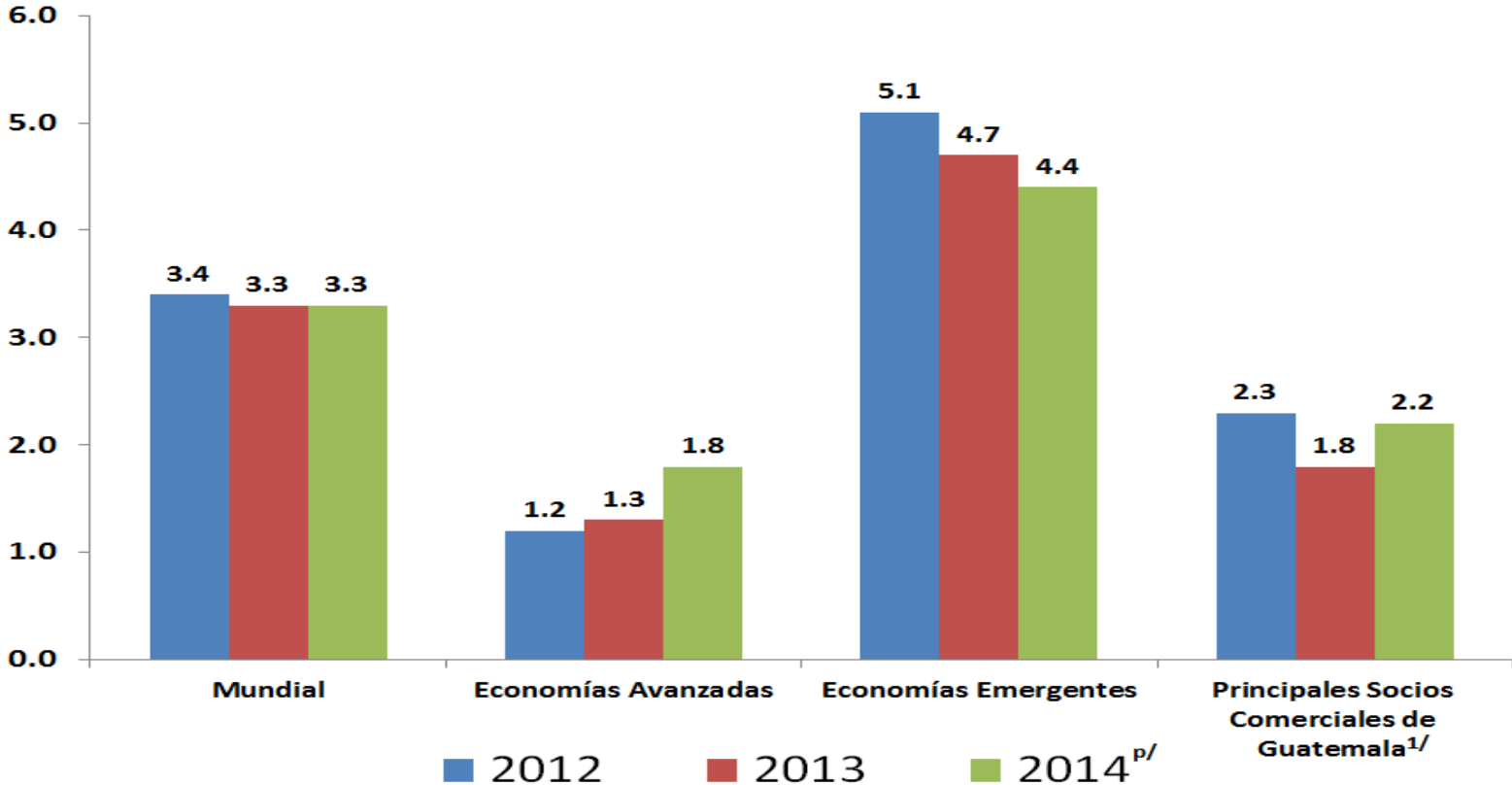
Misión:

Promover la estabilidad en el nivel general de precios.

I. PANORAMA ECONÓMICO MUNDIAL

1. Actividad económica

Crecimiento Económico Anual (porcentajes)



^{p/} Proyectado.

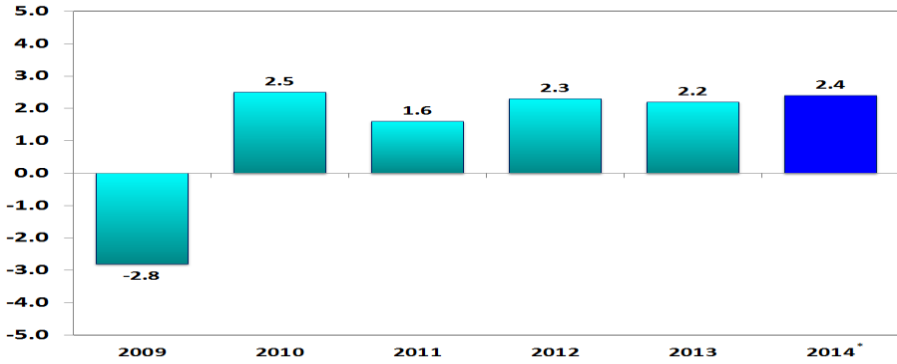
^{1/} Incluye: Estados Unidos de América, México, Zona del Euro, El Salvador y Honduras que, en conjunto, representan alrededor de 65% del total de comercio exterior de Guatemala.

Fuente: Fondo Monetario Internacional, WEO Enero 2015.



1. Actividad económica (economías avanzadas)

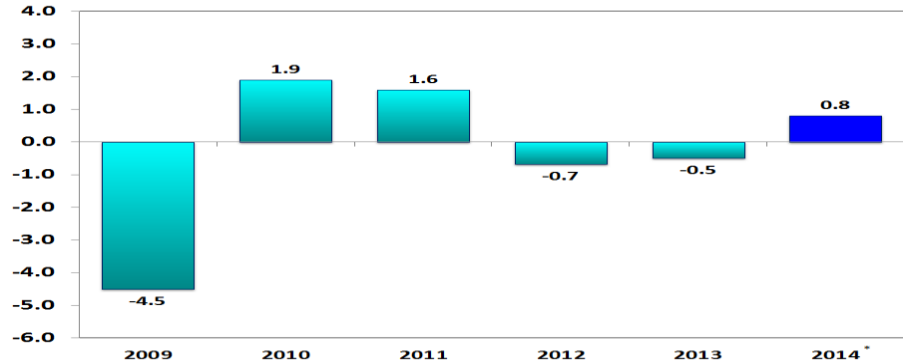
Estados Unidos de América
Producto Interno Bruto Anual (1)
(porcentajes)



(1) Variación Interanual.
 (*) Estimación de cierre.

Fuente: Buró de Análisis Económico del Departamento de Comercio de los Estados Unidos de América, FMI, Consensus Forecasts y la Unidad de Inteligencia de The Economist

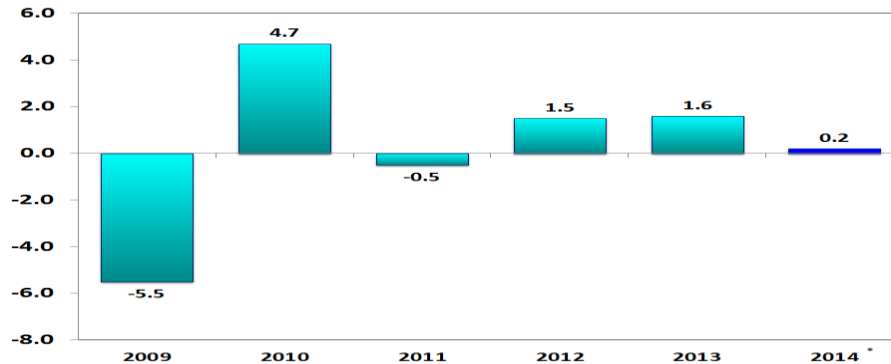
Zona del Euro
Producto Interno Bruto Anual (1)
(porcentajes)



(1) Variación Interanual.
 (*) Estimación de cierre.

Fuente: Oficina de Estadísticas de la Unión Europea, Eurostat, FMI, Consensus Forecasts y la Unidad de Inteligencia de The Economist

Japón
Producto Interno Bruto Anual (1)
(porcentajes)



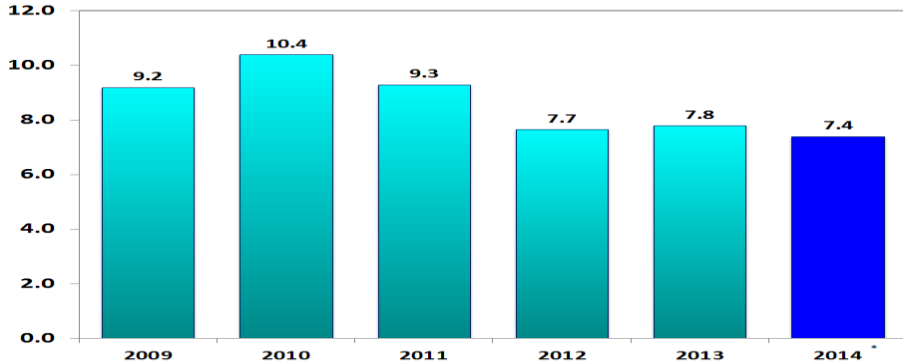
(1) Variación Interanual
 (*) Estimación de cierre

Fuente: Oficina Nacional de Estadísticas de China, FMI, Consensus Forecasts y la Unidad de Inteligencia de The Economist



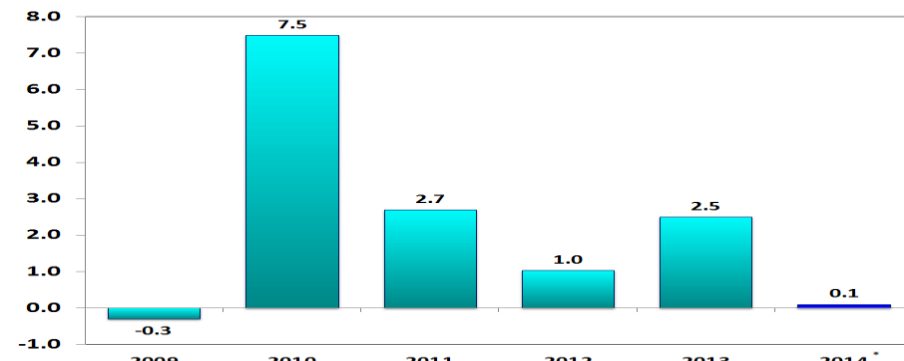
1. Actividad económica (economías emergentes)

República Popular China
Producto Interno Bruto Anual (1)
(porcentajes)



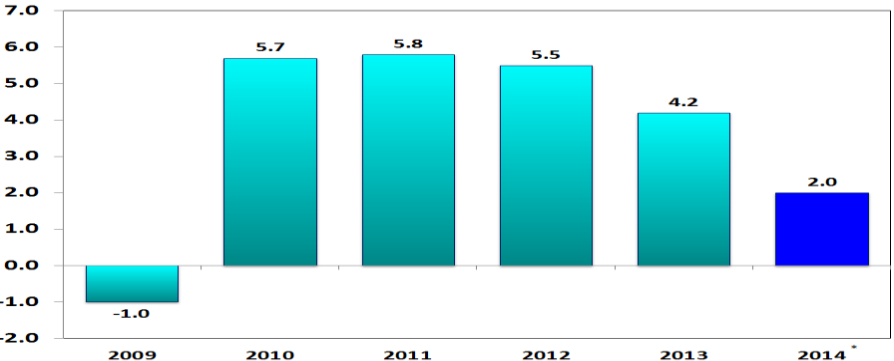
(1) Variación Interanual.
 (*) Estimación de cierre.
 Fuente: Buró de Análisis Económico del Departamento de Comercio de los Estados Unidos de América, FMI, Consensus Forecasts y la Unidad de Inteligencia de The Economist

Brasil
Producto Interno Bruto Anual (1)
(porcentajes)



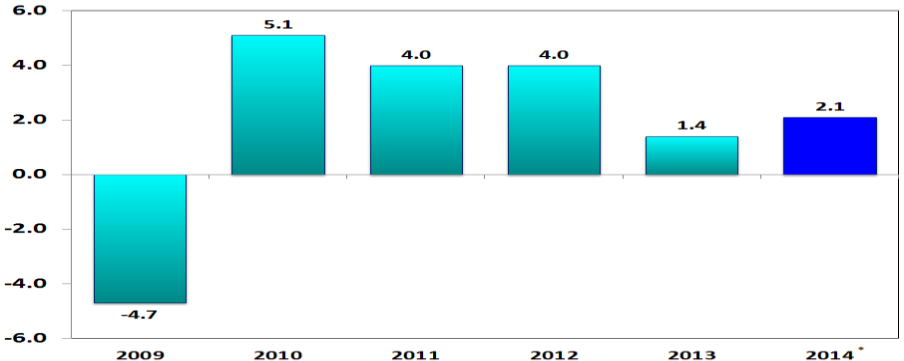
(1) Variación Interanual.
 (*) Estimación de cierre.
 Fuente: Oficina de Estadísticas de la Unión Europea, Eurostat, FMI, Consensus Forecasts y la Unidad de Inteligencia de The Economist

Chile
Producto Interno Bruto Anual (1)
(porcentajes)



(1) Variación Interanual
 (*) Estimación de cierre
 Fuente: Oficina Nacional de Estadísticas de China, FMI, Consensus Forecasts y la Unidad de Inteligencia de The Economist

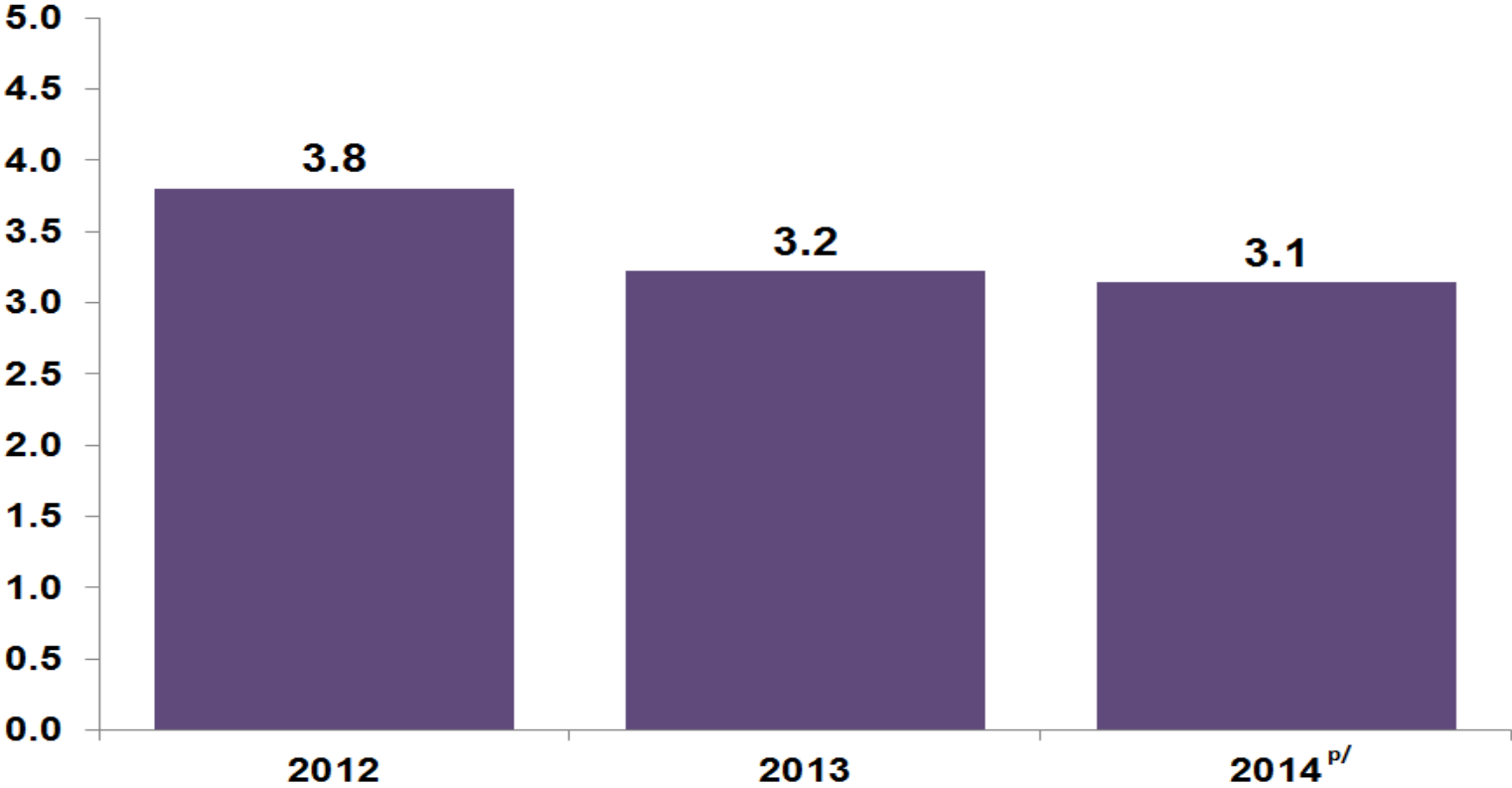
México
Producto Interno Bruto Anual (1)
(porcentajes)



(1) Variación Interanual
 (*) Estimación de cierre
 Fuente: Oficina Nacional de Estadísticas de China, FMI, Consensus Forecasts y la Unidad de Inteligencia de The Economist

1. Actividad económica (Centroamérica)

Crecimiento Económico Anual de Centroamérica (porcentajes)



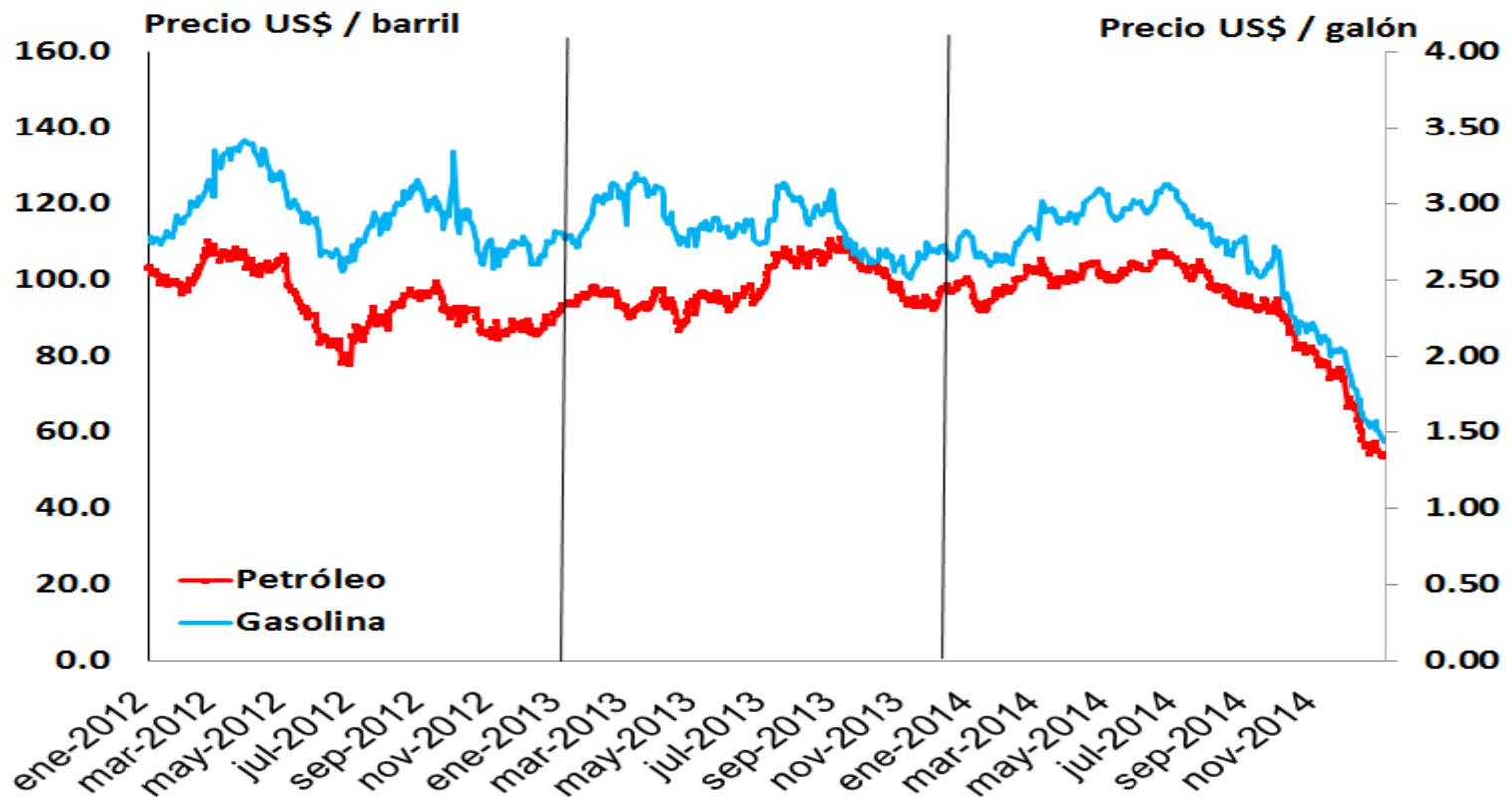
^{p/} Proyectado.
Fuente: Fondo Monetario Internacional, WEO Enero 2015.



2. Precios internacionales de algunas materias primas

a) Petróleo

Precio Internacional del Petróleo y Gasolina (1)
(US dólares por barril y galón)

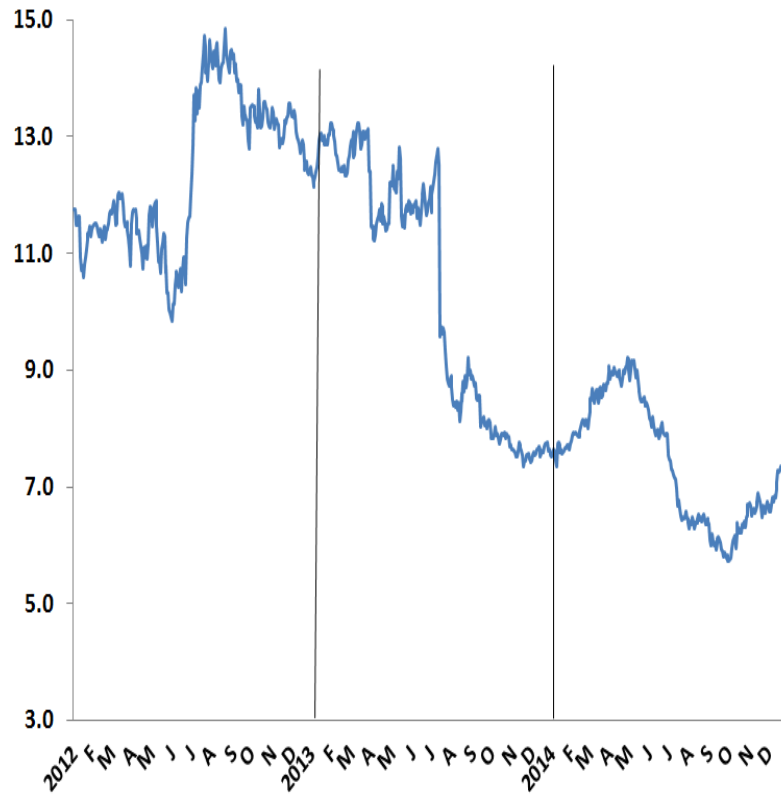


(1) Cotización en la Bolsa de Nueva York, con información al 31 de diciembre de 2014.
Fuente: Bloomberg.



b) Maíz amarillo y trigo

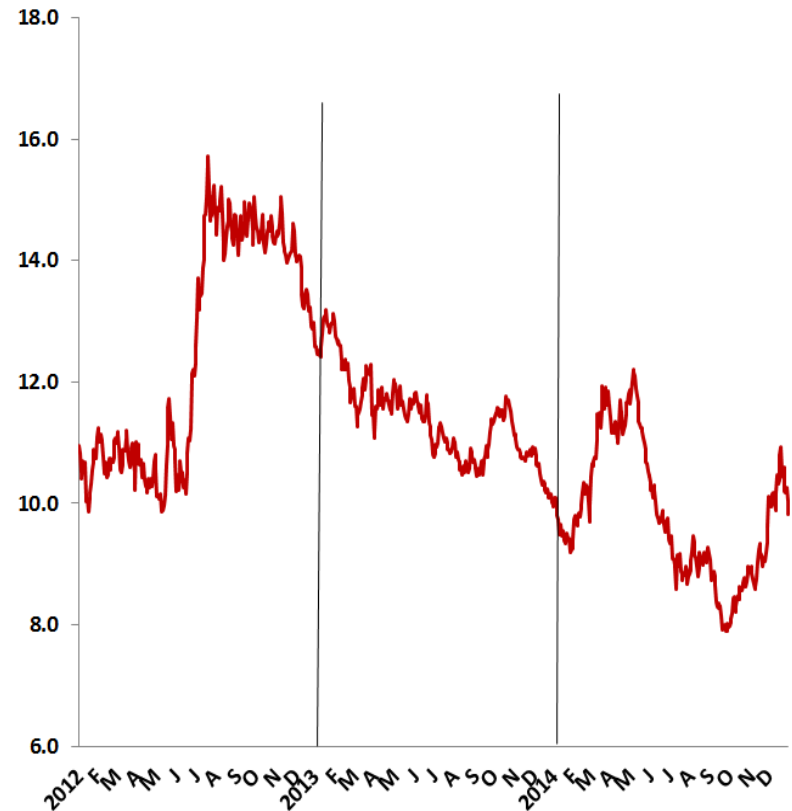
**Precio Internacional del Maíz Amarillo (1)
(US dólares por quintal)**



(1) Cotización en la Bolsa de Nueva York, con información al 31 de diciembre de 2014.

Fuente: Bloomberg.

**Precio Internacional del Trigo (1)
(US dólares por quintal)**

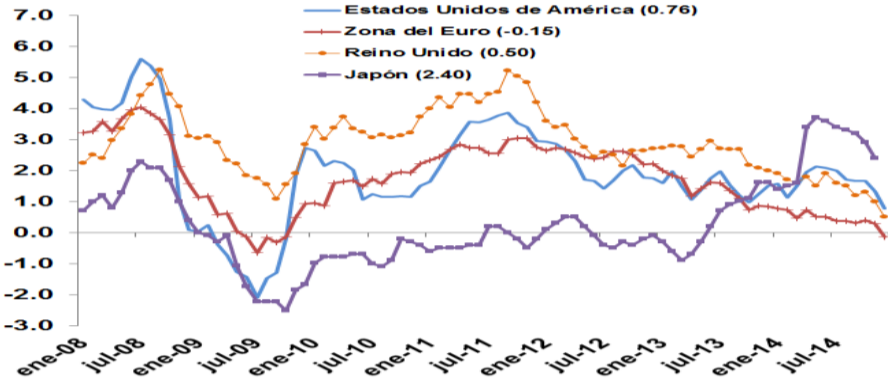


(1) Cotización en la Bolsa de Nueva York, con información al 31 de diciembre de 2014.

Fuente: Bloomberg.

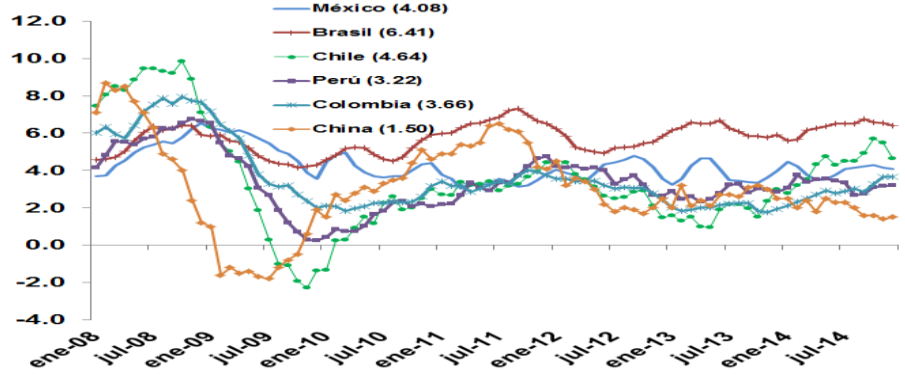
3. Inflación mundial

Ritmo Inflacionario Total de Economías Avanzadas (1) (porcentajes)



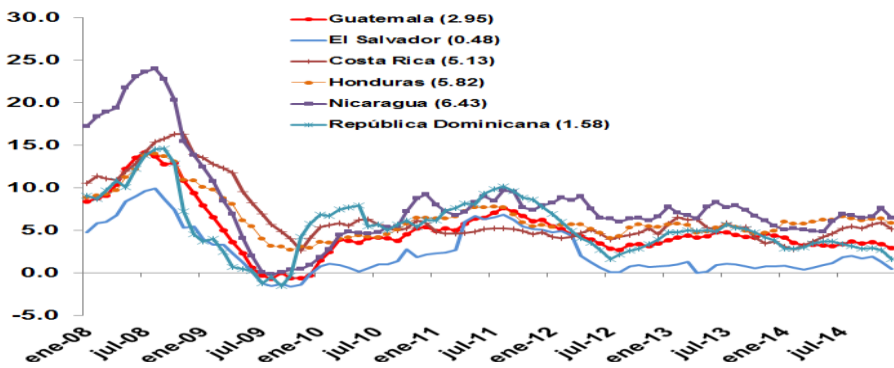
(1) Datos a diciembre de 2014. Japón a noviembre.
Fuente: Bancos Centrales.

Ritmo Inflacionario Total de Economías de Mercados Emergentes (1) (porcentajes)



(1) Datos a diciembre de 2014.
Fuente: Bancos Centrales.

Ritmo Inflacionario Total de Centroamérica y República Dominicana (1) (porcentajes)

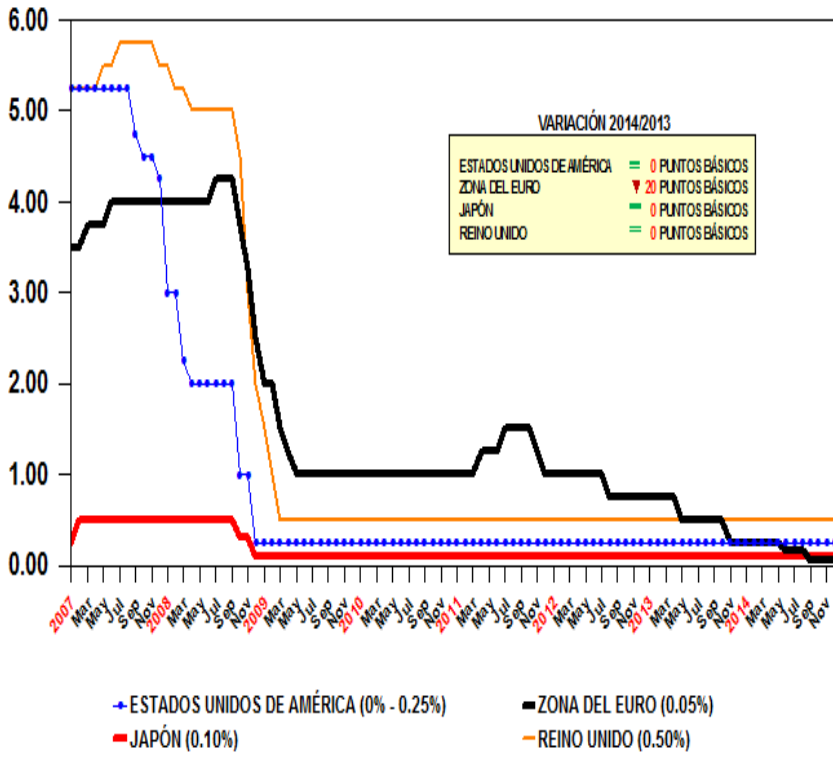


(1) Datos a diciembre de 2014.
Fuente: Bancos Centrales.



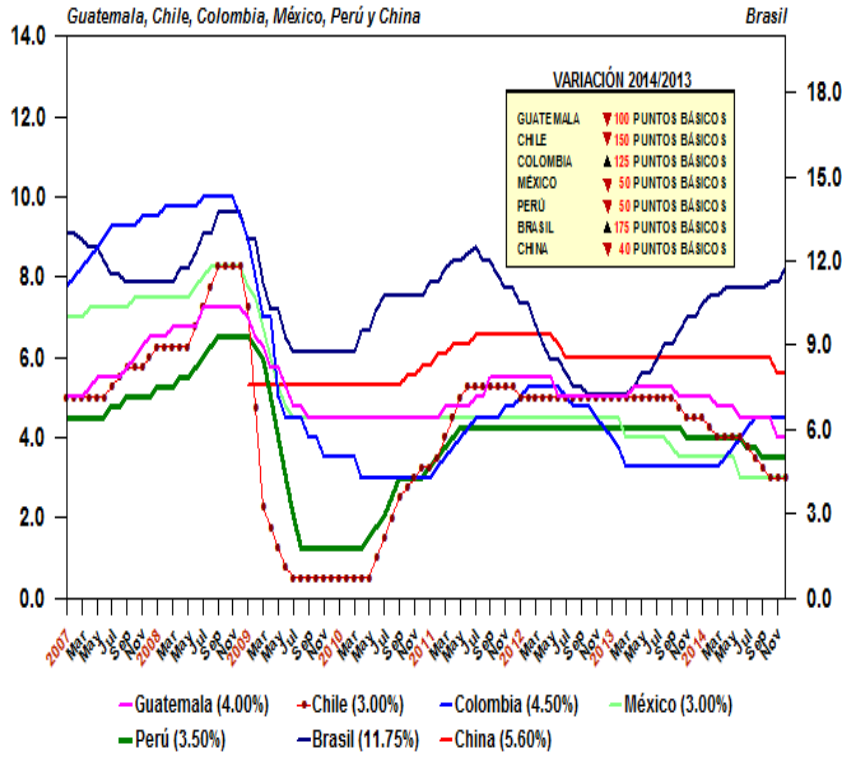
4. Tasas de política monetaria

Tasa de Interés de Política Monetaria Economías Avanzadas (porcentaje)



Fuente: Bloomberg.

Tasa de Interés de Política Monetaria América Latina (porcentaje)



Fuente: Bloomberg.





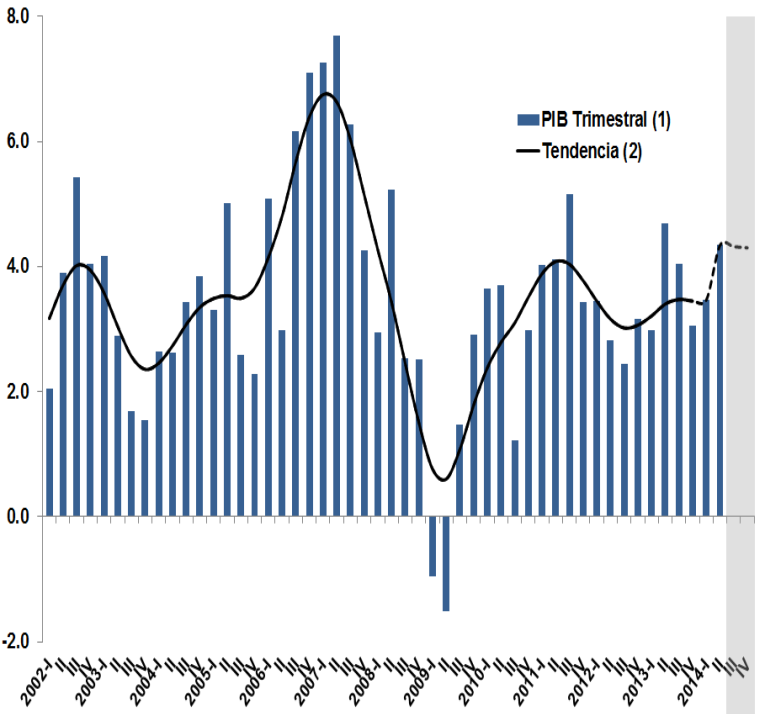
Misión:

Promover la estabilidad en el nivel general de precios.

II. PANORAMA ECONÓMICO INTERNO

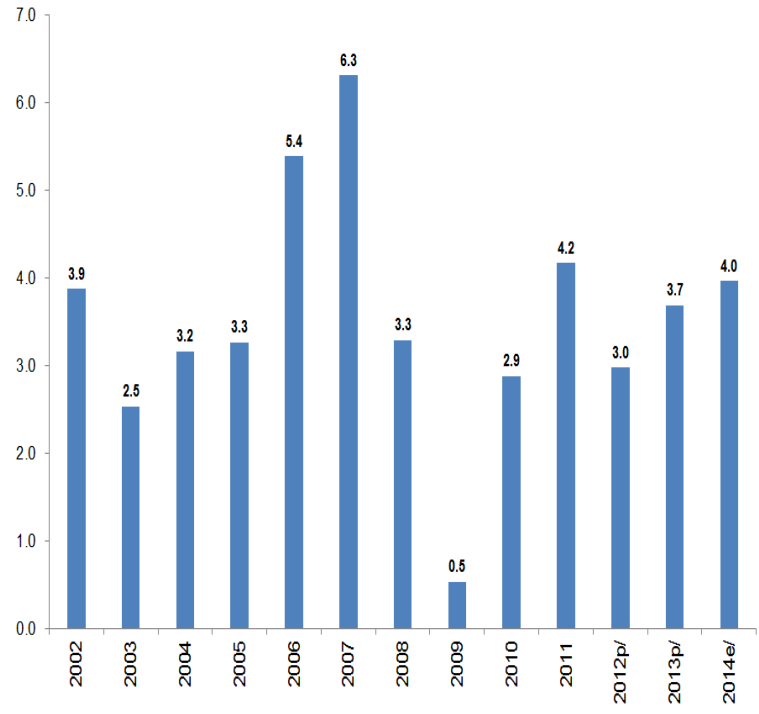
1. Actividad económica

Producto Interno Bruto Trimestral (porcentajes)



(1) Variación interanual de los volúmenes valorados en millones de quetzales, referidos a 2001.
 (2) Tendencia calculada con base en el filtro de Hodrick-Prescott.
 Fuente: Banco de Guatemala.

Producto Interno Bruto Real (1) (porcentajes)

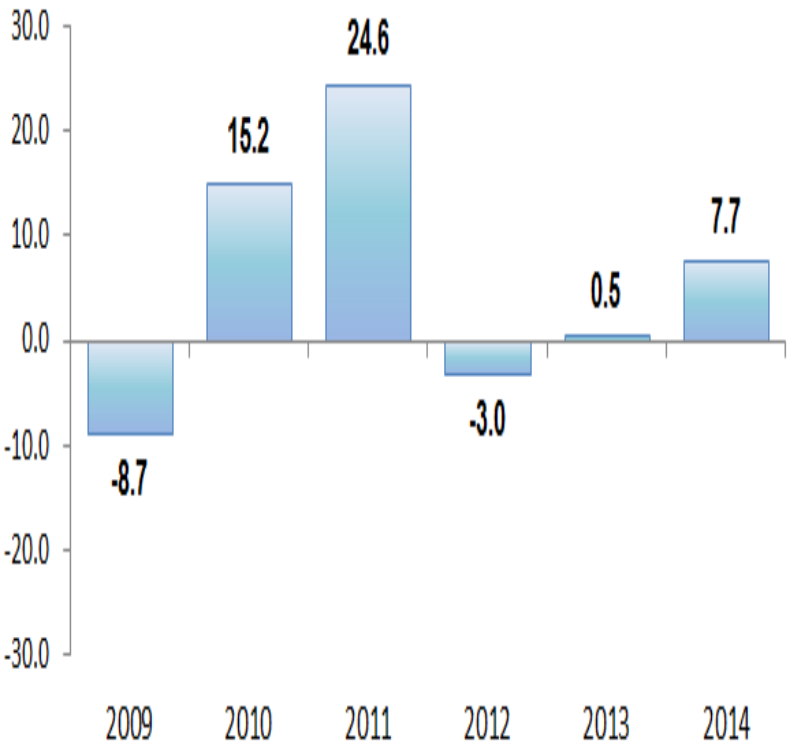


(1) Variación Interanual
^{p/} Cifras preliminares
^{e/} Cifras estimadas
 Fuente: Banco de Guatemala

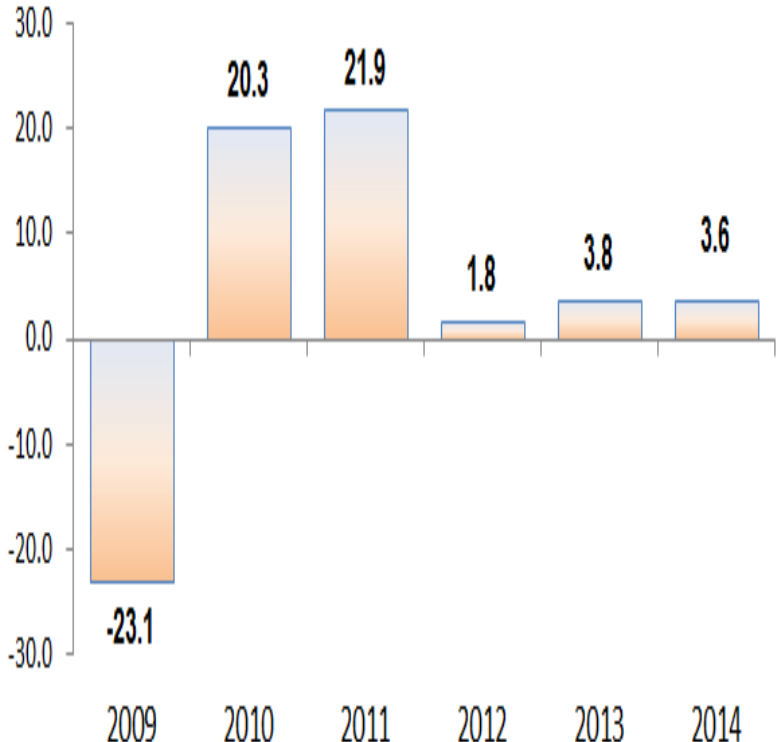


2. Variables del sector externo (comercio exterior)

EXPORTACIONES FOB
A noviembre de cada año
(variación interanual del valor acumulado)

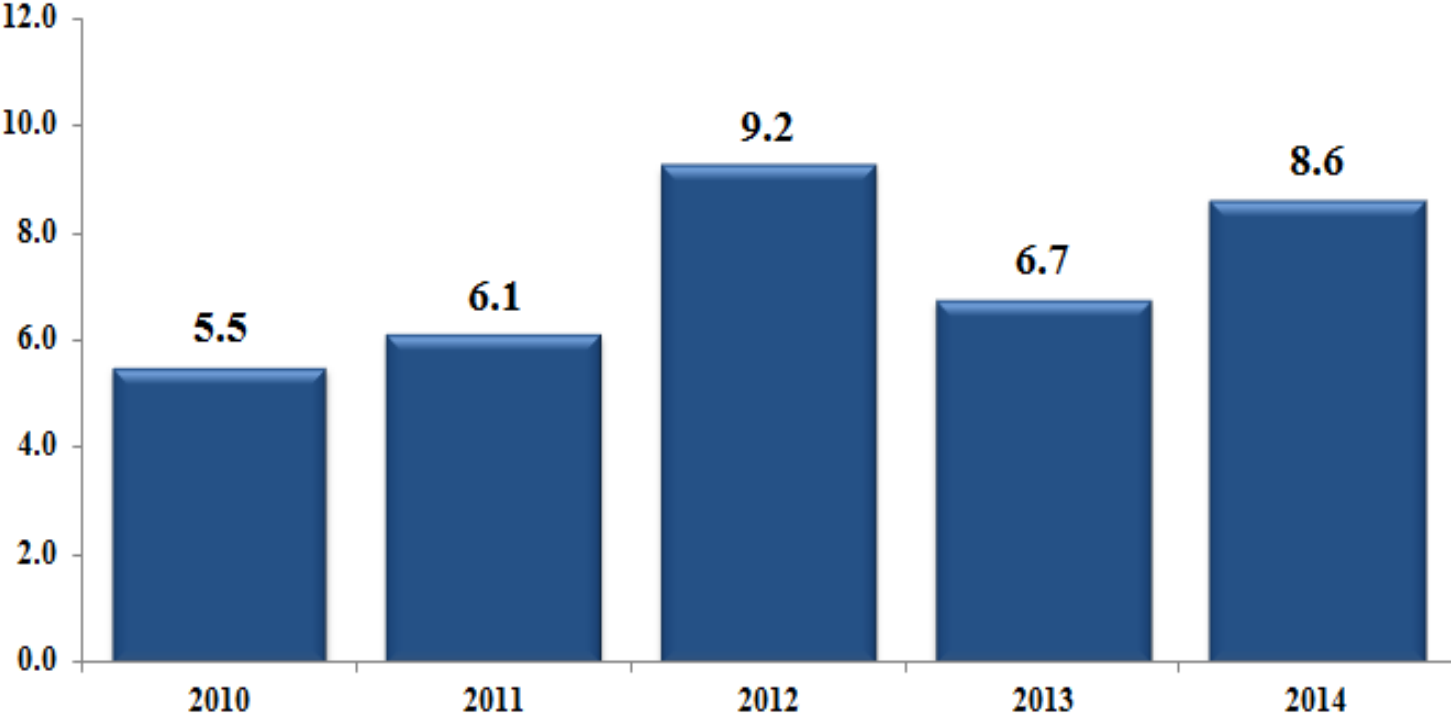


IMPORTACIONES CIF
A noviembre de cada año
(variación interanual del valor acumulado)



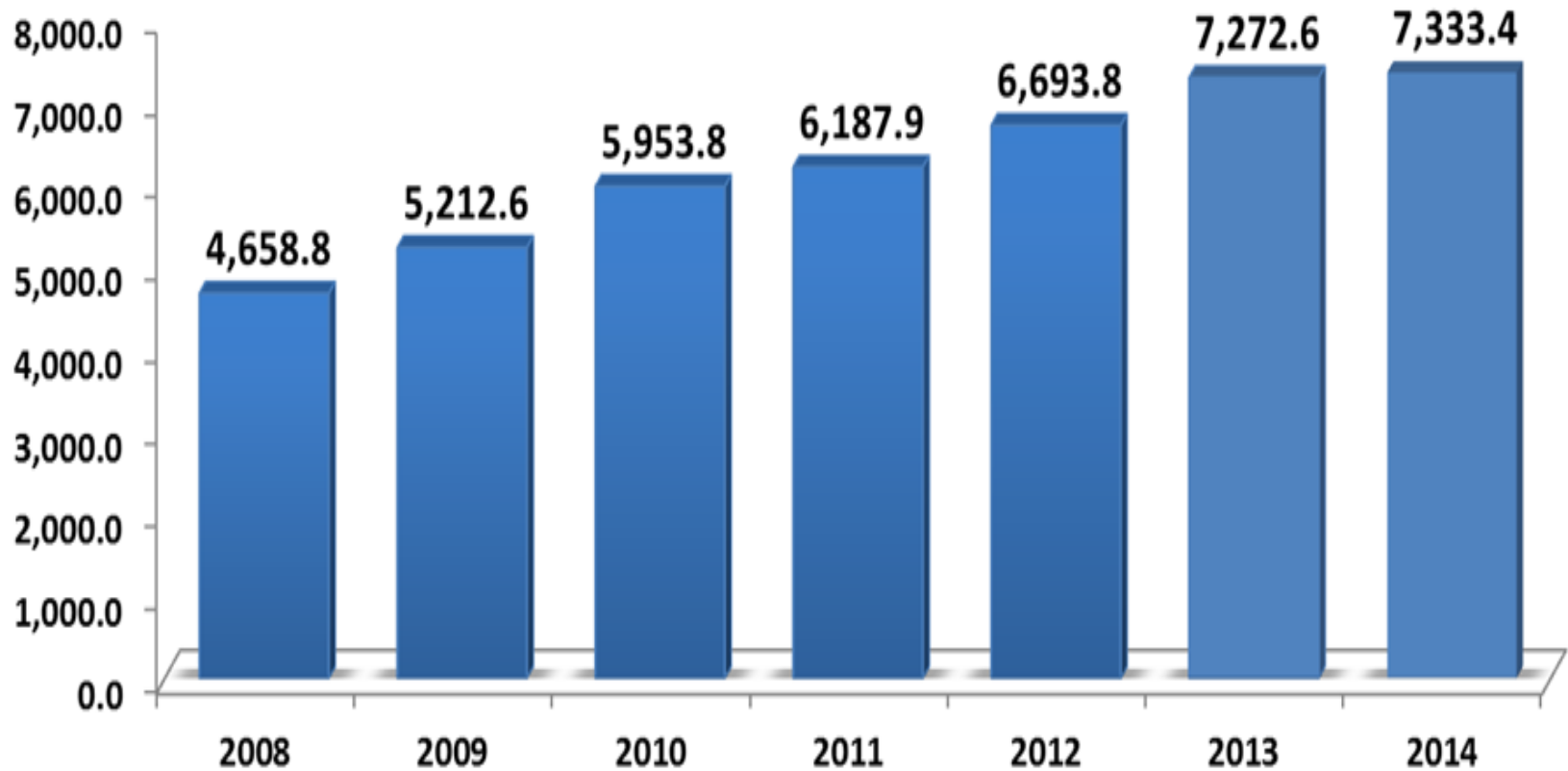
2. Variables del sector externo (remesas familiares)

INGRESO DE DIVISAS POR REMESAS FAMILIARES
(variación interanual)



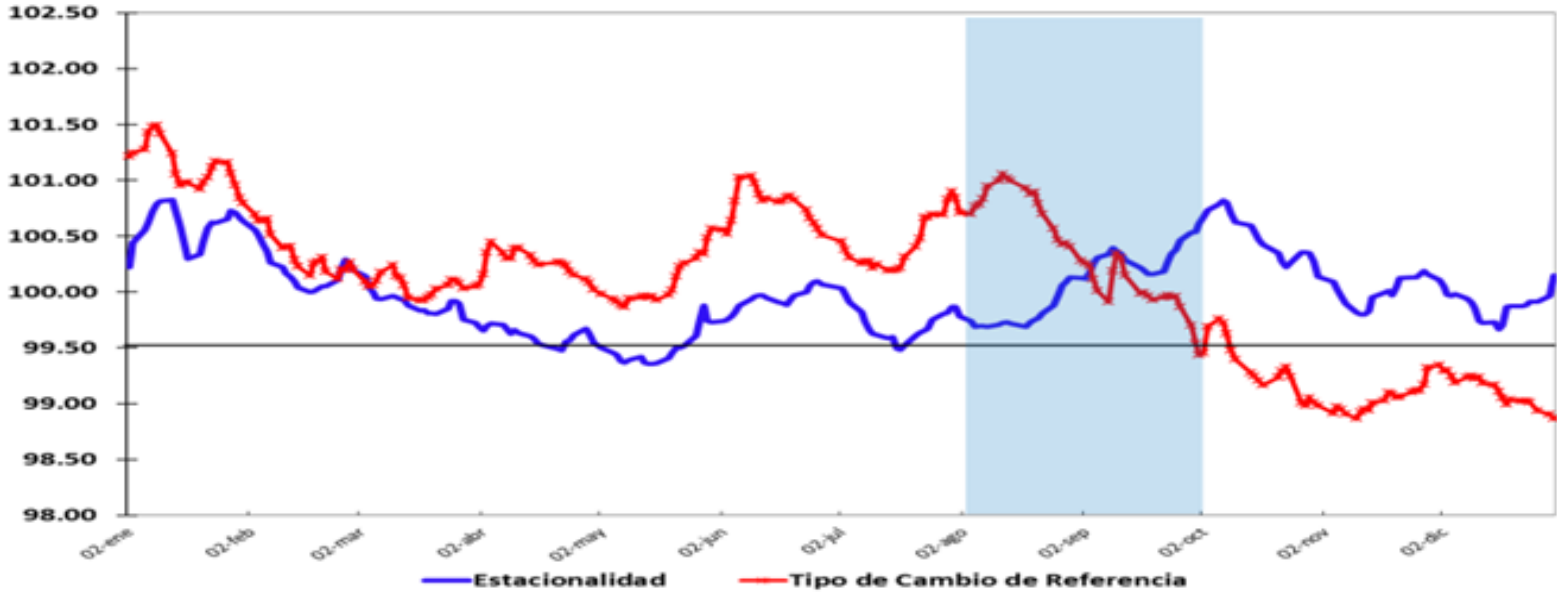
2. Variables del sector externo (reservas monetarias internacionales)

RESERVAS MONETARIAS INTERNACIONALES
En millones de US dólares
2008 - 2014



3. Tipo de cambio nominal

Tipo de Cambio de Referencia 2014 y Estacionalidad (1) (2) (índice)

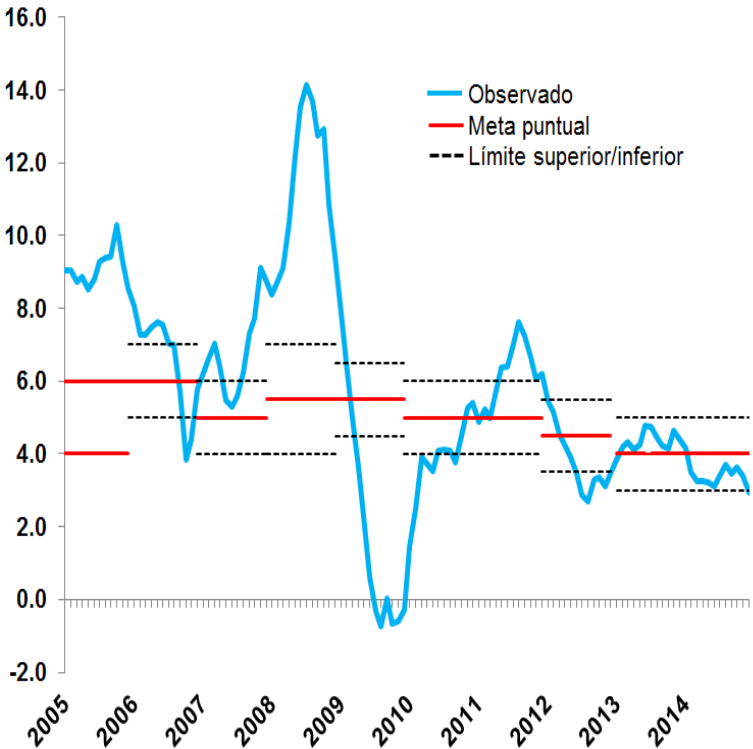


(2) Estacionalidad base: 2001-2013.
Fuente: Mercado Institucional de Divisas.

4. Entorno inflacionario y variables de política monetaria

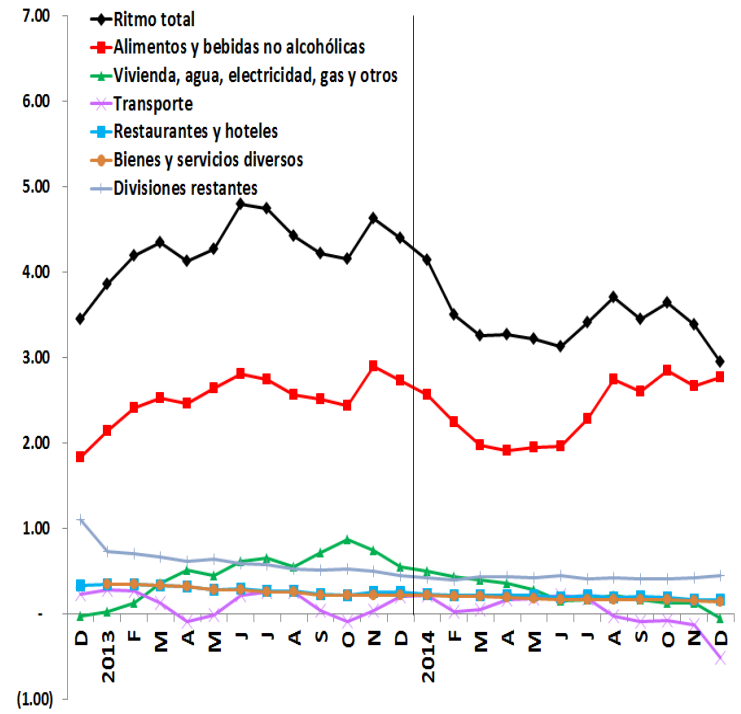
a) Evolución de la inflación

**Ritmo Inflacionario (1)
(porcentajes)**



(1) Con información a diciembre de 2014.
Fuente: Instituto Nacional de Estadística.

**Impacto de las Divisiones de Gasto en el Ritmo Inflacionario (1)
(porcentajes)**



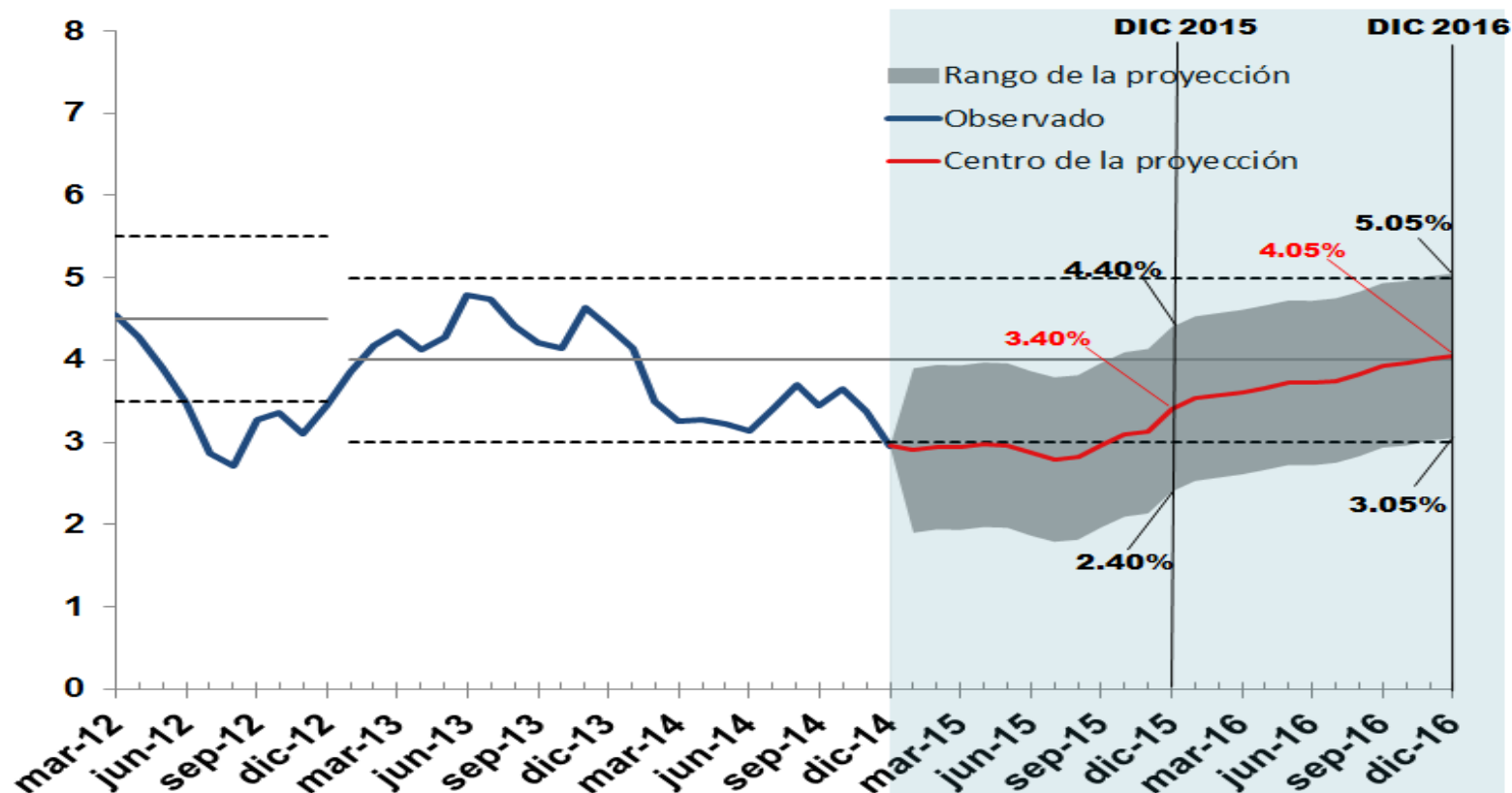
(1) Con información a diciembre de 2014.
Fuente: Instituto Nacional de Estadística.



b) Proyecciones y expectativas de inflación

i) Pronósticos de corto plazo

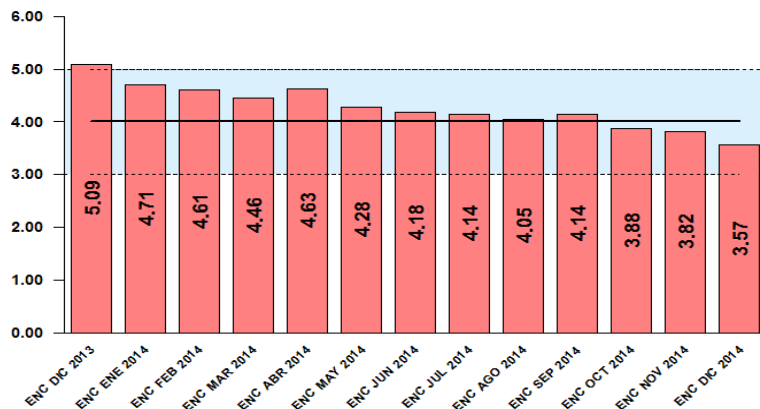
Ritmo Inflacionario Total
(porcentajes)



Nota: Información observada a diciembre de 2014 y proyectada a diciembre de 2016.
Fuente: Instituto Nacional de Estadística y Banco de Guatemala.

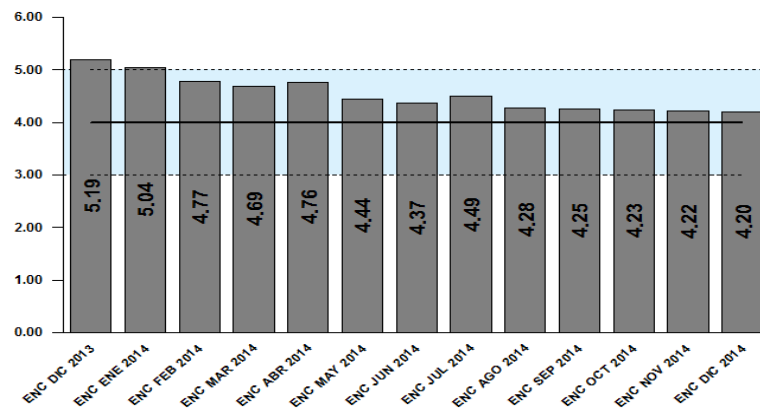
ii) Expectativas de inflación

Expectativas de Inflación para diciembre de 2014 (porcentajes)



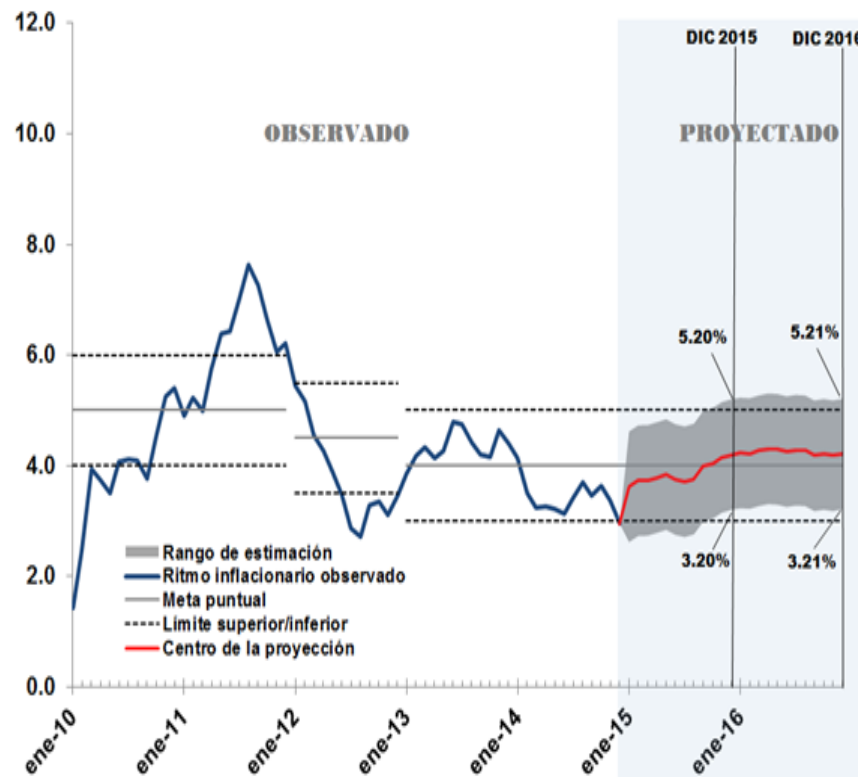
Fuente: Encuesta de Expectativas Económicas al Panel de Analistas Privados.

Expectativas de Inflación para diciembre de 2015 (porcentajes)



Fuente: Encuesta de Expectativas Económicas al Panel de Analistas Privados.

Expectativas de Inflación (1) (porcentajes)



(1) Tomadas de la Encuesta de Expectativas Económicas al Panel de Analistas Privados (EEE) de diciembre de 2014.

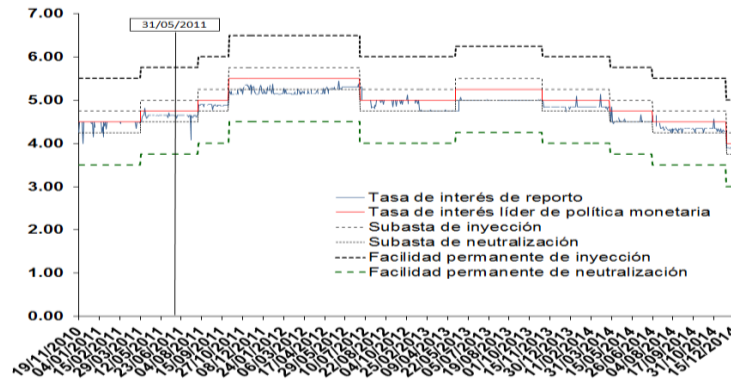
Fuente: Banco de Guatemala.



c) Variables informativas de la política monetaria

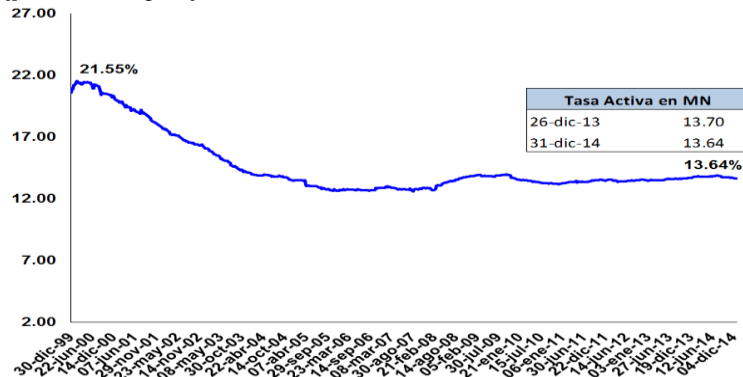
i) Tasas de interés

**Tasa de Interés para Operaciones de Reporto a Un Día y Tasa de Interés Líder (1)
(porcentajes)**



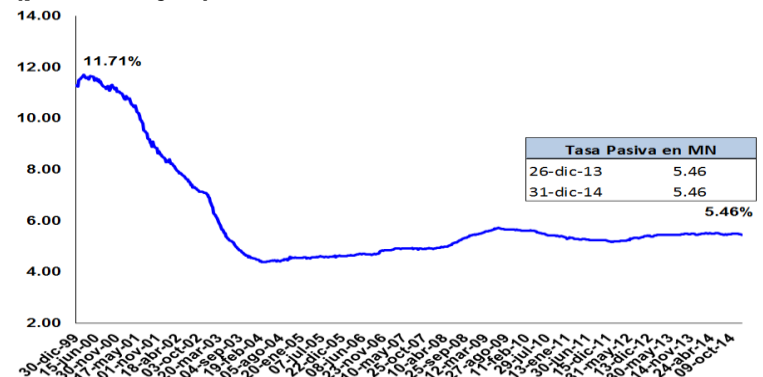
(1) Con información al 31 de diciembre de 2014.
Fuente: Bolsa de Valores y Banco de Guatemala.

**Tasa de Interés Activa (1)
(porcentajes)**



(1) Promedio ponderado del sistema bancario en moneda nacional, con información al 31 de diciembre de 2014.
Fuente: Superintendencia de Bancos y Banco de Guatemala.

**Tasa de Interés Pasiva (1)
(porcentajes)**

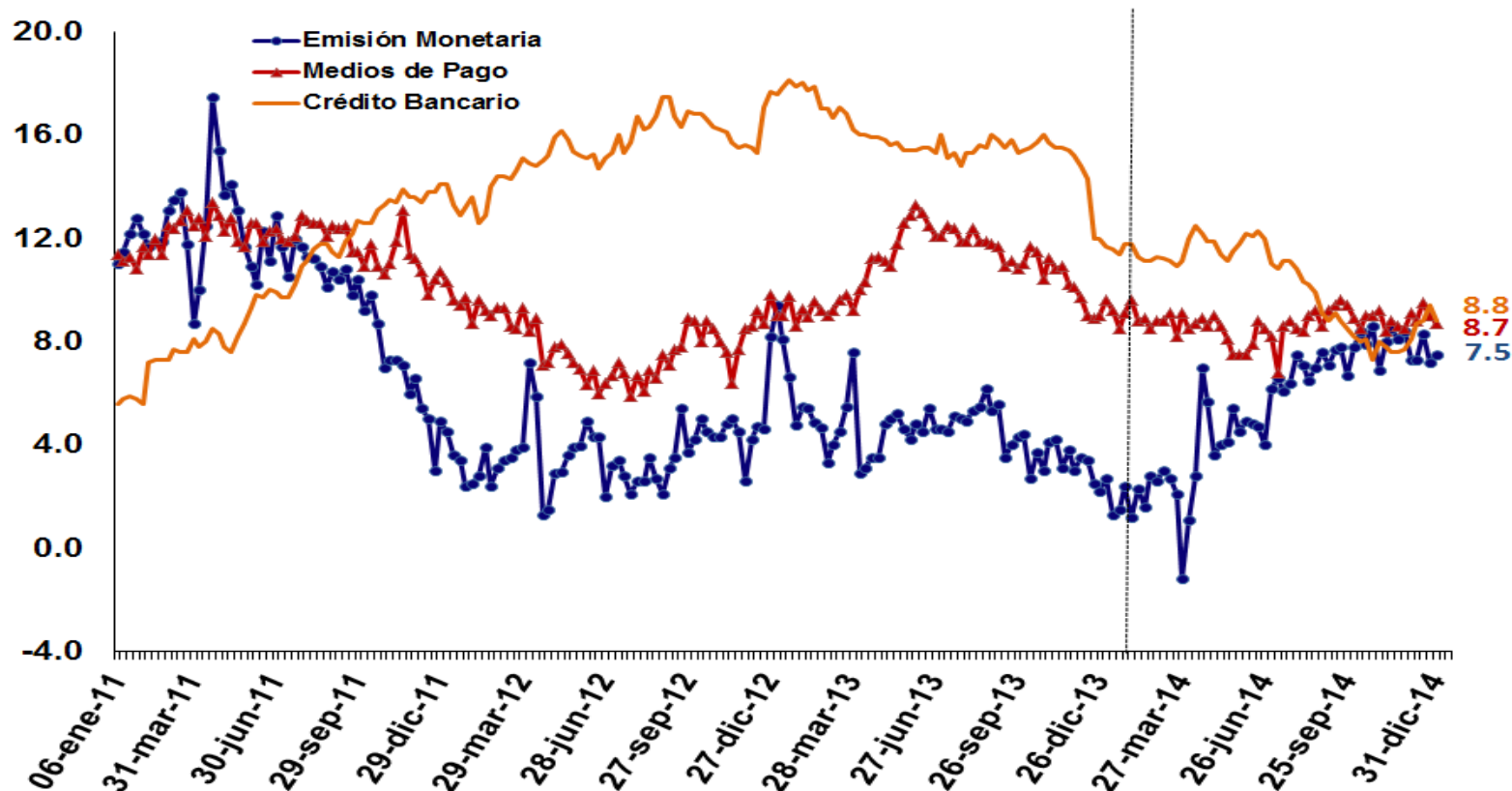


(1) Promedio ponderado del sistema bancario en moneda nacional, con información al 31 de diciembre de 2014.
Fuente: Superintendencia de Bancos y Banco de Guatemala.



ii) Agregados monetarios y de crédito

Emisión Monetaria, Medios de Pago y Crédito Bancario al Sector Privado (1)
(porcentajes)



(1) Variación interanual observada al 31 de diciembre de 2014.
Fuente: Banco de Guatemala.

5. Finanzas públicas

GOBIERNO CENTRAL EJECUCIÓN PRESUPUESTARIA AÑOS: 2013 - 2014 (millones de quetzales)

Concepto	2013	2014 ^{p/}	VARIACIONES	
			Absoluta	Relativa
I. Ingresos y Donaciones	49,259.2	52,171.1	2,911.9	5.9
A. Ingresos (1+2)	48,873.8	51,993.4	3,119.6	6.4
1. Ingresos Corrientes	48,865.0	51,986.3	3,121.3	6.4
a. Tributarios	46,335.5	49,081.9	2,746.4	5.9
b. No Tributarios	2,529.5	2,904.4	374.9	14.8
2. Ingresos de Capital	8.8	7.1	-1.7	-19.3
B. Donaciones	385.4	177.7	-207.7	-53.9
II. Total de Gastos	58,269.0	60,719.8	2,450.8	4.2
A. De Funcionamiento	45,555.3	47,372.4	1,817.1	4.0
B. De Capital	12,713.7	13,347.4	633.7	5.0
III. Superávit o Déficit Presupuestal	-9,009.8	-8,548.7	461.1	-5.1
IV. Financiamiento Total	9,009.8	8,548.7	-461.1	-5.1
A. Interno	2,369.0	8,223.1	5,854.1	247.1
B. Externo	6,364.5	122.5	-6,242.0	-98.1
C. Variación de Caja (-) aumento (+) disminución	276.3	203.1	-73.2	-26.5
Carga tributaria	11.0	10.8		
Déficit/PIB	-2.1	-1.9		

^{p/} Cifras preliminares del Ministerio de Finanzas Públicas



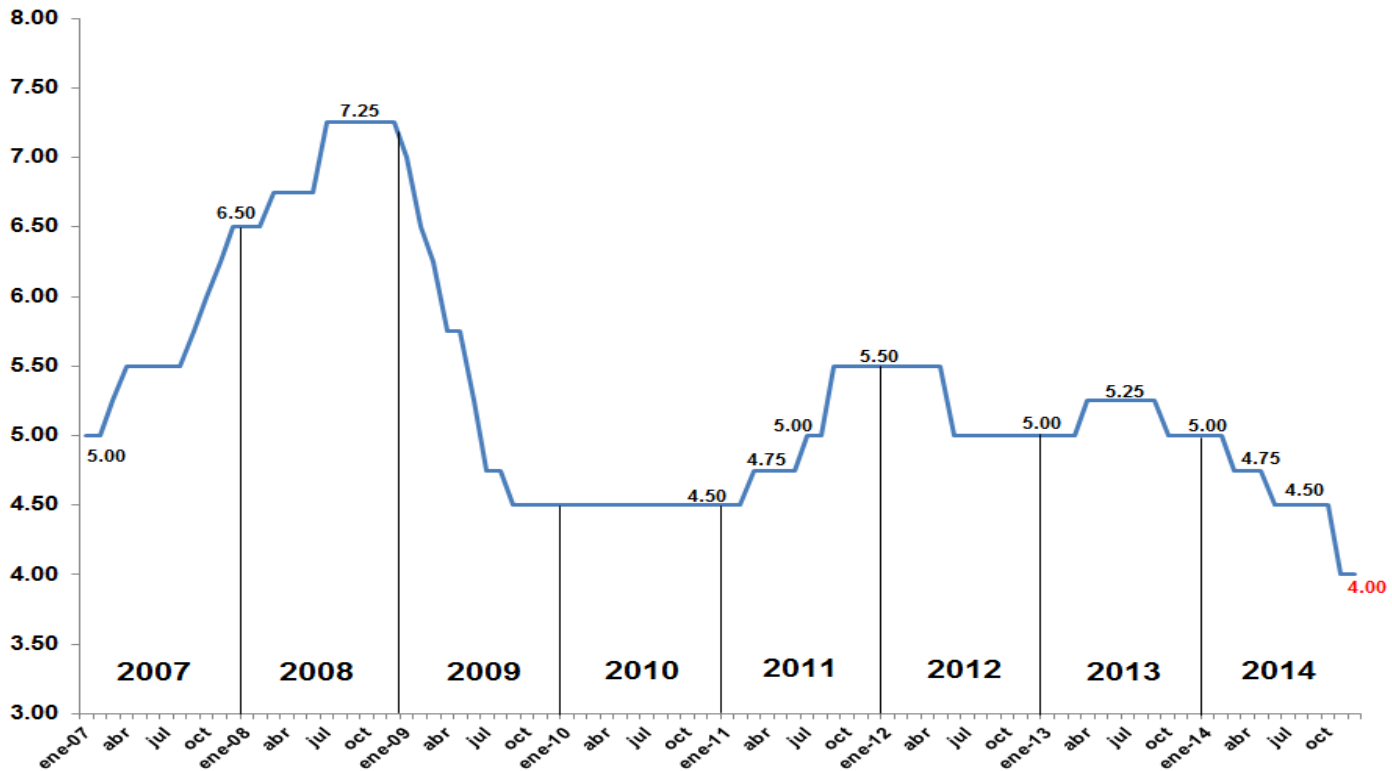
Misión:

Promover la estabilidad en el nivel general de precios.

III. RESPUESTA DE POLÍTICA MONETARIA, CAMBIARIA Y CREDITICIA EN 2014

Tasa de interés líder de política monetaria

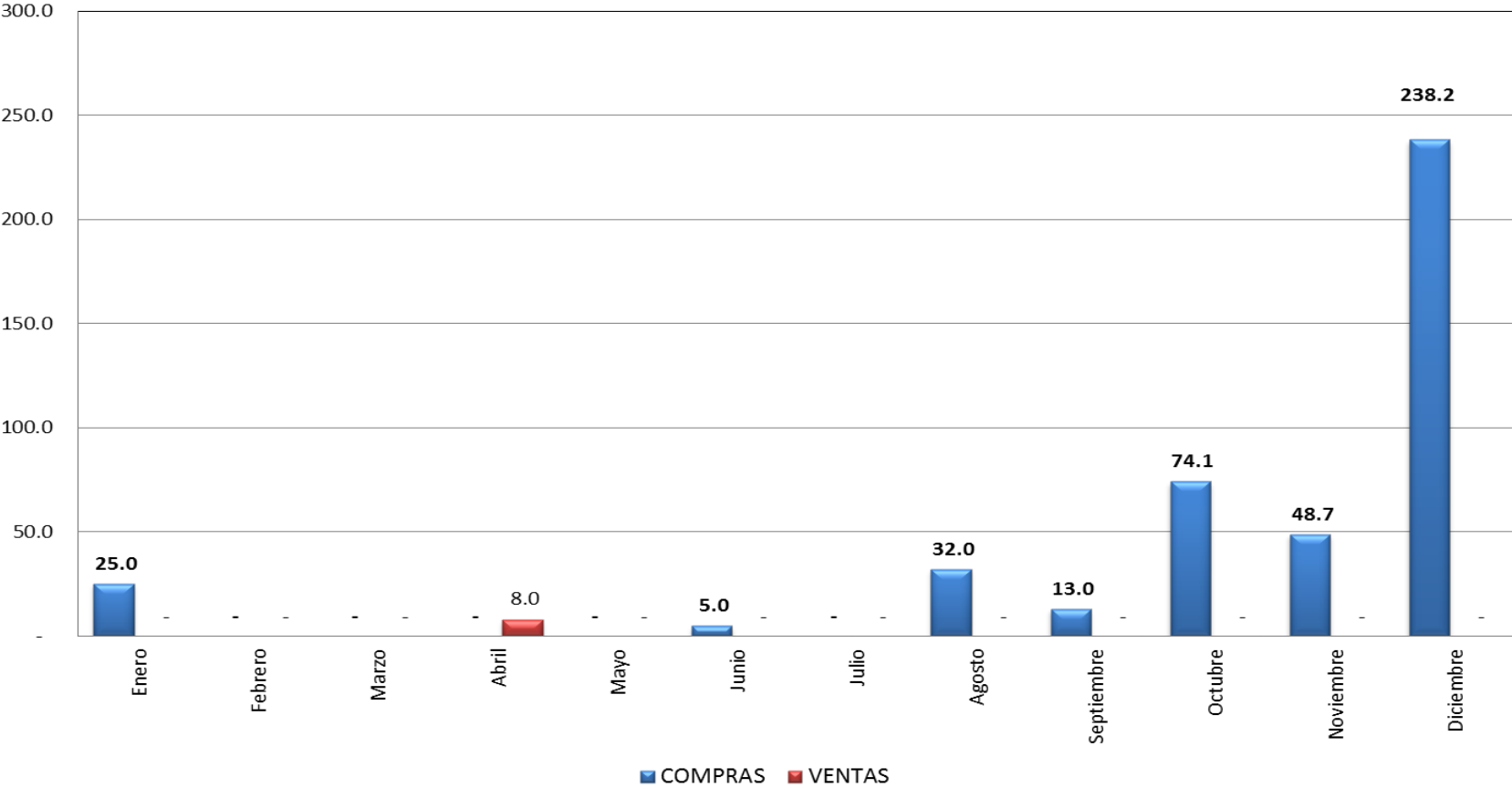
Tasa de Interés Líder de Política Monetaria (porcentajes)



Fuente: Banco de Guatemala

Participación en el mercado cambiario

**PARTICIPACIÓN MENSUAL DEL BANCO DE GUATEMALA EN EL MERCADO INSTITUCIONAL DE DIVISAS
AÑO 2014
(en millones de US\$)**





Misión:

Promover la estabilidad en el nivel general de precios.

SEGUNDA PARTE POLÍTICA MONETARIA, CAMBIARIA Y CREDITICIA



Misión:

Promover la estabilidad en el nivel general de precios.

I. PERSPECTIVAS ECONÓMICAS PARA 2015



Misión:

Promover la estabilidad en el nivel general de precios.

A. DEL ENTORNO EXTERNO

1. Crecimiento económico

Proyecciones de Crecimiento Económico de los Socios Comerciales de Guatemala (porcentajes)

	2013	Proyecciones	
		2014	2015
Principales socios			
Estados Unidos	2.2	2.4	3.4
El Salvador	1.7	1.7	1.8
Honduras	2.6	3.0	3.1
Zona del Euro	-0.5	0.8	1.1
México	1.4	2.1	3.3
Otros socios			
Colombia	4.7	4.8	4.5
Japón	1.6	0.2	0.9
Brasil	2.5	0.1	0.3
Chile	4.2	2.0	3.3
Perú	5.8	3.6	5.1
Reino Unido	1.7	2.7	2.7
China	7.8	7.4	7.0
Mundial	3.3	3.3	3.5
-Economías avanzadas	1.3	1.8	2.4
-Economías con mercados emergentes y países en desarrollo	4.7	4.4	4.3
-América Latina y el Caribe ^{1/}	2.8	1.2	1.3
-América Central	3.2	3.1	3.4
Principales socios	1.8	2.2	3.0

Fuente: Fondo Monetario Internacional, octubre de 2014 y actualización a enero de 2015; Consensus Forecasts a enero de 2015 y la Unidad de Inteligencia de The Economist, a diciembre de 2014.



2. Inflación mundial

Proyecciones de Inflación de los Socios Comerciales de Guatemala (porcentajes)

	2013	2014 ^{a/}	Proyecciones
			2015
Principales socios			
Estados Unidos	1.3	0.8	2.0
El Salvador	0.8	0.5	2.0
Honduras	4.9	5.8	5.5
Zona del Euro	0.8	-0.2	1.0
México	4.0	4.1	3.5
Otros socios			
Colombia	1.9	3.7	3.0
Japón	1.4	2.4	3.0
Brasil	5.9	6.4	6.0
Chile	3.0	4.6	3.0
Perú	2.9	3.2	2.2
Reino Unido	2.1	0.5	1.8
China	2.5	1.5	2.5
Mundial	3.6	3.9	3.9
-Economías avanzadas	1.2	1.4	1.0
-Economías con mercados emergentes y países en desarrollo	5.5	5.8	6.3
-América Latina y el Caribe ^{1/}	5.3	5.8	5.4
-América Central	3.9	4.2	4.6
Principales socios	1.8	1.5	2.4

Fuente: Fondo Monetario Internacional, octubre de 2014 y actualización a enero de 2015; Consensus Forecasts a enero de 2015 y la Unidad de Inteligencia de The Economist, a diciembre de 2014.

a/ Cifras preliminares a diciembre. Estados Unidos, Zona del Euro, Japón y Reino Unido a noviembre.

1/ No incluye a Argentina y se refiere al promedio simple para el final del periodo de la inflación observada y proyecciones del FMI.



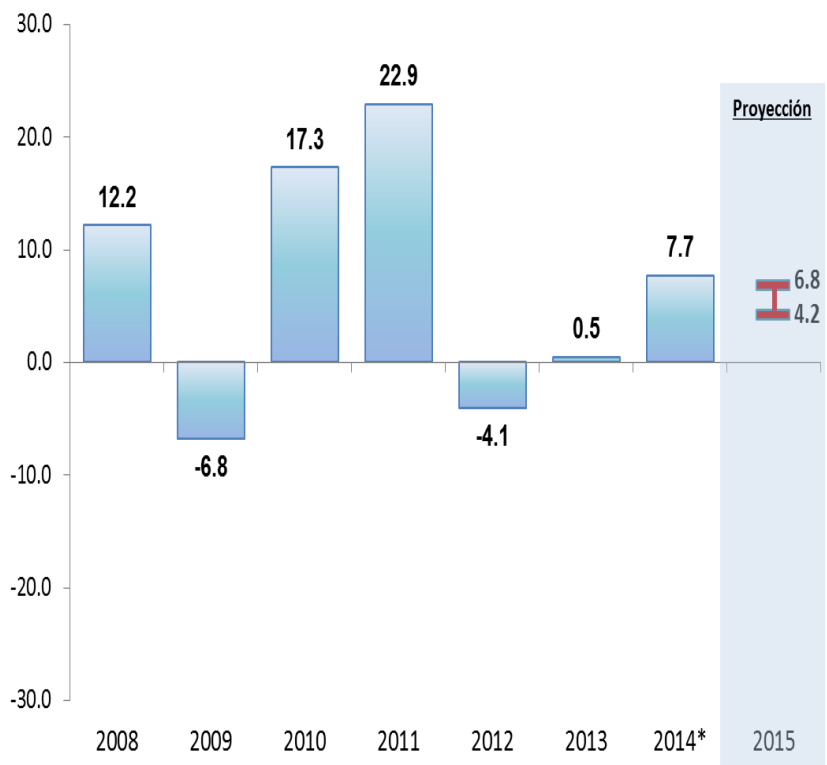
Misión:

Promover la estabilidad en el nivel general de precios.

B. DEL ENTORNO INTERNO

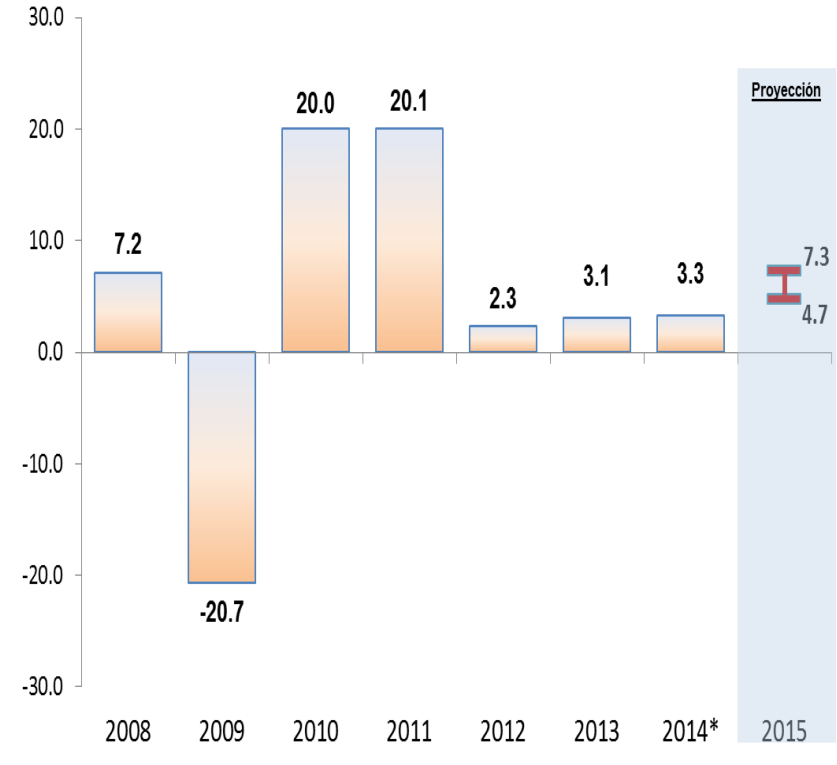
1. Sector externo

EXPORTACIONES FOB
A diciembre de cada año
 Variación interanual del valor acumulado



* Se refiere a la tasa de variación del valor acumulado estimado para diciembre.

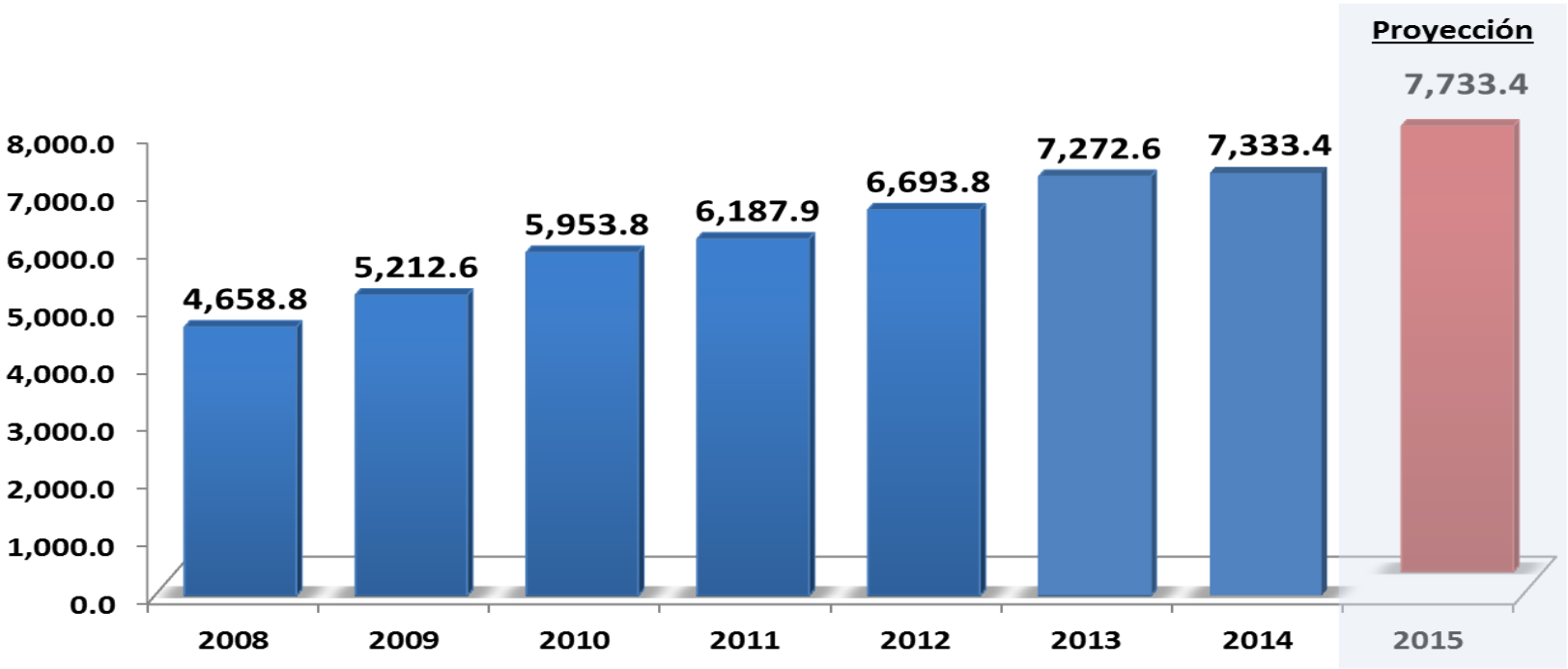
IMPORTACIONES FOB
A diciembre de cada año
 Variación interanual del valor acumulado



* Se refiere a la tasa de variación del valor acumulado estimado para diciembre.

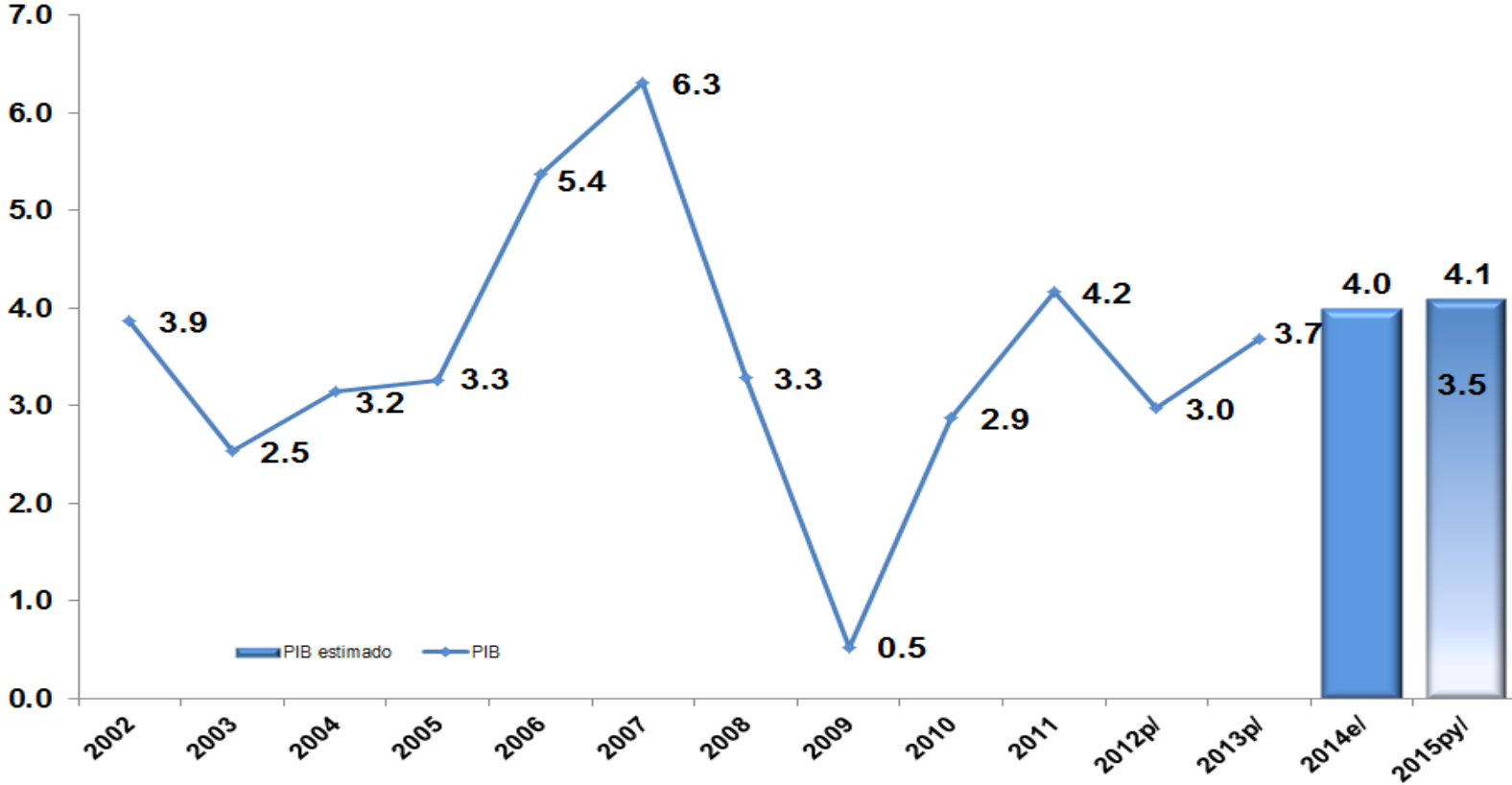
1. Sector externo

RESERVAS MONETARIAS INTERNACIONALES
En millones de US dólares
2008 - 2015



2. Actividad económica

Producto Interno Bruto (variaciones interanuales)



p/ Cifras preliminares.

el/ Cifras estimadas.

pyl/ Cifras proyectadas.

Fuente: Banco de Guatemala.



3. Sector fiscal

GOBIERNO CENTRAL EJECUCIÓN PRESUPUESTARIA AÑOS: 2014 - 2015 (millones de quetzales)

Concepto	2014 ^{p/}	2015 ^{pv}	VARIACIONES	
			Absoluta	Relativa
I. Ingresos y Donaciones	52,171.1	58,314.0	6,142.9	11.8
A. Ingresos (1+2)	51,993.4	57,529.5	5,536.1	10.6
1. Ingresos Corrientes	51,986.3	57,509.4	5,523.1	10.6
a. Tributarios	49,081.9	54,701.2	5,619.3	11.4
b. No Tributarios	2,904.4	2,808.2	-96.2	-3.3
2. Ingresos de Capital	7.1	20.1	13.0	183.1
B. Donaciones	177.7	784.5	606.8	341.5
II. Total de Gastos	60,719.8	68,299.3	7,579.5	12.5
A. De Funcionamiento	47,372.4	54,380.3	7,007.9	14.8
B. De Capital	13,347.4	13,919.0	571.6	4.3
III. Superávit o Déficit Presupuestal	-8,548.7	-9,985.3	-1,436.6	16.8
IV. Financiamiento Total	8,548.7	9,985.3	1,436.6	16.8
A. Interno	8,223.1	3,631.9	-4,591.3	-55.8
B. Externo	122.5	6,220.7	6,098.2	4,978.1
C. Variación de Caja (-) aumento (+) disminución	203.1	132.8	-70.3	-34.6
Carga tributaria	10.8	11.2		
Déficit/PIB	-1.9	-2.0		

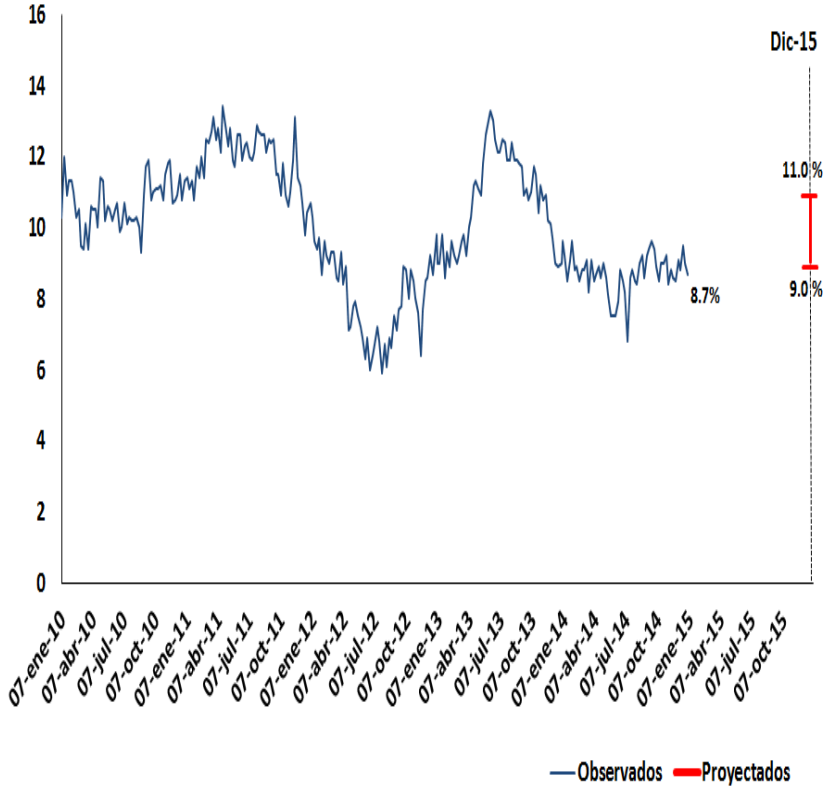
^{p/} Cifras preliminares.

^{pv} Cifras proyectadas, según presupuesto aprobado 2015..



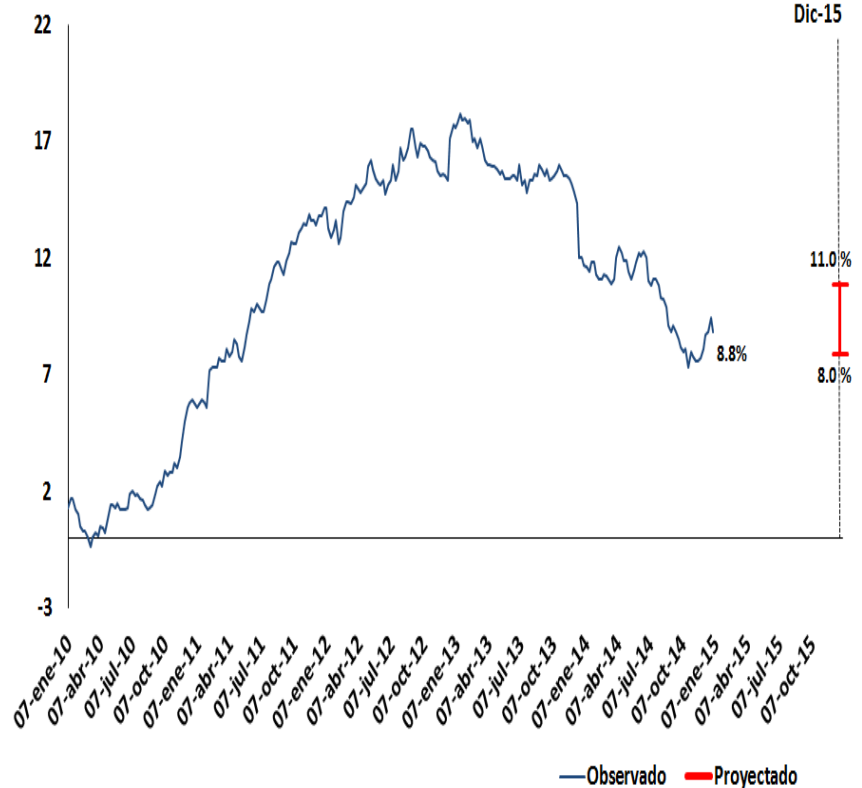
4. Sector monetario

**Medios de Pago (1)
(porcentajes)**



(1) Variación Interanual, con información observada al 31 de diciembre de 2014
Fuente: Banco de Guatemala

**Crédito al Sector Privado (1)
(porcentajes)**



(1) Variación Interanual, con información observada al 31 de diciembre de 2014
Fuente: Banco de Guatemala



Misión:

Promover la estabilidad en el nivel general de precios.

II. POLÍTICA MONETARIA, CAMBIARIA Y CREDITICIA

Calendario de las sesiones en las que la Junta Monetaria tomará decisión respecto de la Tasa de Interés Líder de política monetaria, durante 2015

FECHA
25 DE FEBRERO
25 DE MARZO
29 DE ABRIL
27 DE MAYO
24 DE JUNIO
26 DE AGOSTO
30 DE SEPTIEMBRE
25 DE NOVIEMBRE



BANCO DE GUATEMALA



Misión:
Promover la estabilidad en el nivel general de precios.

MUCHAS GRACIAS

Julio Roberto Suárez Guerra
Presidente
Banco de Guatemala

29 de enero de 2015