



CONFERENCIA DE PRENSA

31 de julio de 2013



BANCO DE GUATEMALA

**DECISIÓN TASA DE
INTERÉS LÍDER**

31 de julio de 2013



La Junta Monetaria en su sesión celebrada hoy, decidió mantener en 5.25% el nivel de la tasa de interés líder de la política monetaria.



ASPECTOS CONSIDERADOS

La Junta Monetaria en su decisión, consideró:

- a. **En el ámbito externo:** que el desempeño de la economía mundial sigue mostrando señales mixtas, revelando que el proceso de recuperación económica continúa, aunque a un ritmo moderado, y que los riesgos a la baja siguen presentes.

PROYECCIONES DE CRECIMIENTO ECONÓMICO ^{1/}

	2012	2013			2014		
		Anterior	Actual		Anterior	Actual	
Estados Unidos	2.2	2.0	1.8	▼	2.7	2.6	▼
Zona del Euro	-0.6	-0.6	-0.7	▼	0.8	0.8	=
Japón	1.9	1.7	1.9	▲	1.7	1.6	▼
América Latina	3.0	3.2	3.0	▼	3.8	3.6	▼
China	7.8	7.8	7.6	▼	7.8	7.6	▼

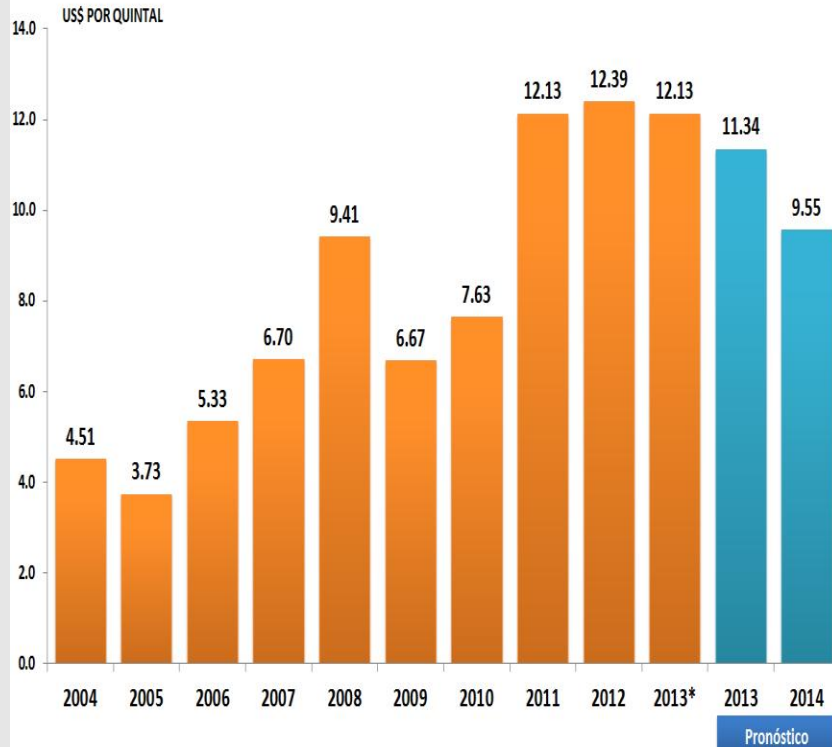
^{1/} Promedio de información del FMI, Consensus Forecasts y The Economist Intelligence Unit.



b. Adicionalmente, tomó en cuenta que los precios internacionales del maíz y del trigo muestran una tendencia a la baja, lo que podría repercutir favorablemente en la inflación interna; sin embargo, el precio internacional del petróleo observó un repunte importante.

MAÍZ

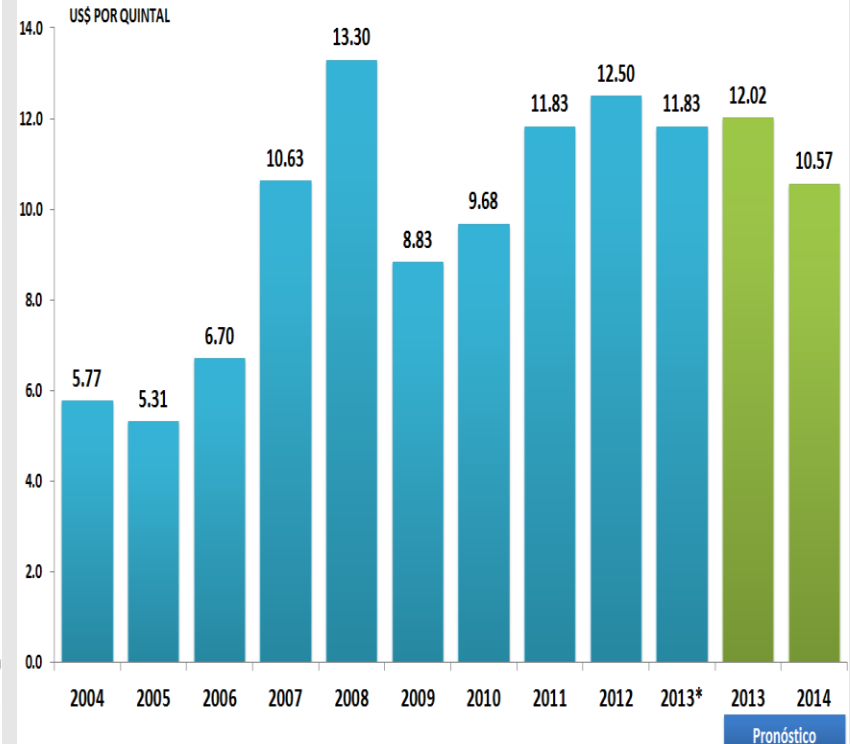
PRECIO PROMEDIO OBSERVADO Y PRONÓSTICO
2004 - 2014



*Nota: Promedio al 24 de julio.
Fuente: Bloomberg

TRIGO

PRECIO PROMEDIO OBSERVADO Y PRONÓSTICO
2004 - 2014

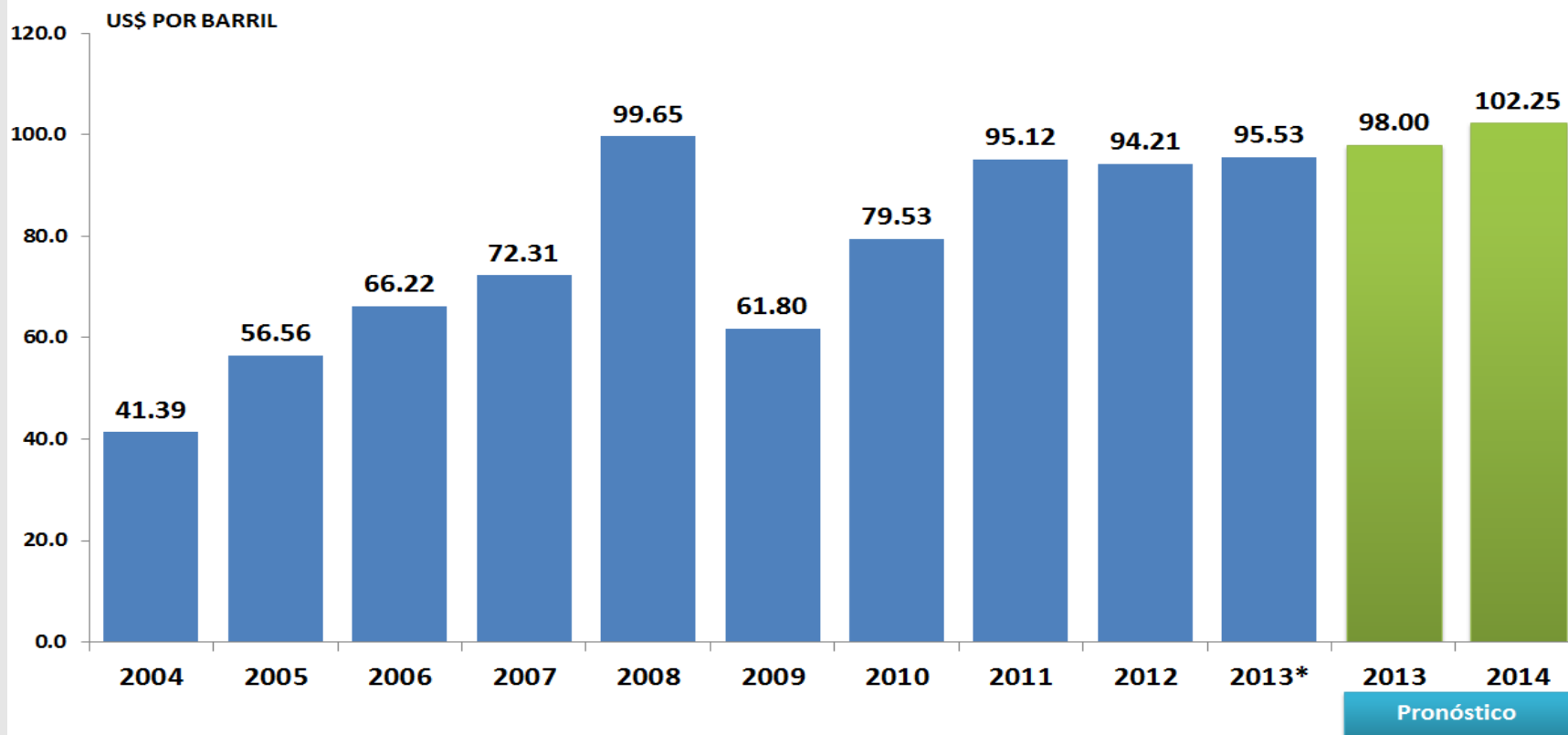


*Nota: Promedio al 24 de julio.
Fuente: Bloomberg



PETRÓLEO

PRECIO PROMEDIO OBSERVADO Y PRONÓSTICO 2004 - 2014



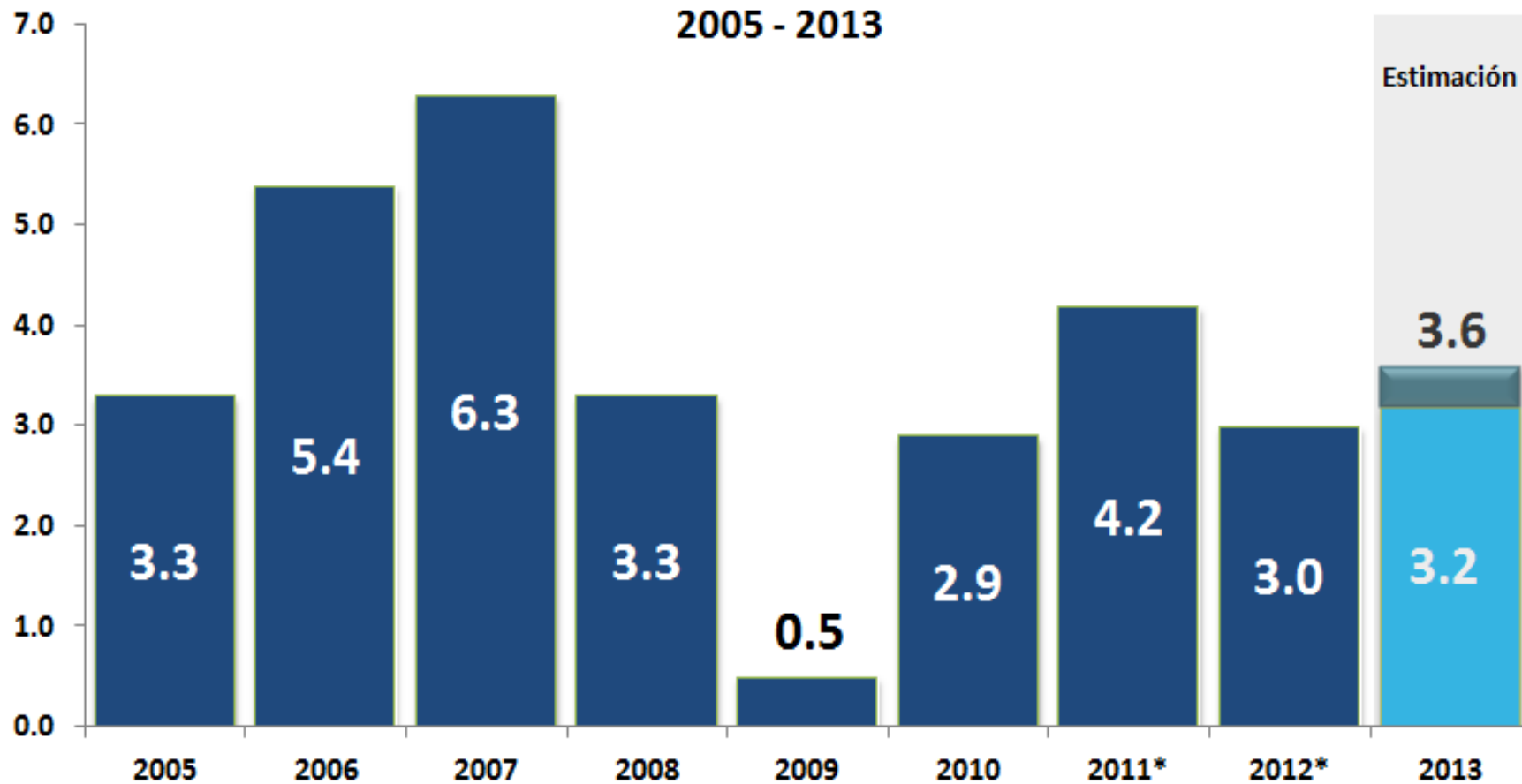
**Nota: Promedio al 24 de julio.*

Fuente: Bloomberg



c. **En el ámbito interno:** destacó que la actividad económica continúa recuperándose con relación a 2012, como lo revelan algunos indicadores de corto plazo.

**PRODUCTO INTERNO BRUTO
TÉRMINOS REALES
Variación Interanual
2005 - 2013**



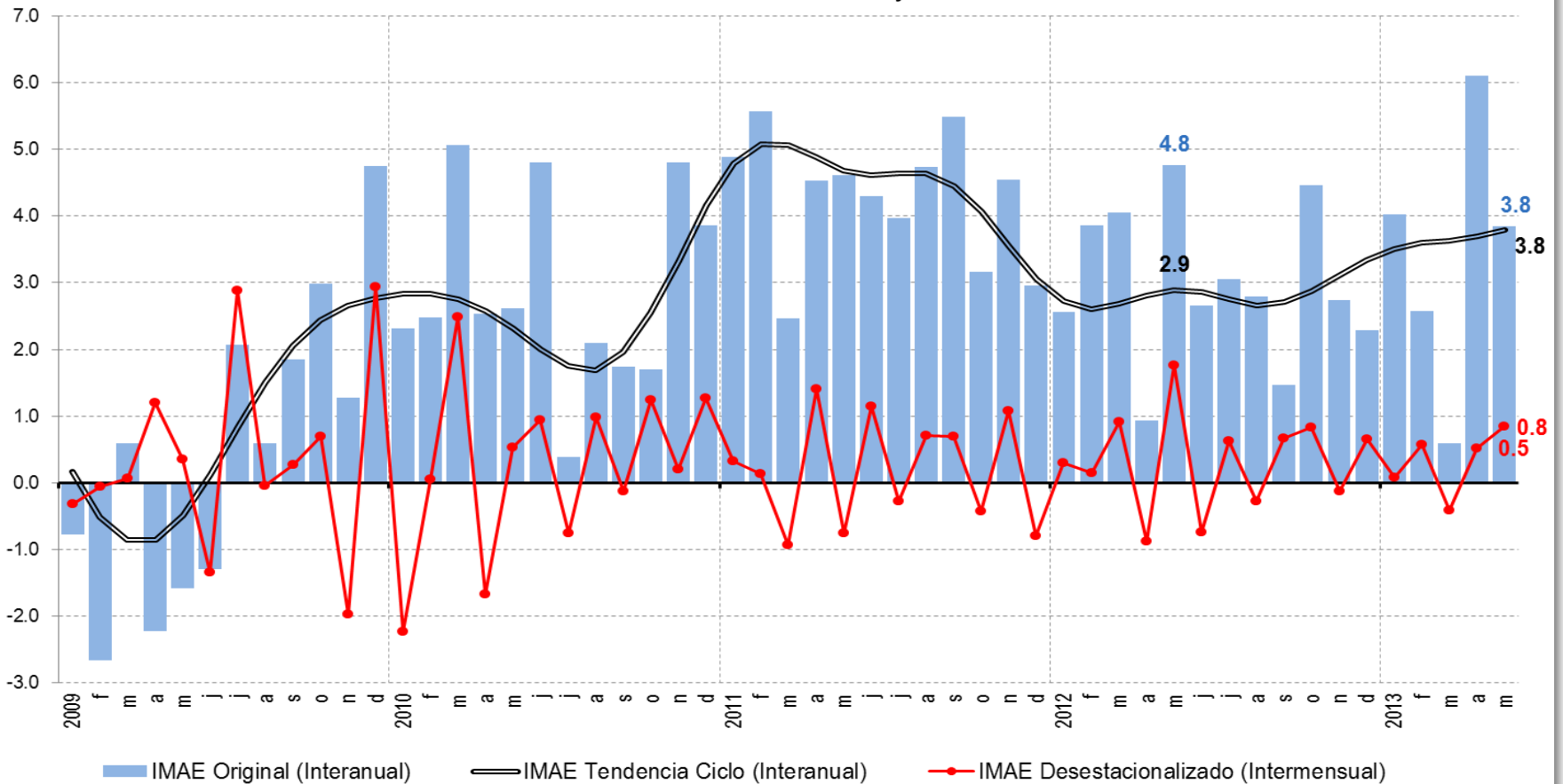
* Cifras preliminares



Indice Mensual de la Actividad Económica

Variaciones Porcentuales Interanuales e Intermensuales

Período: Enero 2009 - Mayo 2013

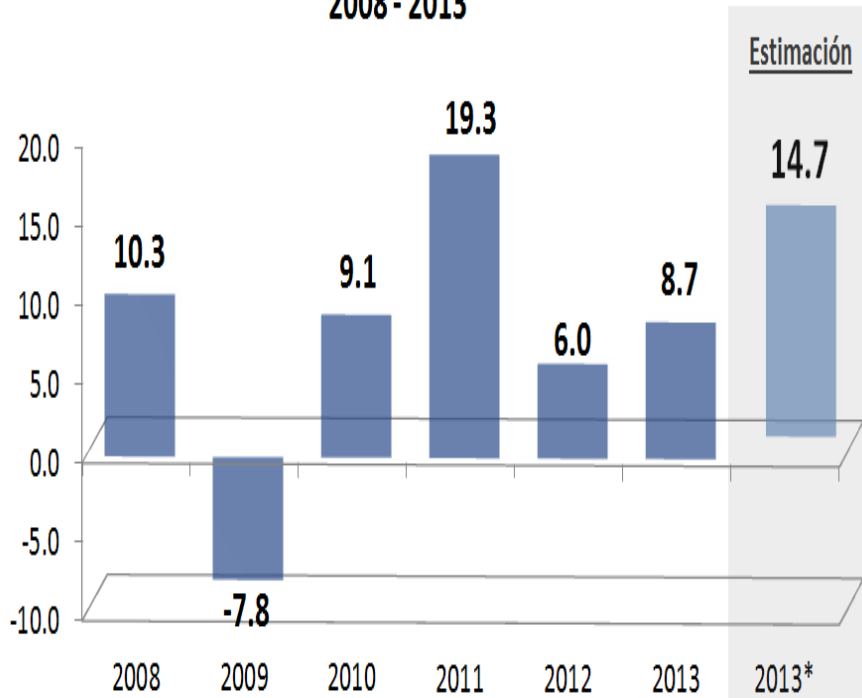




INGRESOS TRIBUTARIOS A JUNIO DE CADA AÑO

Variación Interanual en porcentajes

2008 - 2013



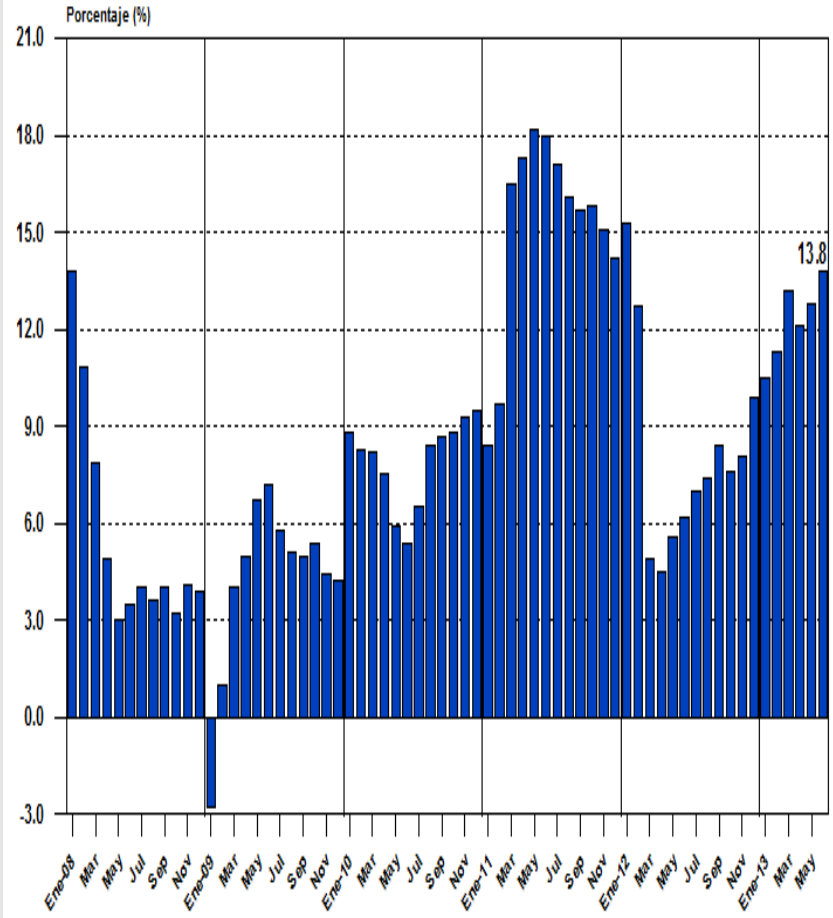
Fuente: Banco de Guatemala

*/ Cierre estimado (según MFP, 29-05-13)

IVA DOMÉSTICO

AÑOS: 2008-2013[†]

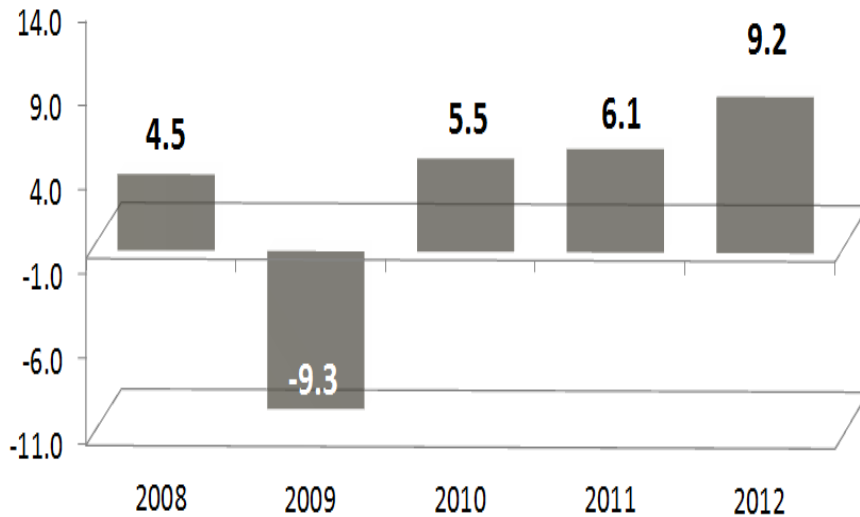
Variación interanual acumulada



[†] Cifras preliminares

INGRESO DE DIVISAS POR REMESAS FAMILIARES A DICIEMBRE DE CADA AÑO

Variación Interanual en porcentajes
2008 - 2012

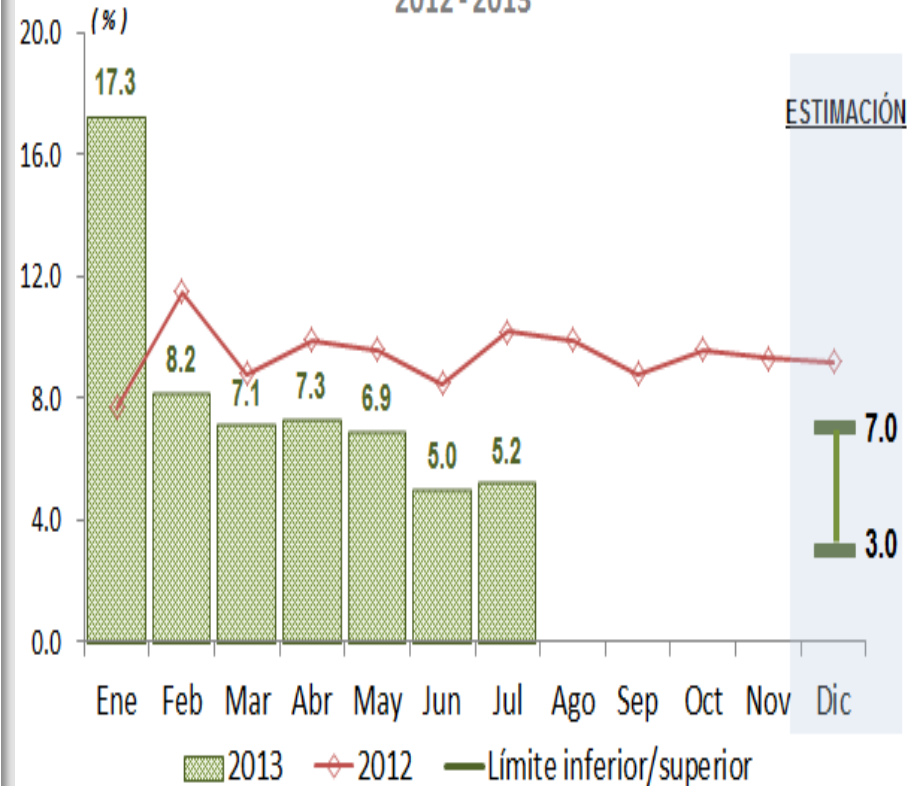


Fuente: Banco de Guatemala

INGRESO DE DIVISAS POR REMESAS FAMILIARES

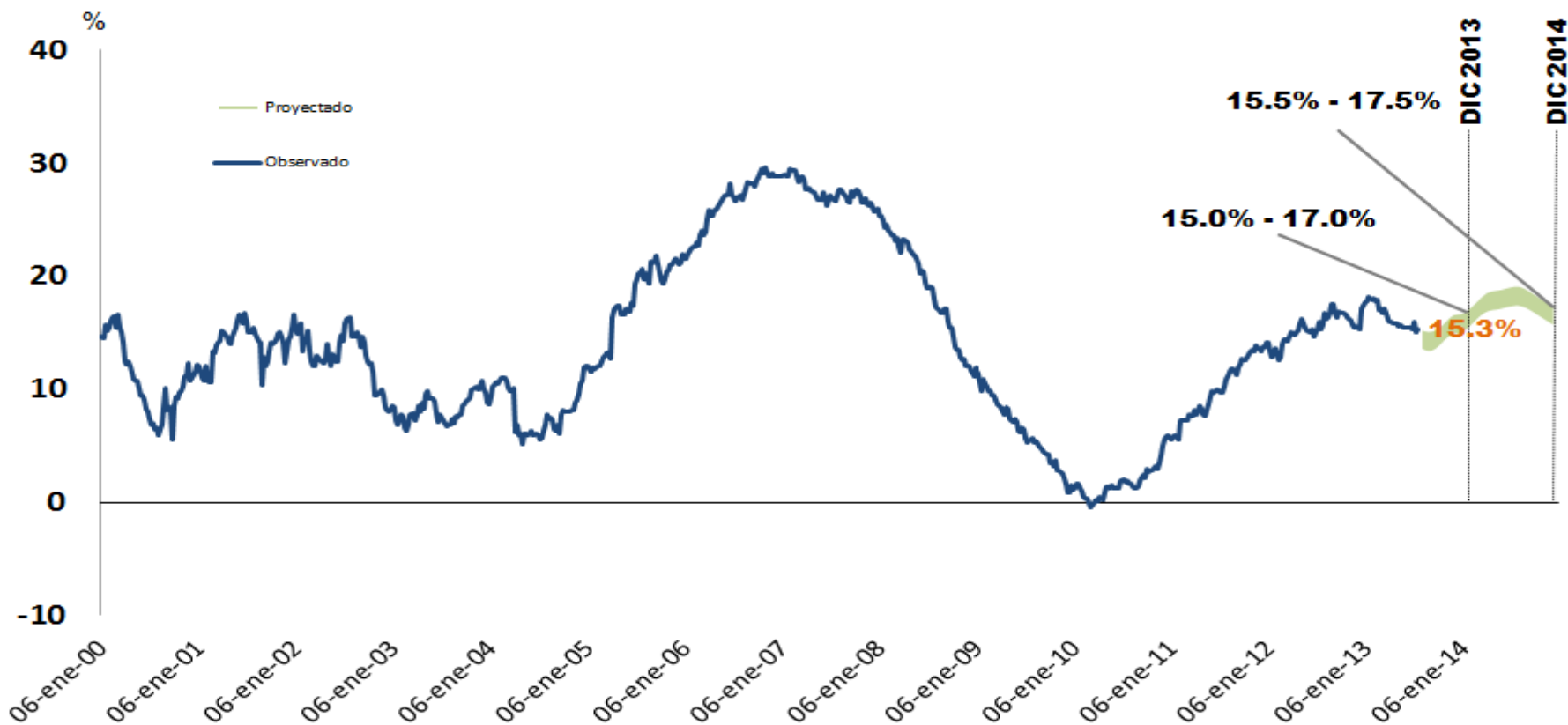
Variación interanual del valor acumulado

2012 - 2013*



* Al 18 de julio

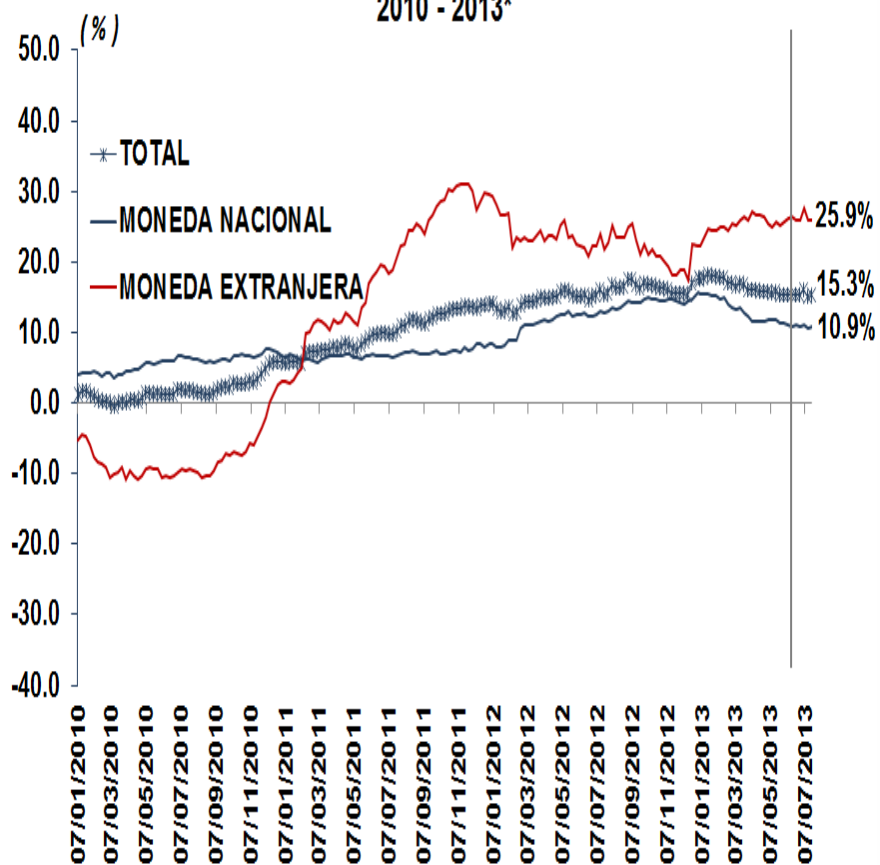
CRÉDITO AL SECTOR PRIVADO VARIACIÓN INTERANUAL 2000-2014



Nota: Con información observada al 18 de julio de 2013.

CRÉDITO BANCARIO AL SECTOR PRIVADO POR MONEDA

Variación interanual
2010 - 2013*



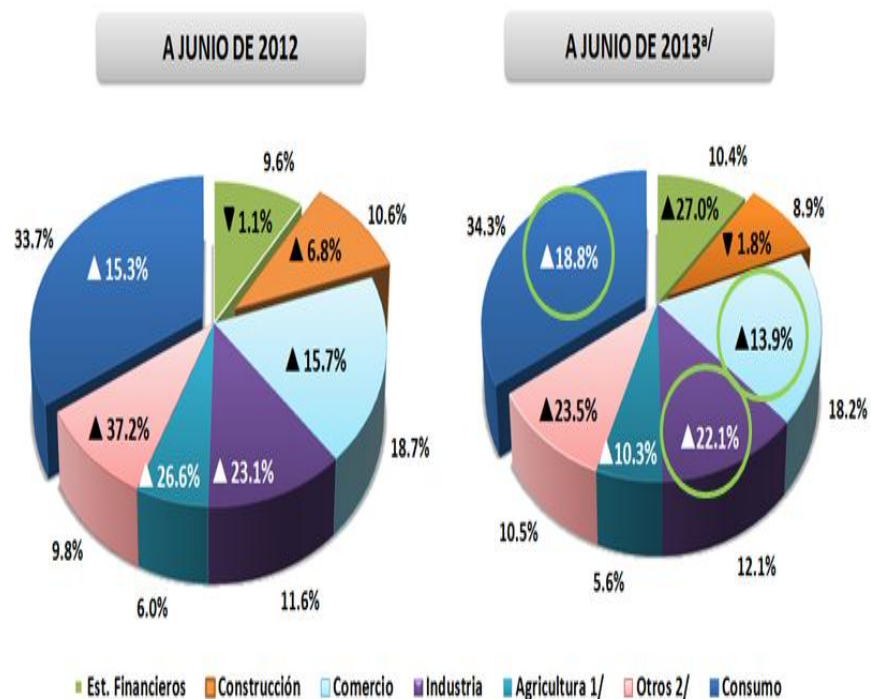
* Cifras al 18 de julio

NOTA: La línea gris marca la información la que se disponía en el Balance de Riesgos anterior

FUENTE: Banco de Guatemala

SISTEMA BANCARIO

CARTERA CREDITICIA POR ACTIVIDAD ECONÓMICA (MN+ME)
ESTRUCTURA PORCENTUAL Y VARIACIÓN ANUAL



^{a/} Preliminar

^{1/} Incluye: Ganadería, Silvicultura, Caza y Pesca.

^{2/} Incluye: Explotación de Minas y Canteras; Electricidad, Gas y Agua; Transporte y Almacenamiento; y, Servicios Comunales, Sociales y Personales.

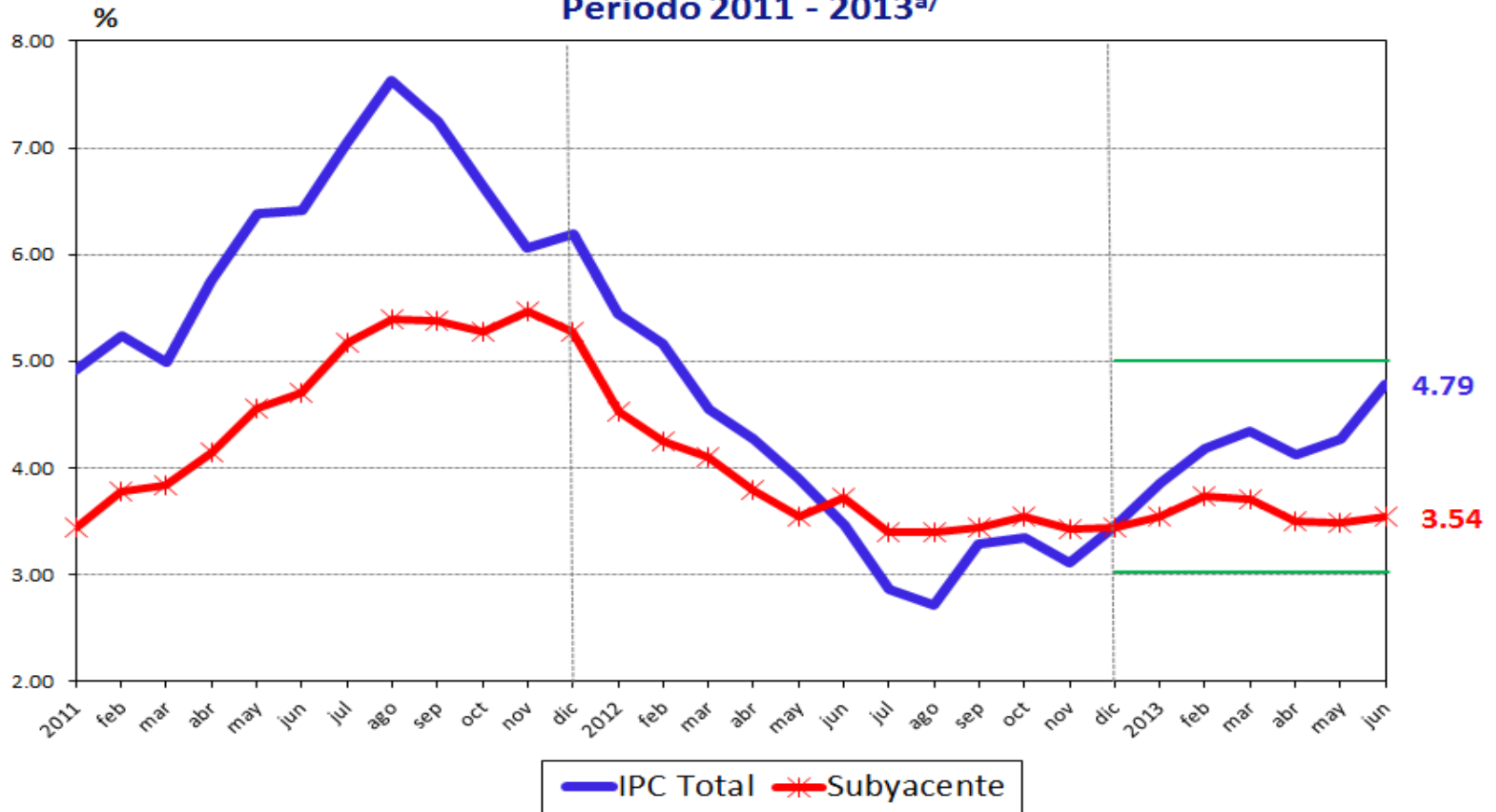
Fuente: *Superintendencia de Bancos de Guatemala*



d. Además, subrayó que el ritmo inflacionario a junio se situó en 4.79%, dentro de la meta de inflación (4.0% +/- 1 punto porcentual), aunque siguen presentes algunos riesgos al alza para el horizonte relevante de pronóstico.

RITMO INFLACIONARIO

Total y Subyacente
Período 2011 - 2013^{a/}



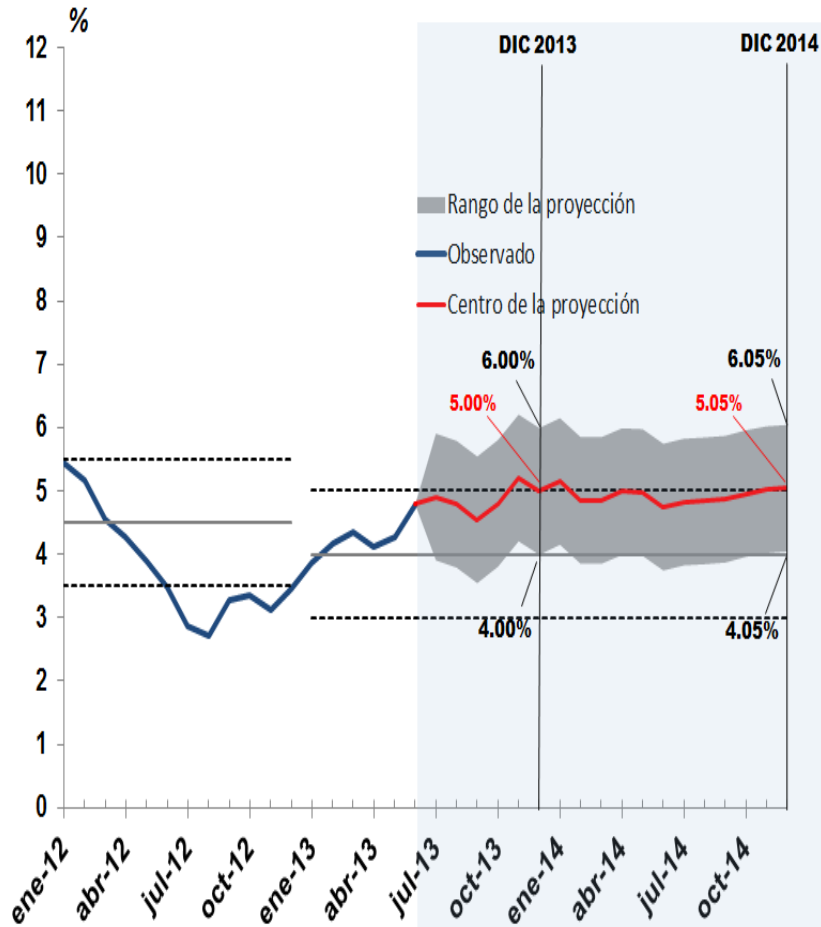
a/ Cifras a junio de 2013.

Fuente: Instituto Nacional de Estadística (INE) y Banco de Guatemala.



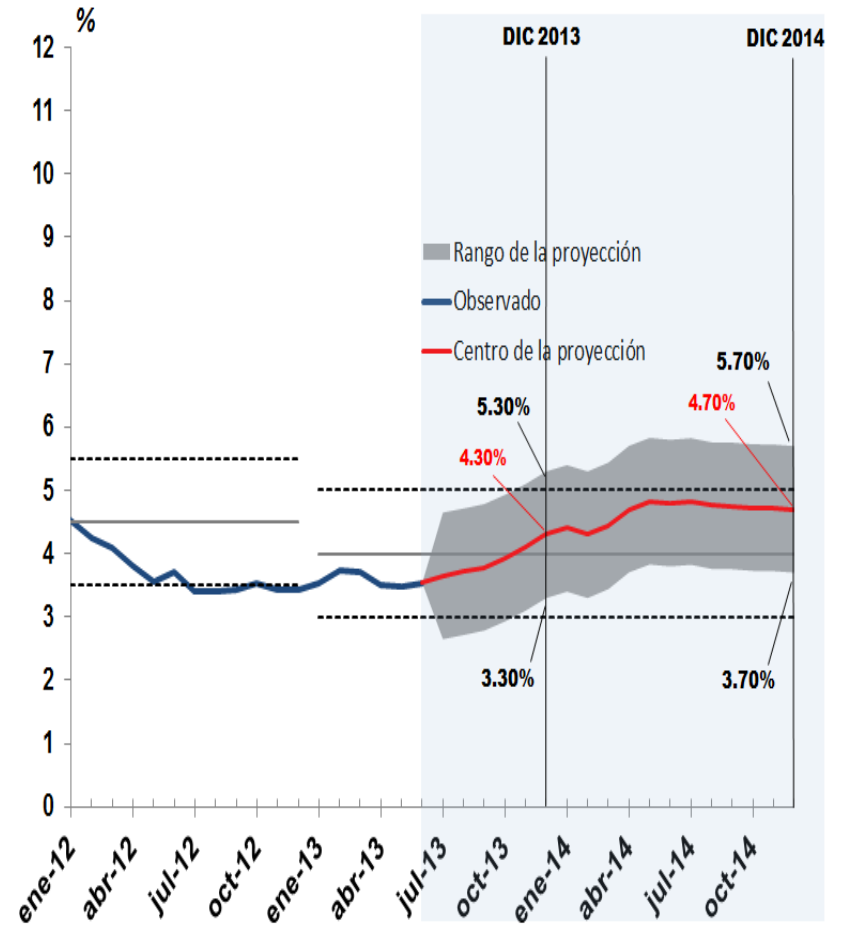
RITMO INFLACIONARIO TOTAL

Ene 2012 - Dic 2014



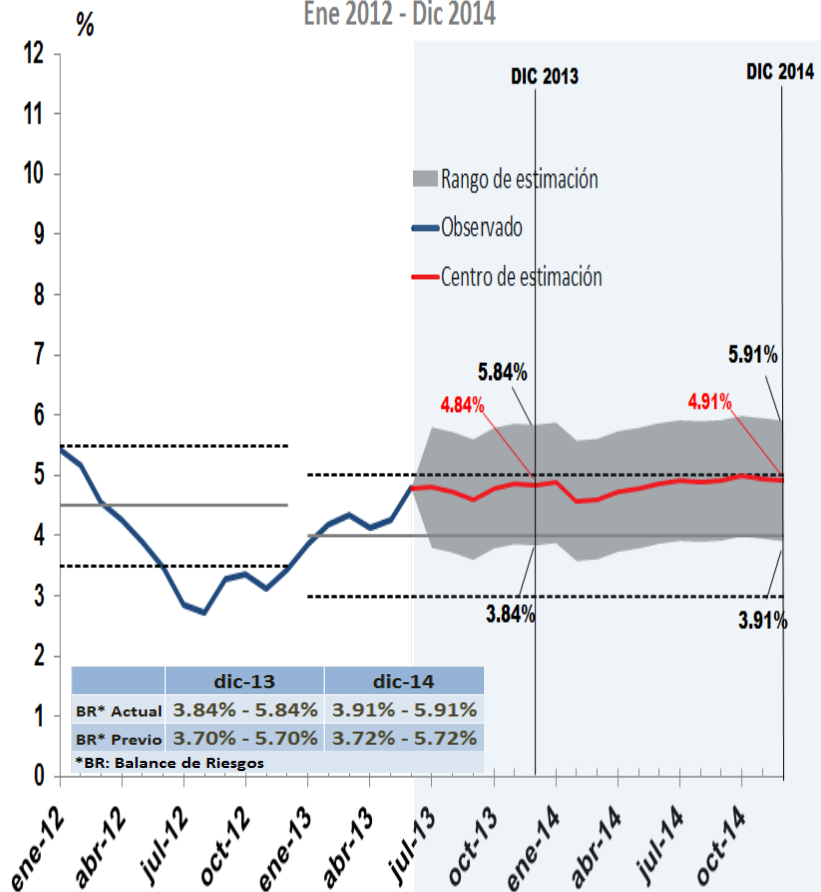
RITMO INFLACIONARIO SUBYACENTE

Ene 2012 - Dic 2014



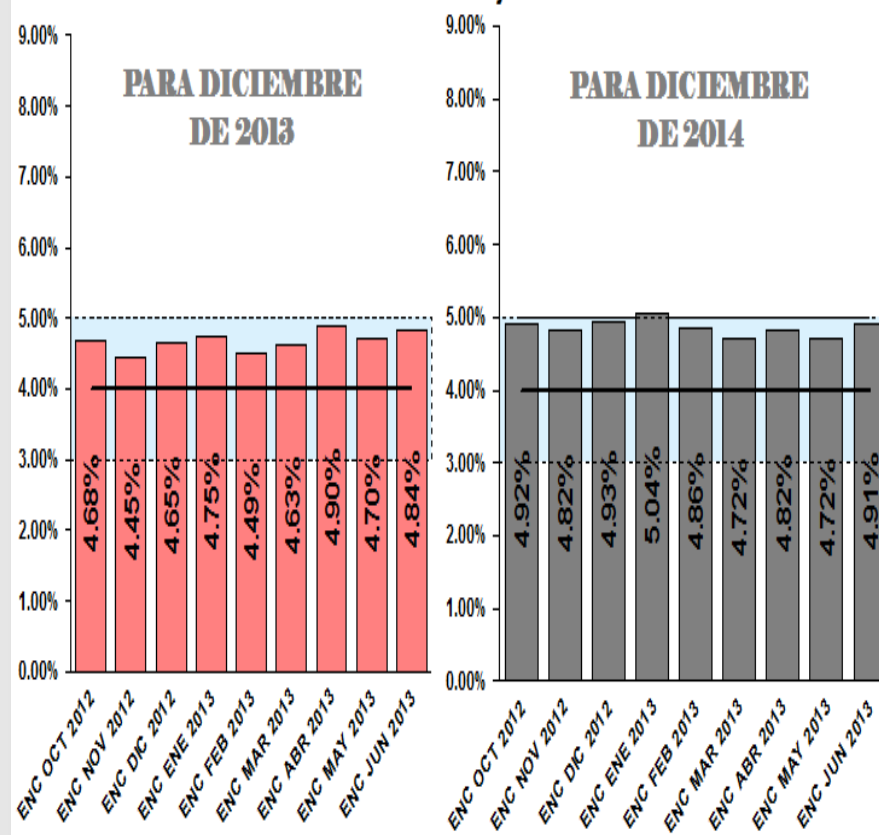
EXPECTATIVAS DE INFLACIÓN ENCUESTA DE JUNIO 2013

Ene 2012 - Dic 2014



EXPECTATIVAS DE INFLACIÓN PARA DICIEMBRE DE 2013 Y DE 2014

Porcentajes



Fuente: Encuesta de Expectativas Económicas al Panel de Analistas Privados.



La Junta Monetaria manifestó que continuará dando seguimiento al comportamiento de los pronósticos y expectativas de inflación y a los principales indicadores económicos, tanto internos como externos, a efecto de adoptar las acciones oportunas que eviten que la trayectoria de la inflación se aleje de la meta de inflación de mediano plazo, en detrimento del anclaje de las expectativas de inflación de los agentes económicos.



MUCHAS GRACIAS
WWW.BANGUAT.GOB.GT

31 de julio de 2013