



# **CONFERENCIA DE PRENSA**



**Banco de Guatemala**

*Guatemala, 28 de septiembre de 2011*



**BANCO DE GUATEMALA**



# DECISIÓN TASA DE INTERÉS LÍDER



La Junta Monetaria, en su sesión celebrada hoy, decidió por mayoría:

**Elevar la tasa de interés líder de la política monetaria en 50 puntos básicos, de 5.00% a 5.50%.**

# ASPECTOS CONSIDERADOS

La Junta Monetaria en su decisión tomó en cuenta los aspectos siguientes:

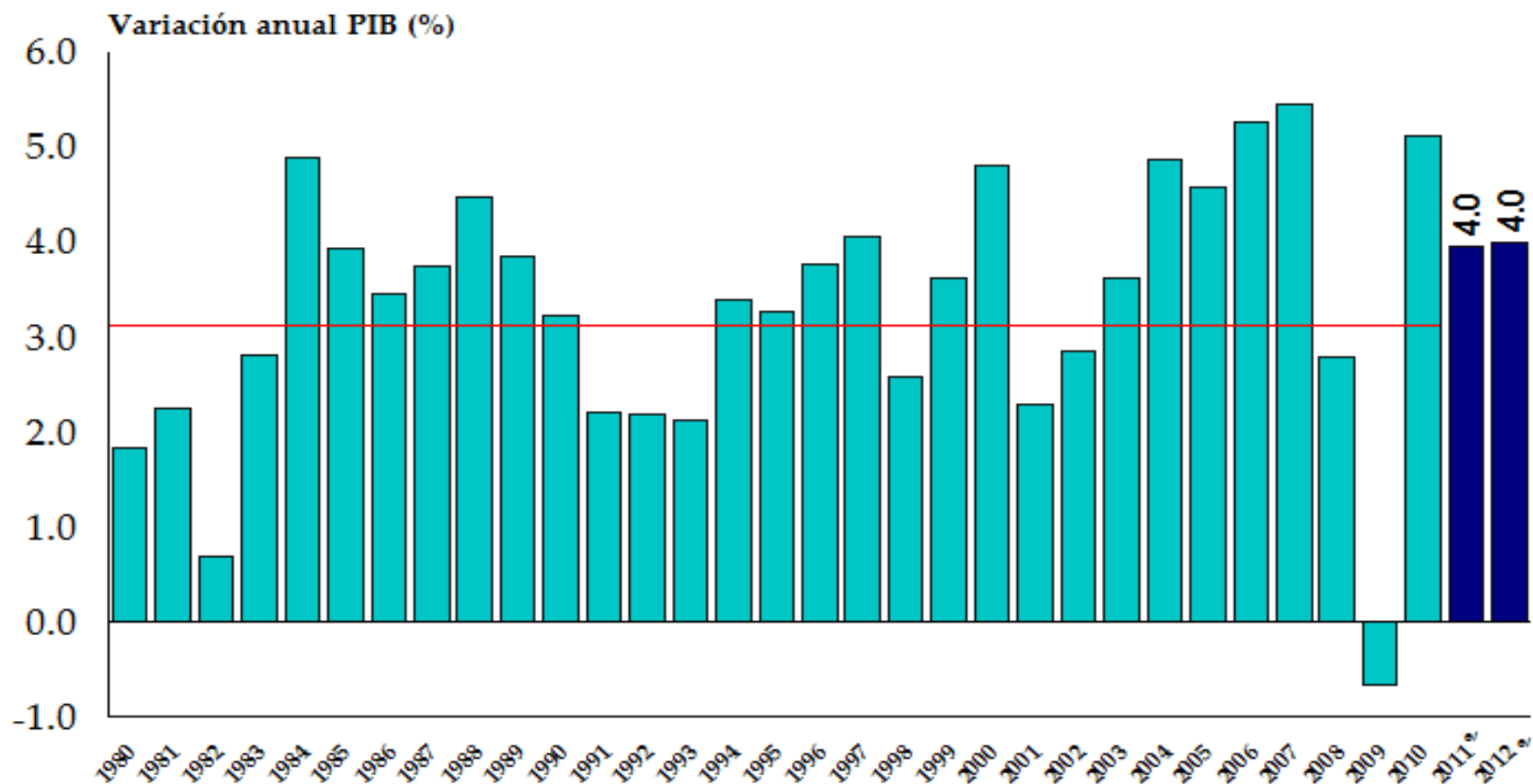
- a) Que aun cuando se espera una desaceleración en el crecimiento económico global, en un ambiente de riesgos fiscales y financieros, especialmente en la Zona del Euro, la economía mundial estaría registrando tasas de crecimiento de 4.0% en 2011 y 2012.

## CRECIMIENTO ECONÓMICO (FMI)

	CRECIMIENTO ECONÓMICO (FMI)						
	2010	2011			2012		
		jun-11	sep-11		jun-11	sep-11	
<b>Mundial</b>	5.10%	4.30%	4.00%	↓	4.50%	4.00%	↓
<b>Estados Unidos</b>	3.00%	2.50%	1.50%	↓	2.70%	1.80%	↓
<b>Zona del Euro</b>	1.80%	2.00%	1.60%	↓	1.70%	1.10%	↓
<b>Japón</b>	4.00%	-0.70%	-0.50%	↑	2.90%	2.30%	↓
<b>América Latina</b>	6.10%	4.60%	4.50%	↓	4.10%	4.00%	↓
<b>Brasil</b>	7.50%	4.10%	3.80%	↓	3.60%	3.60%	=
<b>México</b>	5.40%	4.70%	3.80%	↓	4.00%	3.60%	↓
<b>China</b>	10.30%	9.60%	9.50%	↓	9.50%	9.00%	↓

Fuente : Fondo Monetario Internacional, Septiembre 2011.

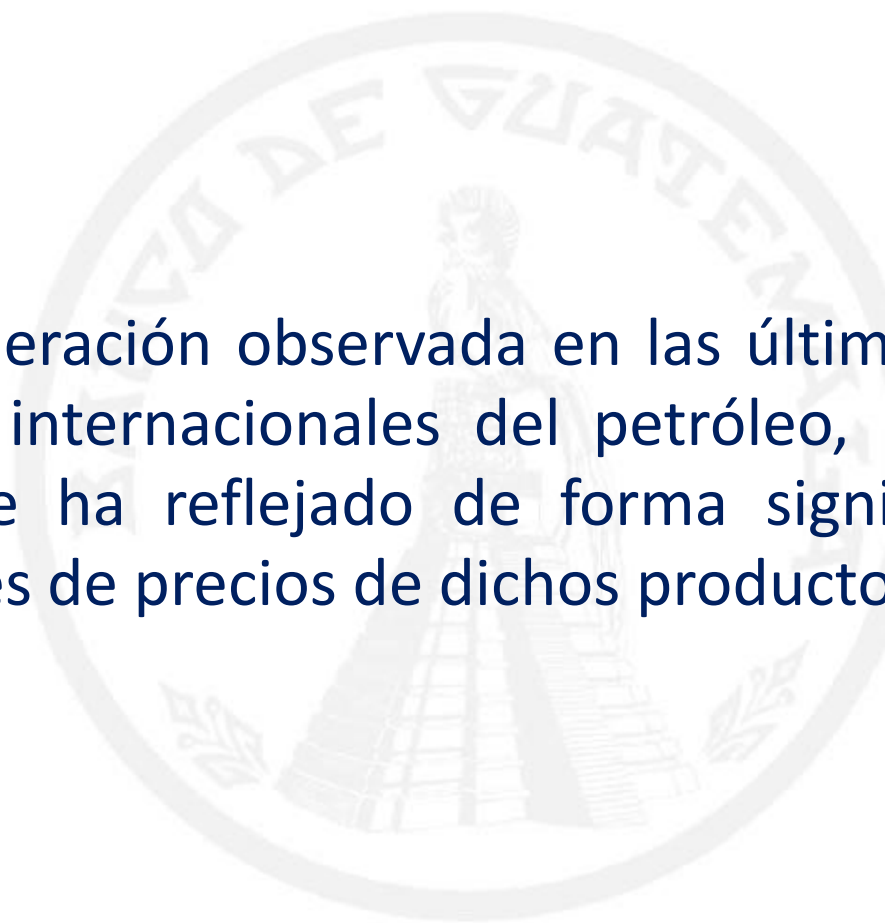
# CRECIMIENTO ECONÓMICO MUNDIAL PERÍODO 1980-2012



e/ Cifra estimada

Fuente: Fondo Monetario Internacional.

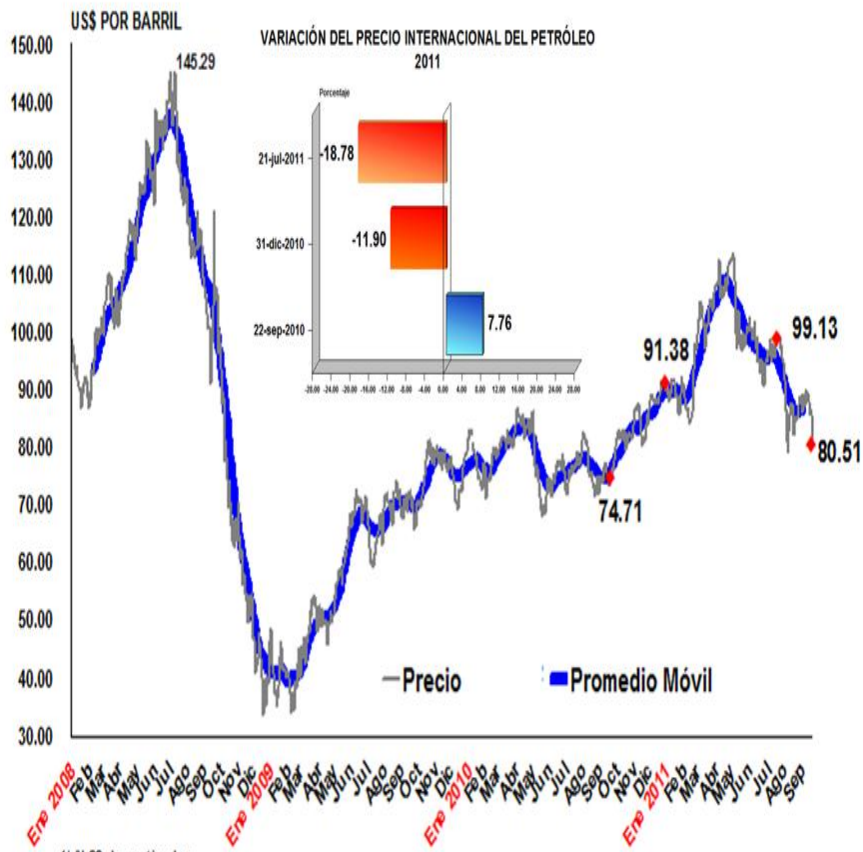
Promedio  
Período: 1980-2010  
3.3%



b) Que la moderación observada en las últimas semanas en los precios internacionales del petróleo, del maíz y del trigo, no se ha reflejado de forma significativa en las proyecciones de precios de dichos productos.

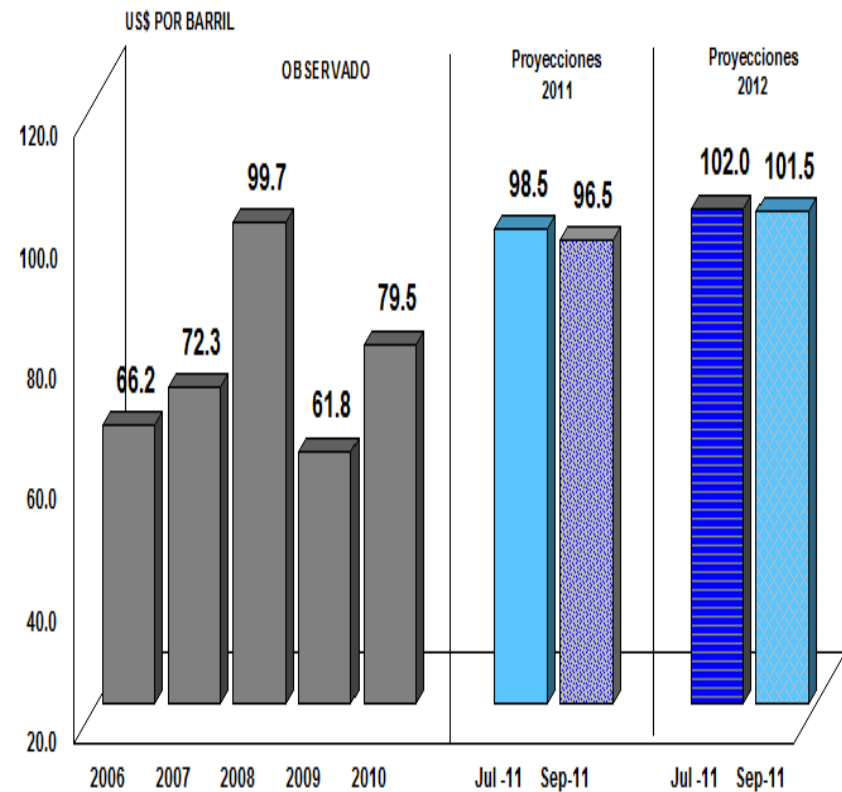
# PETRÓLEO

BOLSA DE MERCANCIAS DE NUEVA YORK (NYMEX)  
PRIMERA POSICIÓN A FUTURO  
2008-2011<sup>1/</sup>



# PRECIO INTERNACIONAL DEL PETRÓLEO

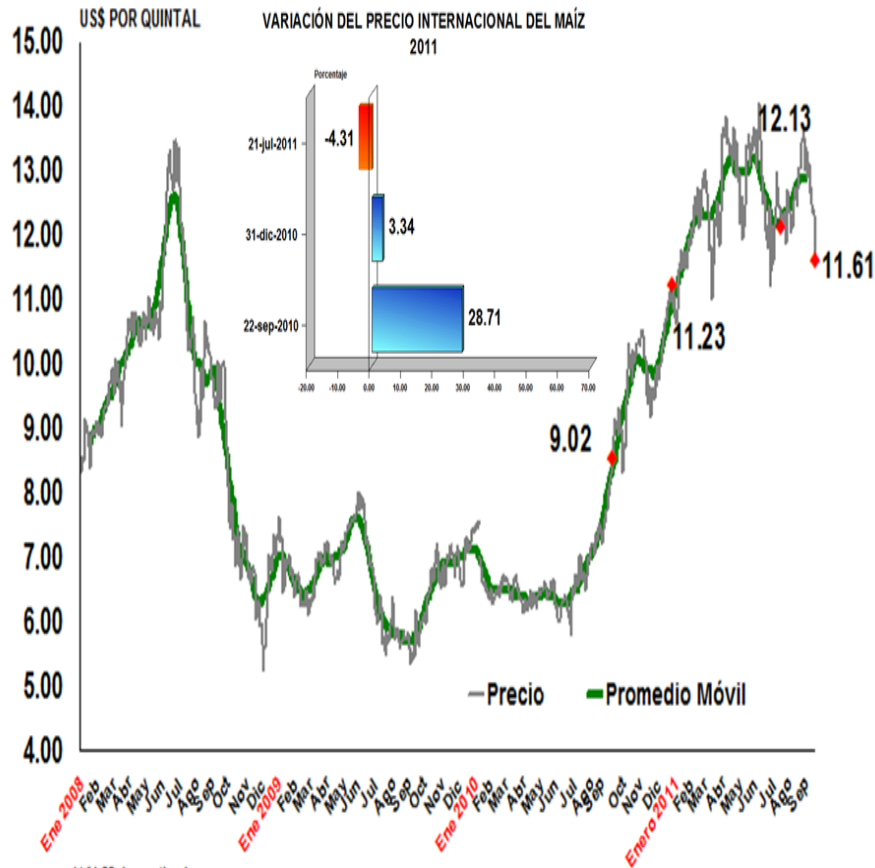
BOLSA DE MERCANCIAS DE NUEVA YORK  
2006-2012<sup>a/</sup>





# MAÍZ

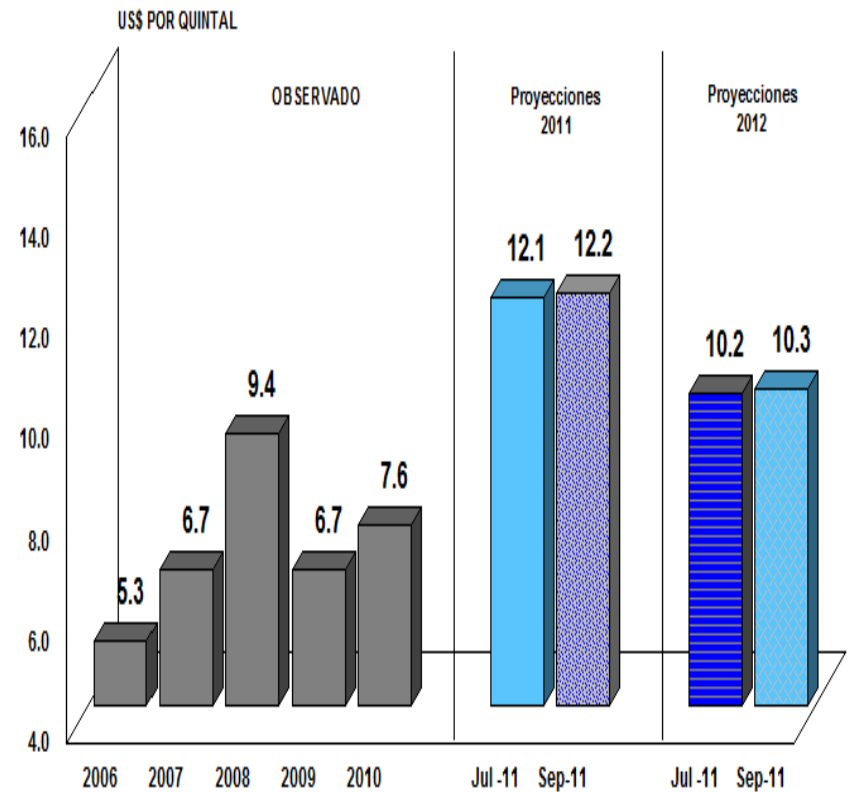
BOLSA DE MERCANCIAS DE CHICAGO (CBOT)  
PRIMERA POSICIÓN A FUTURO  
2008-2011 <sup>1/</sup>



<sup>1/</sup> Al 22 de septiembre  
Fuente: Bloomberg.

# PRECIO INTERNACIONAL DEL MAÍZ

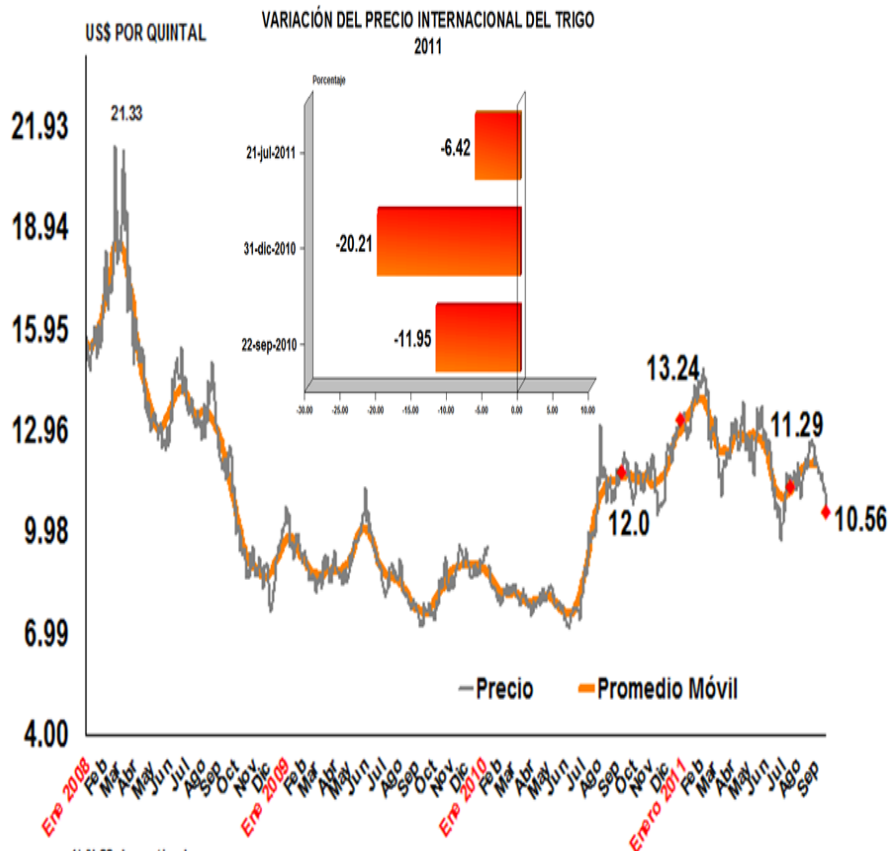
BOLSA DE CHICAGO  
2006-2012 <sup>a/</sup>



<sup>a/</sup> Pronósticos. Datos al 14 de septiembre.  
Fuente: Bloomberg.

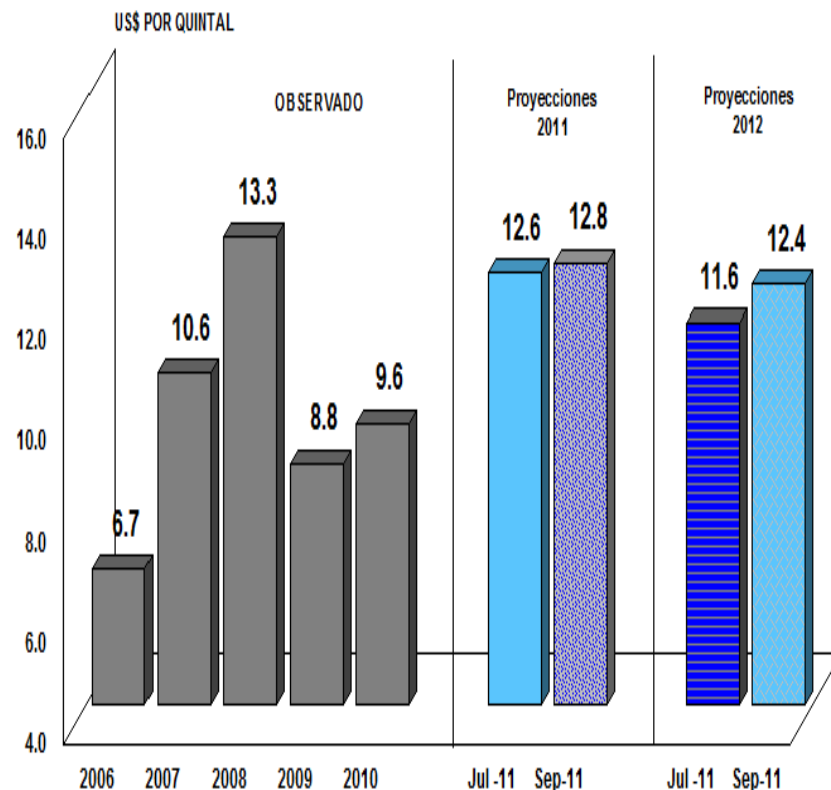
# TRIGO

BOLSA DE MERCANCIAS DE CHICAGO (CBOT)  
PRIMERA POSICIÓN A FUTURO  
2008-2011 <sup>1/</sup>



# PRECIO INTERNACIONAL DEL TRIGO

BOLSA DE CHICAGO  
2006-2012<sup>a/</sup>



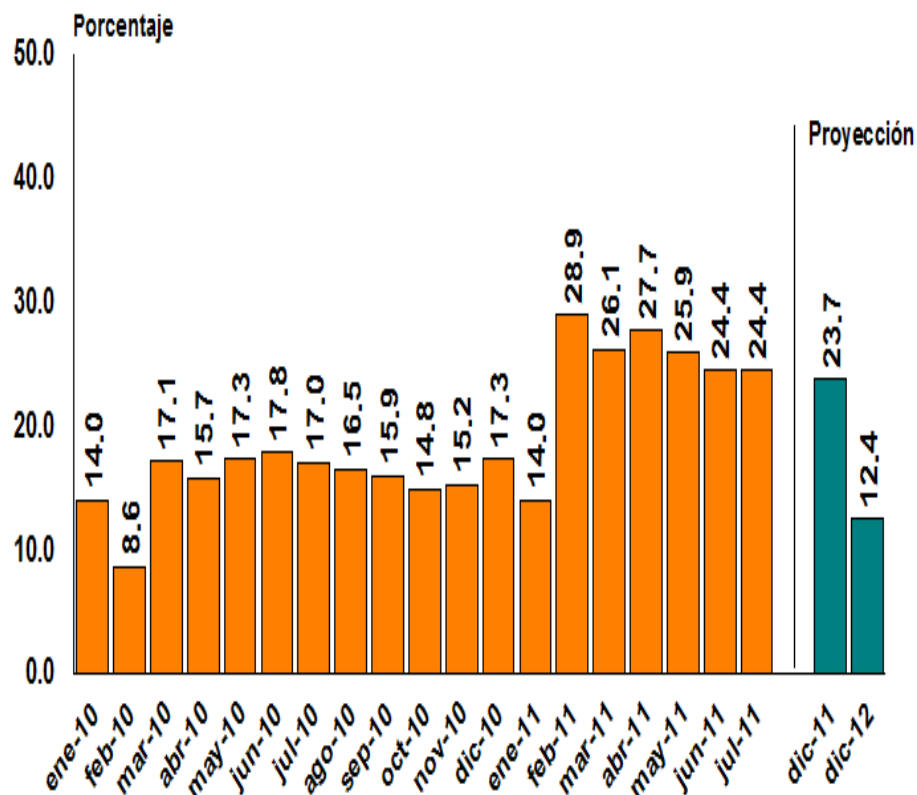
<sup>a/</sup> Pronósticos. Datos al 22 de septiembre  
Fuente: Bloomberg.

c) En cuánto al ámbito interno, tomó en consideración el dinamismo de los principales indicadores de la actividad económica interna, como el comercio exterior, la recaudación tributaria, el crédito bancario al sector privado y el comportamiento de la inflación subyacente, los que estarían denotando presiones inflacionarias por el lado de la demanda agregada y una mayor volatilidad por efectos de segunda vuelta provenientes de choques de oferta que han impactado en el comportamiento de la inflación.

## VALOR FOB DE LAS EXPORTACIONES TOTALES COMERCIO GENERAL

2010 - 2011

(Tasa de variación interanual del valor acumulado)

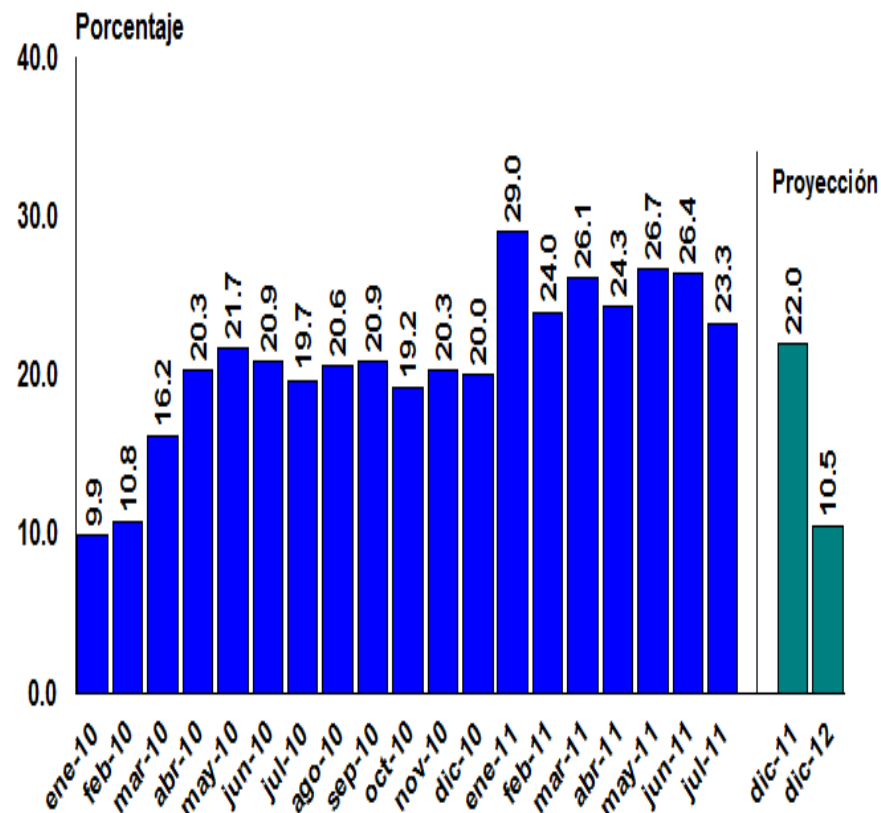


Nota: Cifras preliminares

## VALOR CIF DE LAS IMPORTACIONES TOTALES COMERCIO GENERAL

2010 - 2011

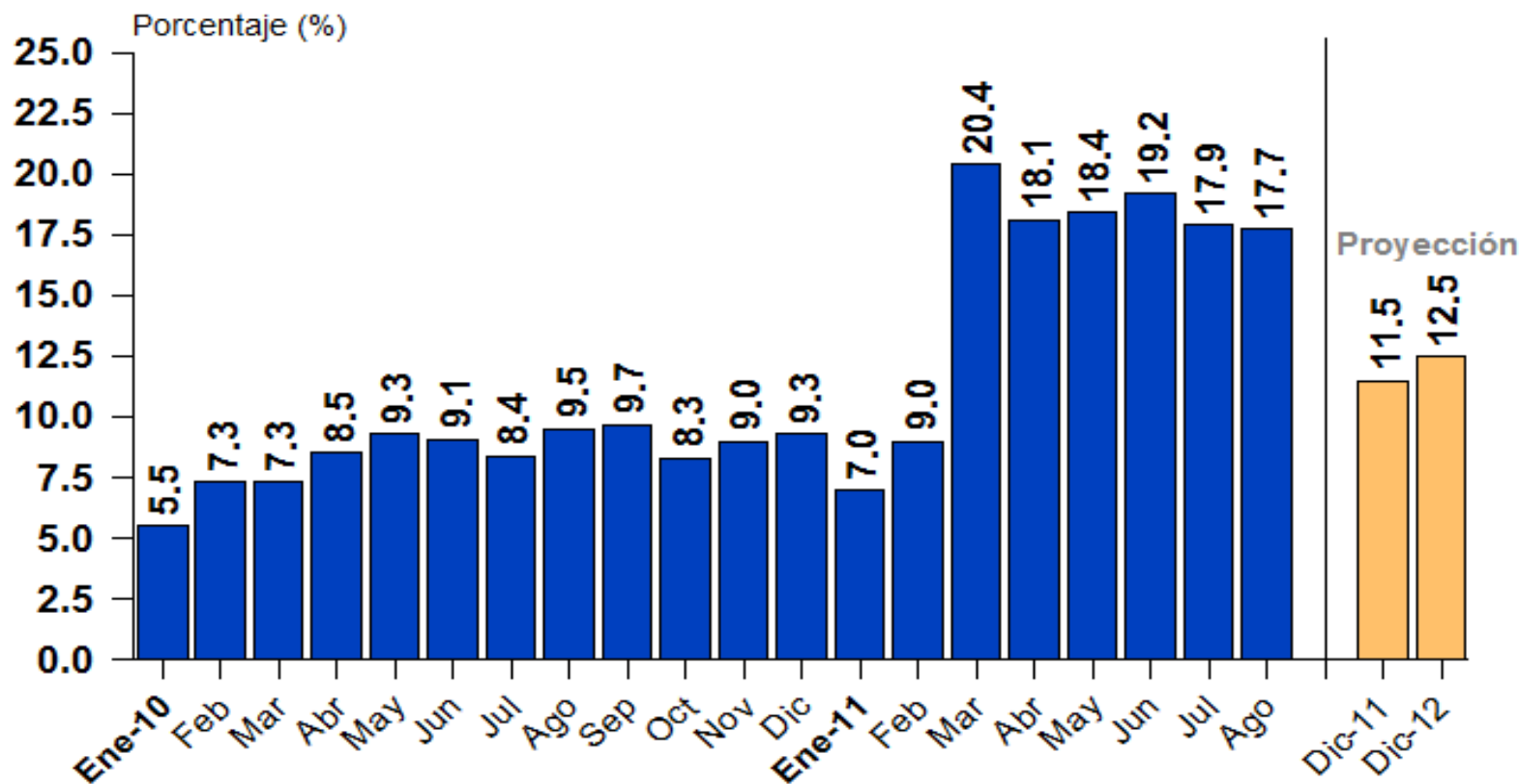
(Tasa de variación interanual del valor acumulado)



Nota: Cifras preliminares

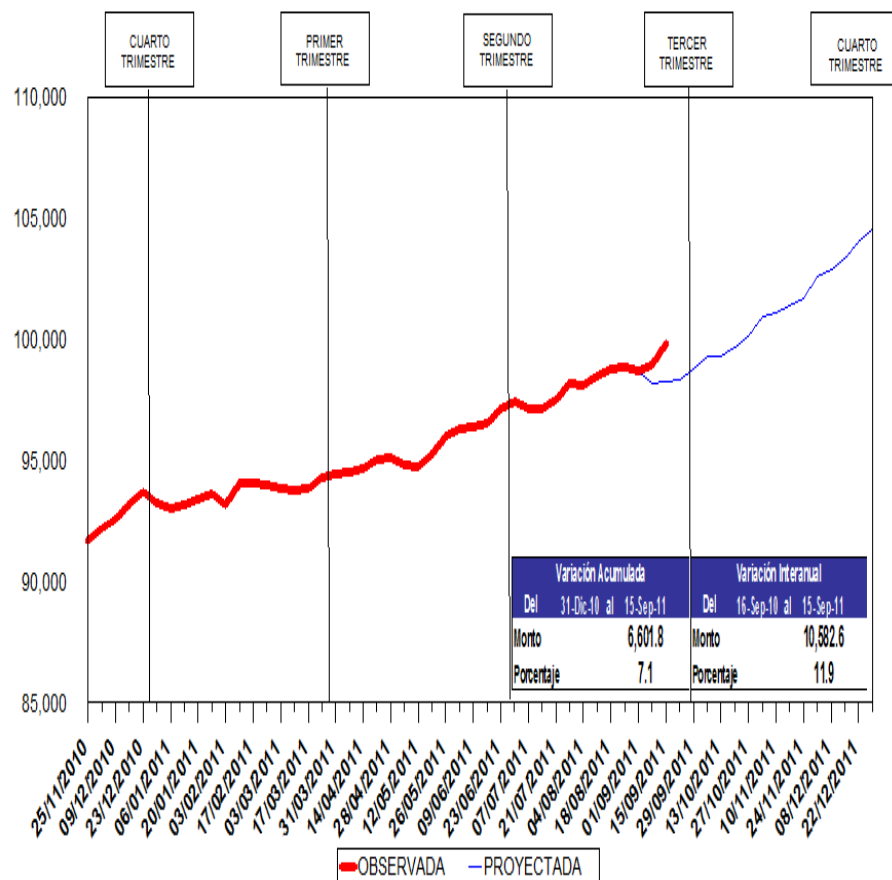
# INGRESOS TRIBUTARIOS 2010-2012\*

Variación interanual acumulada



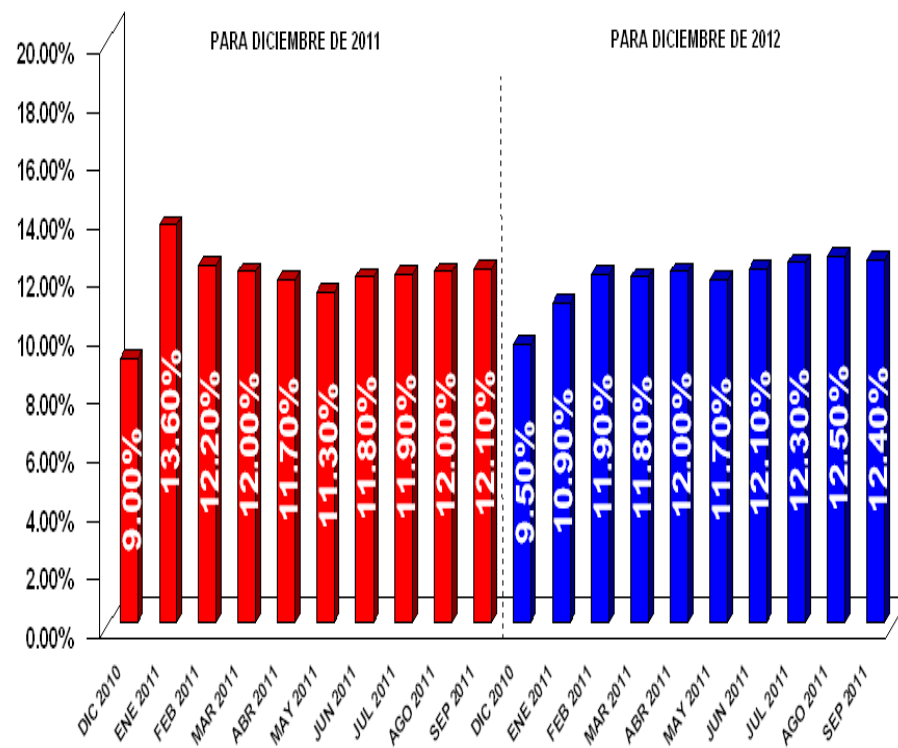
\*/ Cifras preliminares

# CRÉDITO BANCARIO AL SECTOR PRIVADO TOTAL OBSERVADO Y PROYECTADO 2010-2011 a/



a/ Al 15 de septiembre

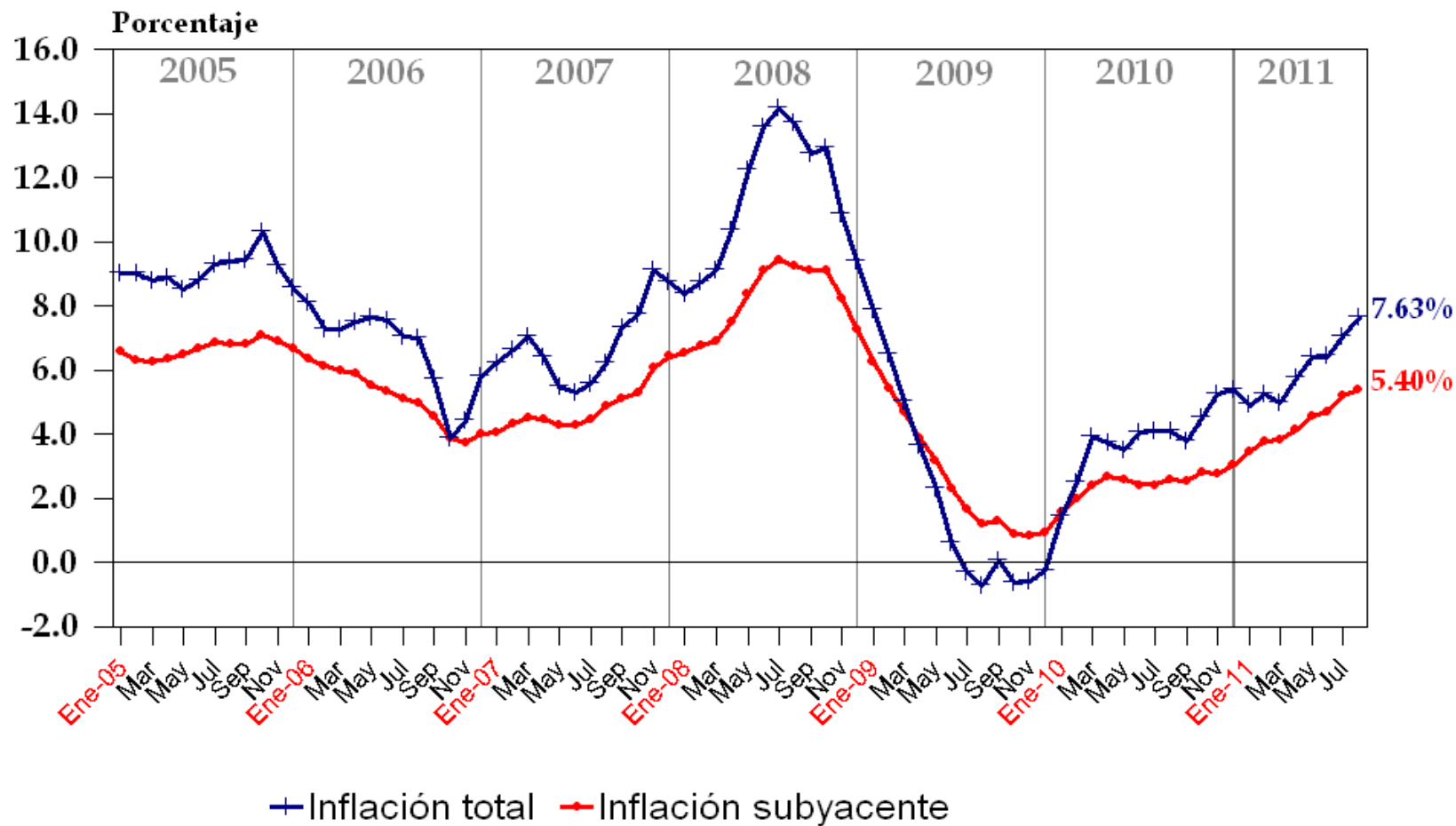
## PROYECCIONES DEL CRÉDITO BANCARIO AL SECTOR PRIVADO PARA DICIEMBRE DE 2011 Y DE 2012 Porcentajes



# ÍNDICE DE PRECIOS AL CONSUMIDOR

## RITMO INFLACIONARIO TOTAL Y SUBYACENTE

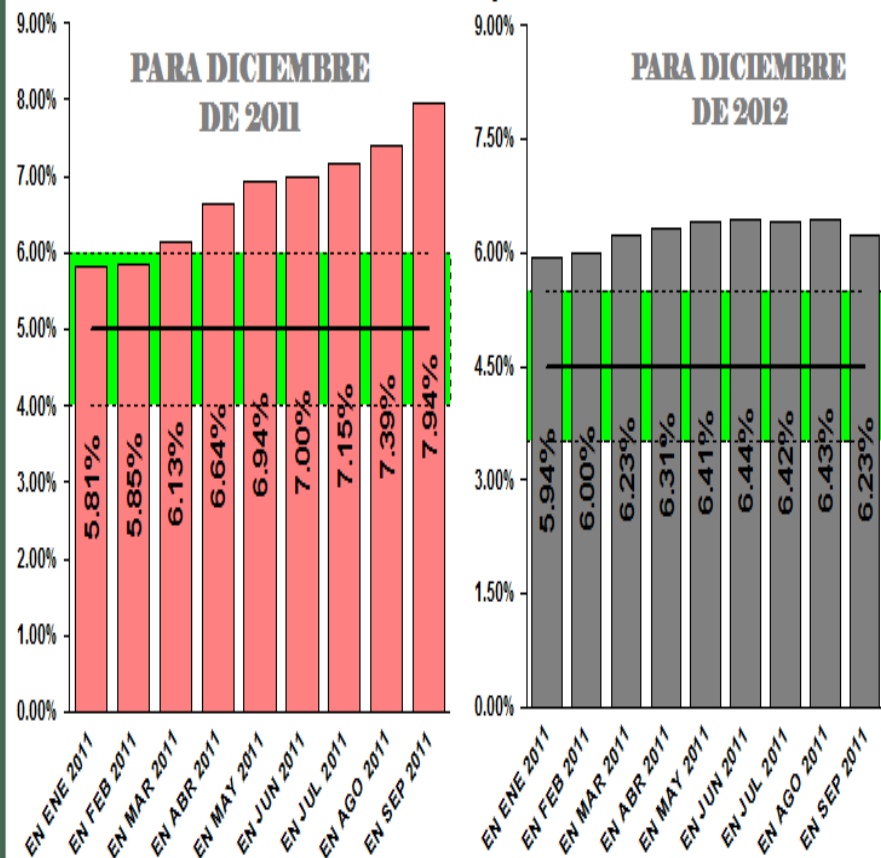
2005 - 2011 <sup>\*/</sup>



<sup>\*/</sup> A agosto de 2011

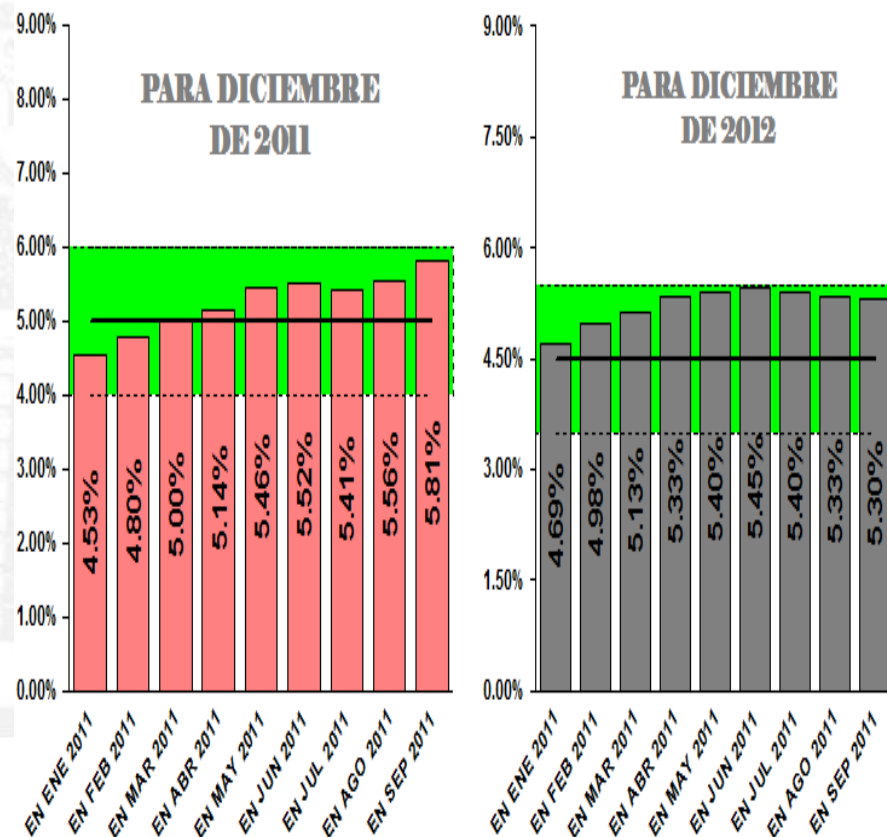
## PROYECCIONES DE INFLACIÓN TOTAL\* PARA DICIEMBRE DE 2011 Y DE 2012

Porcentajes



## PROYECCIONES DE INFLACIÓN SUBYACENTE\* PARA DICIEMBRE DE 2011 Y DE 2012

Porcentajes



\*/ Con base en métodos econométricos.

Proyecciones con datos de inflación referidos al mes anterior.

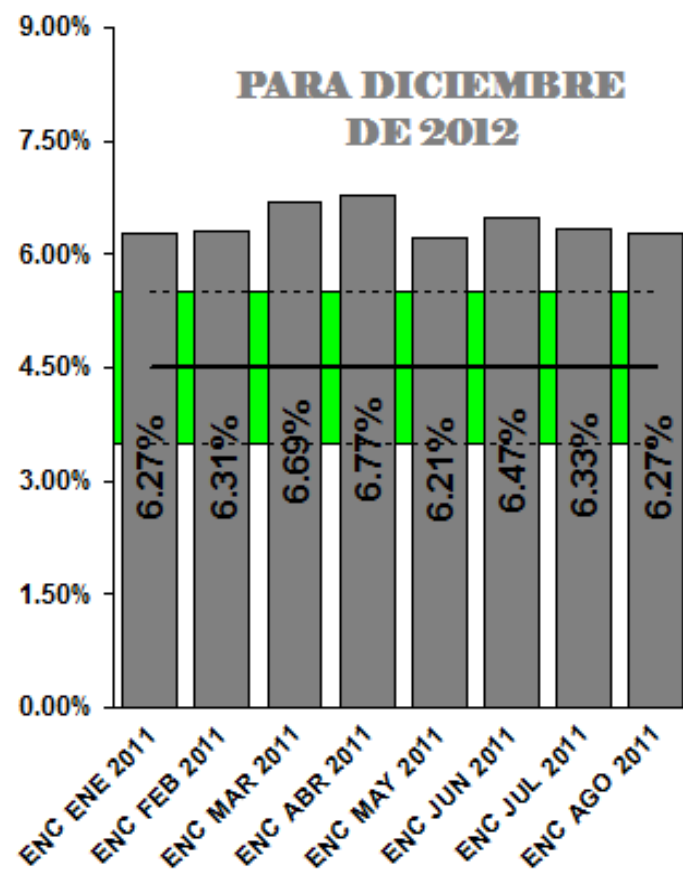
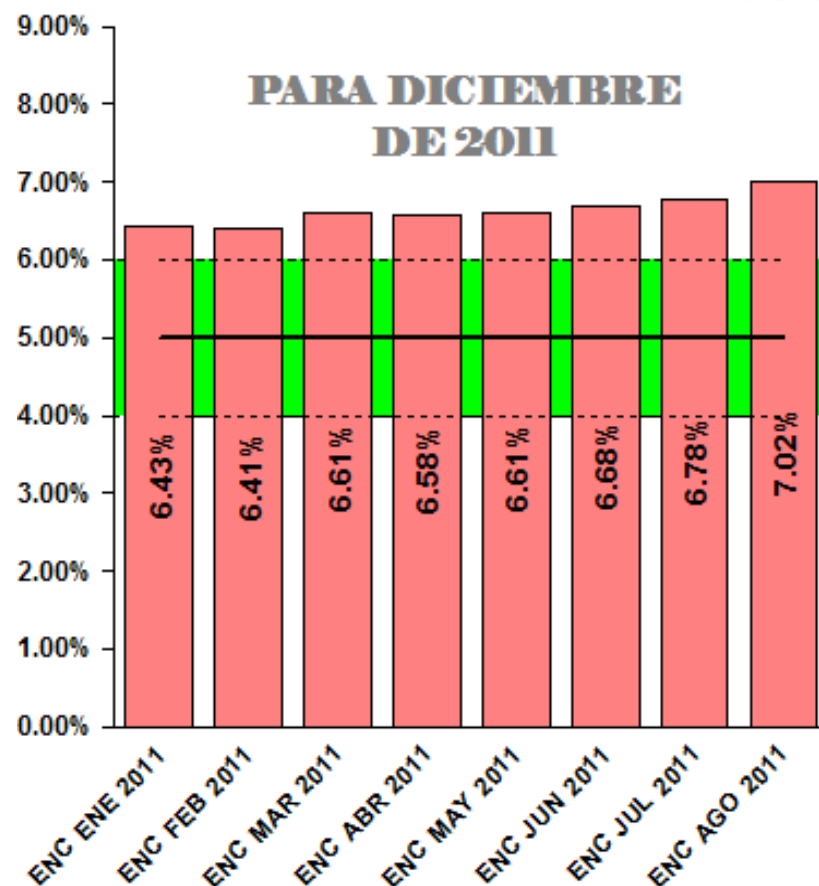
\*/ Con base en métodos econométricos.

Proyecciones con datos de inflación referidos al mes anterior.



# EXPECTATIVAS DE INFLACIÓN PARA DICIEMBRE DE 2011 Y DE 2012

Porcentajes



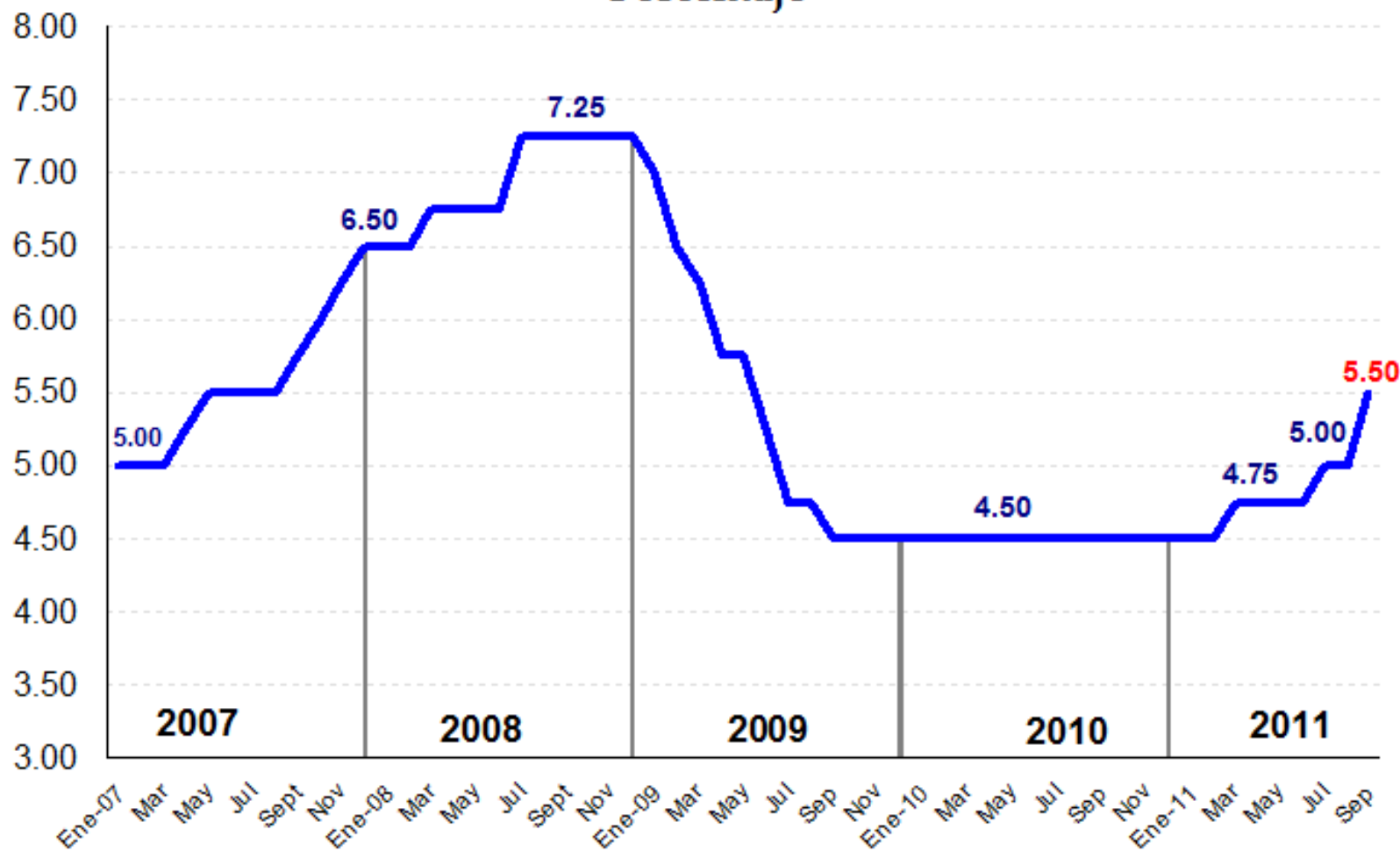
Fuente: Encuesta de Expectativas Económicas al Panel de Analistas Privados.

La Junta Monetaria enfatizó que ha habido un deterioro en las expectativas de inflación, por lo que consideró que la política monetaria debía actuar con firmeza a fin de abatir las expectativas inflacionarias y de moderar los efectos de segunda vuelta en el comportamiento de la inflación.

# TASA DE INTERÉS LÍDER DE LA POLÍTICA MONETARIA

Enero 2007 - Septiembre 2011

Porcentaje



Junta Monetaria manifestó que continuará dando seguimiento al comportamiento de los pronósticos y expectativas de inflación y a los principales indicadores económicos, tanto internos como externos, en particular de aquéllos que aún muestran una fuerte incertidumbre, a fin de seguir adoptando acciones oportunas que propicien que la trayectoria de la inflación se acerque a su meta de mediano plazo.



**MUCHAS GRACIAS**  
**[www.banguat.gob.gt](http://www.banguat.gob.gt)**

