

CONFERENCIA DE PRENSA



Licenciada
María Antonieta de Bonilla
Presidenta
Banco de Guatemala

Guatemala, 28 de abril de 2010

DECISIÓN TASA DE INTERÉS LÍDER



La Junta Monetaria, en su sesión celebrada hoy decidió por unanimidad:

Mantener el nivel de la tasa de interés líder de la política monetaria en 4.50%.



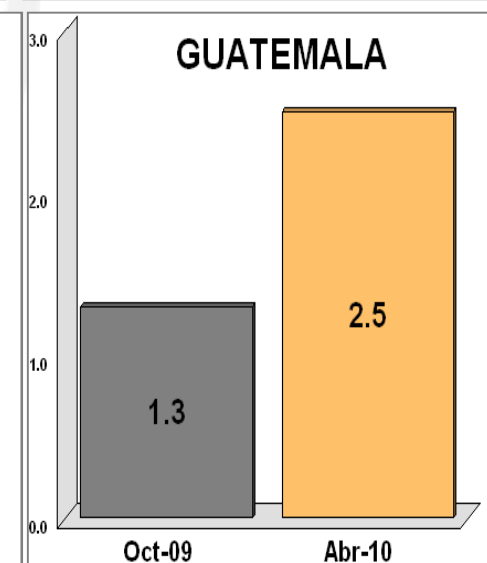
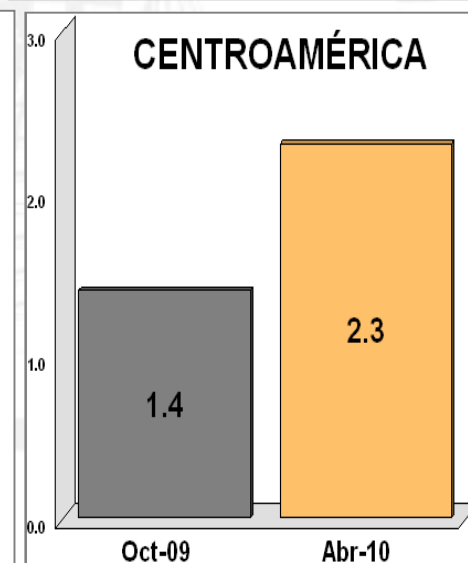
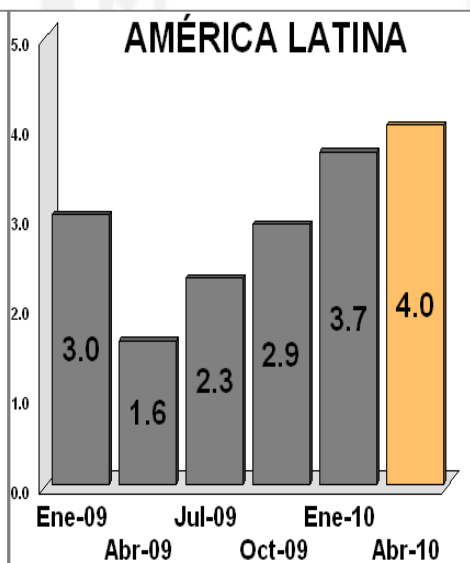
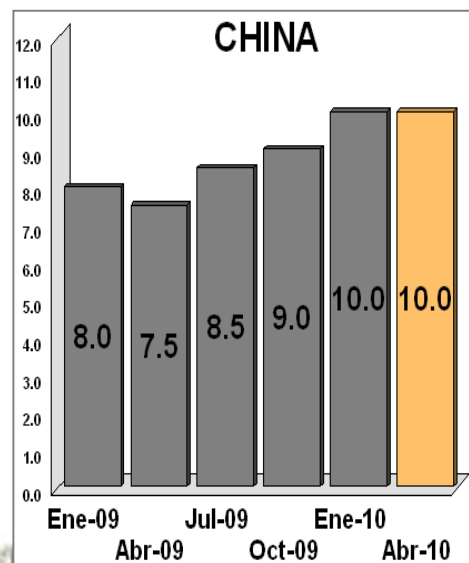
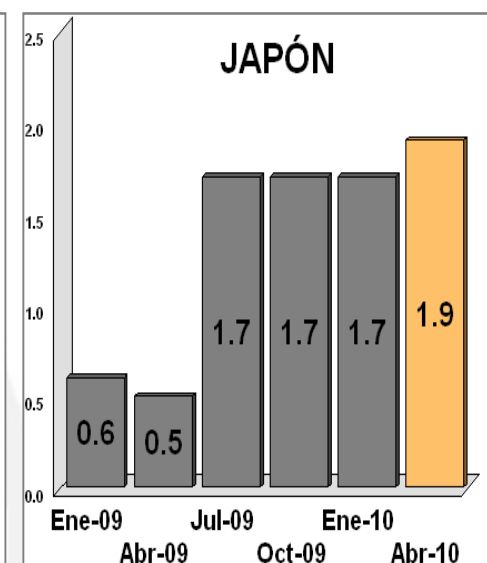
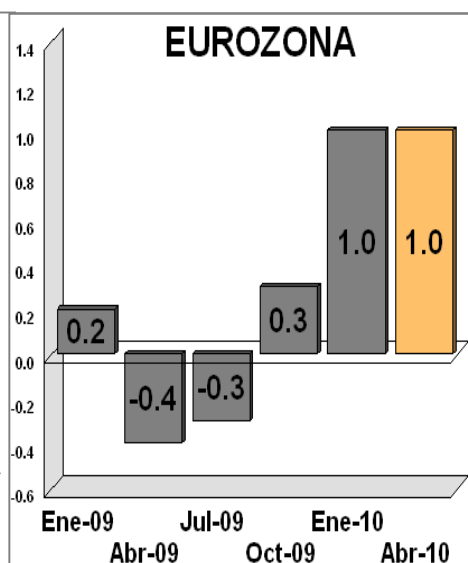
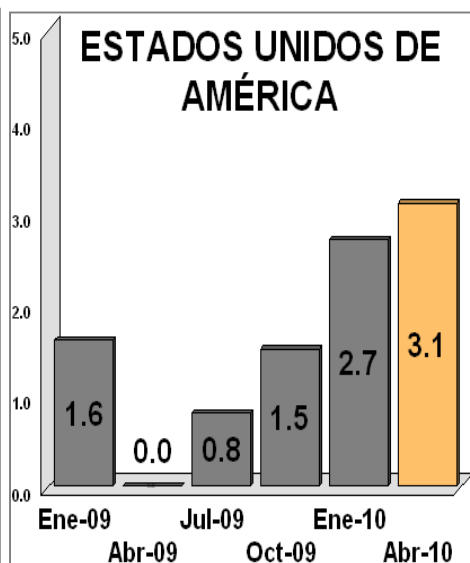
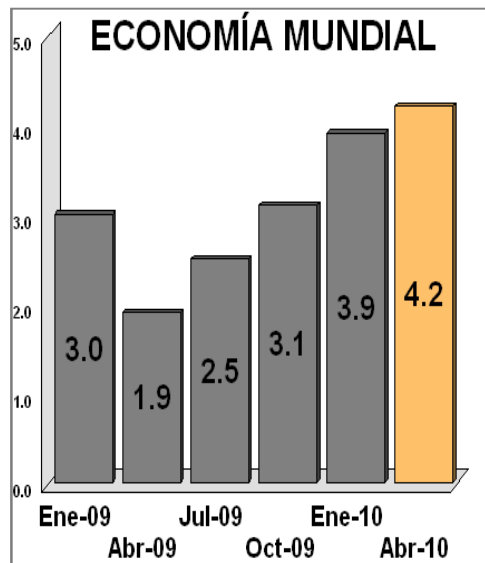
ASPECTOS CONSIDERADOS

La Junta Monetaria en su decisión tomó en cuenta los aspectos siguientes:

- a) Que las perspectivas de recuperación de la economía global continúan siendo favorables.



PROYECCIONES DE CRECIMIENTO ECONÓMICO PARA 2010

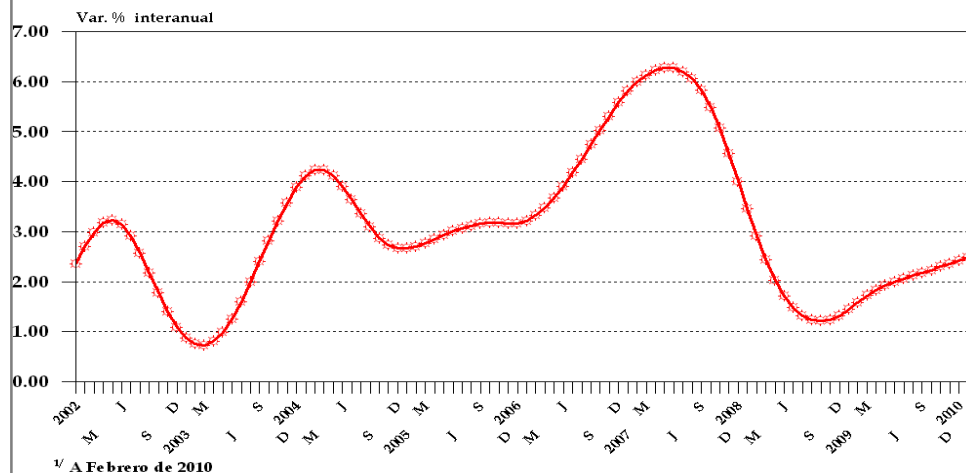


Fuente: Fondo Monetario Internacional. Perspectivas de la Economía Mundial, Abril 2010.

b) Que en el ámbito interno, la evolución del comercio exterior, del IMAE y de la recaudación fiscal continuó evidenciando señales de recuperación.

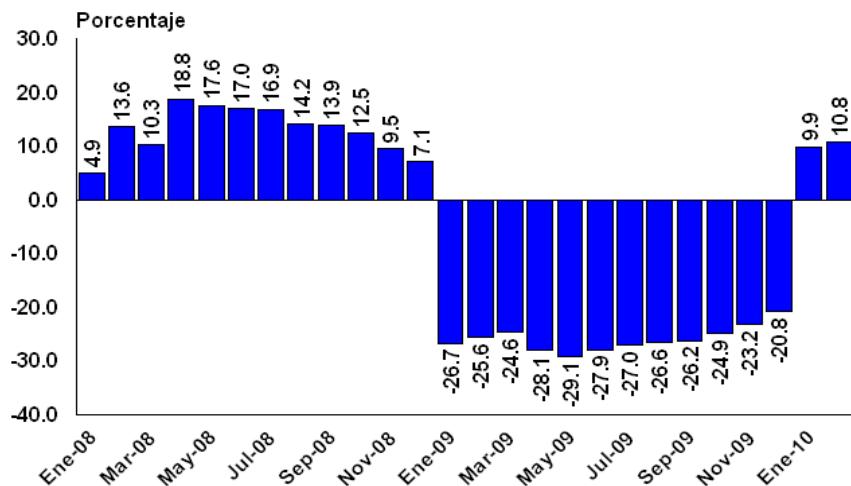


IMAE
ÍNDICE MENSUAL DE LA ACTIVIDAD ECONÓMICA
 Índice Tendencia-Ciclo
 BASE 2001 = 100.0
 AÑOS: 2002 - 2010 ^{1/}
 (Variación interanual)



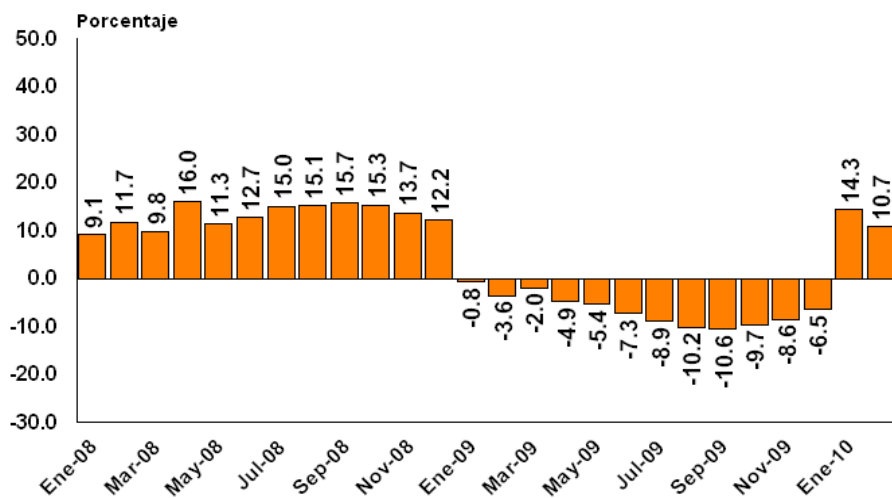
VALOR CIF DE LAS IMPORTACIONES TOTALES
COMERCIO GENERAL

Enero 2008 - Febrero 2010
 (Tasa de variación interanual del valor acumulado)

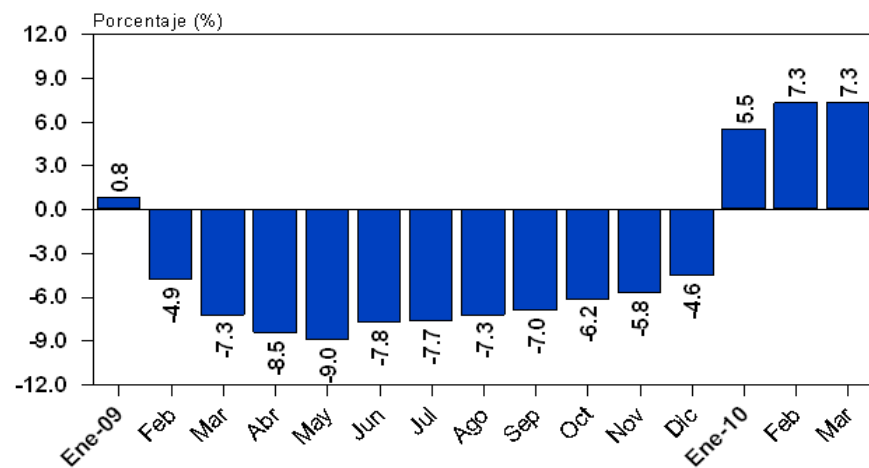


VALOR FOB DE LAS EXPORTACIONES TOTALES
COMERCIO GENERAL

Enero 2008 - Febrero 2010
 (Tasa de variación interanual del valor acumulado)



INGRESOS TRIBUTARIOS
AÑOS 2009-2010*
 Variación interanual acumulada



*/ Cifras preliminares

c) Que el IPC en marzo registró un aumento mayor al previsto, particularmente por el efecto de choques externos e internos en los precios de varios productos de la canasta básica, mientras que las presiones inflacionarias por el lado de la demanda agregada interna continúan contenidas.

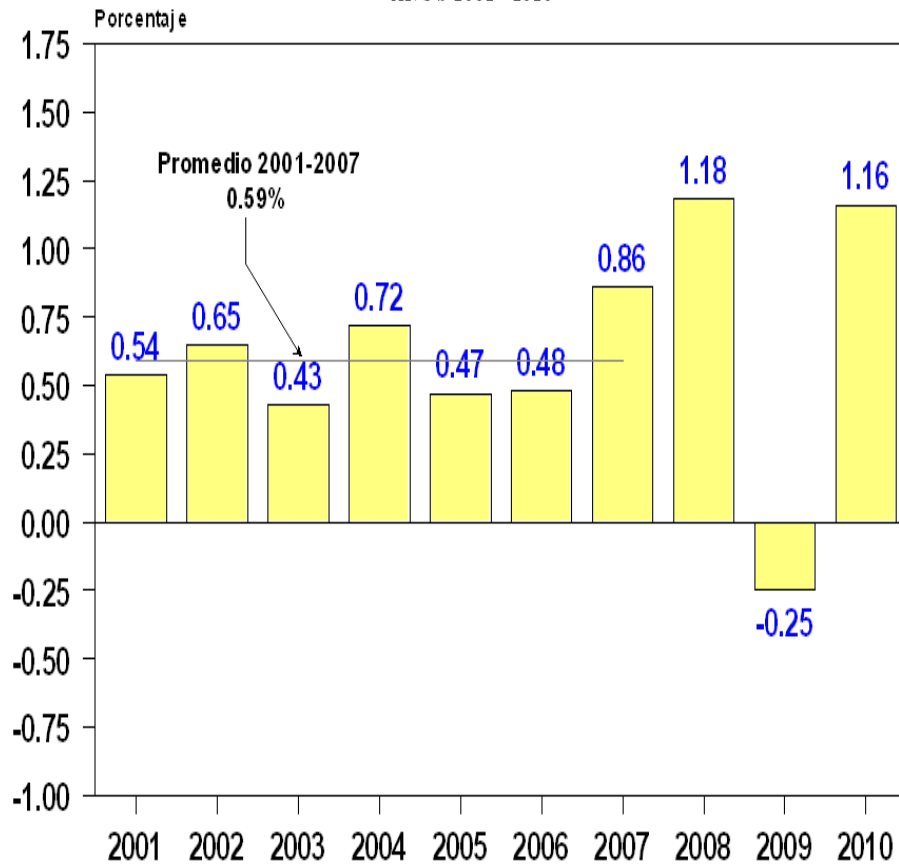


ÍNDICE DE PRECIOS AL CONSUMIDOR

VARIACIONES INTERMENSUALES

EN MARZO DE CADA AÑO

AÑOS 2001 - 2010



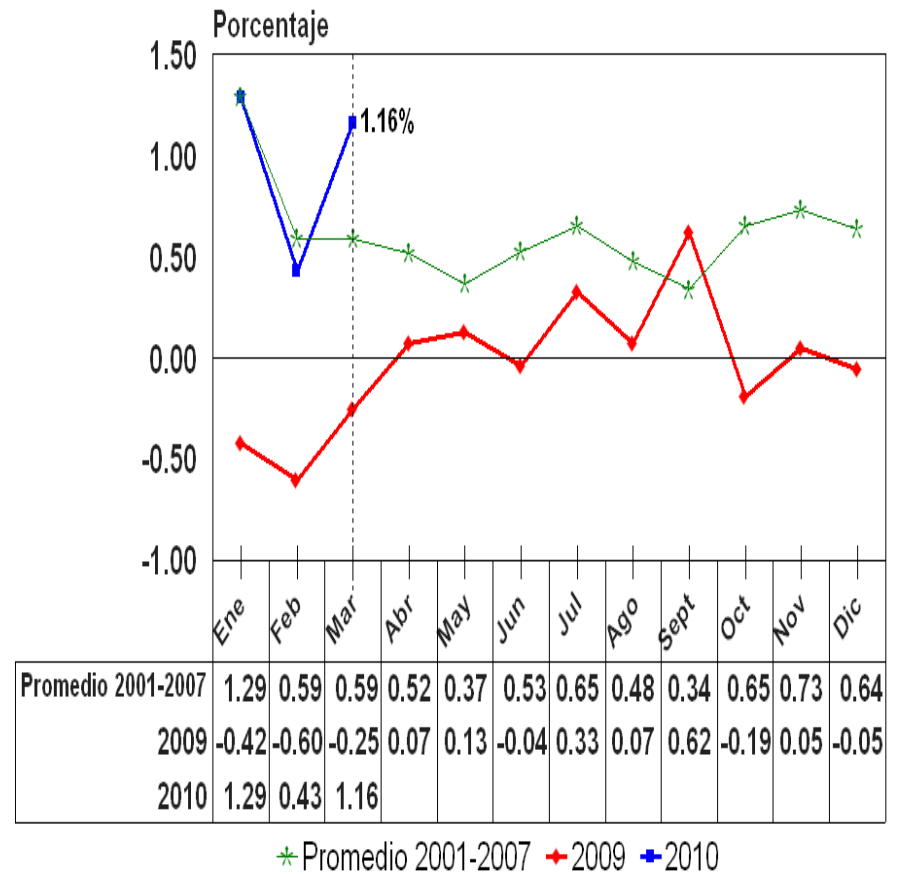
Fuente: Instituto Nacional de Estadística -INE-

ÍNDICE DE PRECIOS AL CONSUMIDOR

-Nivel República-

VARIACIÓN INTERMENSUAL

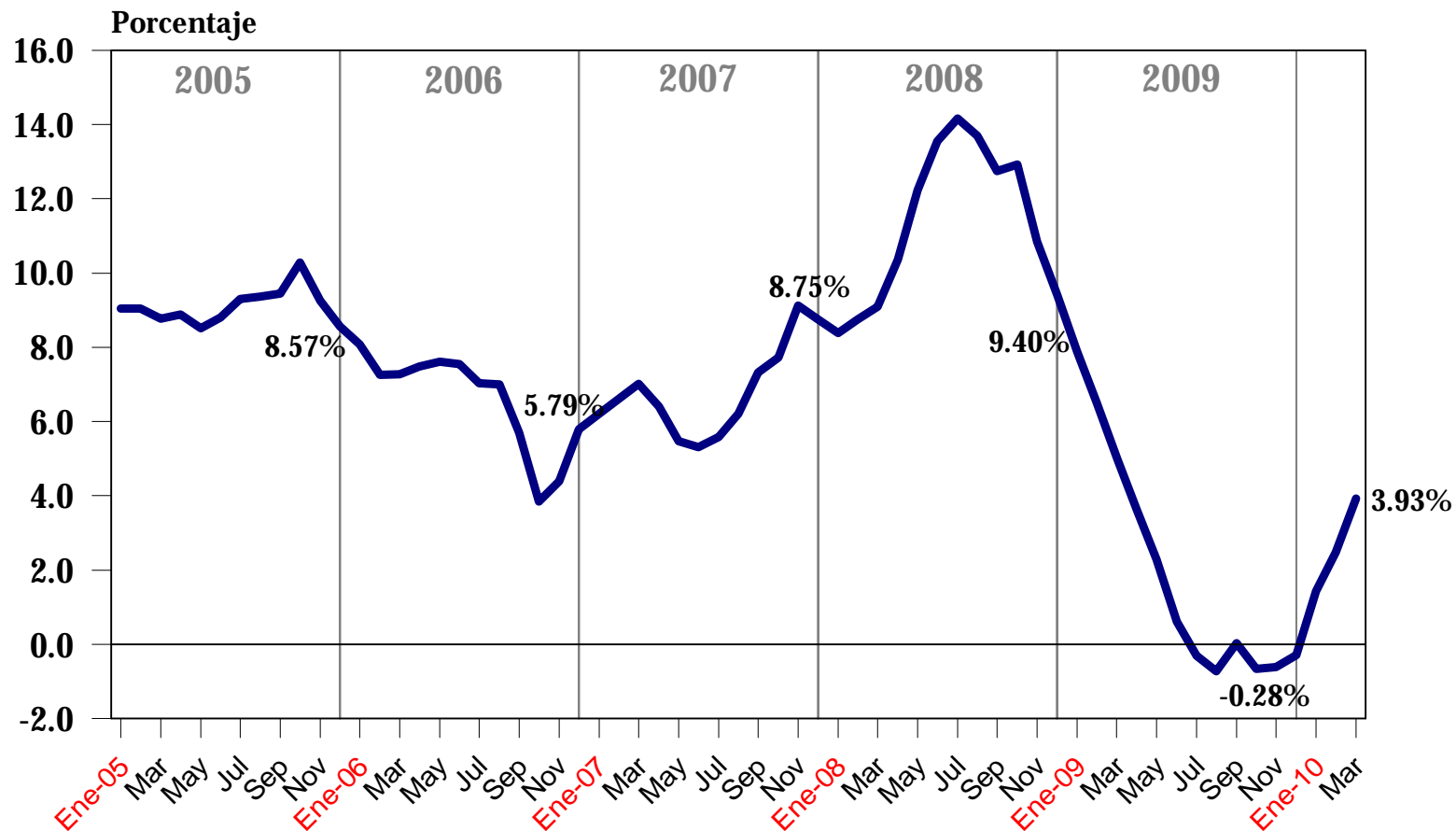
2009 - 2010



ÍNDICE DE PRECIOS AL CONSUMIDOR

RITMO INFLACIONARIO

2005 - 2010 ^{*/}



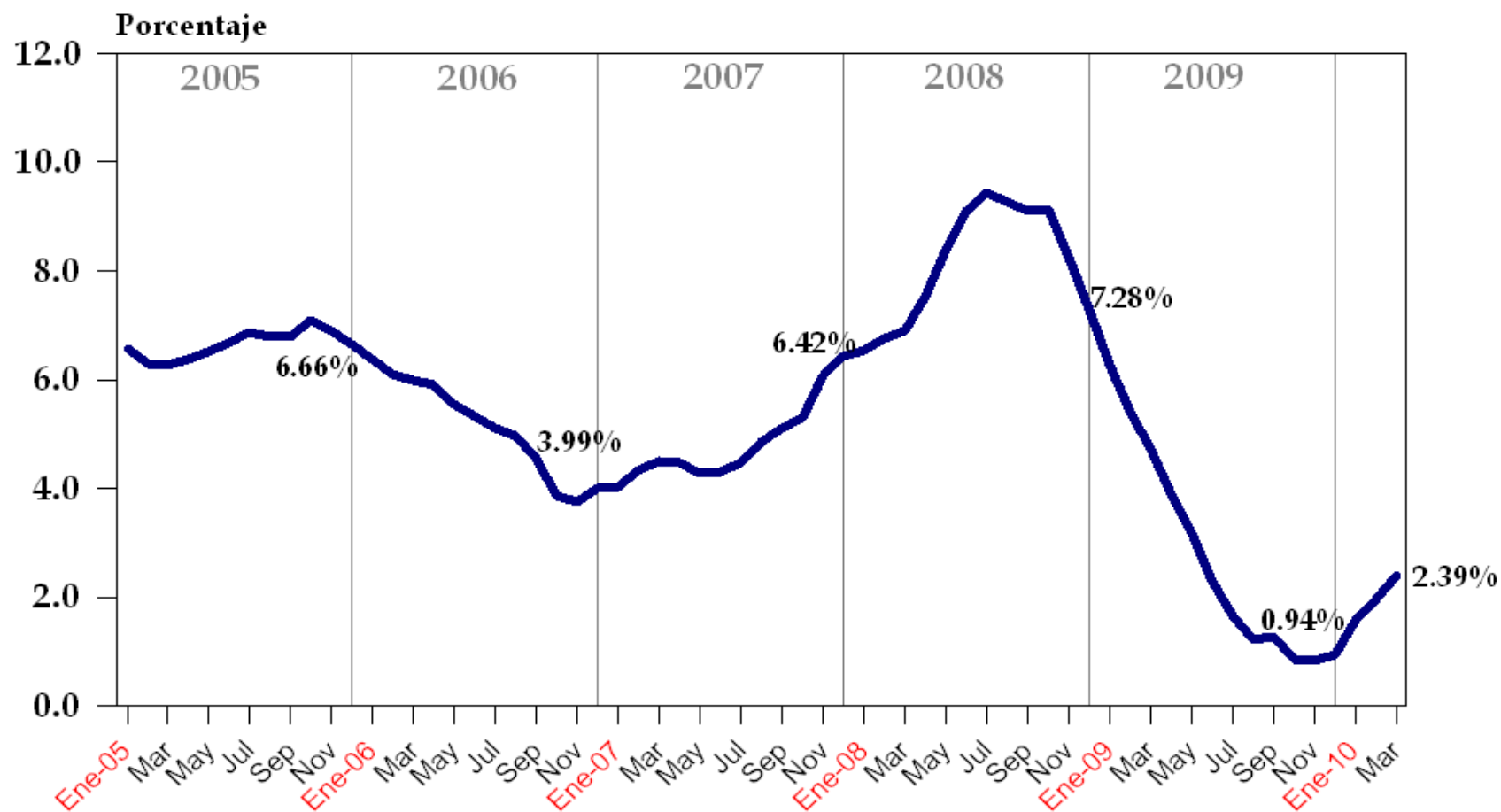
^{*/} A marzo de 2010



ÍNDICE DE PRECIOS AL CONSUMIDOR

RITMO INFLACIONARIO SUBYACENTE

2005 - 2010 ^{*/}

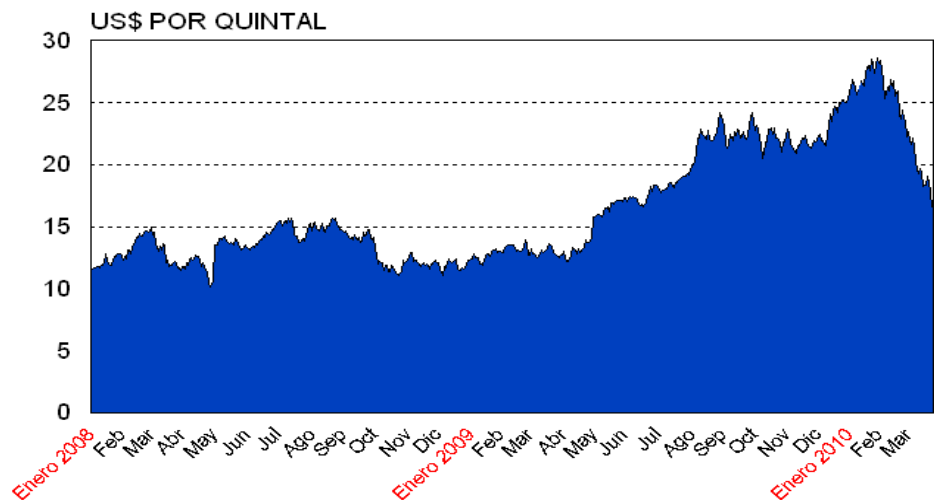


^{*/} A marzo de 2010



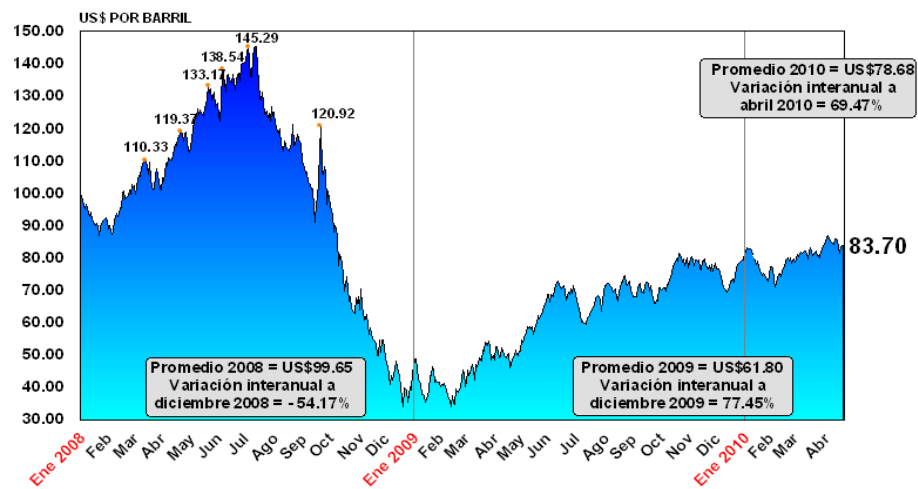
AZÚCAR

BOLSA DE MERCANCÍAS DE NUEVA YORK (NYBOT)
CONTRATO 11
PERÍODO DE ENERO 2008 A ABRIL DE 2010 ^{1/}



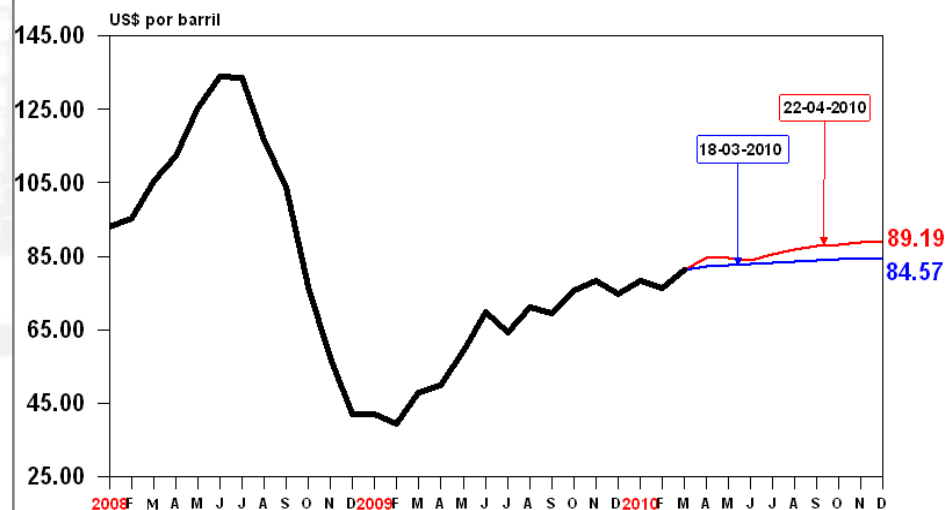
PETRÓLEO

BOLSA DE MERCANCÍAS DE NUEVA YORK (NYMEX)
PRIMERA POSICIÓN A FUTURO
PERÍODO ENERO 2008 A ABRIL DE 2010 ^{1/}



PETRÓLEO

PRECIOS FUTUROS BOLSA DE MERCANCÍAS DE NUEVA YORK
AÑOS 2008 - 2010



BIENES Y SERVICIOS QUE INCIDIERON EN EL COMPORTAMIENTO DE LA INFLACIÓN EN MARZO DE 2010

Intermensual

- Tomate
- Azúcar
- Pan
- Transporte aéreo.
- Otras verduras y hortalizas

Acumulada

- Tomate
- Azúcar
- Pan
- Cebolla
- Gastos Derivados del servicio de electricidad

Interanual

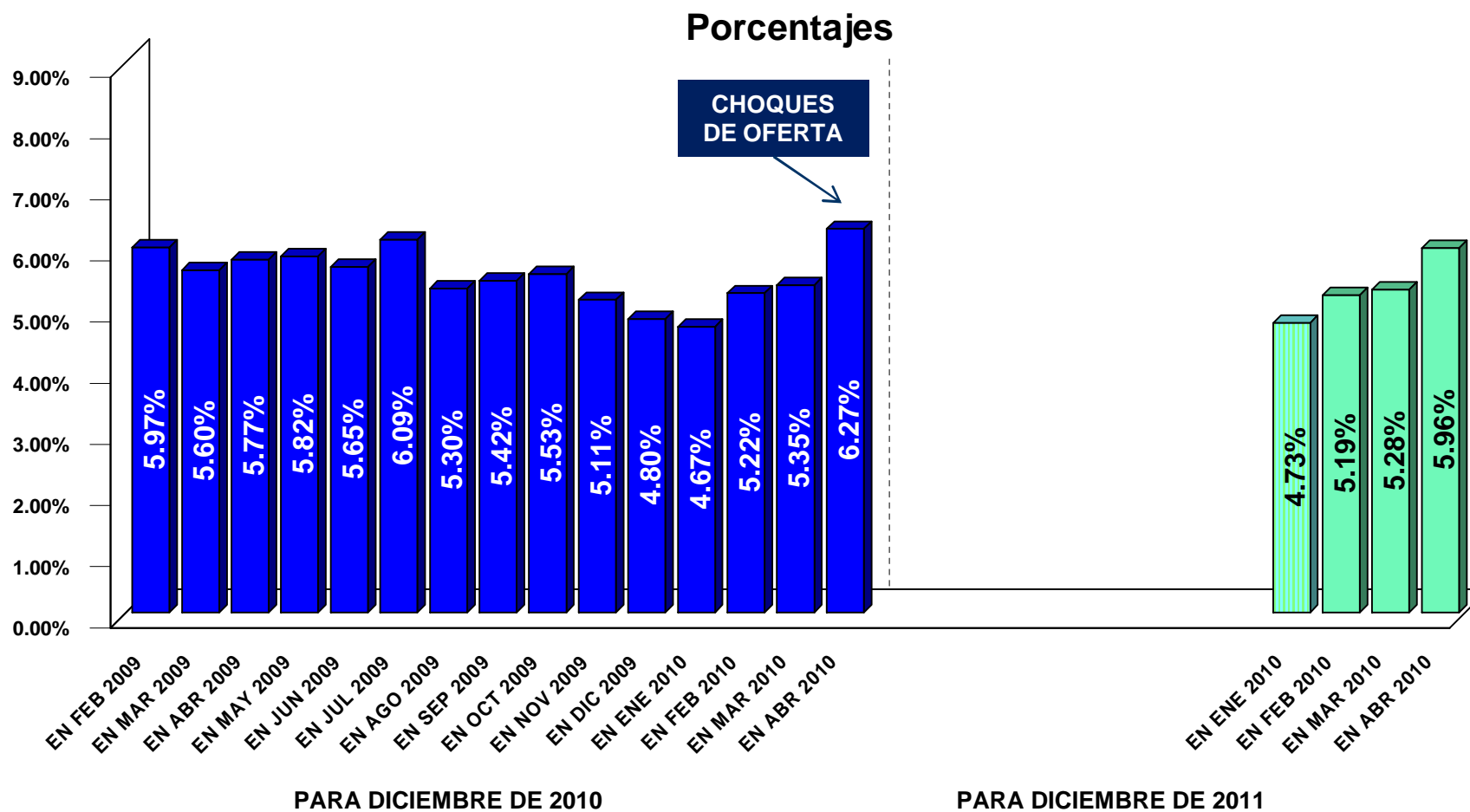
- Tomate
- Gasolina
- Gastos derivados del servicio de electricidad.
- Azúcar
- Transporte aéreo.



d) Que al realizar un análisis prospectivo de la inflación interna se puede visualizar que continúan latentes los riesgos, tanto del entorno externo como del interno, que sugieren prudencia y gradualidad en las acciones de política monetaria, en particular, si se toma en cuenta que los pronósticos y expectativas de inflación para 2010 y 2011 confirman que los espacios para una postura de política monetaria relajada han desaparecido.



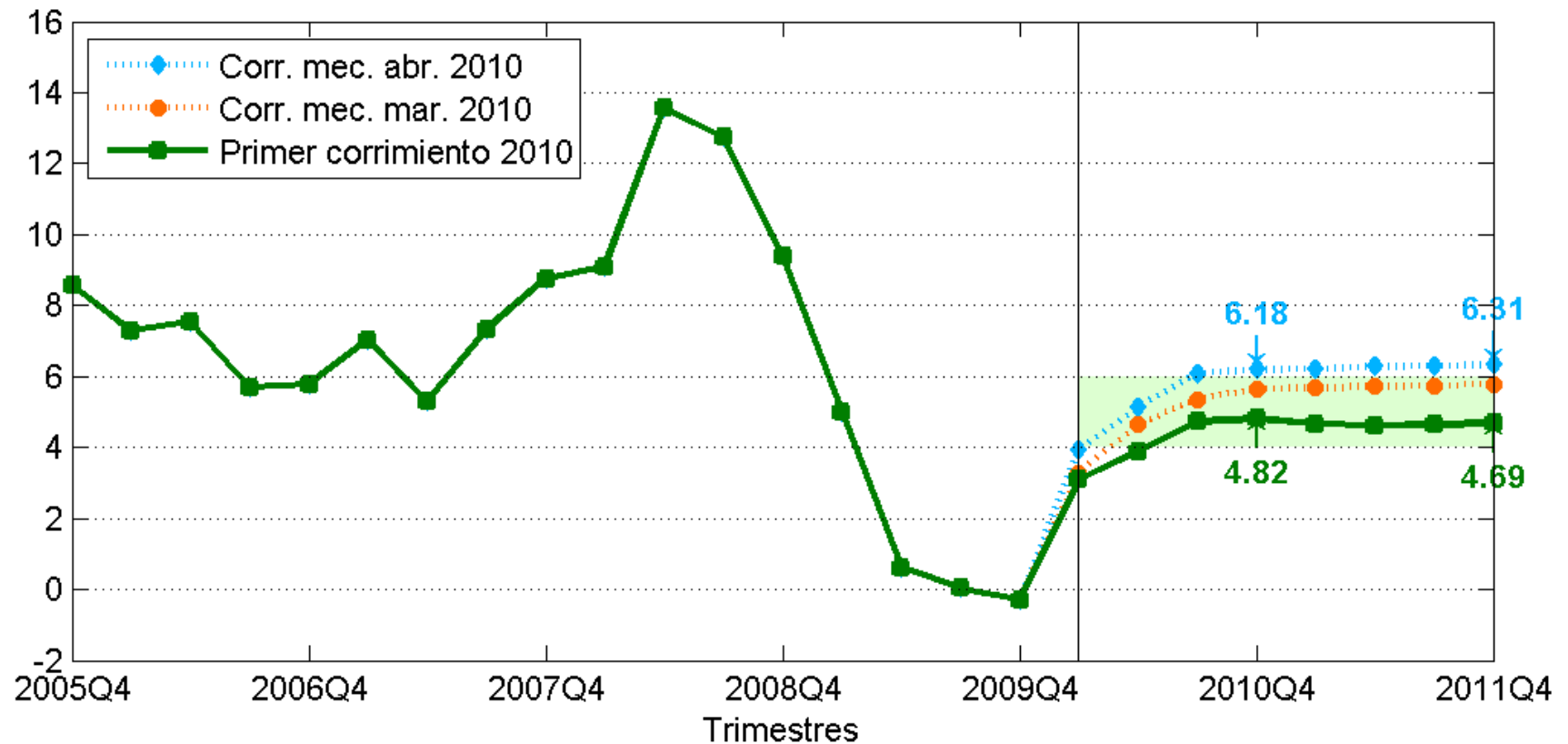
PROYECCIONES DE INFLACIÓN TOTAL ^{*/} PARA DICIEMBRE DE 2010 Y 2011



^{*/} Con base en métodos econométricos.
Proyecciones con datos de inflación referidos al mes anterior.



RITMO INFLACIONARIO PRONÓSTICO CORRESPONDIENTE AL CORRIMIENTO MECÁNICO DEL MMS EN ABRIL DE 2010

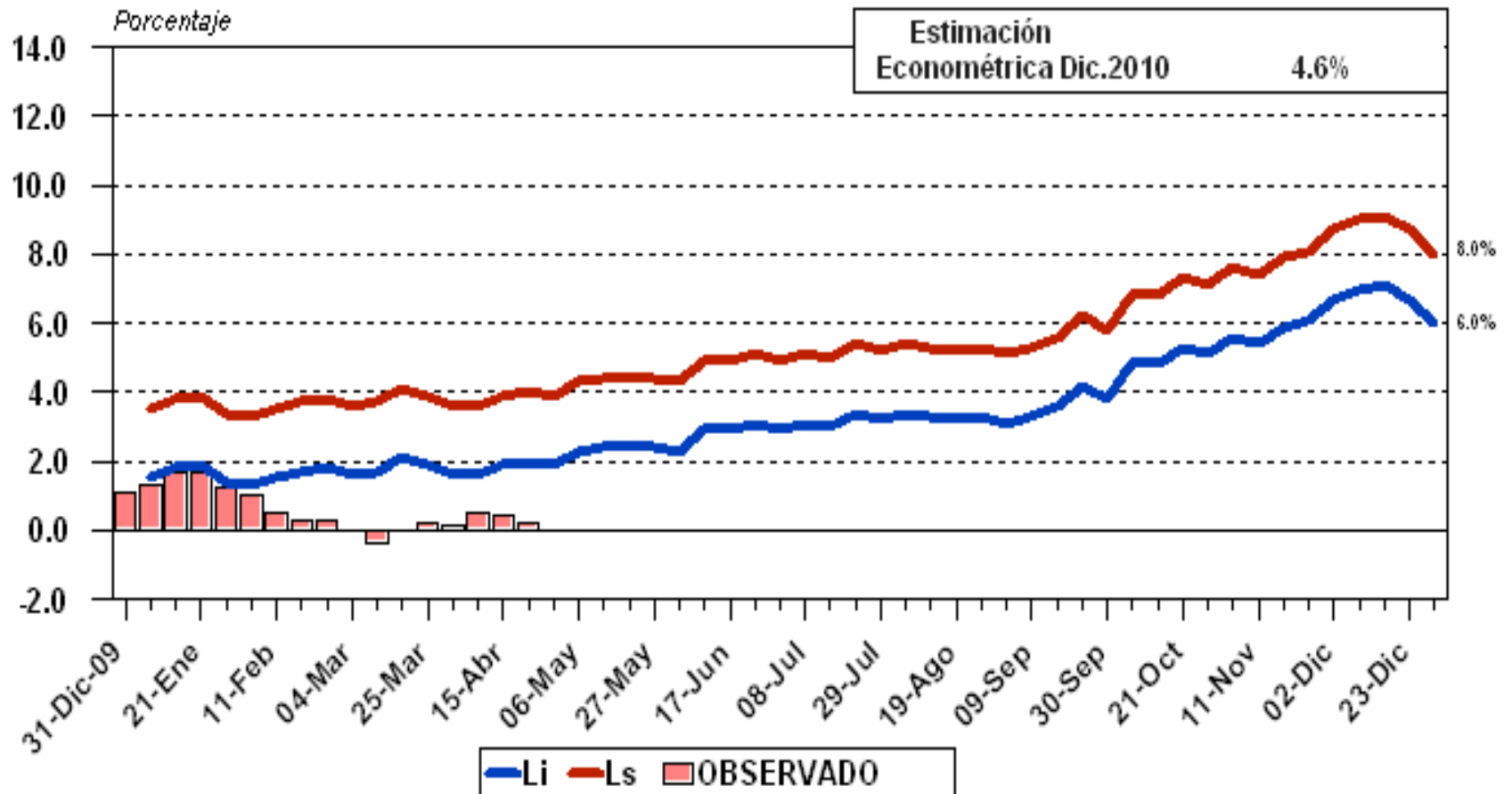


	2009Q4	2010Q1	2010Q2	2010Q3	2010Q4	2011Q1	2011Q2	2011Q3	2011Q4
(A) 2010Q1	-0.28	3.10	3.89	4.73	4.82	4.67	4.63	4.65	4.69
(B) Marzo 2010	-0.28	3.28	4.65	5.35	5.65	5.68	5.72	5.74	5.79
(C) Abril 2010	-0.28	3.93	5.12	6.08	6.18	6.21	6.28	6.29	6.31
Efecto total (C) - (A)	0.00	0.83	1.23	1.35	1.36	1.54	1.65	1.64	1.62



CRÉDITO BANCARIO AL SECTOR PRIVADO 2009 - 2010 *

RITMO DE CRECIMIENTO

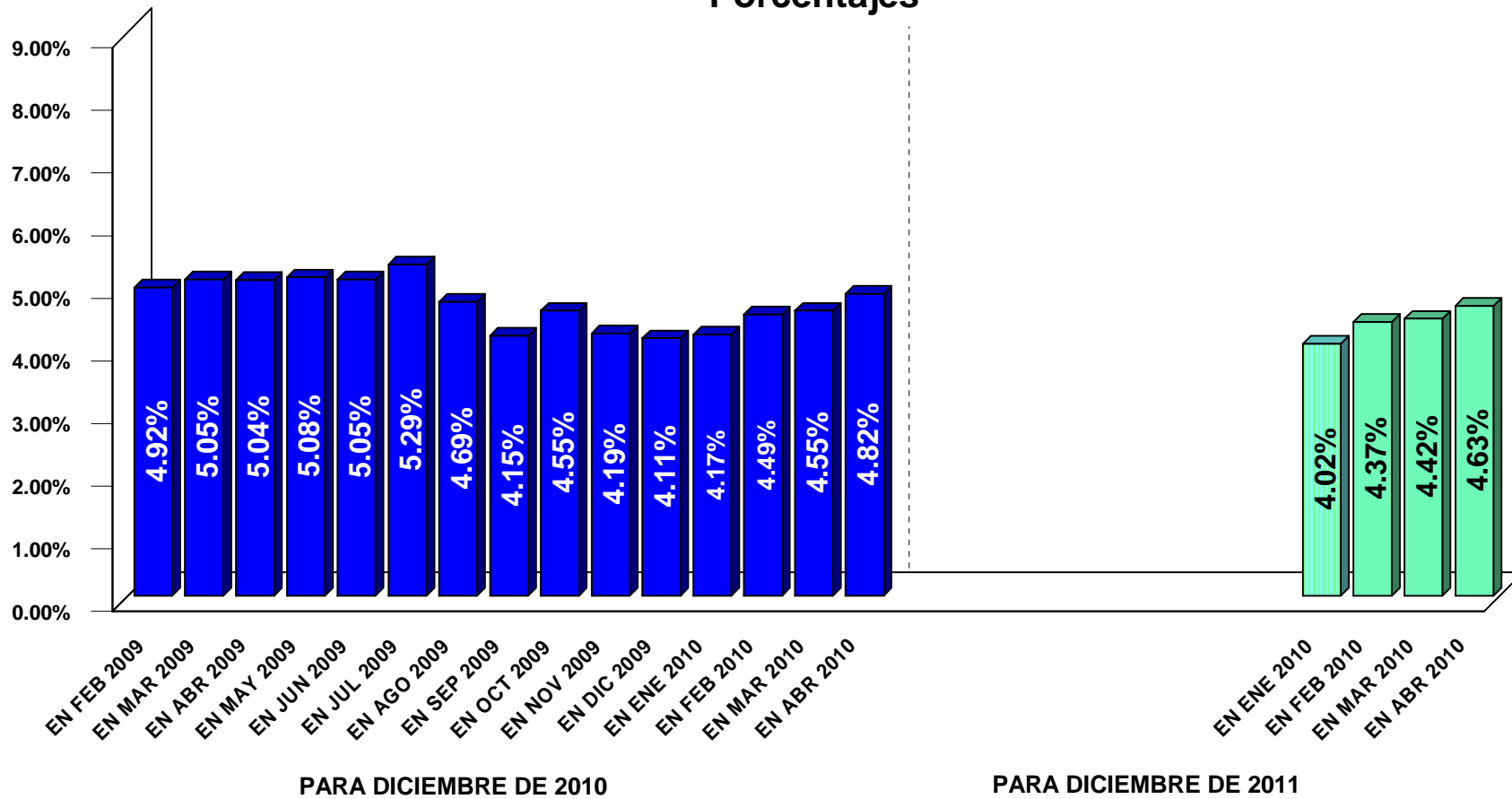


* Al 22 de abril



PROYECCIONES DE INFLACIÓN SUBYACENTE ^{*/} PARA DICIEMBRE DE 2010 Y 2011

Porcentajes

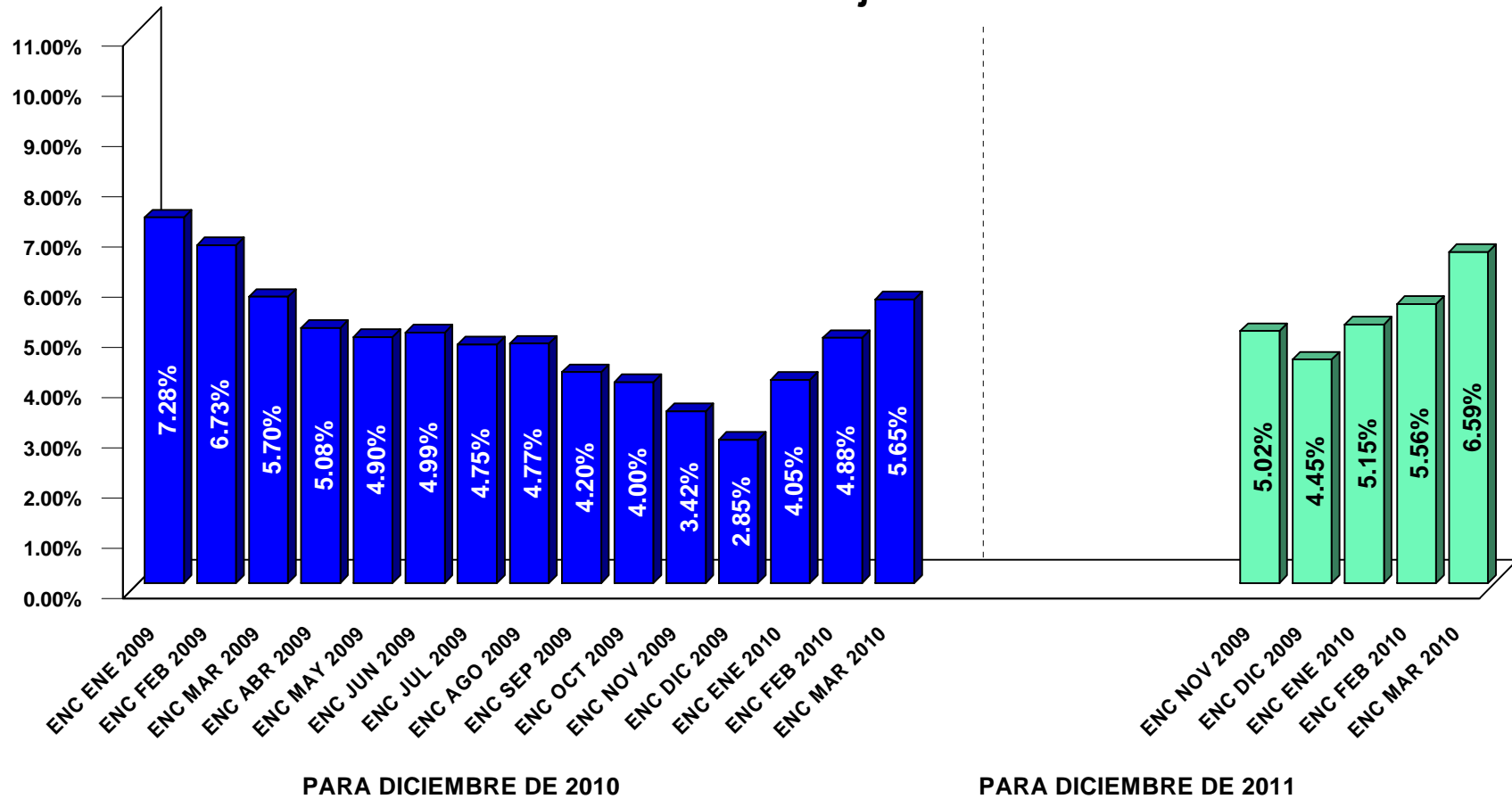


^{*/} Con base en métodos econométricos.
Proyecciones con datos de inflación referidos al mes anterior.



EXPECTATIVAS DE INFLACIÓN PARA DICIEMBRE DE 2010 Y 2011

Porcentajes



Fuente: Encuesta de Expectativas de Inflación al panel de analistas privados



La Junta Monetaria indicó que se continuará observando la evolución del Balance de Riesgos de Inflación, para lo cual dará seguimiento estrecho a las principales variables e indicadores macroeconómicos relevantes, tanto internos como externos, a efecto de establecer sus cambios y orientaciones en la próxima decisión relativa a la tasa de interés líder.





MUCHAS GRACIAS
www.banguat.gob.gt

