

# CONFERENCIA DE PRENSA



Licenciada  
María Antonieta de Bonilla  
Presidenta  
Banco de Guatemala

*Guatemala, 28 de octubre de 2009*

# DECISIÓN TASA DE INTERÉS LÍDER



La Junta Monetaria, en su sesión celebrada hoy decidió por mayoría:

**Mantener el nivel de la tasa de interés líder de la política monetaria en 4.50%.**



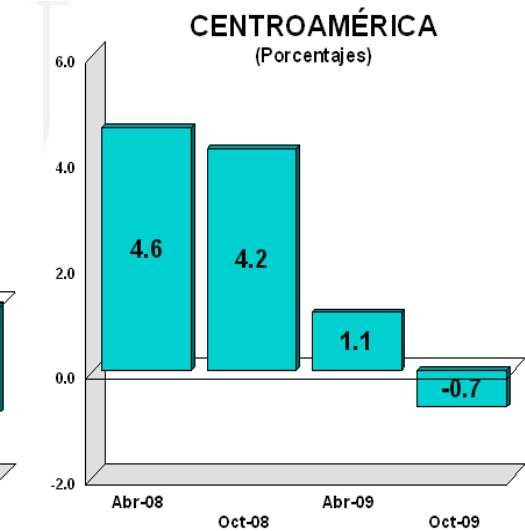
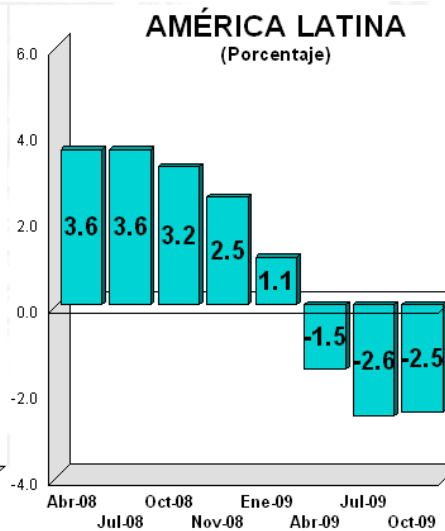
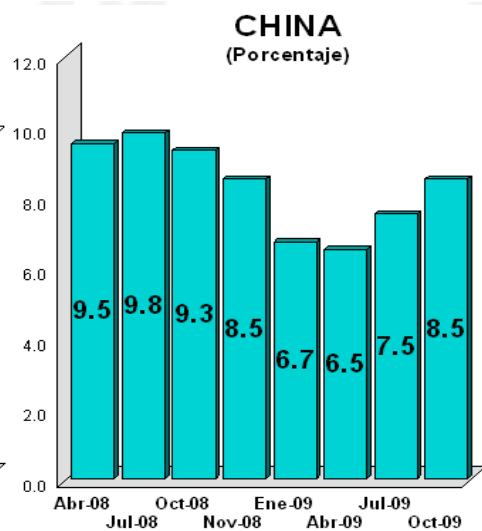
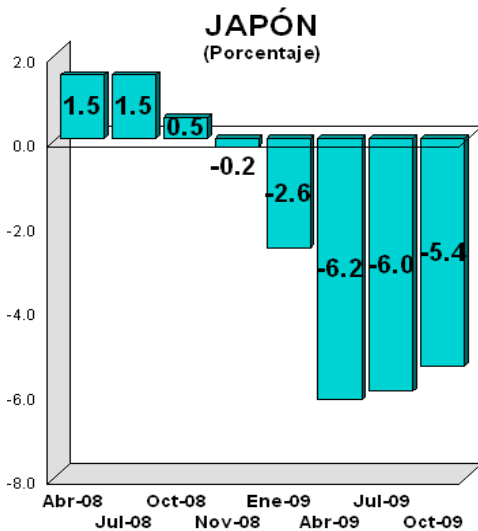
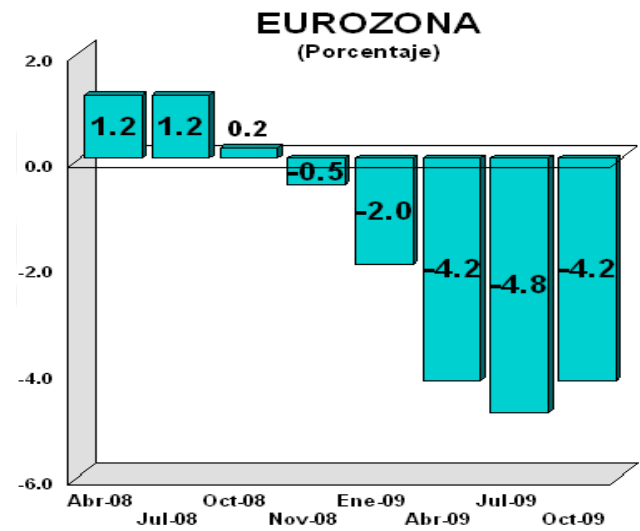
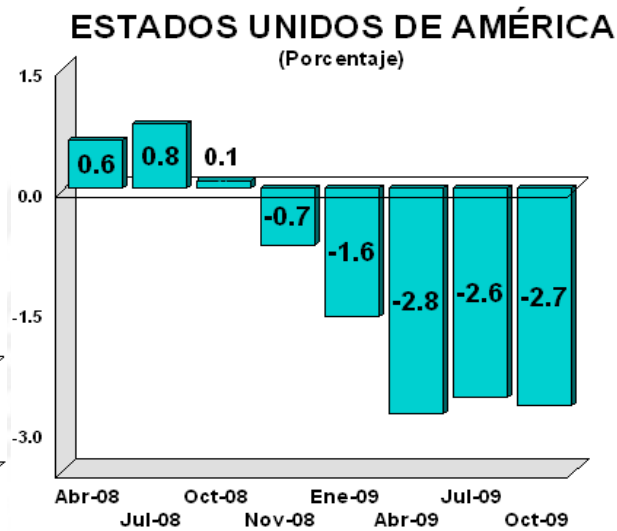
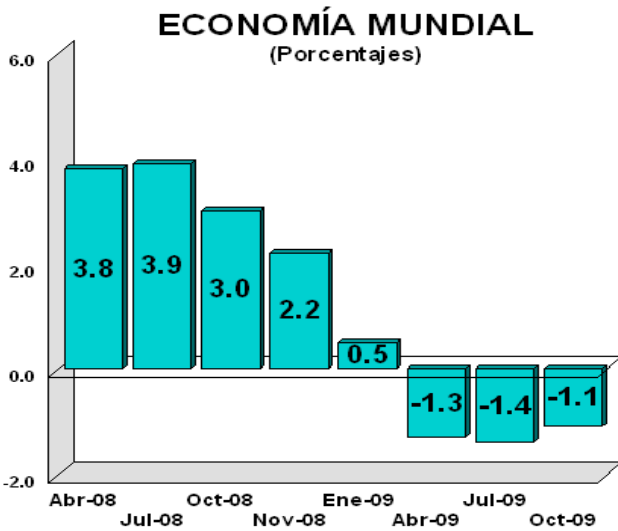
# ASPECTOS CONSIDERADOS

La Junta Monetaria en su decisión tomó en cuenta los aspectos siguientes:

- a) Que las previsiones más recientes sobre crecimiento económico mundial anticipan un proceso de recuperación, si bien moderado y desigual entre países y regiones, escenario que resulta más optimista del que se tenía en los meses previos.



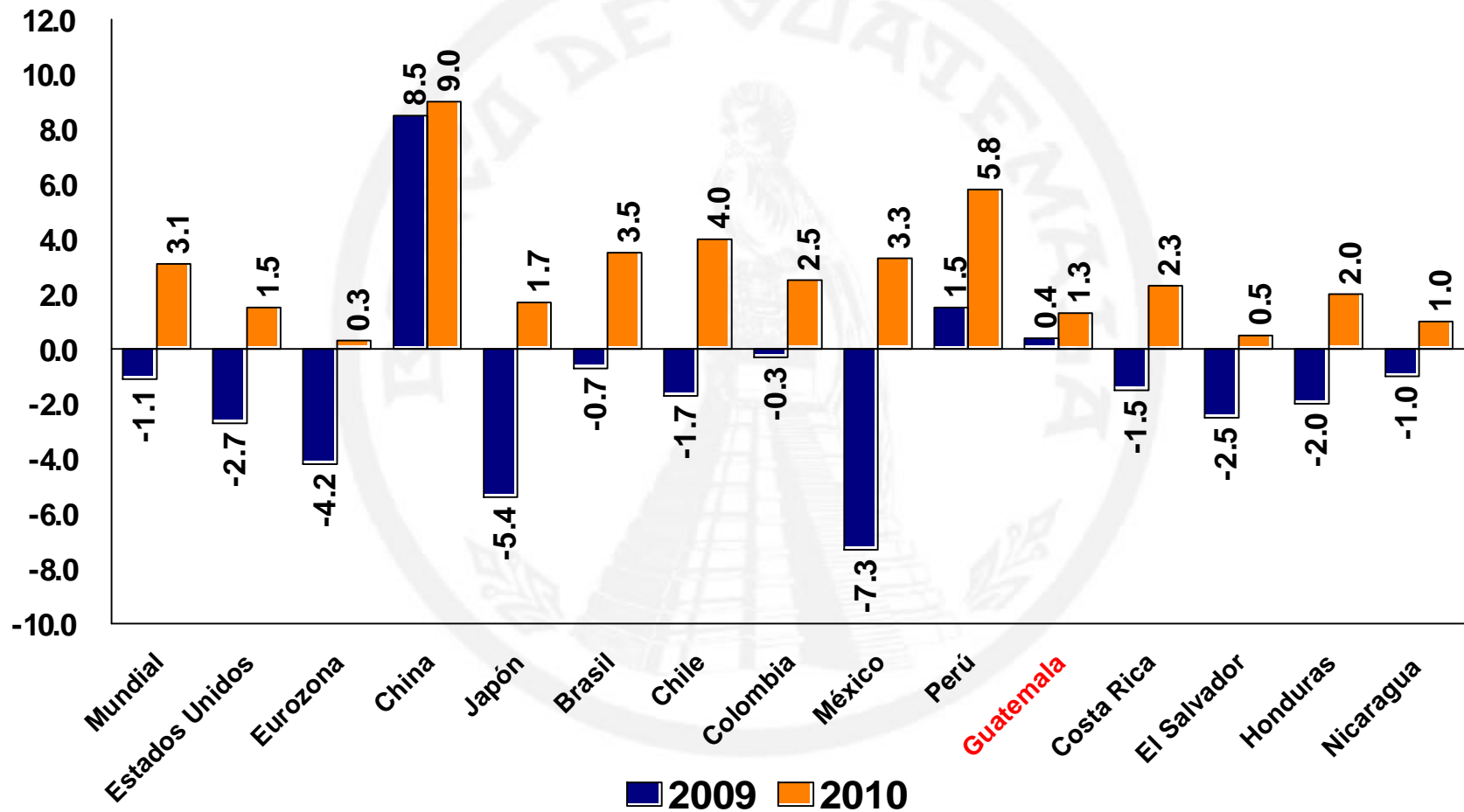
# PROYECCIONES DE CRECIMIENTO ECONÓMICO PARA 2009



Fuente: Fondo Monetario Internacional. Perspectivas de la Economía Mundial. Octubre 2009

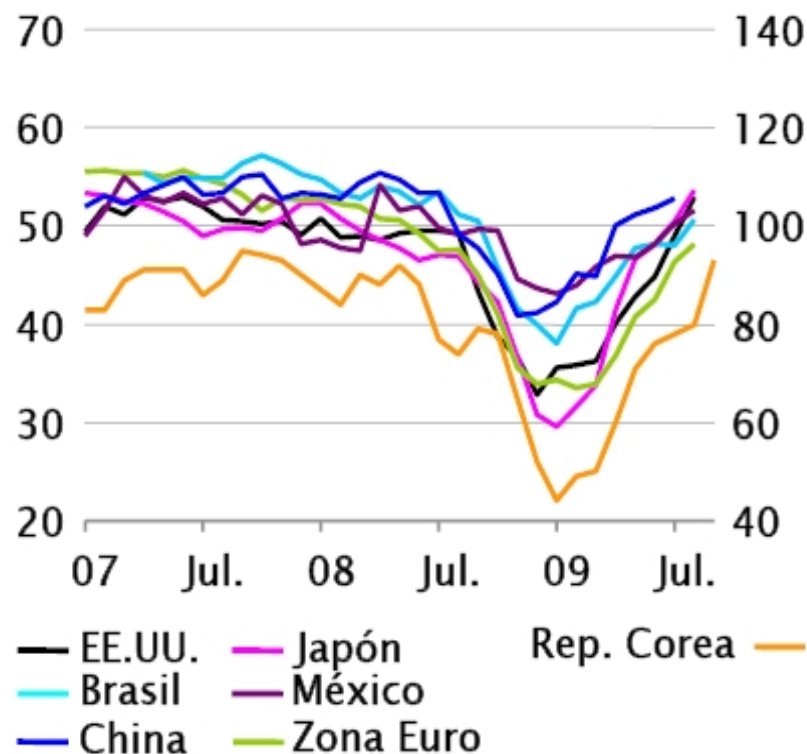
# CRECIMIENTO ECONÓMICO

- Porcentaje -

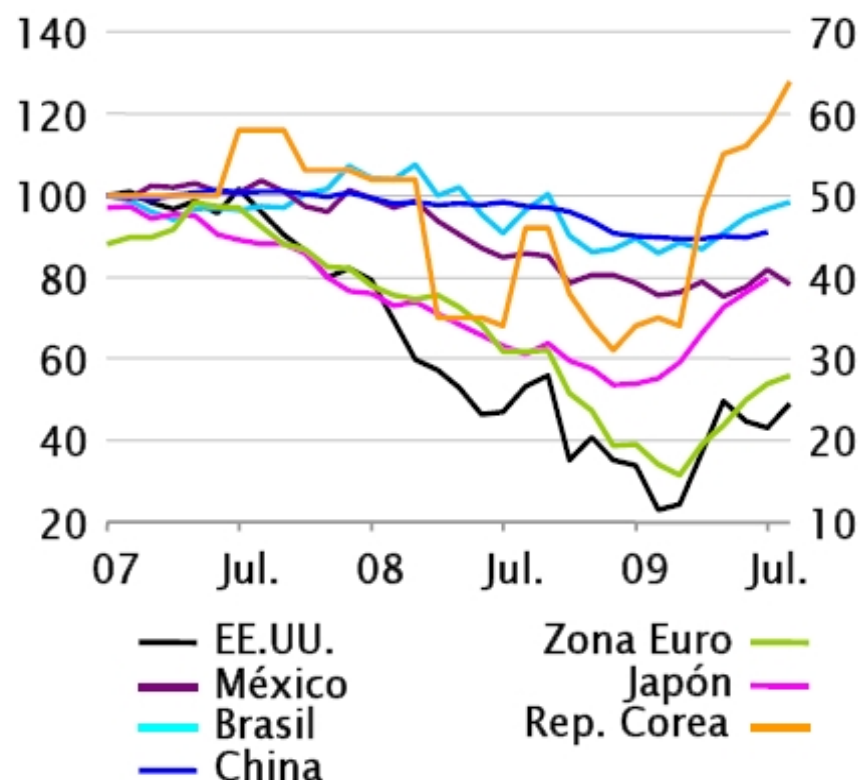


Fuente: Fondo Monetario Internacional. Actualización Informe Perspectivas de la Economía Mundial, Octubre 2009.

### CONFIANZA DEL EMPRESARIO (1) (índice de difusión, porcentaje)



### CONFIANZA DEL CONSUMIDOR (2) (índice de difusión, porcentaje)



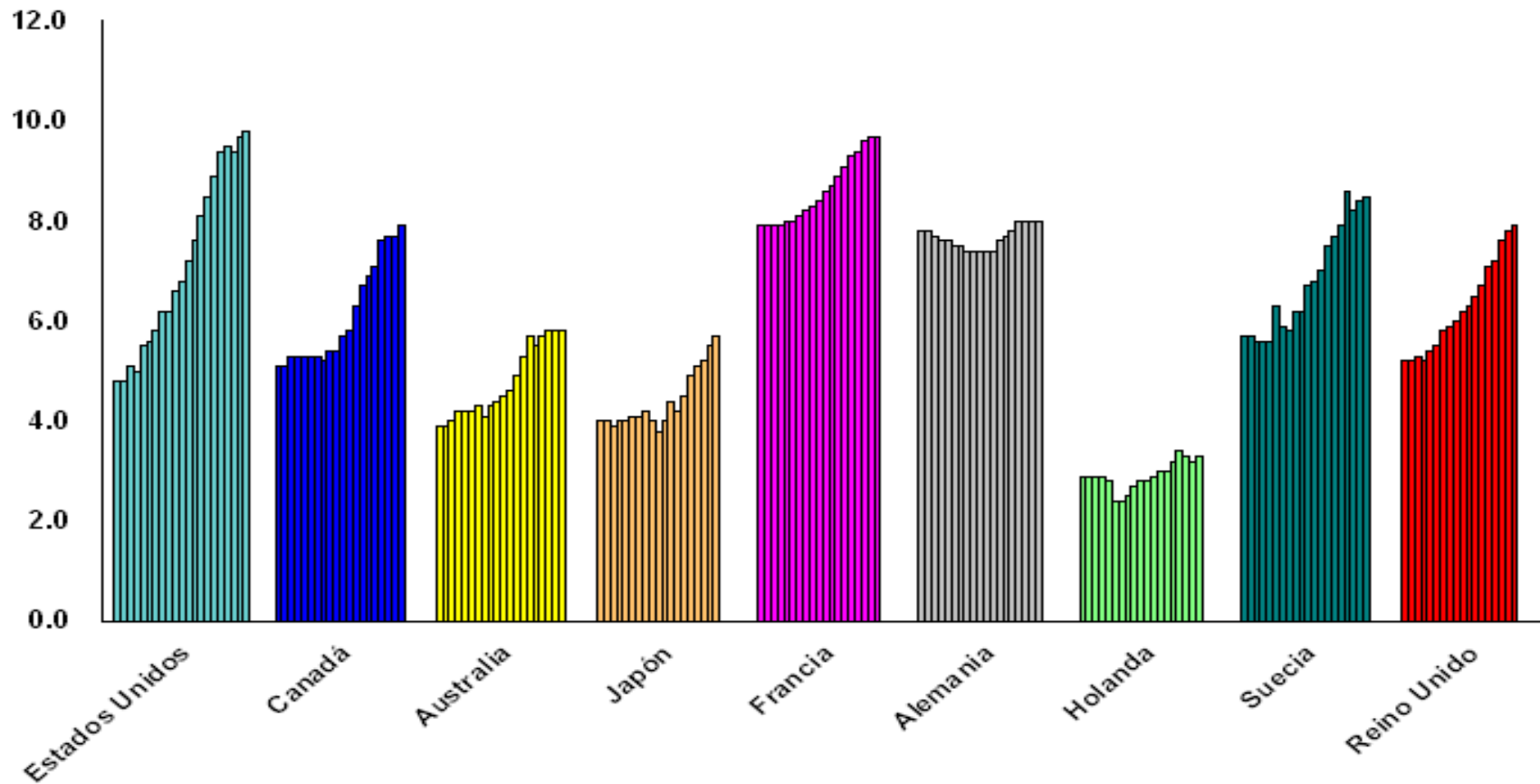
(1) República de Corea tiene pivote en 100, las demás en 50. (2) Las series de Japón, Zona Euro y República de Corea tienen pivote en 50. El resto de las series, son índices con base en enero 2007=100.

Fuente: Bloomberg y Banco Central de Chile



Sin embargo, el desempleo continúa deteriorándose en la mayor parte de países.

### TASA DE DESEMPLEO Enero 2008 - Septiembre 2009 Porcentaje

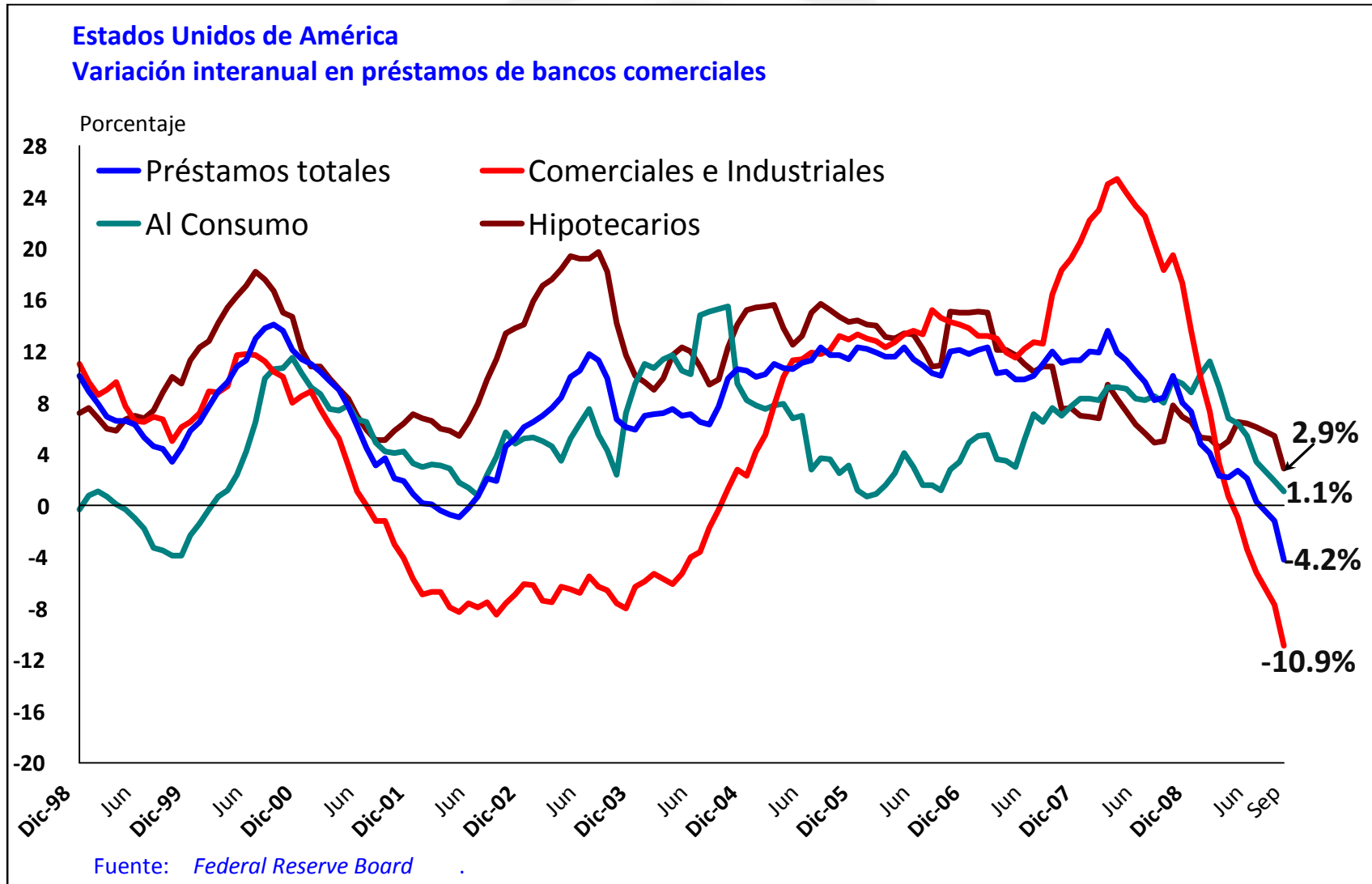


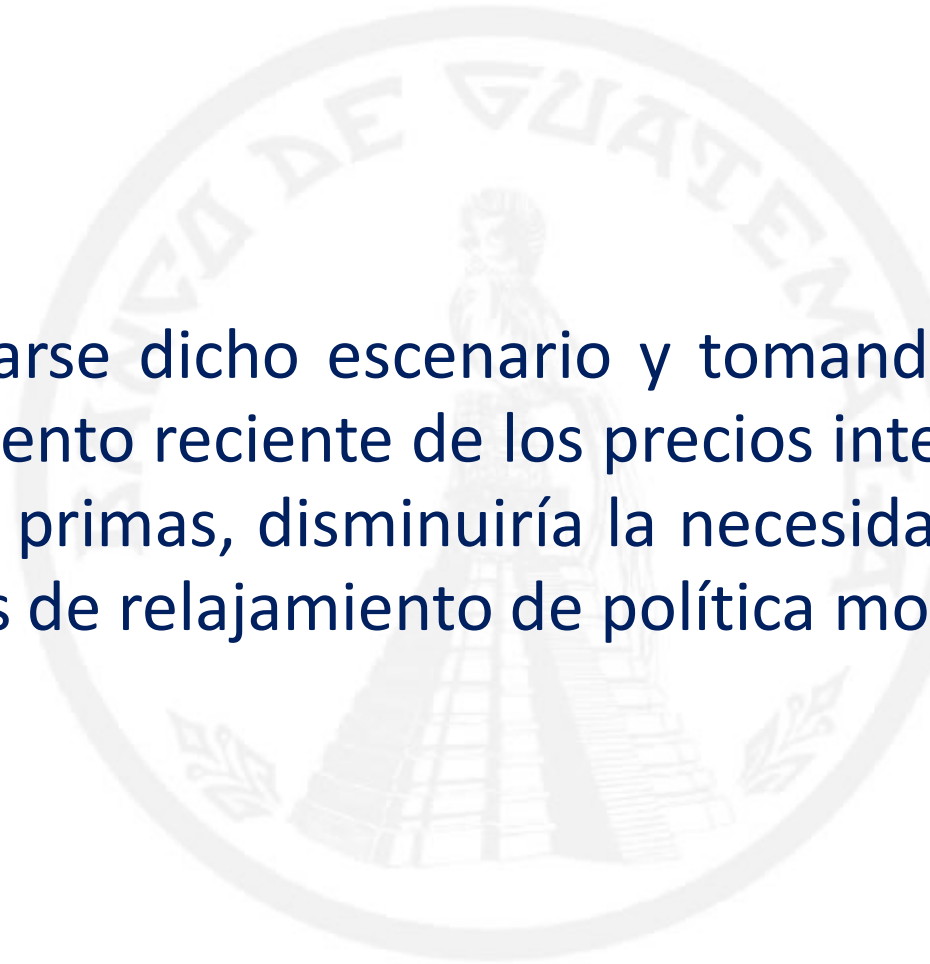
Fuente: Bureau of Labor Statistics





# Y las tasas de crecimiento del crédito bancario al sector privado siguen reduciéndose.



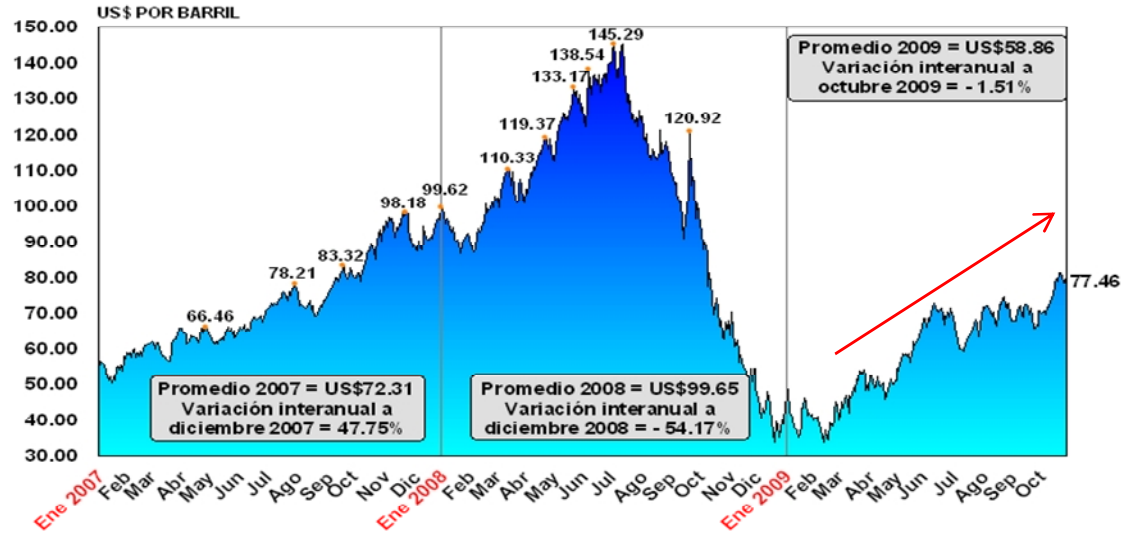


b) De consolidarse dicho escenario y tomando en cuenta el comportamiento reciente de los precios internacionales de las materias primas, disminuiría la necesidad de continuar con medidas de relajamiento de política monetaria.



# PETRÓLEO

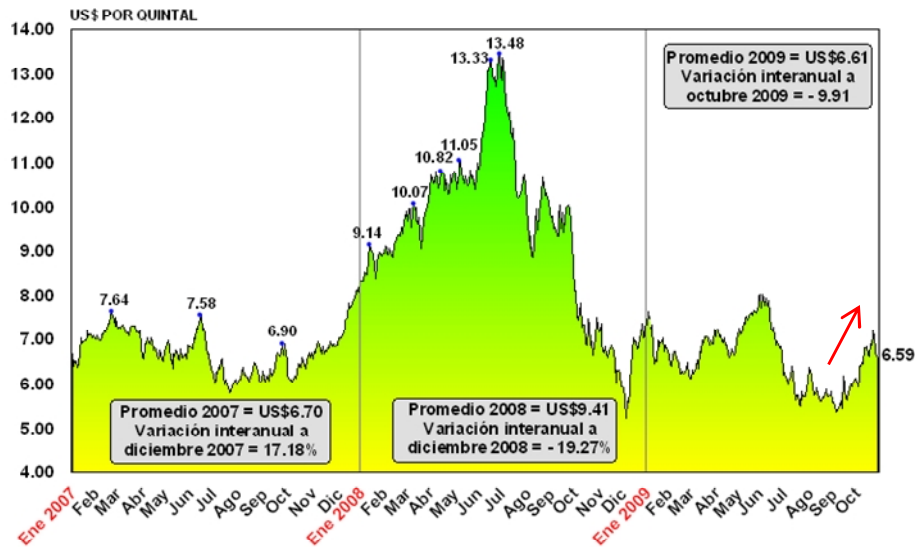
BOLSA DE MERCANCIAS DE NUEVA YORK (NYMEX)  
PRIMERA POSICIÓN A FUTURO  
PERÍODO ENERO 2007 A OCTUBRE DE 2009 <sup>1/</sup>



<sup>1/</sup> Al 28 de octubre.  
Fuente: Bloomberg.

# MAÍZ

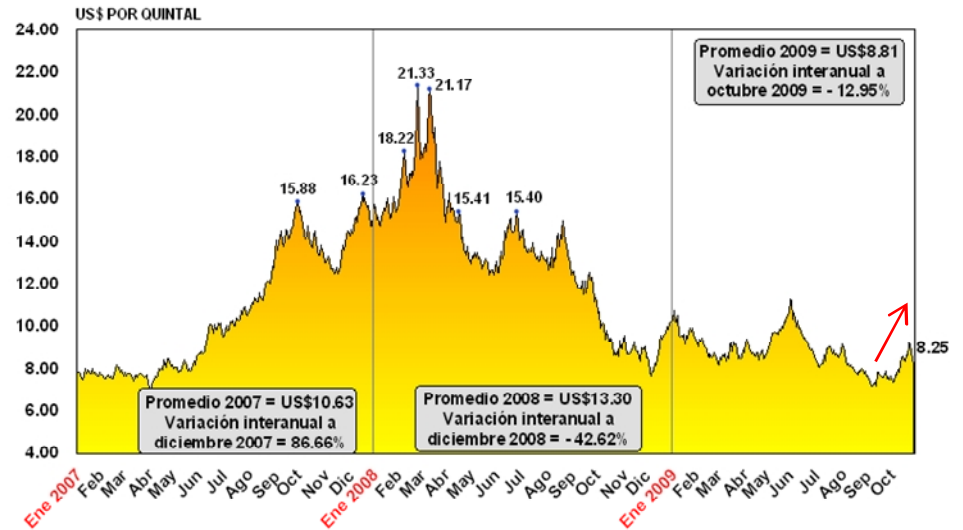
BOLSA DE MERCANCIAS DE CHICAGO (CBOT)  
PRIMERA POSICIÓN A FUTURO  
PERÍODO ENERO 2007 A OCTUBRE DE 2009 <sup>1/</sup>



<sup>1/</sup> Al 28 de octubre.  
Fuente: Bloomberg.

# TRIGO

BOLSA DE MERCANCIAS DE CHICAGO (CBOT)  
PRIMERA POSICIÓN A FUTURO  
PERÍODO ENERO 2007 A OCTUBRE DE 2009 <sup>1/</sup>



<sup>1/</sup> Al 28 de octubre.  
Fuente: Bloomberg.



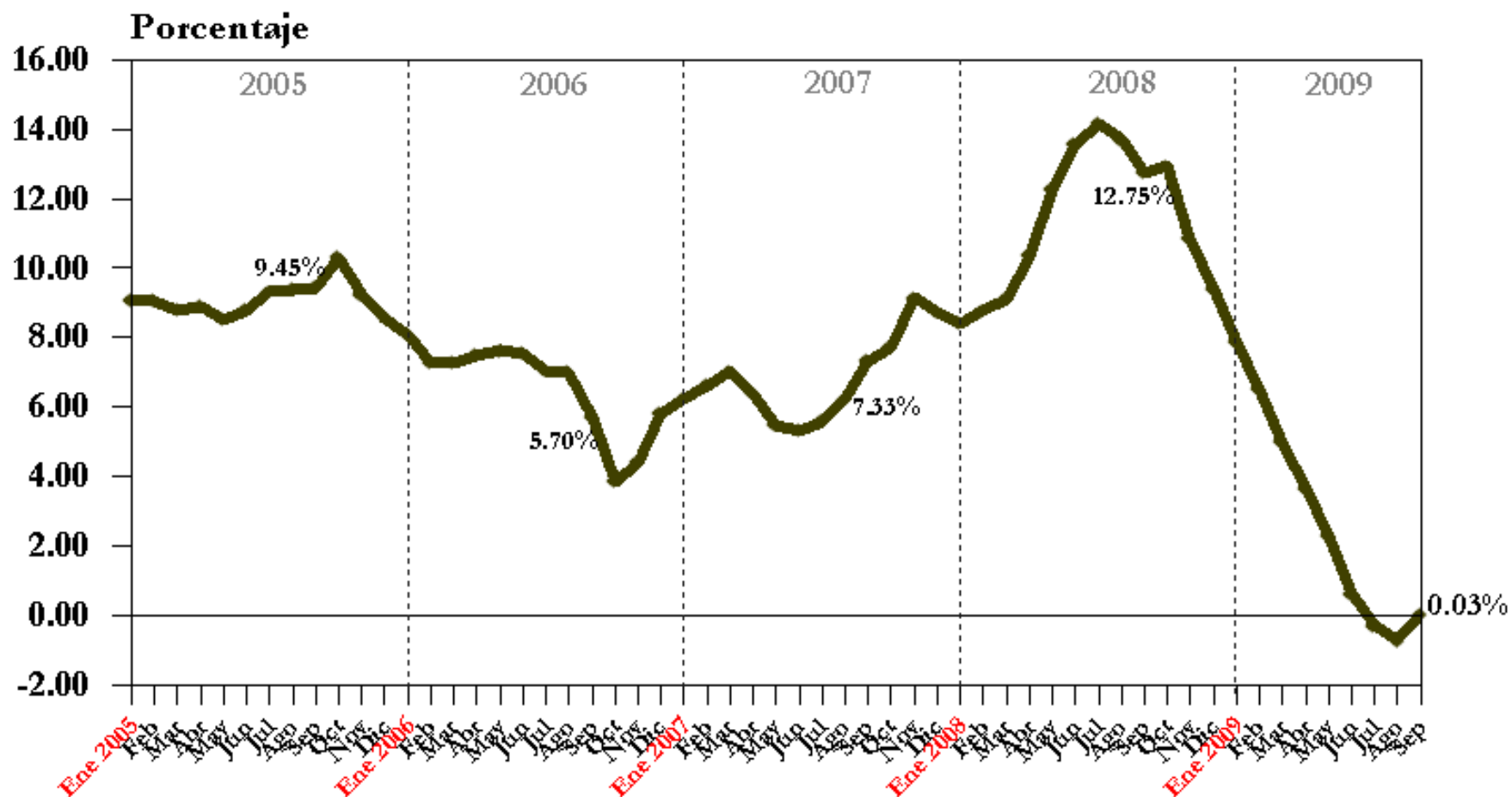
c) Adicionalmente, se tomó en cuenta que el ritmo inflacionario observado en el último mes y las proyecciones y pronósticos de inflación para 2010 anticipan un comportamiento más dinámico de la inflación.



# ÍNDICE DE PRECIOS AL CONSUMIDOR

## RITMO INFLACIONARIO

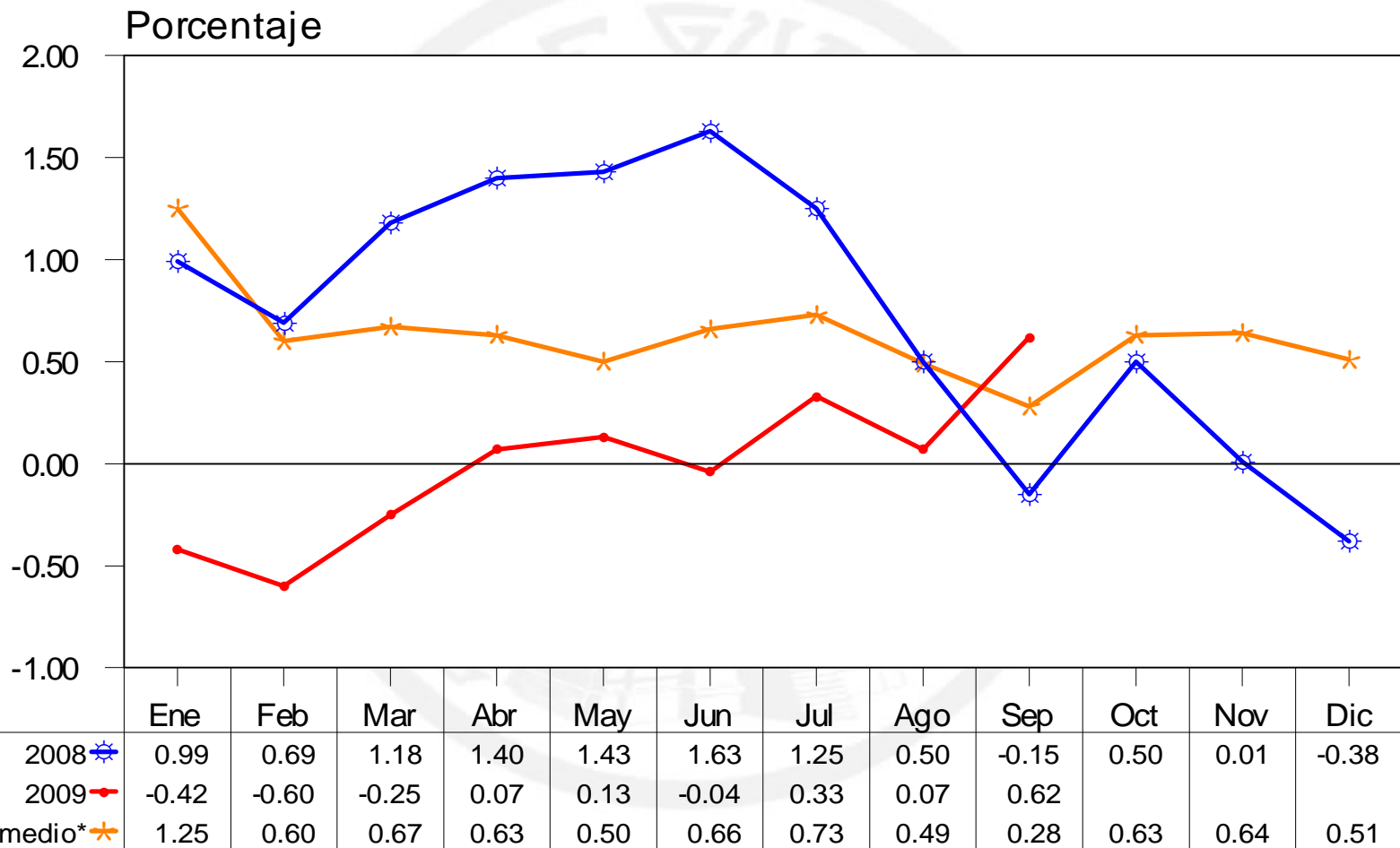
2005 - 2009 \*/



\*/ A septiembre de 2009.



# ÍNDICE DE PRECIOS AL CONSUMIDOR VARIACIÓN INTERMENSUAL 2008 - 2009

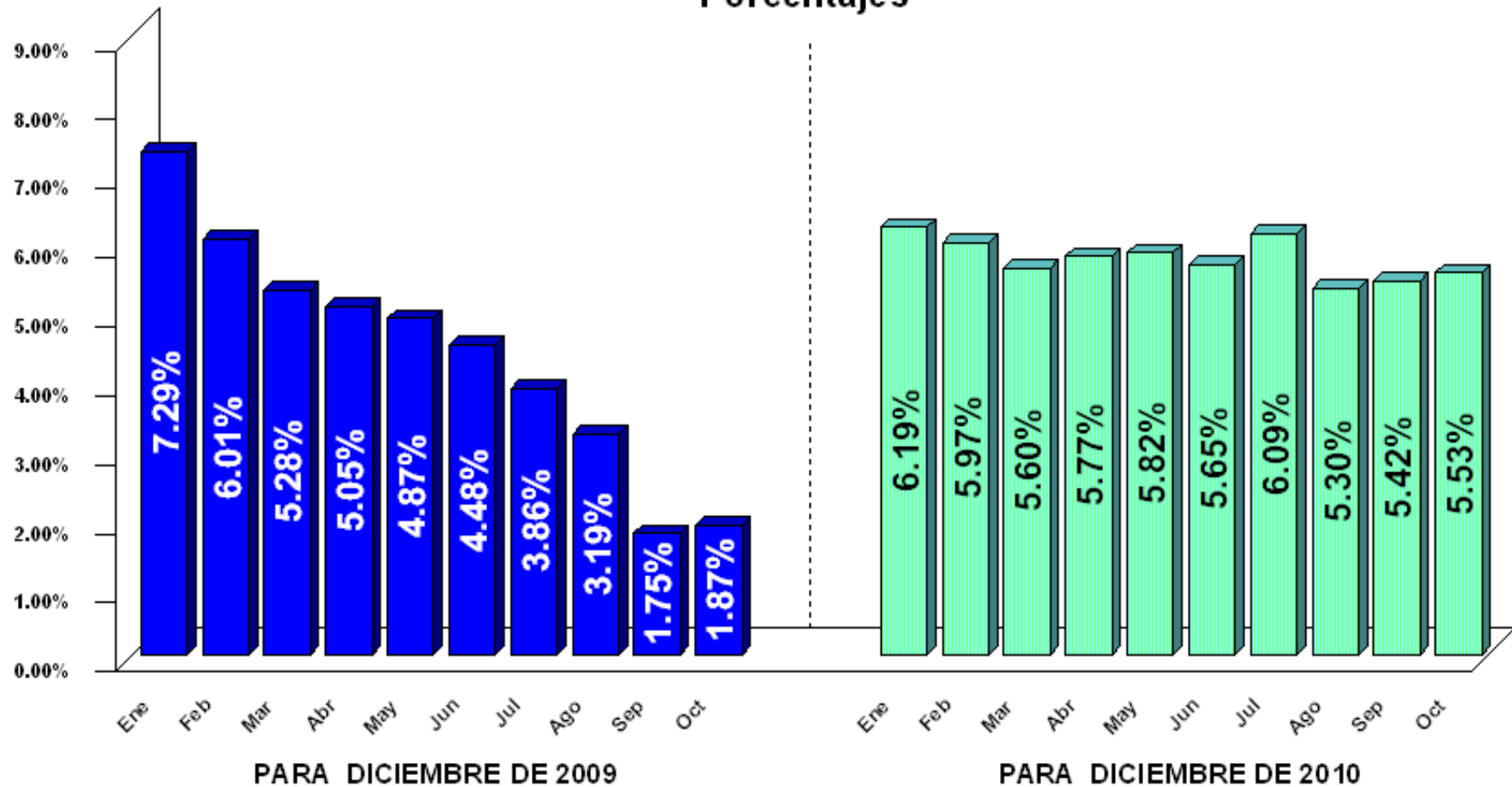


\*/ El promedio del período 2001-2008

Fuente: Instituto Nacional de Estadística -INE-

# PROYECCIONES DE INFLACIÓN TOTAL<sup>\*/</sup> PARA DICIEMBRE DE 2009 Y 2010

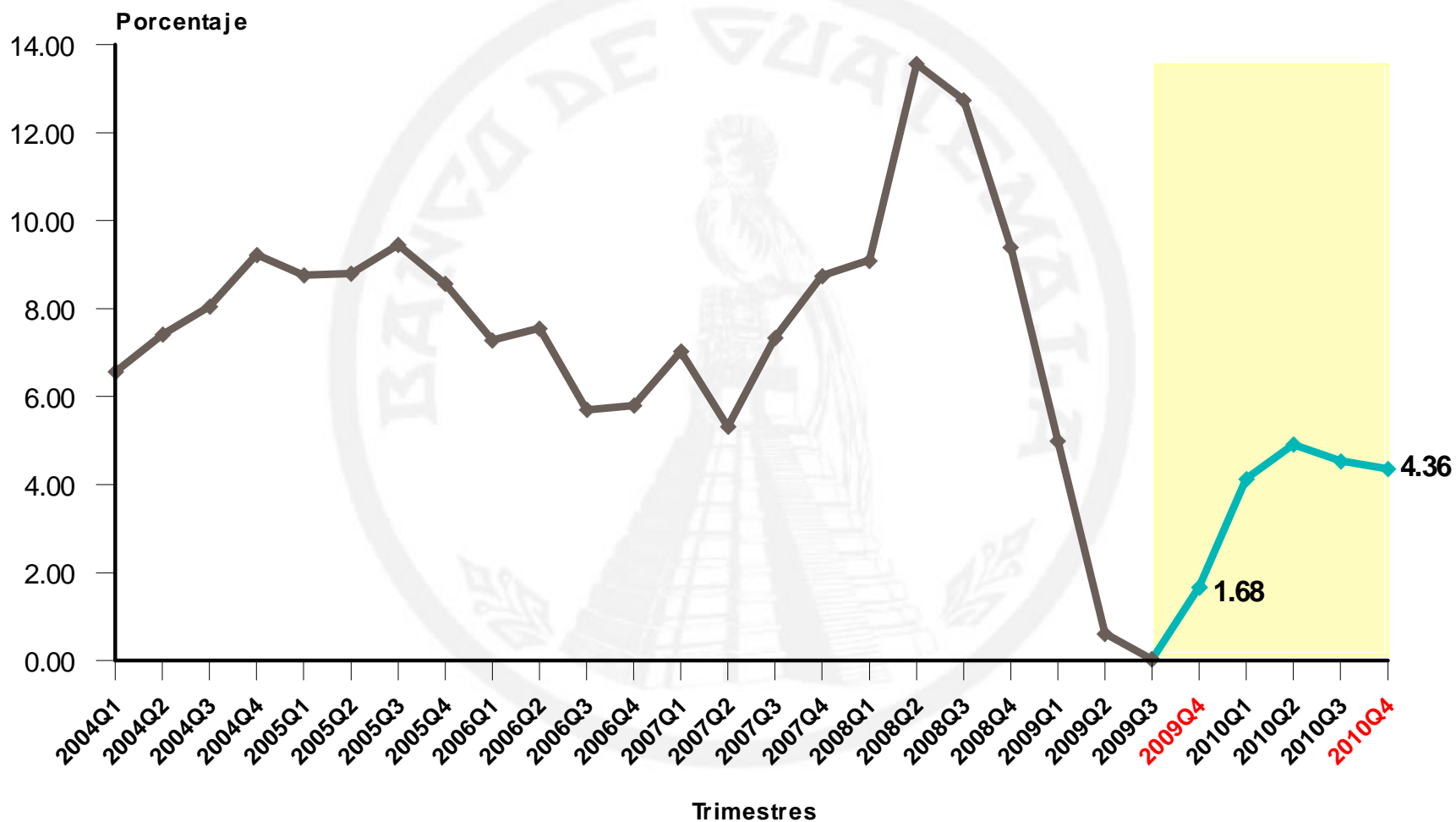
Porcentajes



<sup>\*/</sup> Con base en métodos econométricos



## RITMO INFLACIONARIO PRONÓSTICO CORRESPONDIENTE AL CORRIMIENTO MECÁNICO DEL MMS EN OCTUBRE DE 2009



2008Q4	2009Q1	2009Q2	2009Q3	2009Q4	2010Q1	2010Q2	2010Q3	2010Q4
9.40	5.00	0.62	0.03	1.68	4.14	4.91	4.54	4.36



En el seno de la Junta Monetaria hubo consenso en que es necesario continuar observando la evolución del balance de riesgos de inflación en términos del entorno interno y externo, a efecto de establecer sus cambios y orientación en la próxima decisión relativa a la tasa de interés líder.





***MUCHAS GRACIAS***  
***[www.banguat.gob.gt](http://www.banguat.gob.gt)***

