

# CONFERENCIA DE PRENSA



Licenciada  
María Antonieta de Bonilla  
Presidenta  
Banco de Guatemala

*Guatemala, 17 de septiembre de 2008*



**BANCO DE GUATEMALA**



La Junta Monetaria, en su sesión celebrada hoy decidió:

**Mantener invariable la tasa de interés líder de la política monetaria en 7.25%.**



# ASPECTOS CONSIDERADOS

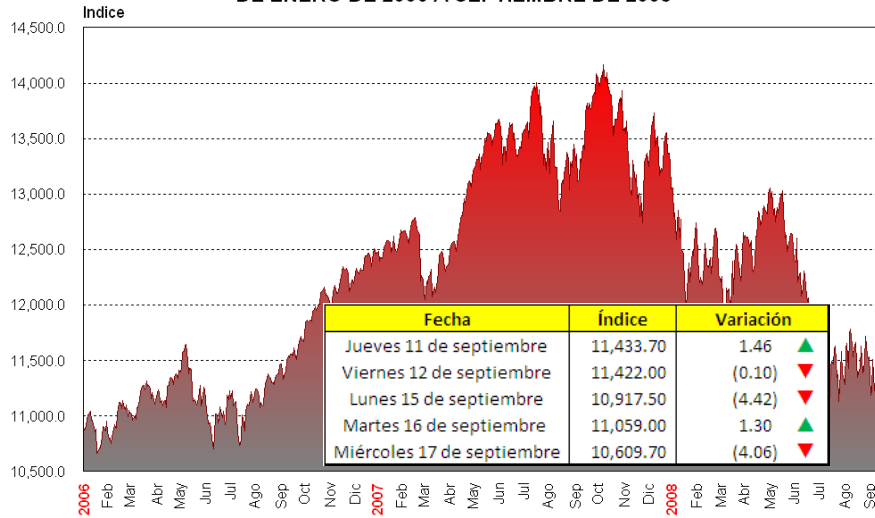
La Junta Monetaria destacó varios elementos que sugieren mantener invariable el nivel de la tasa de interés líder en esta oportunidad, entre los que destacan:

- a) La turbulencia en los mercados financieros internacionales amplió los márgenes de incertidumbre con relación al desempeño económico mundial.



## DOW JONES

DE ENERO DE 2006 A SEPTIEMBRE DE 2008<sup>1/</sup>

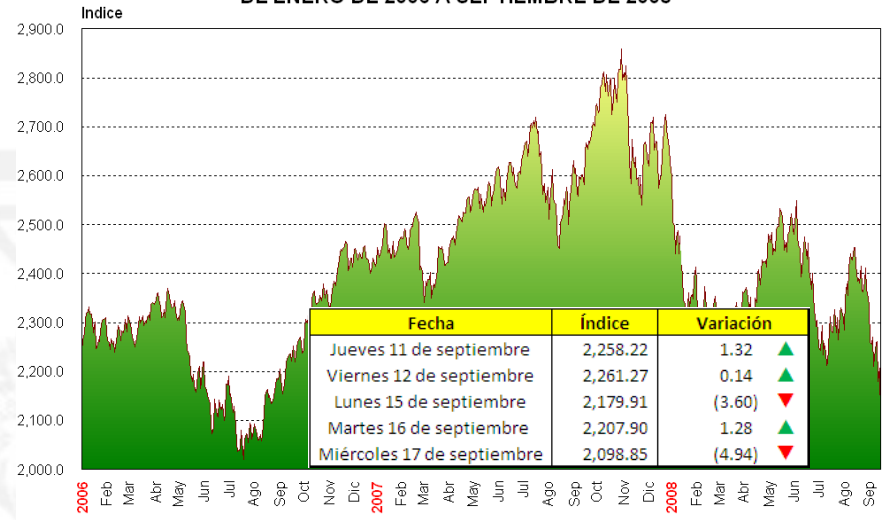


El DOW JONES es el índice de los principales valores industriales de la Bolsa de New York, monitorea el movimiento de 30 compañías con el fin de proveer un parámetro del movimiento total de la bolsa. Estas compañías suelen ser las más importantes que cotizan en la Bolsa, pueden ser incluidas o excluidas de acuerdo a ciertos reglamentos. Ha funcionado como indicador de la Bolsa desde el 1 de octubre de 1928.

<sup>1/</sup> Al 17 de septiembre de 2008.

## NASDAQ

DE ENERO DE 2006 A SEPTIEMBRE DE 2008<sup>1/</sup>

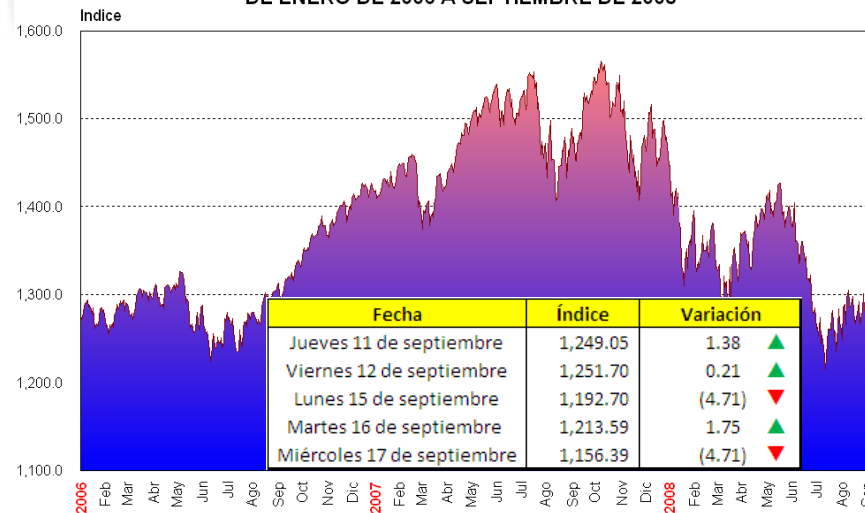


El NASDAQ es un índice que se caracteriza por comprender un total de 5,000 empresas de alta tecnología en electrónica, informática, telecomunicaciones, biotecnología, etc. El índice fue creado el 5 de febrero de 1971.

<sup>1/</sup> Al 17 de septiembre de 2008.

## STANDARD AND POOR'S 500

DE ENERO DE 2006 A SEPTIEMBRE DE 2008<sup>1/</sup>

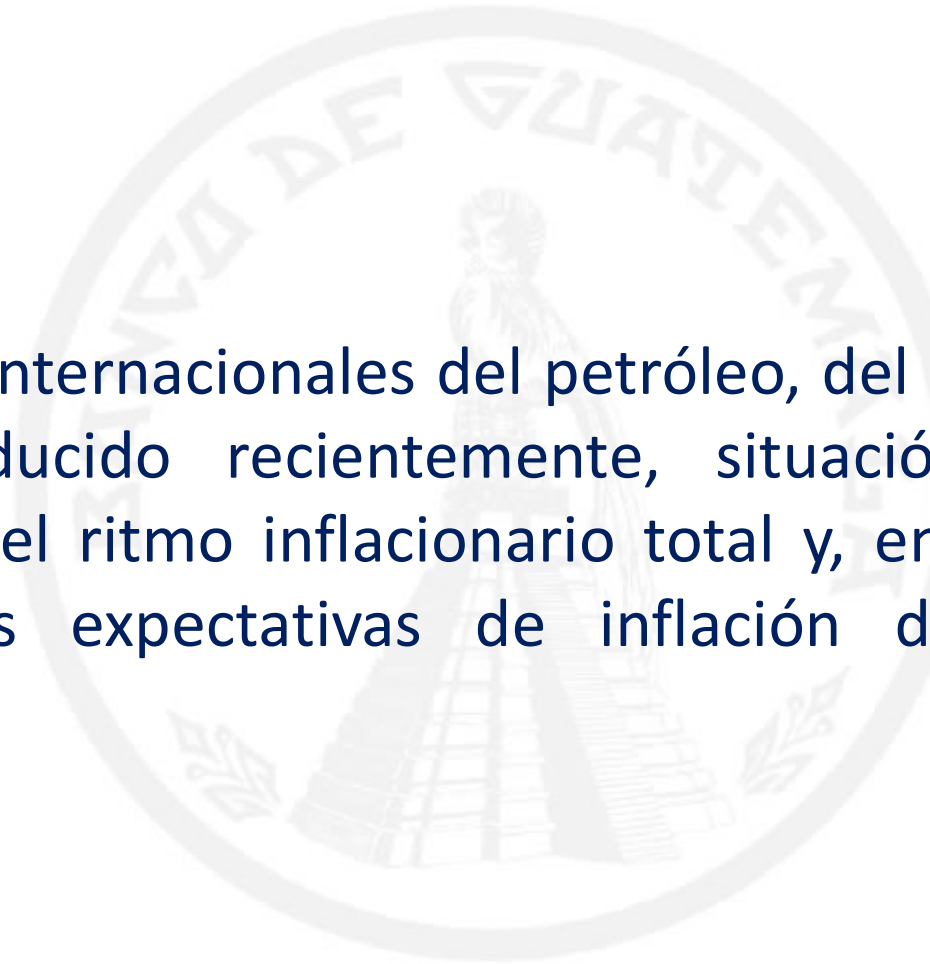


Índice que incorpora el comportamiento promedio del precio de 500 acciones de la bolsa de valores de Nueva York.

Este índice está diseñado para medir el comportamiento de la economía doméstica a través de los cambios en el valor de 500 acciones que representan las principales industrias. Fue desarrollado con una base de 10 puntos para el periodo de 1941 a 1943.

<sup>1/</sup> Al 17 de septiembre de 2008.

BANCO DE GUATEMALA



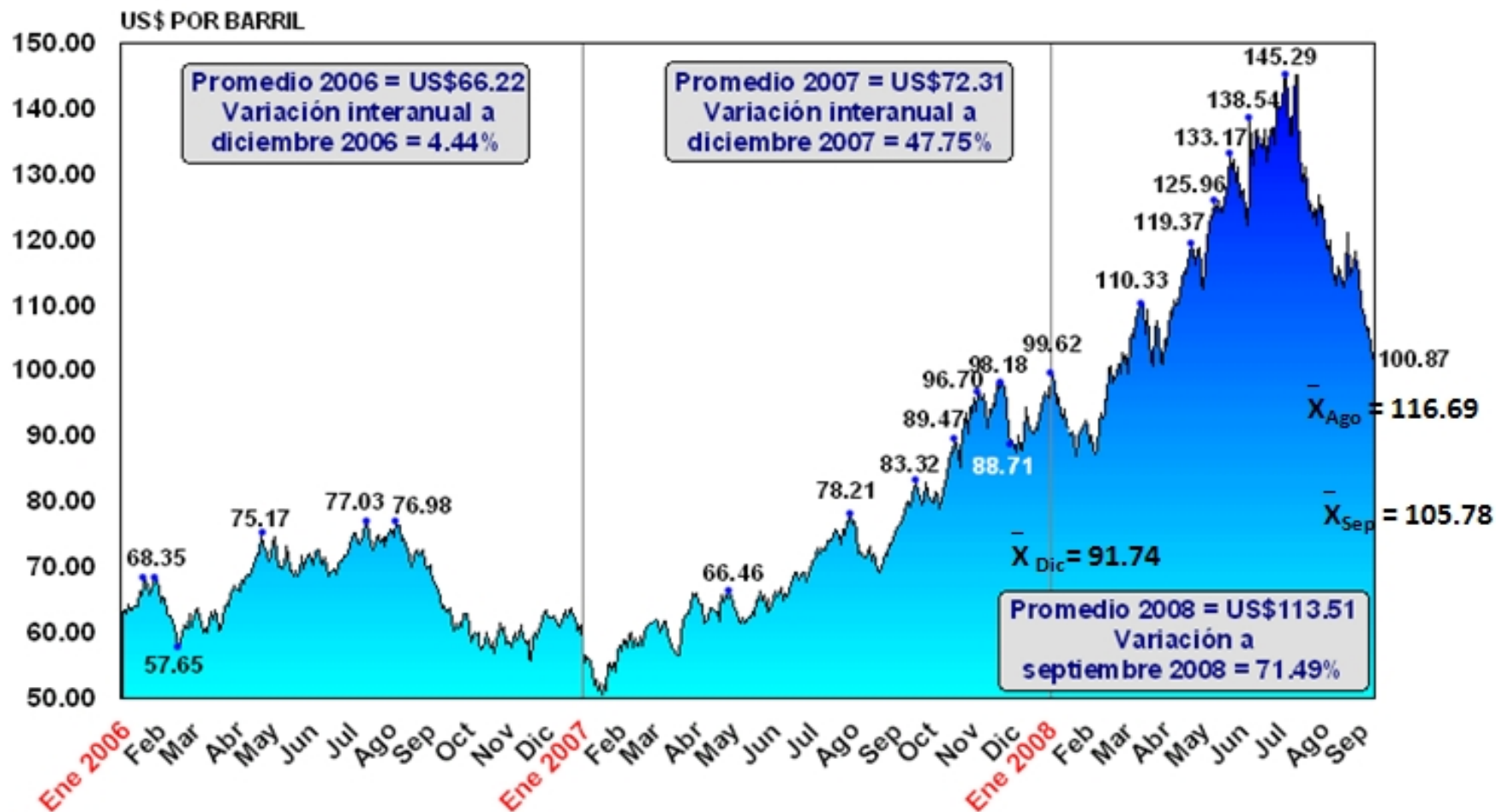
b) Los precios internacionales del petróleo, del maíz y del trigo se han reducido recientemente, situación que podría desacelerar el ritmo inflacionario total y, en consecuencia, moderar las expectativas de inflación de los agentes económicos.





# PETRÓLEO

BOLSA DE MERCANCIAS DE NUEVA YORK (NYMEX)  
 PRIMERA POSICIÓN A FUTURO  
 PERÍODO ENERO 2006 A SEPTIEMBRE DE 2008<sup>1/</sup>



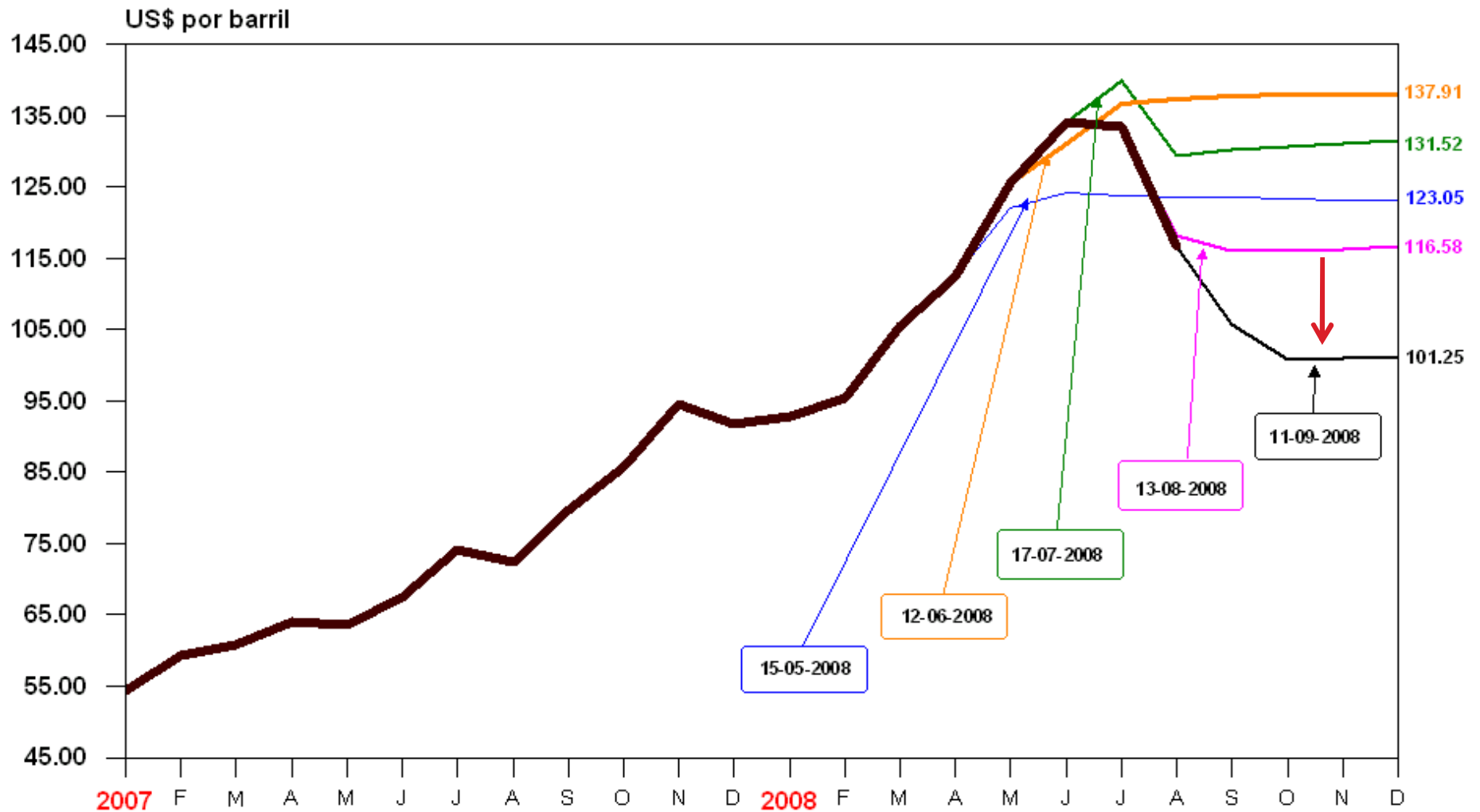
<sup>1/</sup> Al 11 de septiembre.  
 Fuente: Bloomberg.



BANCO DE GUATEMALA

# PETRÓLEO

PRECIOS FUTUROS BOLSA DE MERCANCIAS DE NUEVA YORK  
AÑOS 2007 - 2008

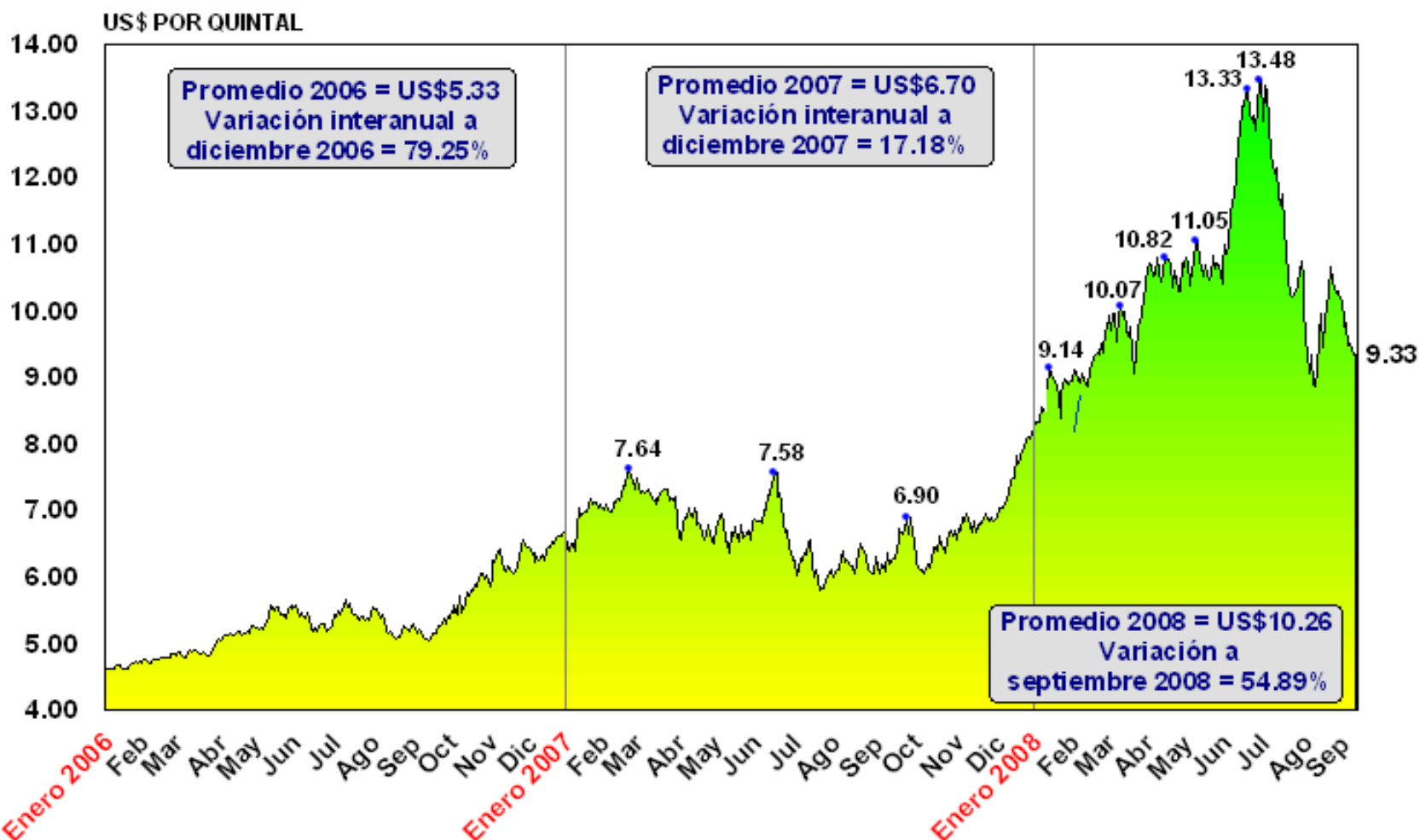


Fuente: BLOOMBERG



# MAÍZ

BOLSA DE MERCANCIAS DE CHICAGO (CBOT)  
PRIMERA POSICIÓN A FUTURO  
PERÍODO ENERO 2006 A SEPTIEMBRE 2008<sup>1/</sup>



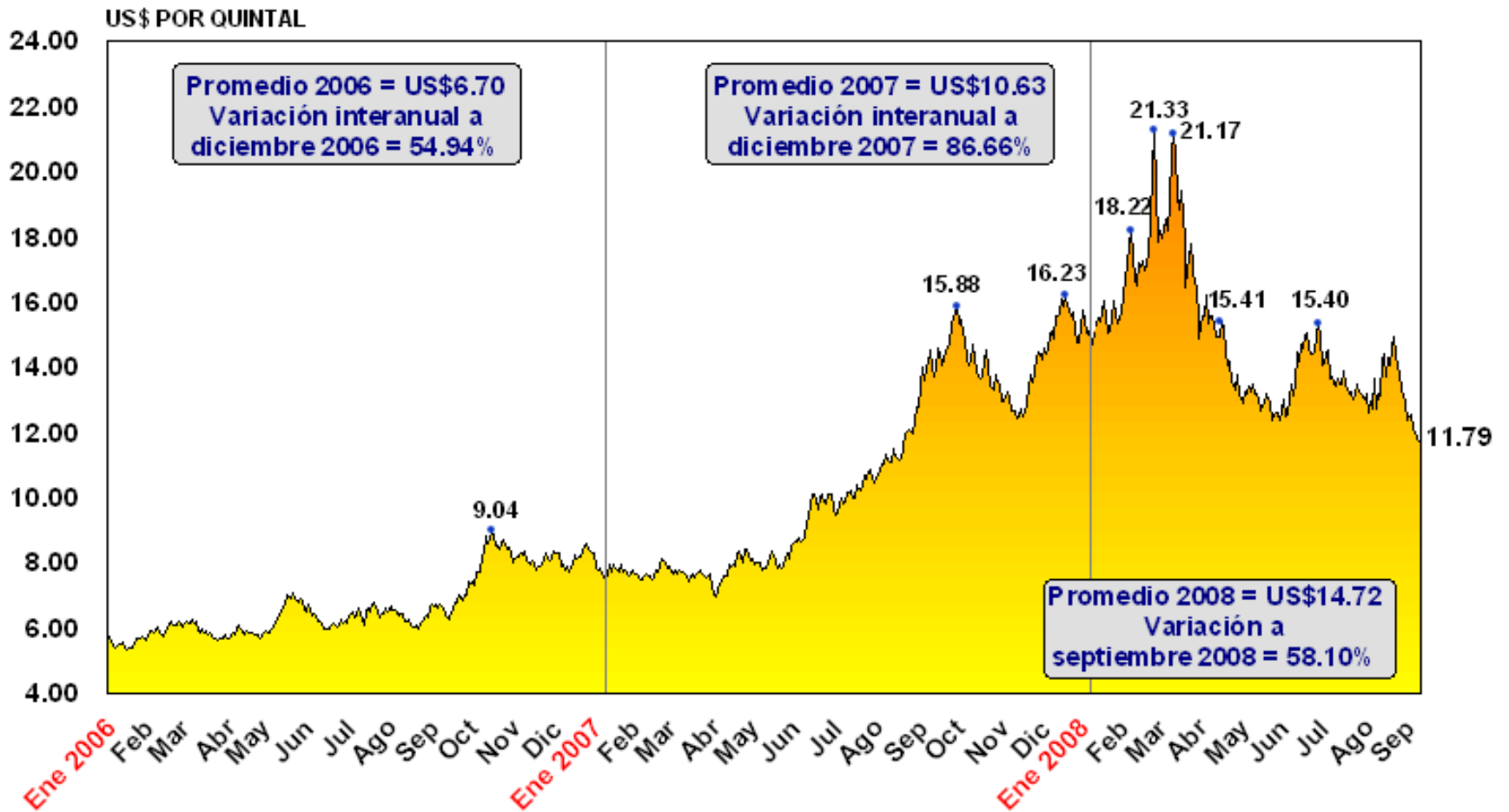
<sup>1/</sup> Al 11 de septiembre.  
Fuente: Bloomberg.





# TRIGO

BOLSA DE MERCANCIAS DE CHICAGO (CBOT)  
PRIMERA POSICIÓN A FUTURO  
PERÍODO ENERO 2006 A SEPTIEMBRE 2008<sup>1/</sup>



<sup>1/</sup> Al 11 de septiembre.  
Fuente: Bloomberg.

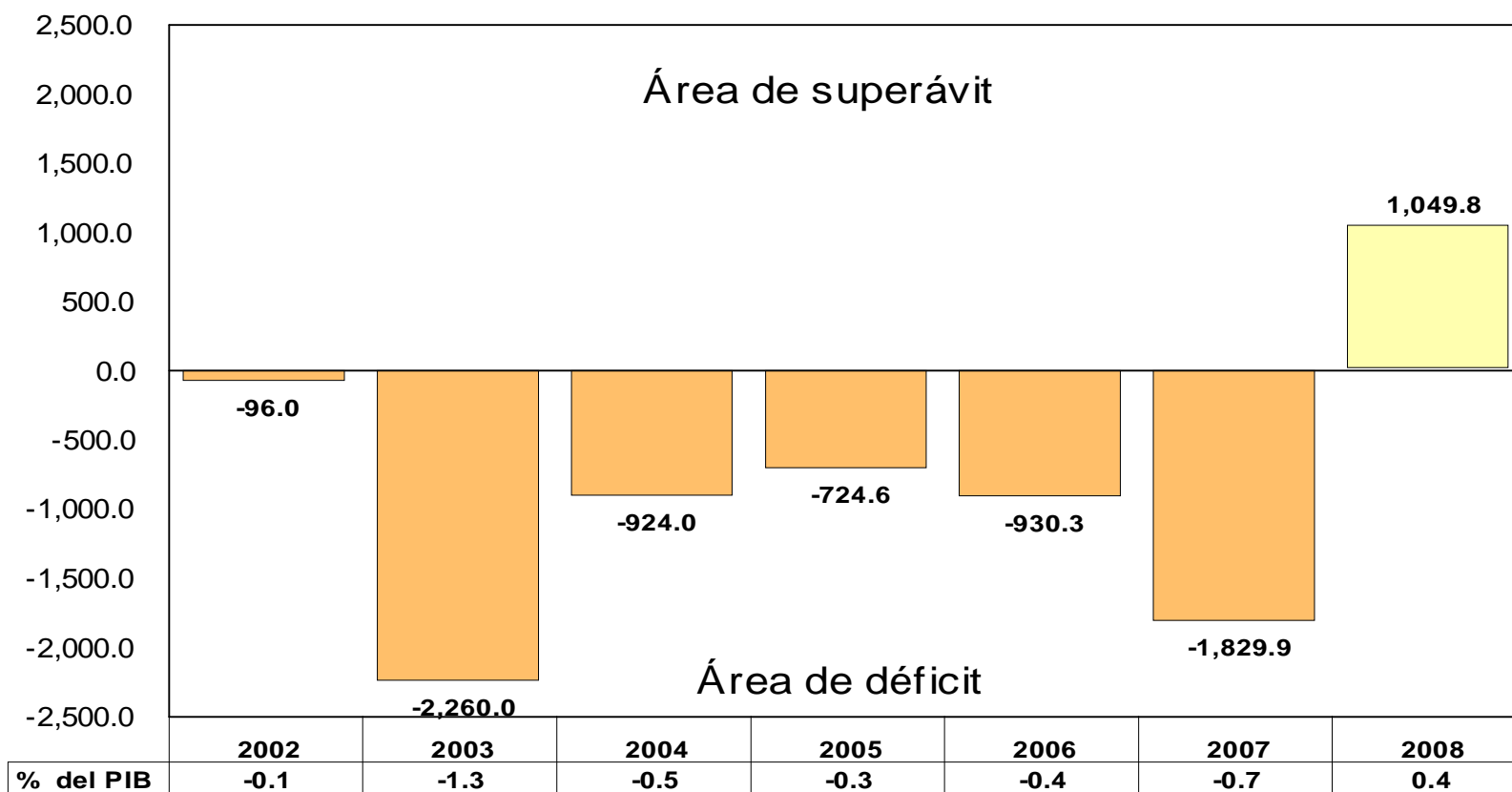


BANCO DE GUATEMALA

c) A agosto de 2008, las finanzas públicas continuaron registrando un superávit, ubicándose en Q1,049.8 millones, equivalente a 0.4% del PIB.

## SUPERÁVIT O DÉFICIT FISCAL A AGOSTO DE CADA AÑO

En millones de Quetzales  
Años 2002-2008<sup>\*/</sup>

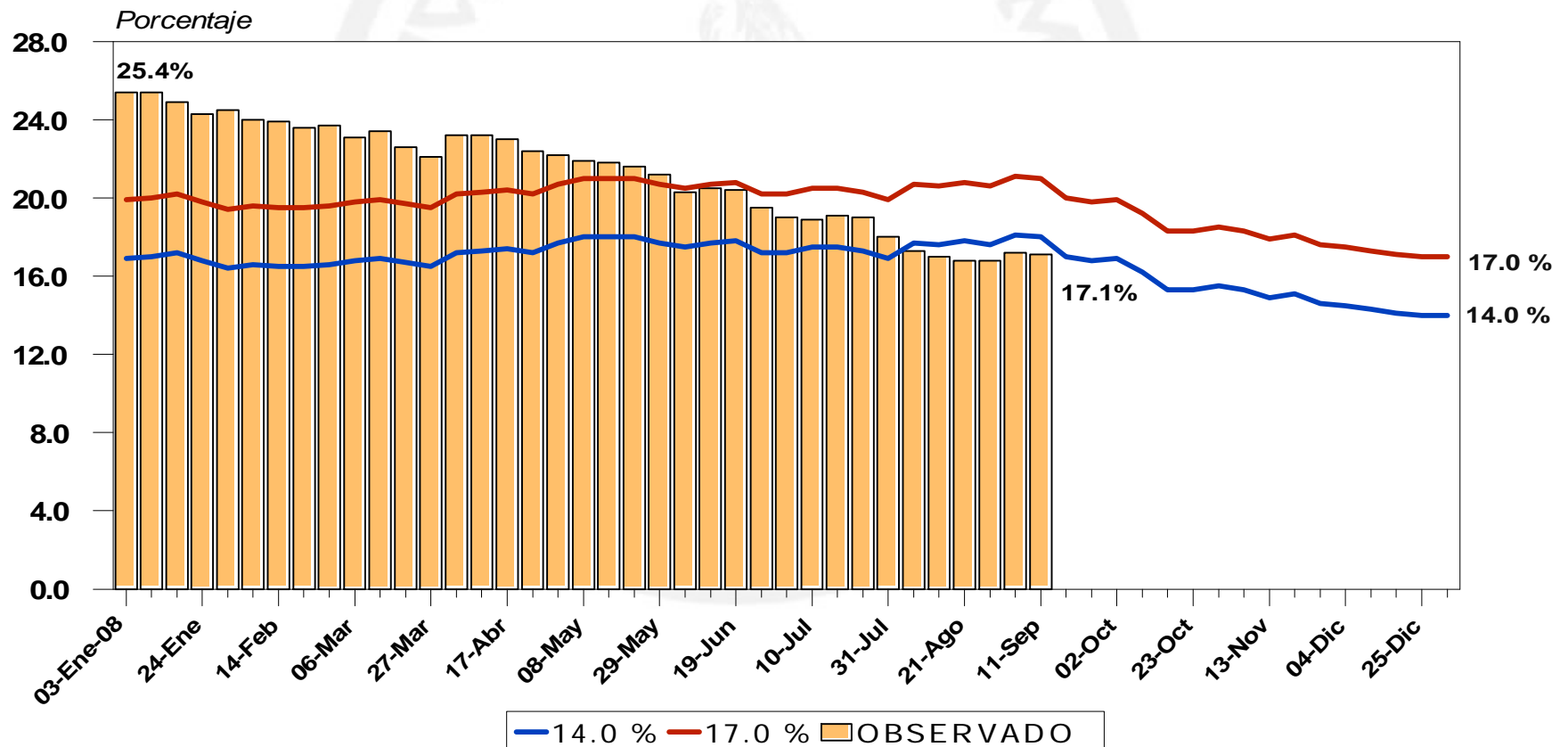


<sup>\*/</sup> Cifras preliminares del Ministerio de Finanzas Públicas.



d) La variación interanual del crédito bancario al sector privado ha venido desacelerándose y se ubica por debajo del límite inferior de su corredor estimado.

## CRÉDITO BANCARIO AL SECTOR PRIVADO (M/N+M/E) CORREDOR ESTIMADO PARA 2008 \* VARIACIÓN INTERANUAL

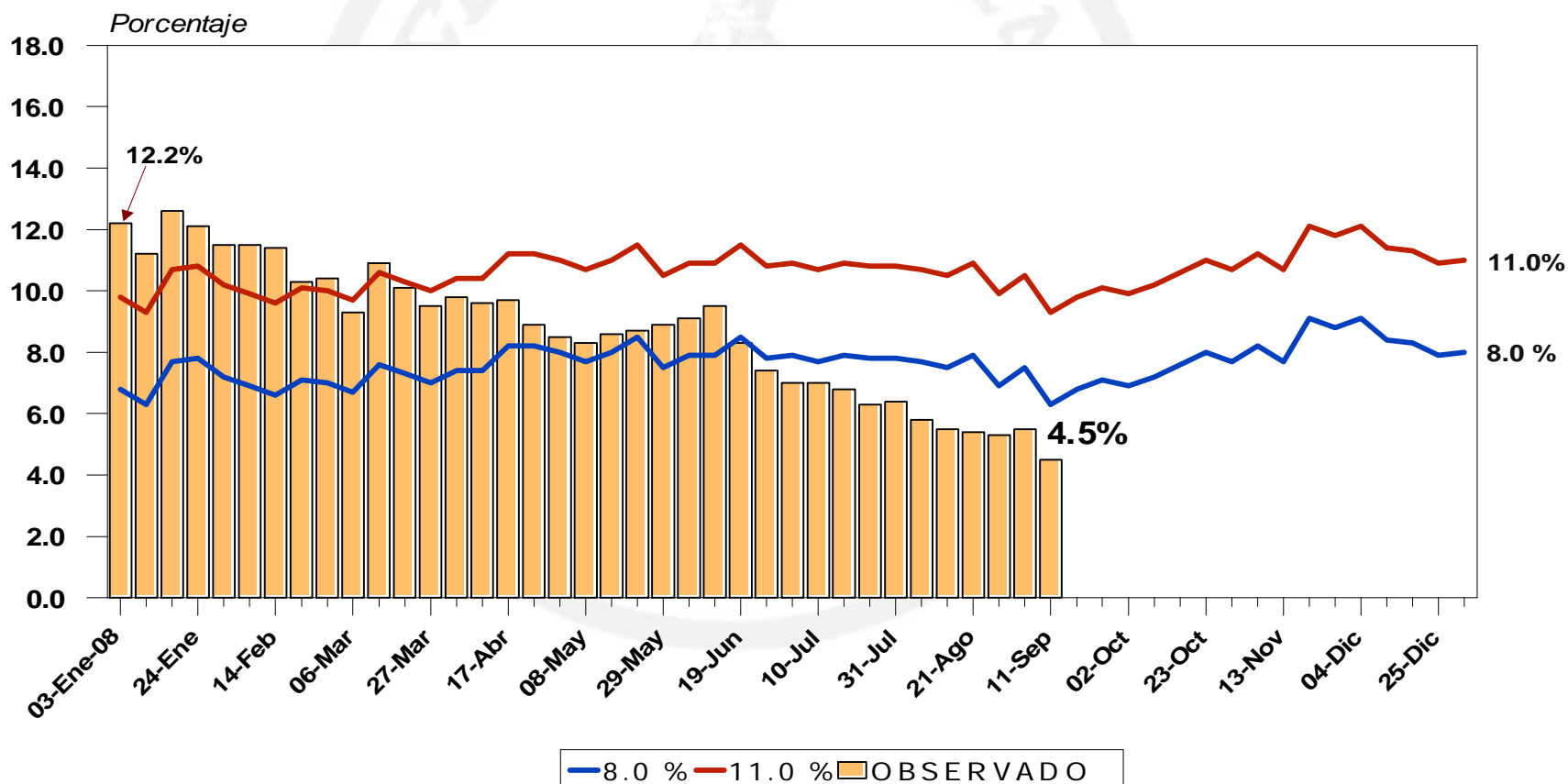


\* Al 4 de septiembre



d) La variación interanual de los medios de pago se ha desacelerado y se ubica por debajo del límite inferior de su respectivo corredor.

## MEDIOS DE PAGO (M/N+M/E) CORREDOR ESTIMADO AÑO 2008 \* VARIACIÓN RELATIVA INTERANUAL



\* Al 4 de septiembre





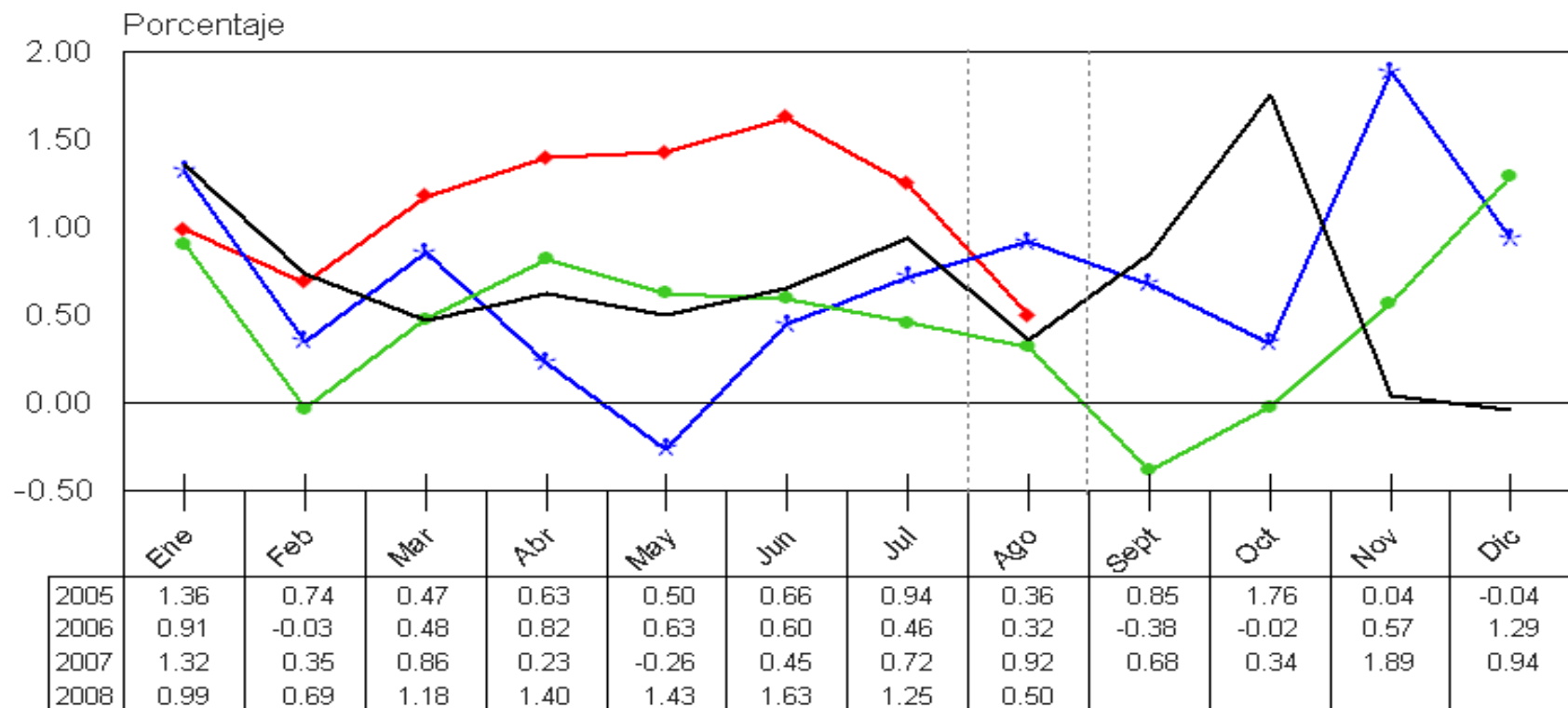
e) La variación mensual del IPC en agosto al situarse en 0.50%, fue la menor registrada en el año.

## ÍNDICE DE PRECIOS AL CONSUMIDOR

-Nivel República-

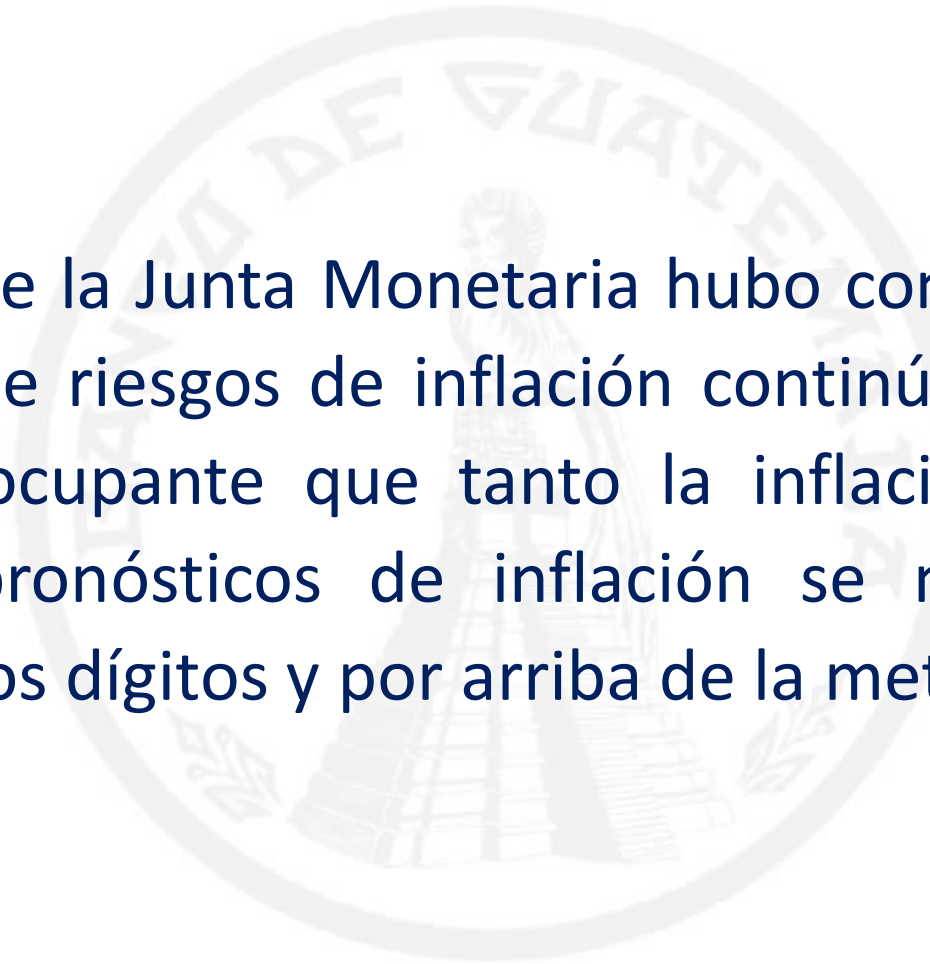
### VARIACIÓN INTERMENSUAL

2005 - 2008



—2005 —2006 \*2007 —2008





En el seno de la Junta Monetaria hubo consenso en que el balance de riesgos de inflación continúa complejo y que es preocupante que tanto la inflación observada como los pronósticos de inflación se mantienen en niveles de dos dígitos y por arriba de la meta establecida.



En ese contexto, la Junta Monetaria destacó que si bien la prudencia aconsejaba en esta ocasión continuar con la pausa en los aumentos a la tasa de interés líder, era importante observar la evolución del balance de riesgos de inflación a efecto de establecer sus cambios y orientación en el próximo mes, siendo particularmente relevante monitorear las expectativas de inflación, los pronósticos de inflación y la inflación observada, a efecto de adoptar oportunamente los ajustes que requiera la tasa de interés de política monetaria.





***MUCHAS GRACIAS***

***[www.banguat.gob.gt](http://www.banguat.gob.gt)***

