



---

# **POLÍTICA MONETARIA, CAMBIARIA Y CREDITICIA**

## **(Desempeño Reciente)**

Referencia: Lic. Lizardo Sosa

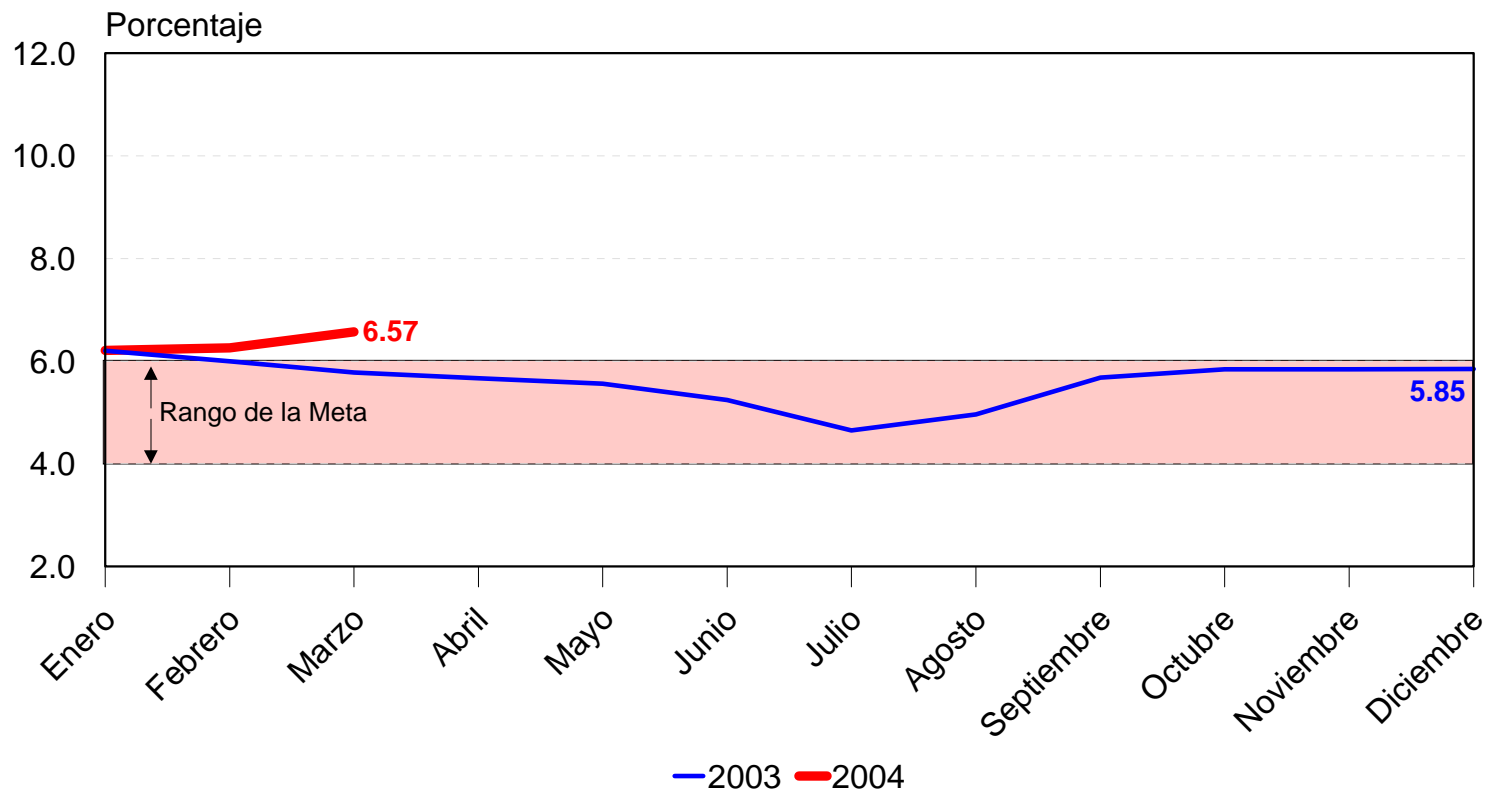
Presidente del Banco de Guatemala



# RITMO INFLACIONARIO, NIVEL REPÚBLICA

IPC BASE DICIEMBRE 2000

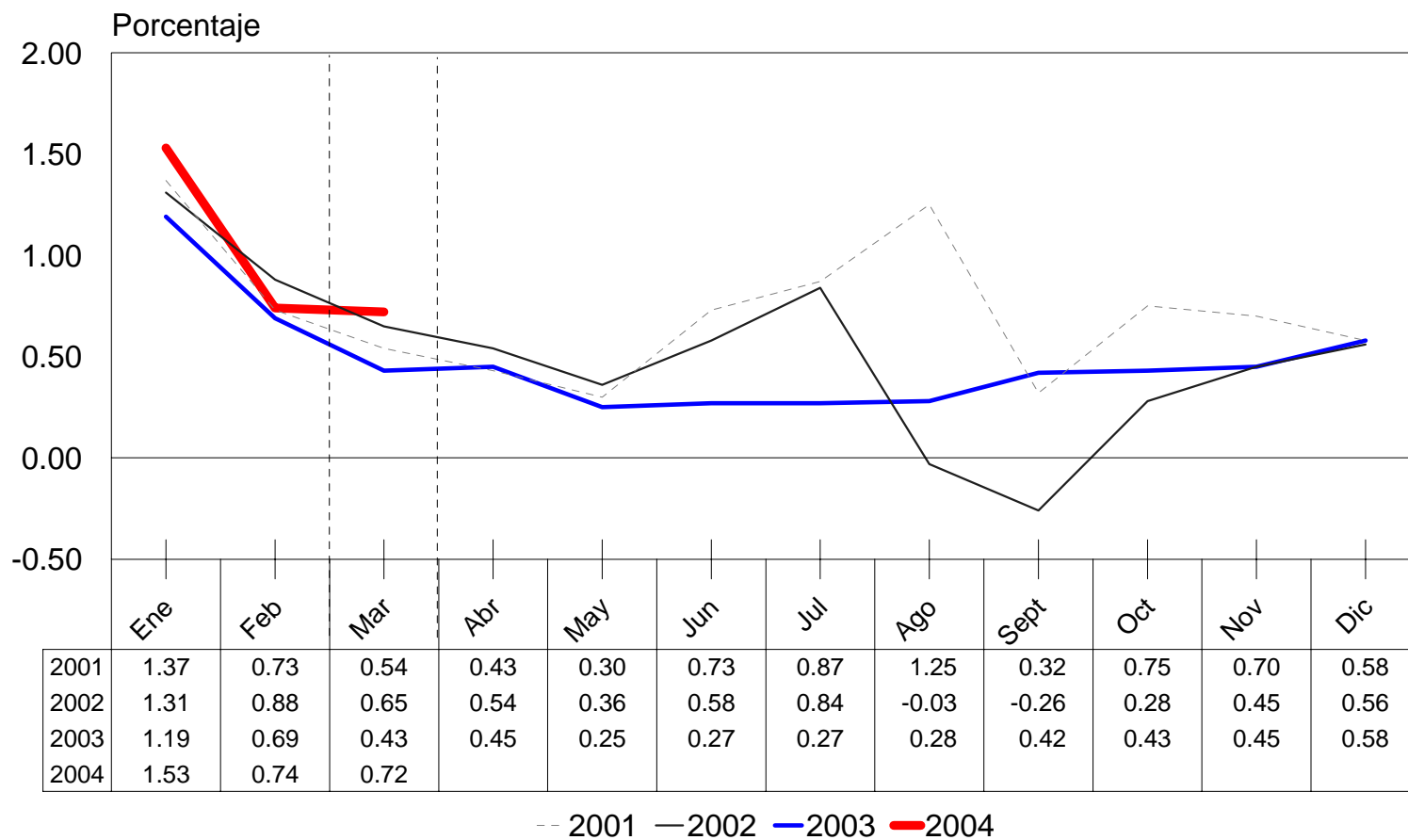
2003 - 2004



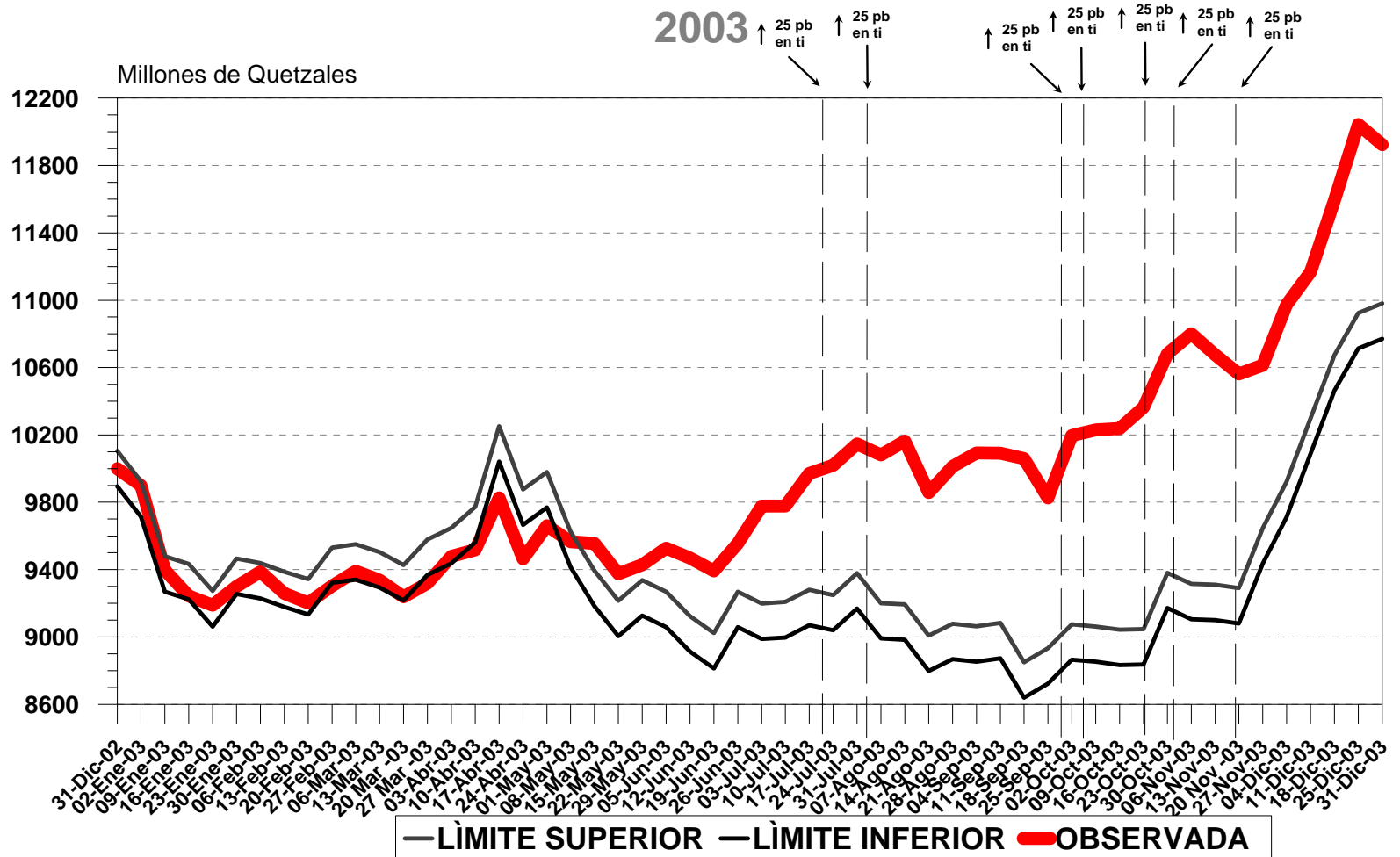
# ÍNDICE DE PRECIOS AL CONSUMIDOR -Nivel República-

## VARIACIÓN INTERMENSUAL

### 2001 - 2004

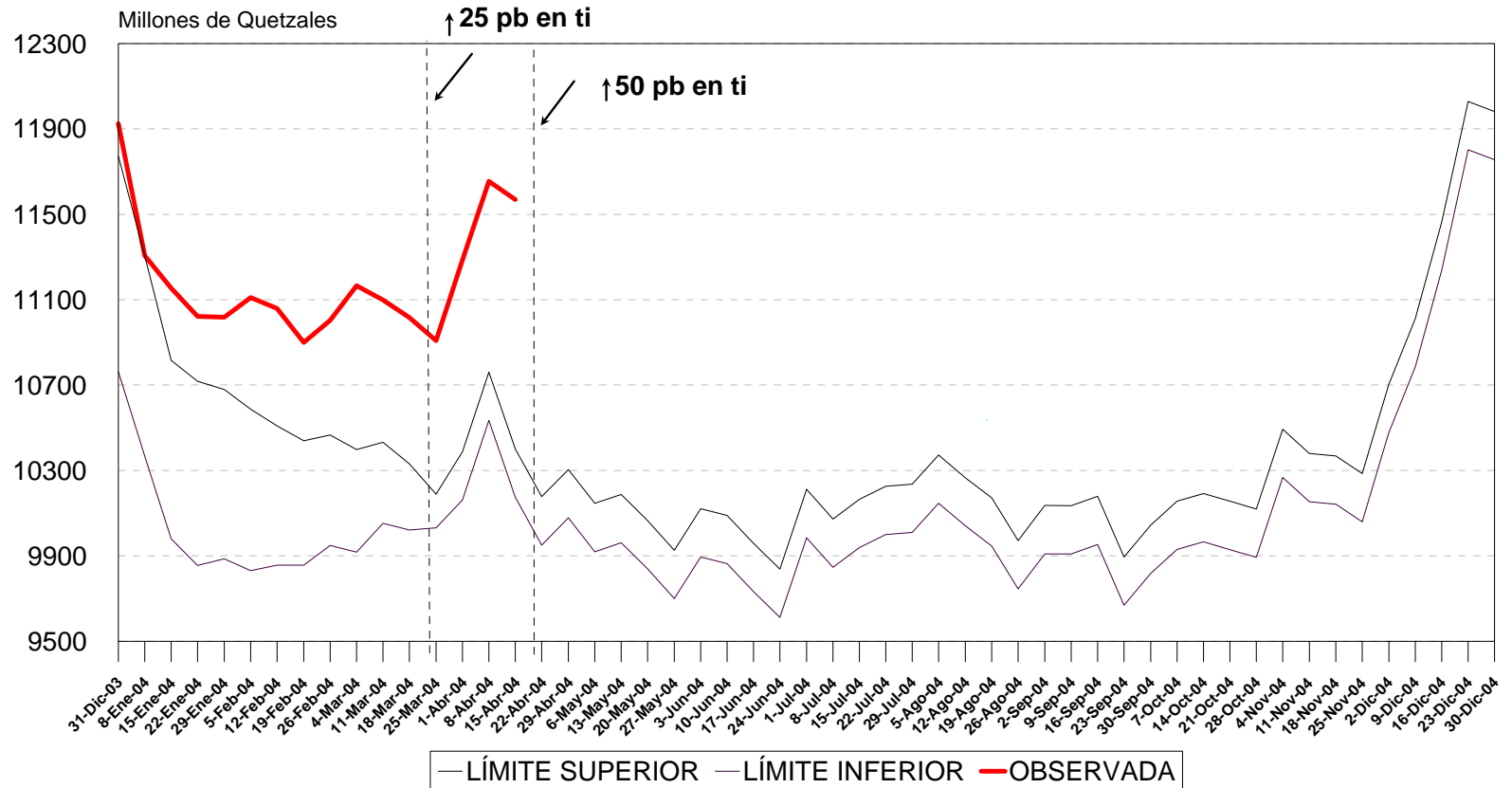


# EMISIÓN MONETARIA PROGRAMADA Y OBSERVADA



NOTA:  
 pb = Puntos básicos  
 ti = Ajuste en la tasa de interés de CDPs a 28 días plazo

# EMISIÓN MONETARIA PROGRAMADA Y OBSERVADA AÑO 2004



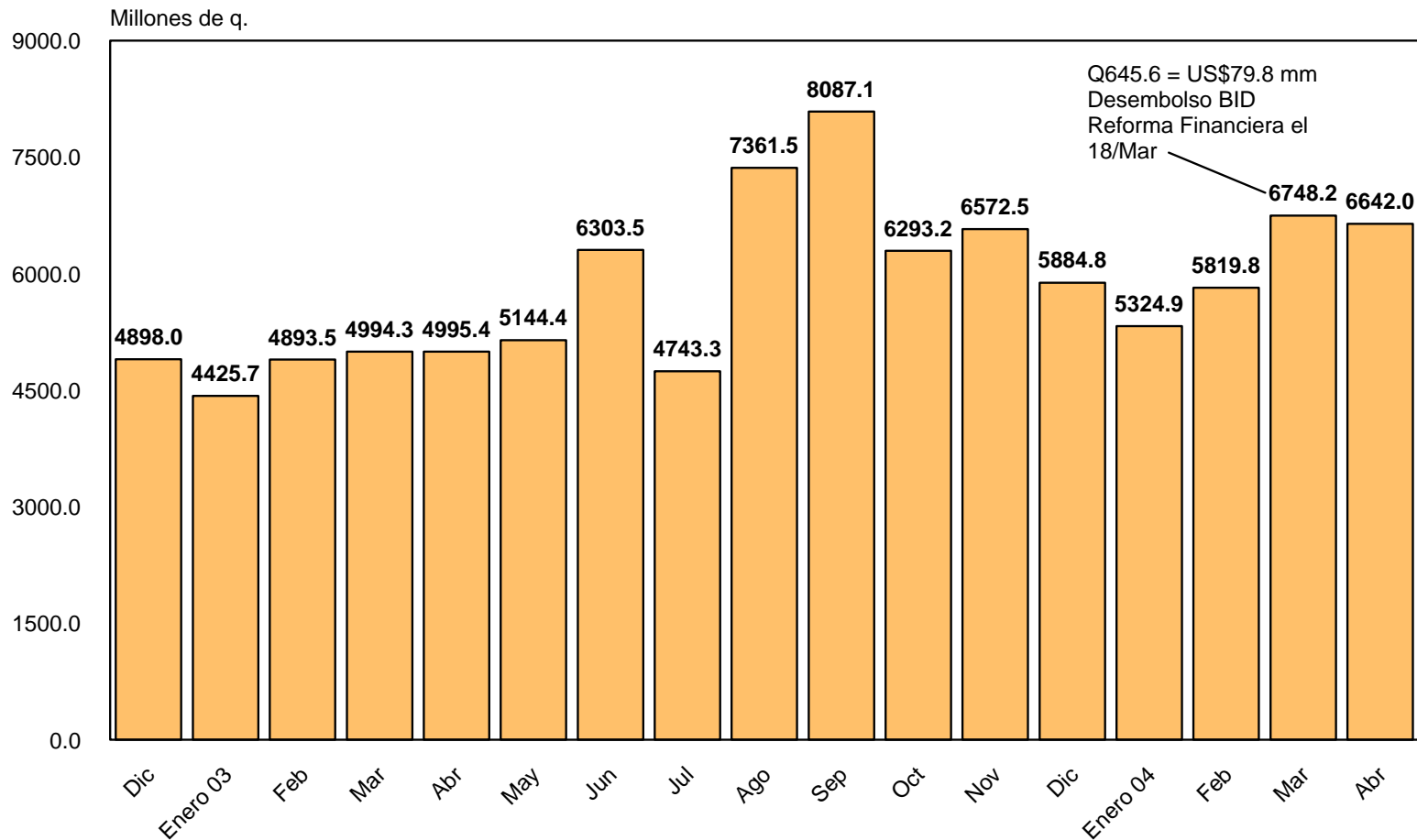
NOTA:  
pb = Puntos básicos  
ti = Ajuste en la tasa de interés de CDPs a 28 días plazo

# GOBIERNO CENTRAL

## DEPÓSITOS EN EL BANCO DE GUATEMALA

### SALDO A FIN DE MES

#### DICIEMBRE 2002 - ABRIL 2004 <sup>a/</sup>



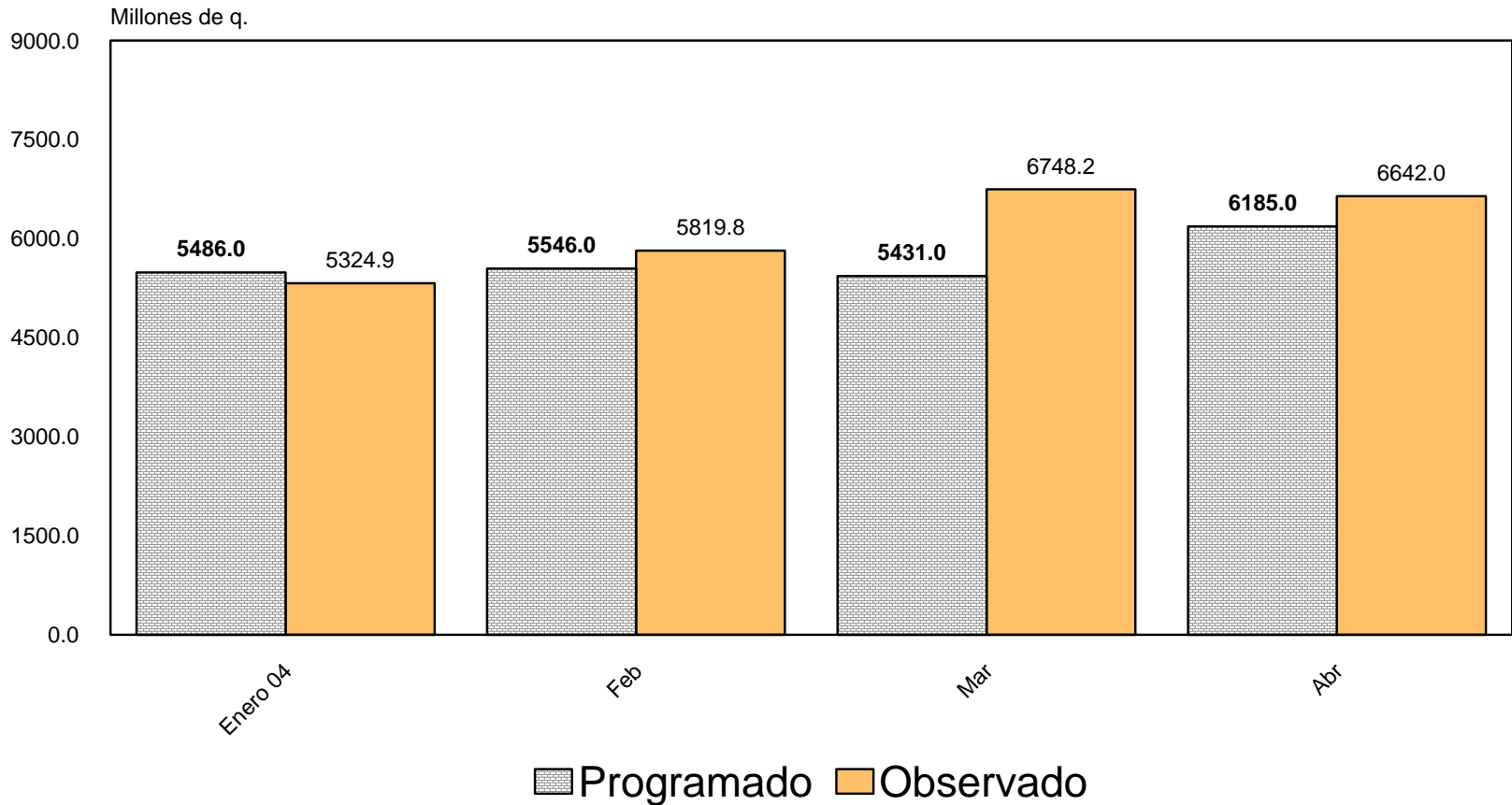
a/ Al 13 de abril

# GOBIERNO CENTRAL

## DEPÓSITOS EN EL BANCO DE GUATEMALA

### SALDOS A FIN DE MES

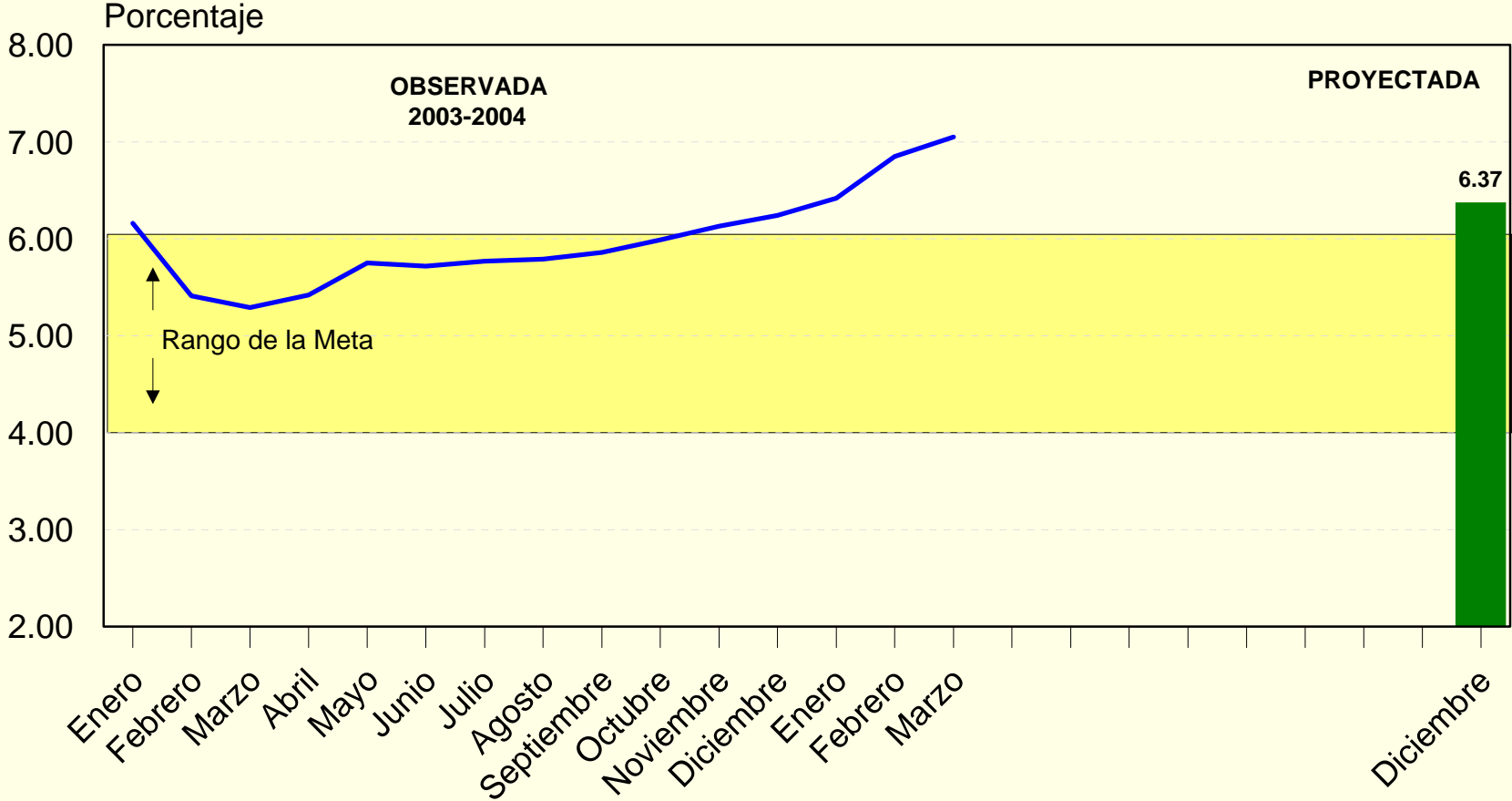
#### DICIEMBRE 2002 - ABRIL 2004 *a/*



a/ Al 13 de abril

# INFLACIÓN SUBYACENTE

## OBSERVADA Y PROYECTADA

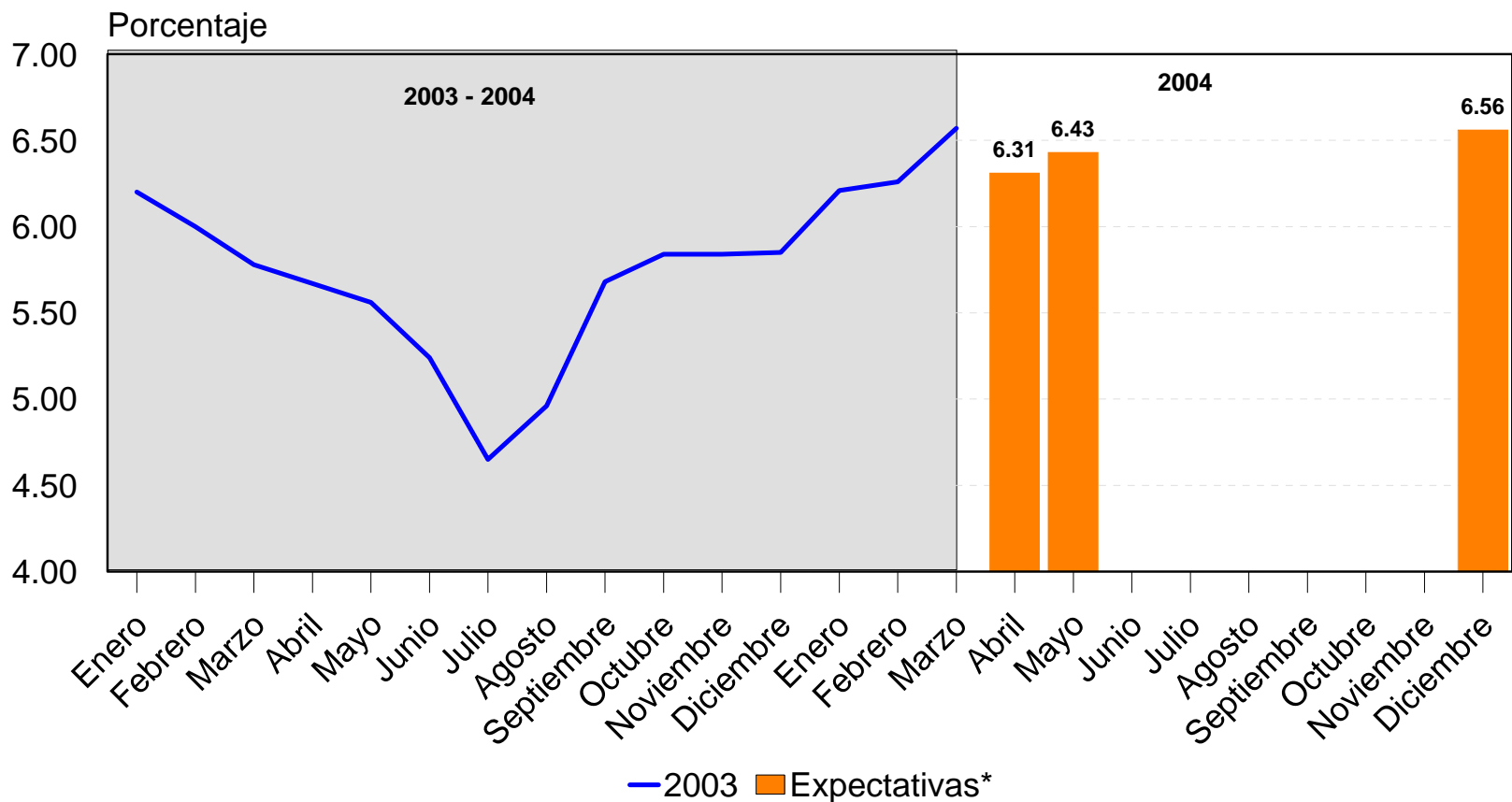




# EXPECTATIVAS DE INFLACIÓN DEL SECTOR PRIVADO

## RITMO INFLACIONARIO

2003 - 2004



\*Se refiere a la encuesta realizada durante la segunda semana de marzo de 2004

***Muchas Gracias por su atención!***

Conferencia: Lic. Lizardo Sosa

Presidente del Banco de Guatemala

