



DESEMPEÑO MACROECONÓMICO Y CRECIMIENTO

**Cámara Oficial Española de
Comercio de Guatemala**

**Licda. María Antonieta de Bonilla
Presidenta
Banco de Guatemala**

Guatemala, octubre de 2006

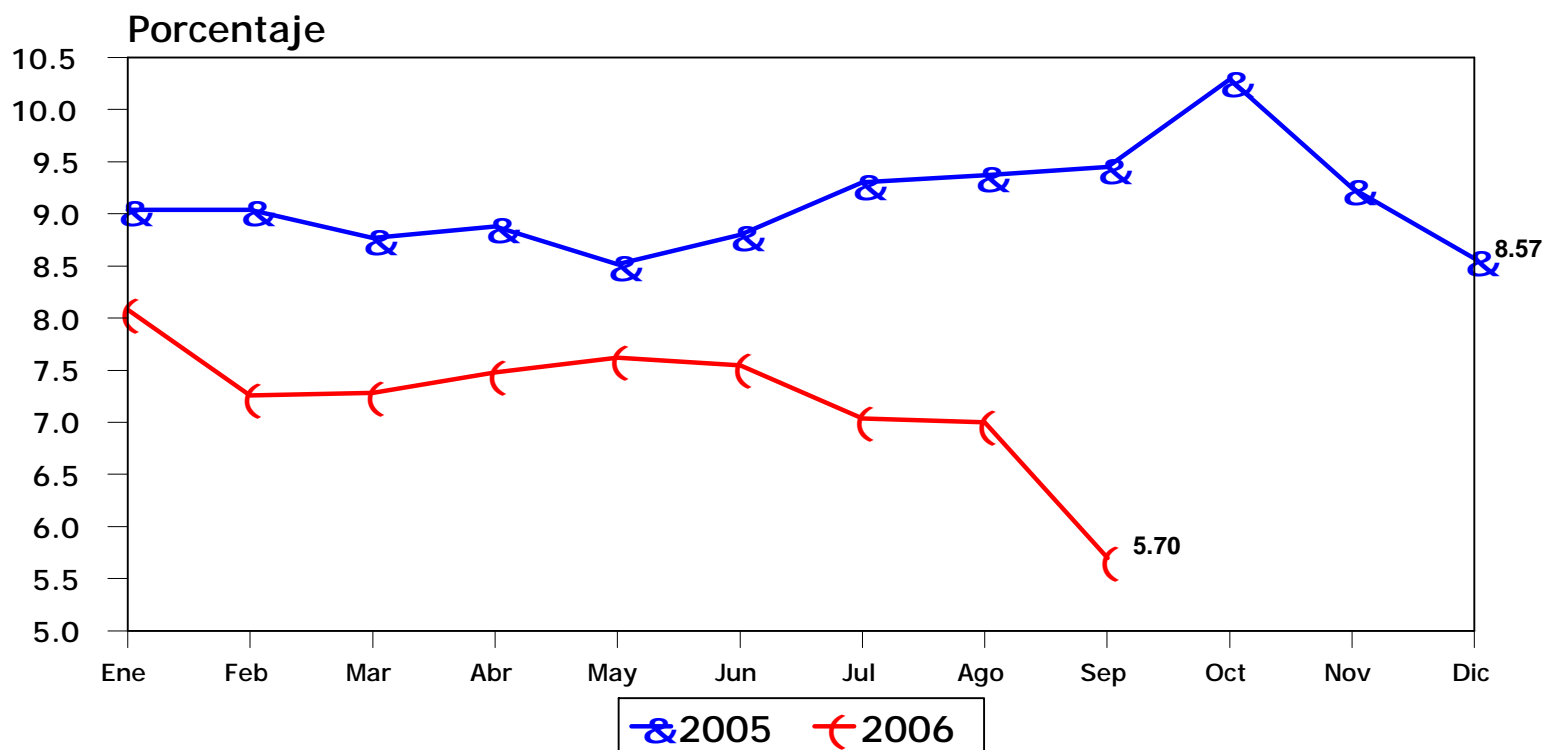


I. INFLACIÓN



De conformidad con el Índice de Precios al Consumidor -IPC- elaborado por el INE, al 30 de septiembre de 2006, a nivel República se registró un ritmo inflacionario de 5.70%.

ÍNDICE DE PRECIOS AL CONSUMIDOR RITMO INFLACIONARIO 2005 - 2006 */

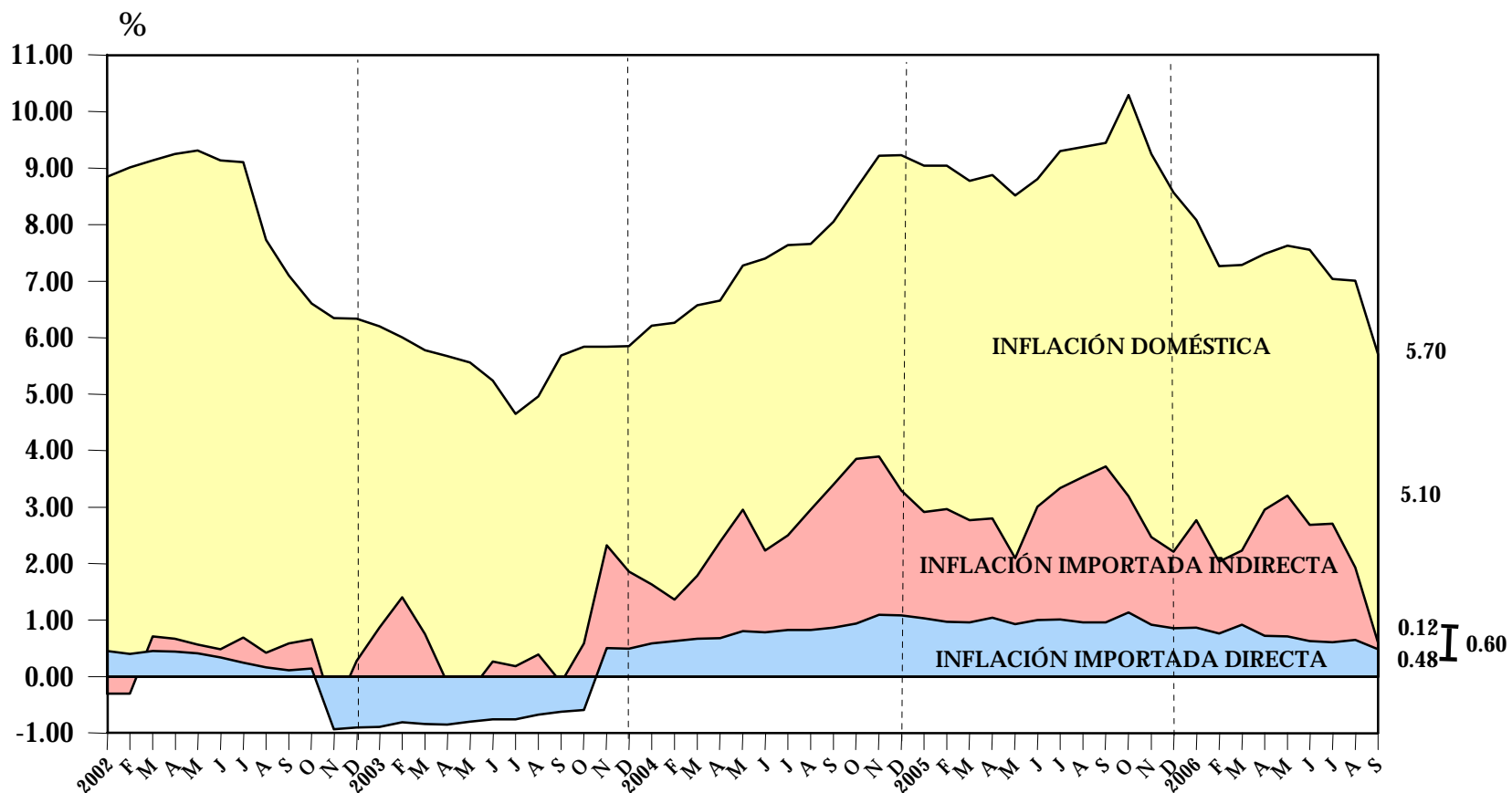


*/ A septiembre de 2006

Fuente: Instituto Nacional de Estadística -INE-

De la inflación total de 5.70% registrada a septiembre de 2006, la inflación doméstica tiene una participación de 5.10 puntos porcentuales y la inflación importada de 0.60 puntos porcentuales.

COMPOSICIÓN DE LA INFLACIÓN TOTAL 2002 - 2006 */

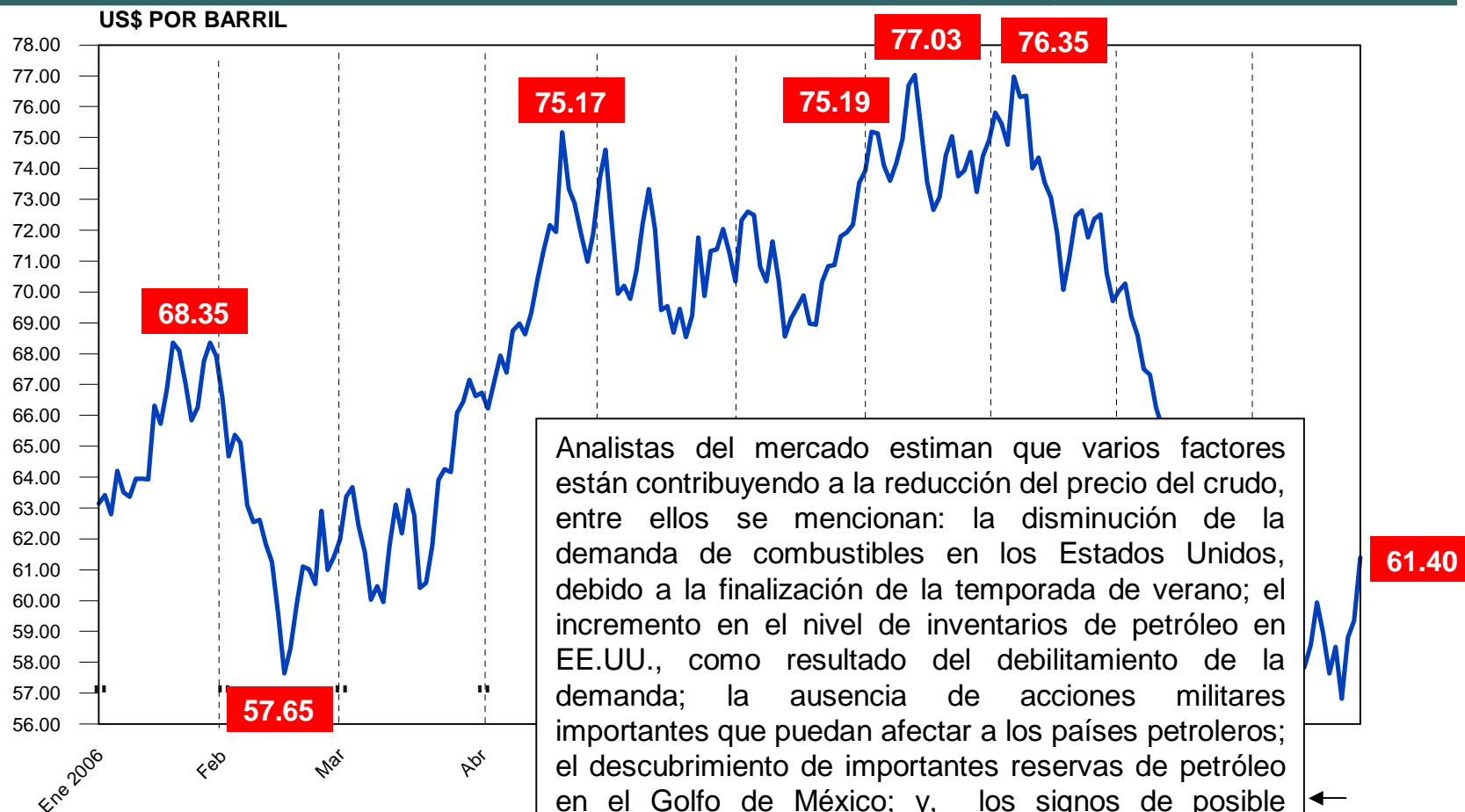


*/ Cifras preliminares a septiembre 2006

PETRÓLEO

BOLSA DE MERCANCIAS DE NUEVA YORK (NYMEX)
 PRIMERA POSICIÓN A FUTURO
 DEL 1 DE ENERO AL 25 DE OCTUBRE DE 2006

RÉCORD HISTÓRICO EL 14-07-2006

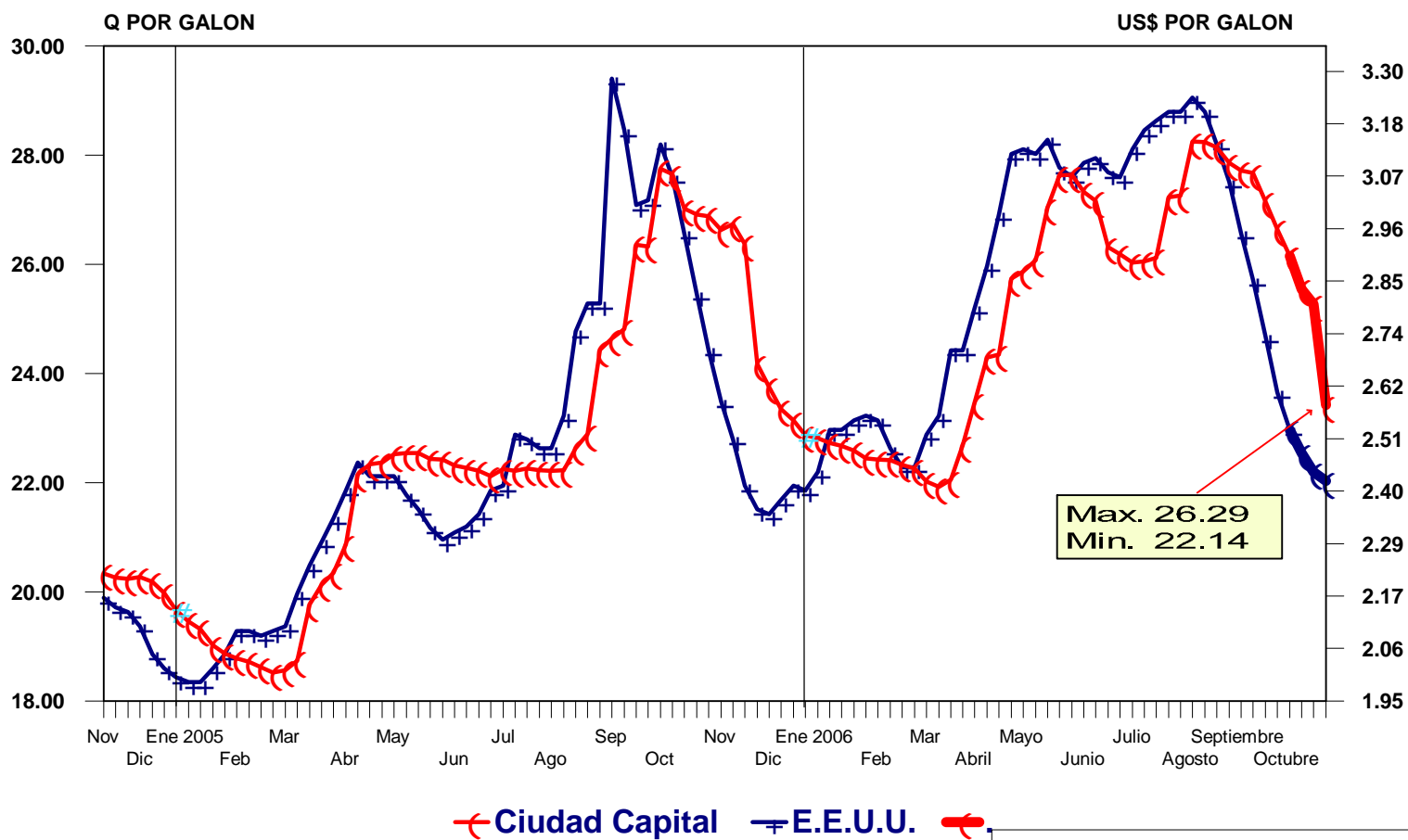


Fuente: Bloomberg.

Por cada 10% de incremento en el precio de la gasolina superior, el IPC varía 0.15 puntos porcentuales.

GASOLINA SUPERIOR

PRECIO PROMEDIO SEMANAL
2004 - 2006



Cifras al 23 de octubre de 2006

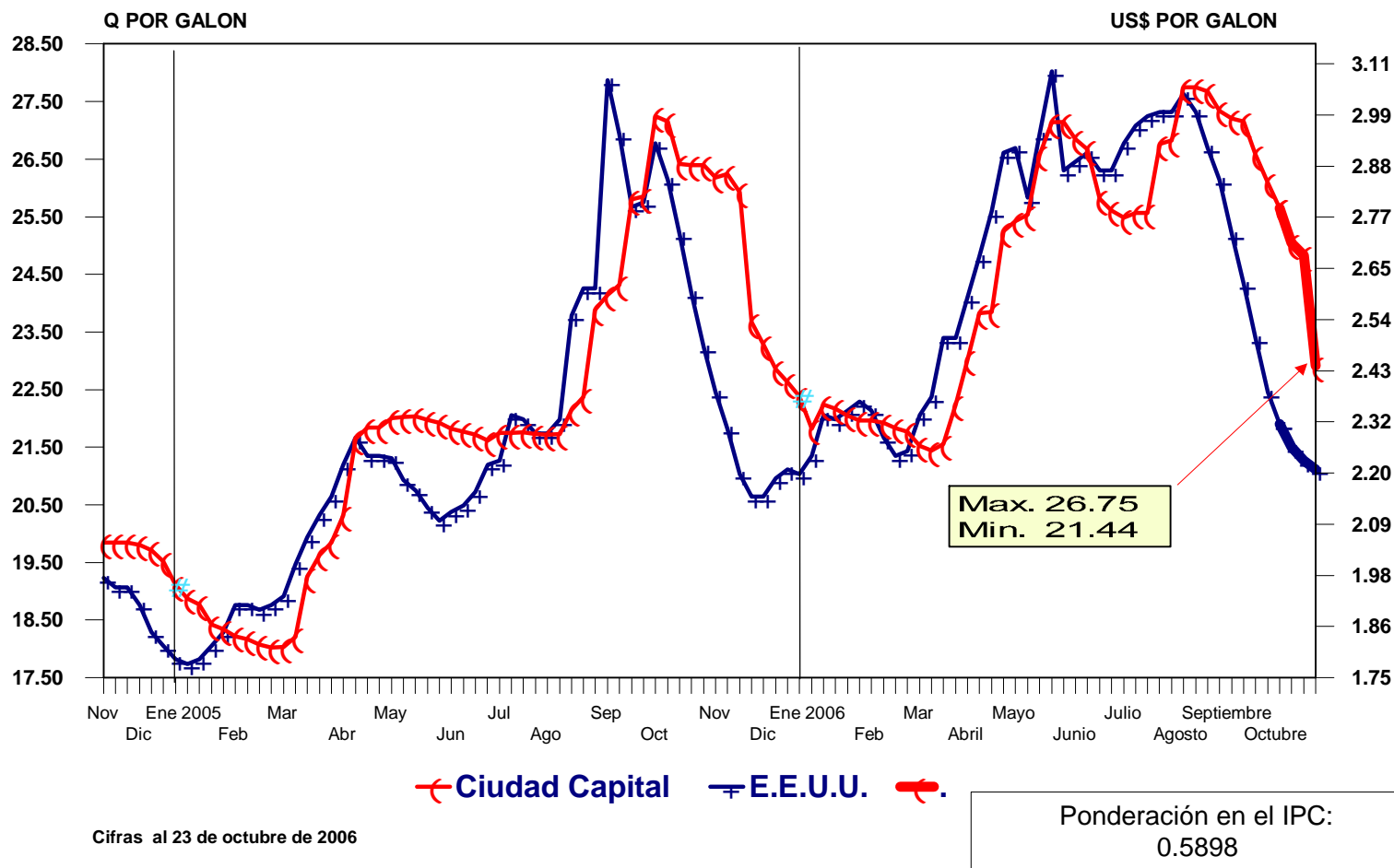
Ponderación en el IPC:
1.4566



Por cada 10% de incremento en el precio de la gasolina regular, el IPC varía 0.05 puntos porcentuales.

GASOLINA REGULAR

PRECIO PROMEDIO SEMANAL
2004 - 2006

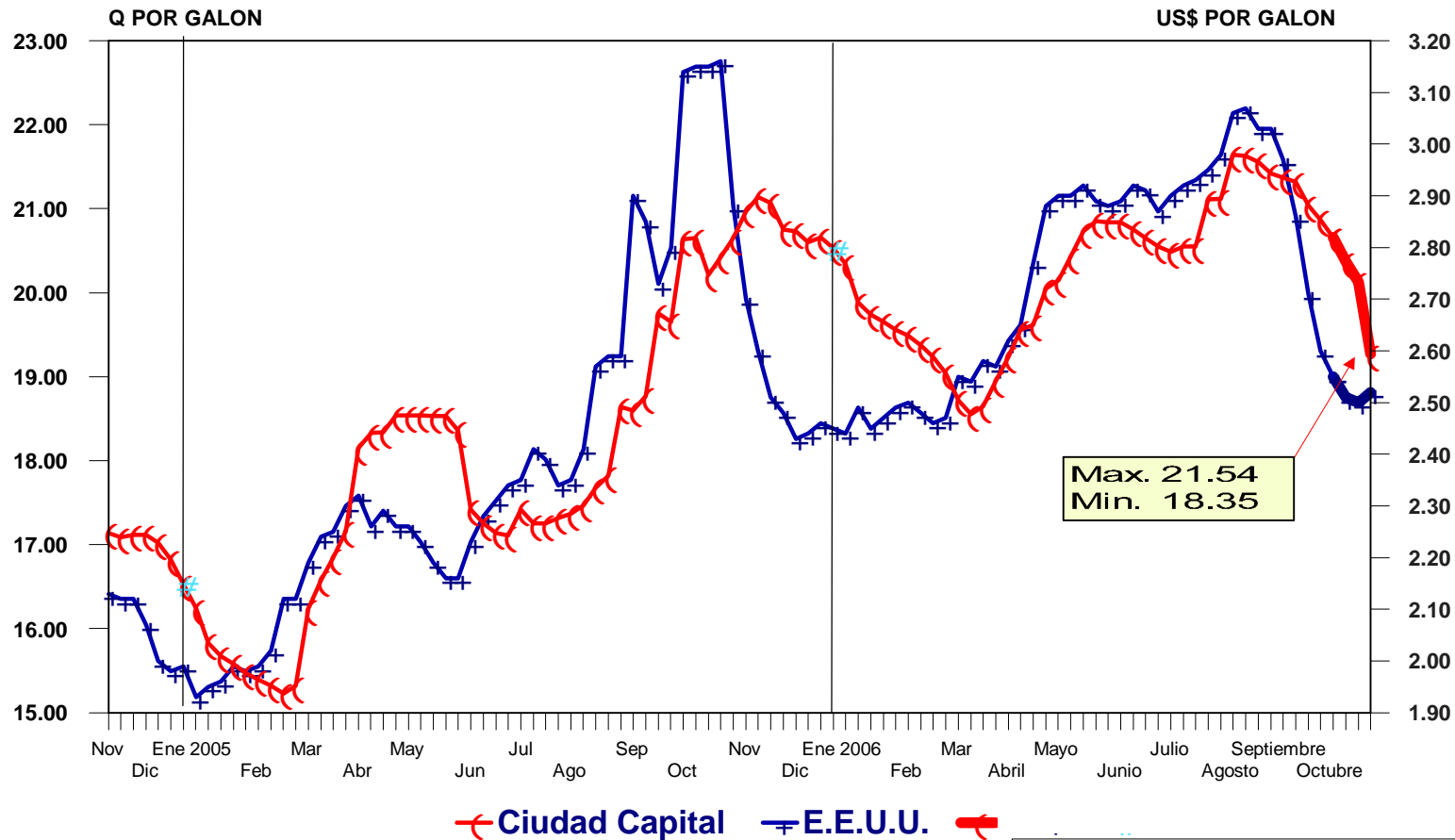




El impacto del precio del diesel en el IPC es indirecto.

DIESEL

PRECIO PROMEDIO SEMANAL
2004 - 2006



Cifras al 23 de octubre de 2006

El Diesel no se cotiza en el IPC.

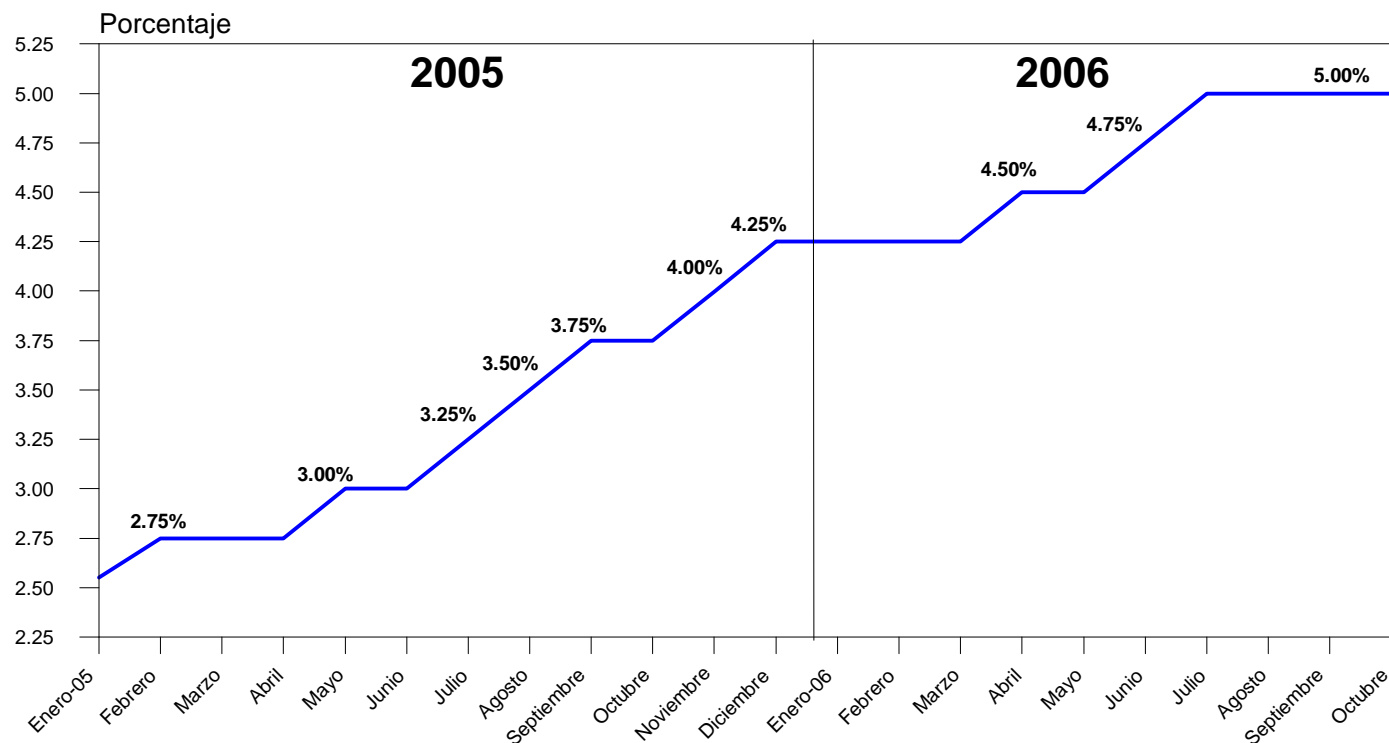
II. TASA DE INTERÉS LÍDER DE LA POLÍTICA MONETARIA

La tasa de interés líder de la política monetaria fue incrementada en siete ocasiones en 2005 y en tres ocasiones en 2006, a fin de moderar las expectativas inflacionarias y enviar un mensaje de certeza acerca del compromiso del Banco Central.

OPERACIONES DE ESTABILIZACIÓN MONETARIA

TASA DE INTERÉS LÍDER A 7 DÍAS
ENERO DE 2005 - OCTUBRE DE 2006

a/



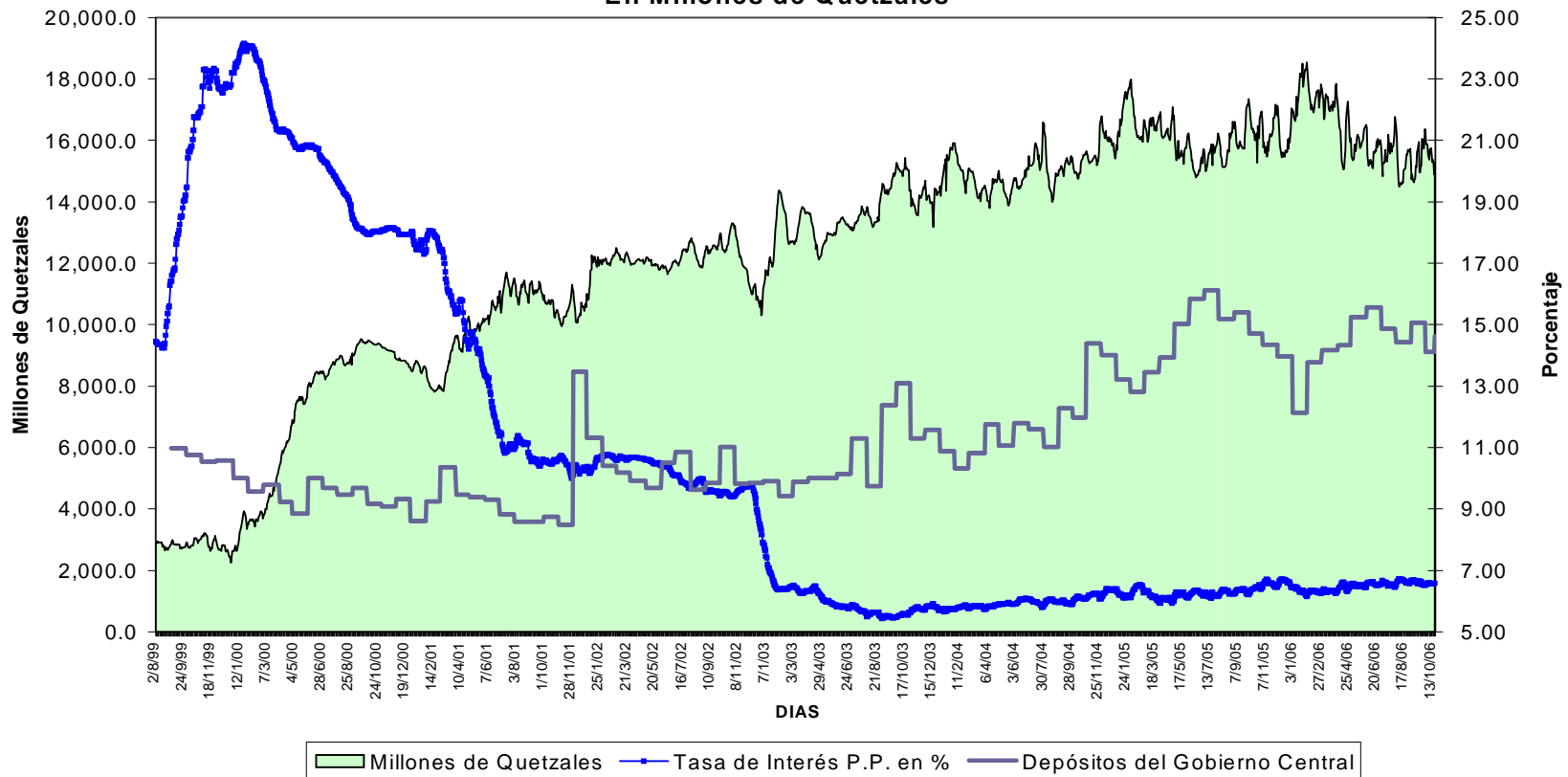
a/ Al 25 de octubre.

III. OPERACIONES DE ESTABILIZACIÓN MONETARIA Y APOYO DE LA POLÍTICA FISCAL



Al 19 de octubre de 2006, el saldo de las OEMs se ubicó en alrededor de Q15.3 millardos y su tasa de interés promedio ponderado en 6.58%. Por su parte, los depósitos del Gobierno Central en el Banco de Guatemala a esa misma fecha se ubicaron en Q9.9 millardos.

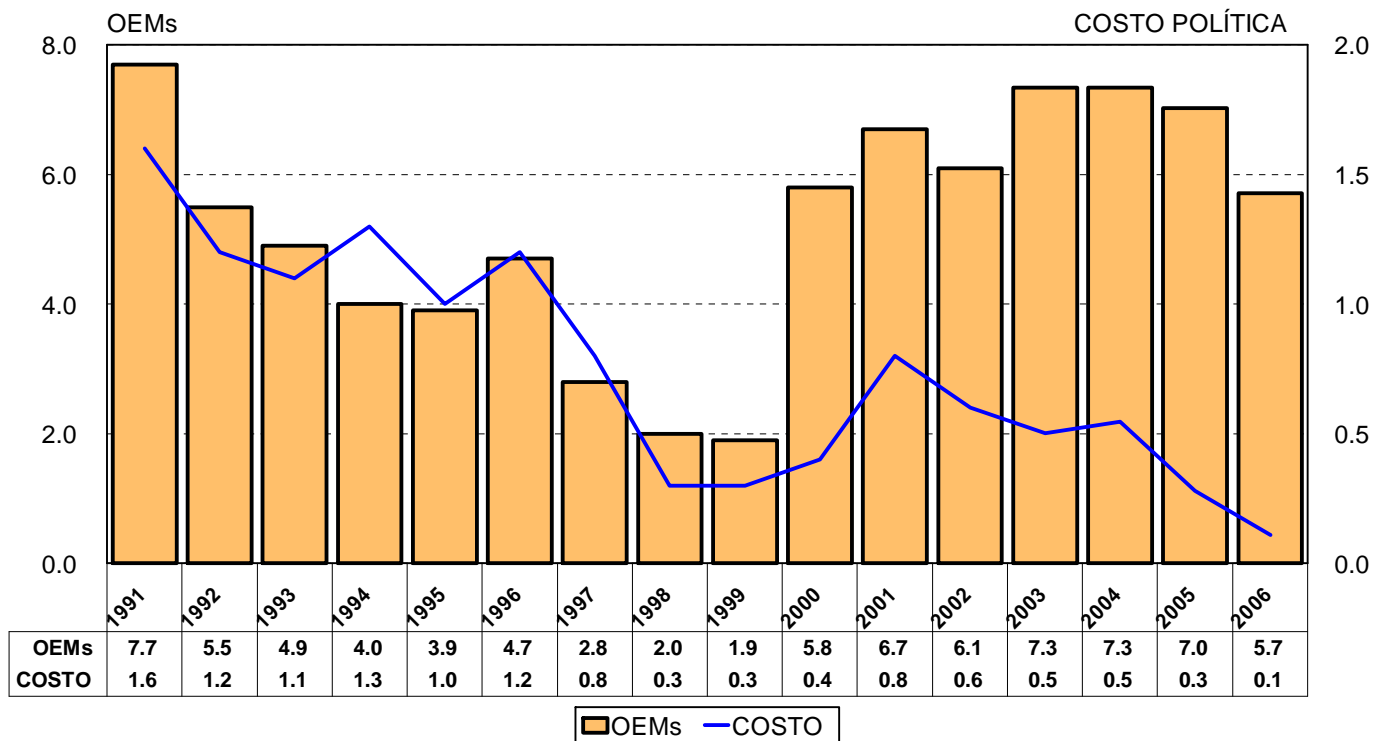
SALDO DIARIO Y TASA DE INTERÉS PROMEDIO PONDERADO DE LAS OPERACIONES DE ESTABILIZACIÓN MONETARIA Y DEPÓSITOS MENSUALES DEL GOBIERNO CENTRAL DEL 3/8/1999 AL 19/10/2006
- En Millones de Quetzales -



El costo de la política monetaria se mantiene en niveles de 0.1% respecto del PIB.

BANCO DE GUATEMALA

OEMs Y COSTO DE POLÍTICA COMO PORCENTAJE DEL PIB
AÑOS 1991 - 2006 *



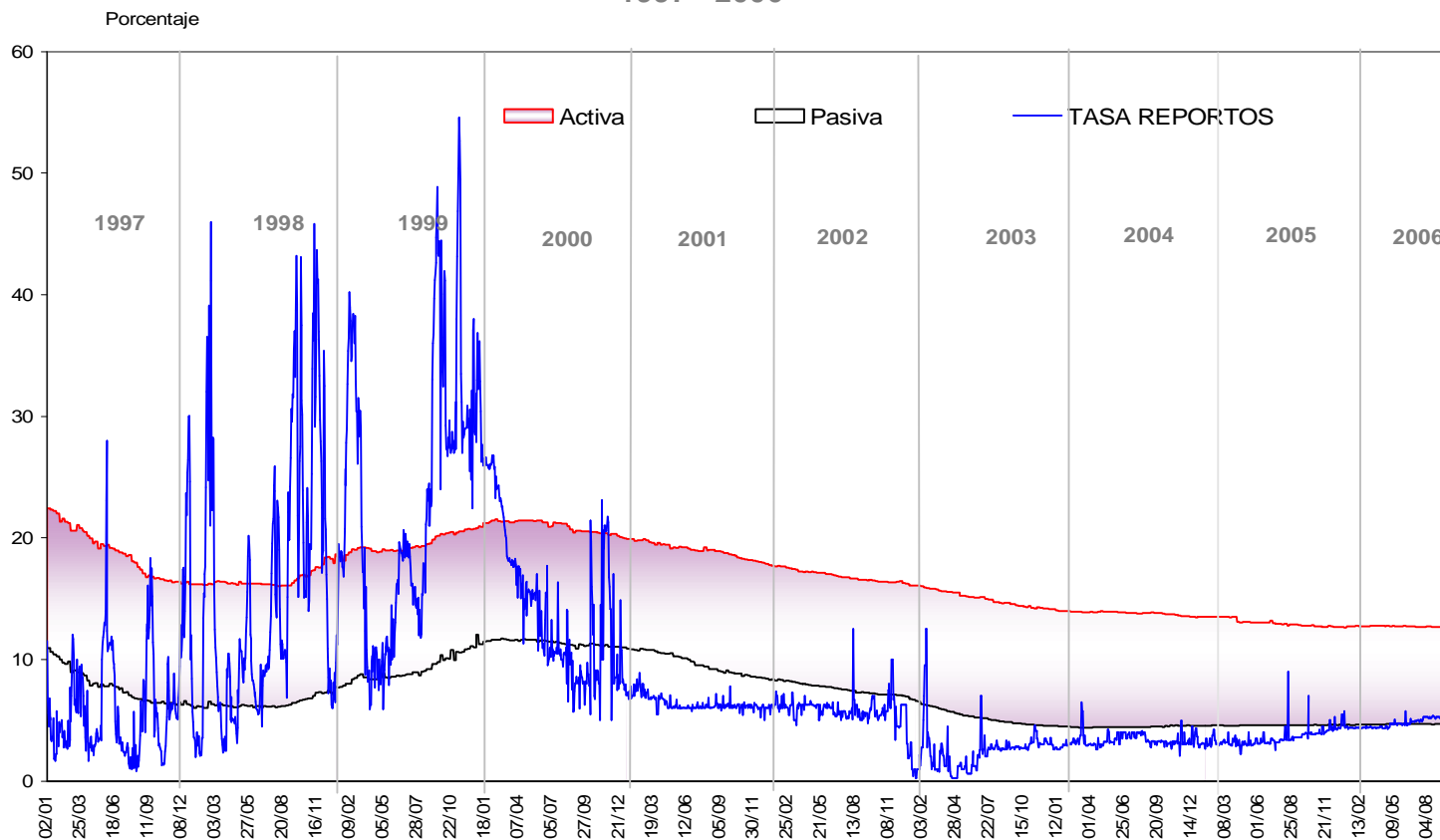
* Al 19 de octubre.



IV. TASAS DE INTERÉS ESTABLES

La estabilidad de la tasa de interés de corto plazo se ha mantenido desde 2001.

SISTEMA BANCARIO
TASAS DE INTERÉS
ACTIVA, PASIVA Y DE REPORTOS
1997 - 2006*



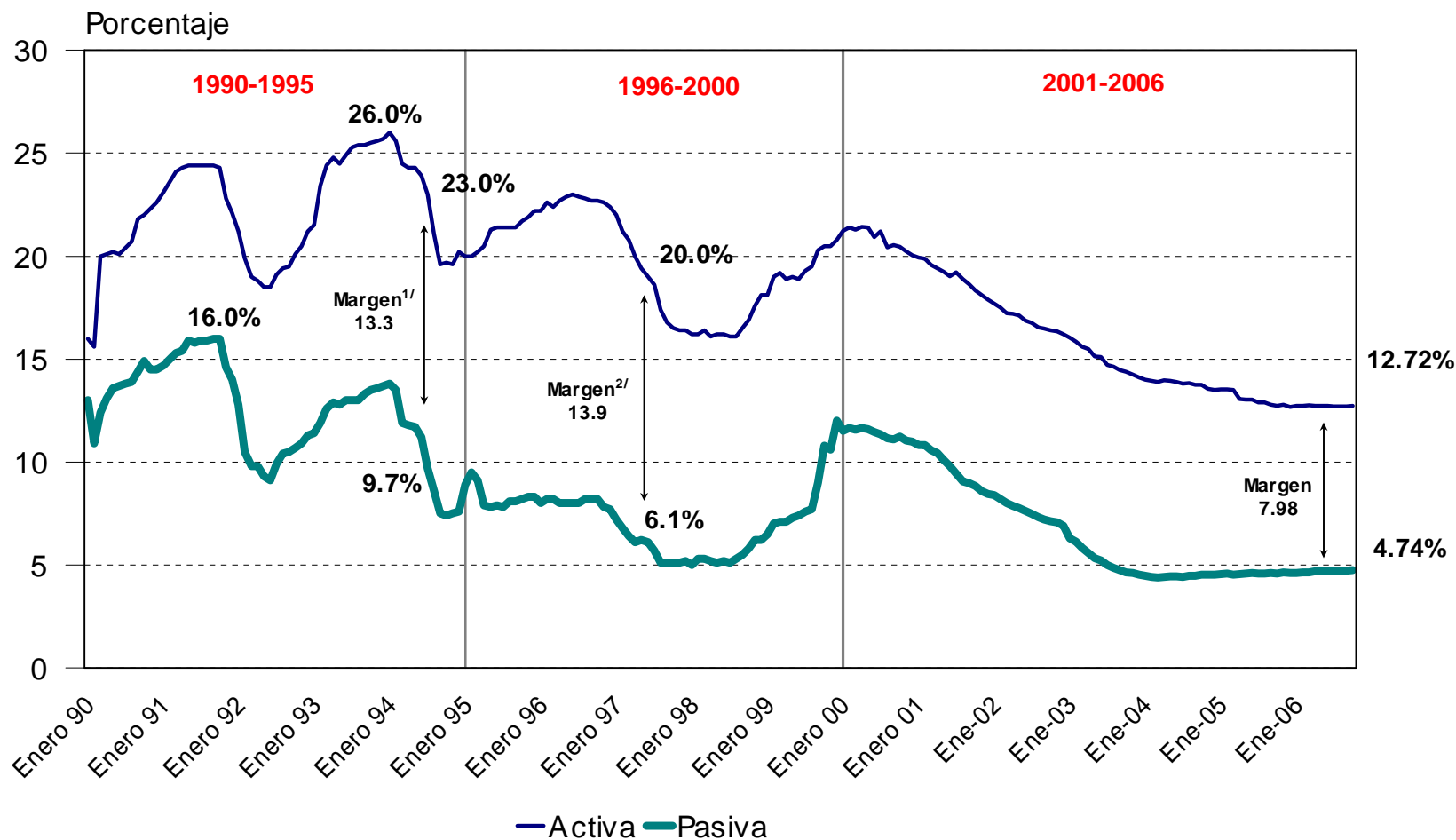
*Al 25 de octubre



BANCOS DEL SISTEMA

TASA DE INTERÉS ACTIVA Y PASIVA PROMEDIO PONDERADO

PERÍODO: 1990-2006^{a/}



1/ Punto máximo: julio 1994

2/ Punto máximo: abril 1997

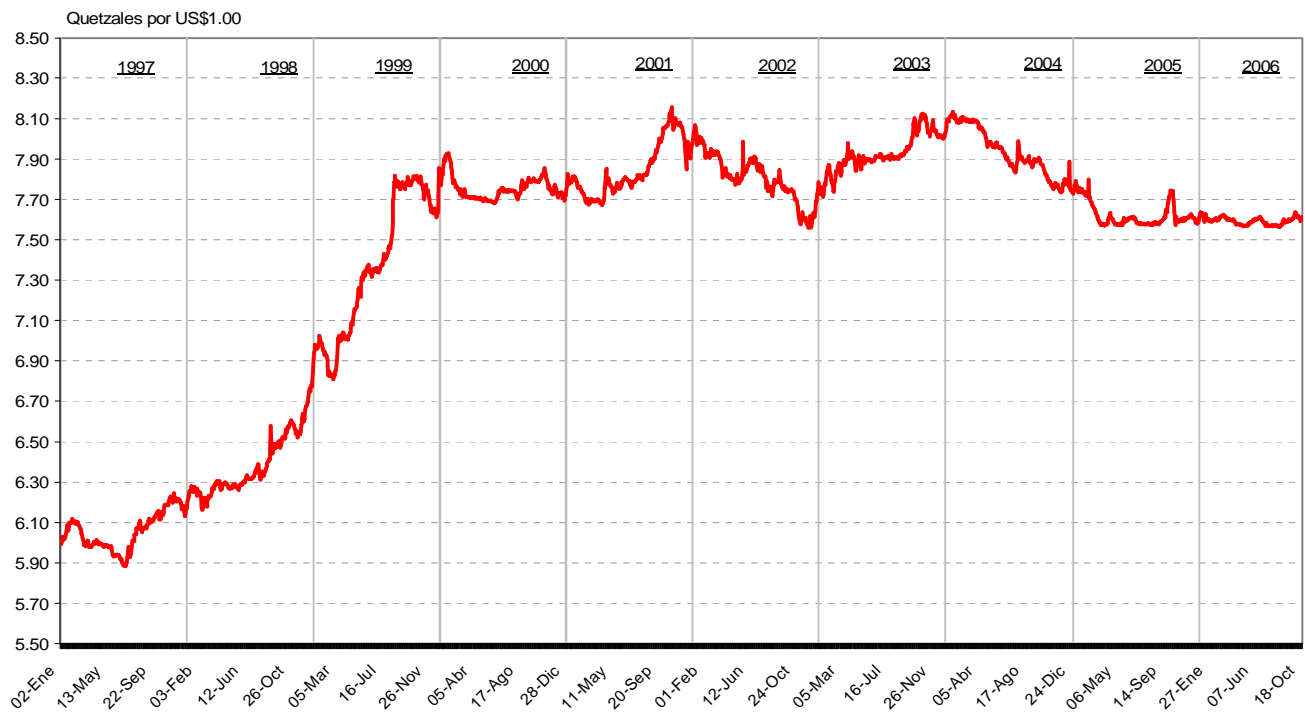
a/ Al 19 de octubre



V. TIPO DE CAMBIO NOMINAL

El tipo de cambio nominal mantiene un comportamiento estable y existe una regla clara para la participación del Banco de Guatemala en el mercado cambiario.

MERCADO CAMBIARIO
TIPO DE CAMBIO
1997 - 2006*



*Al 24 de octubre

Variación Relativa del Tipo de Cambio nominal a cada año	
Ene-Oct 2006 Depreciación	0.12%
Ene-Oct 2005 Apreciación	2.13%
Ene-Oct 2004 Apreciación	2.96%

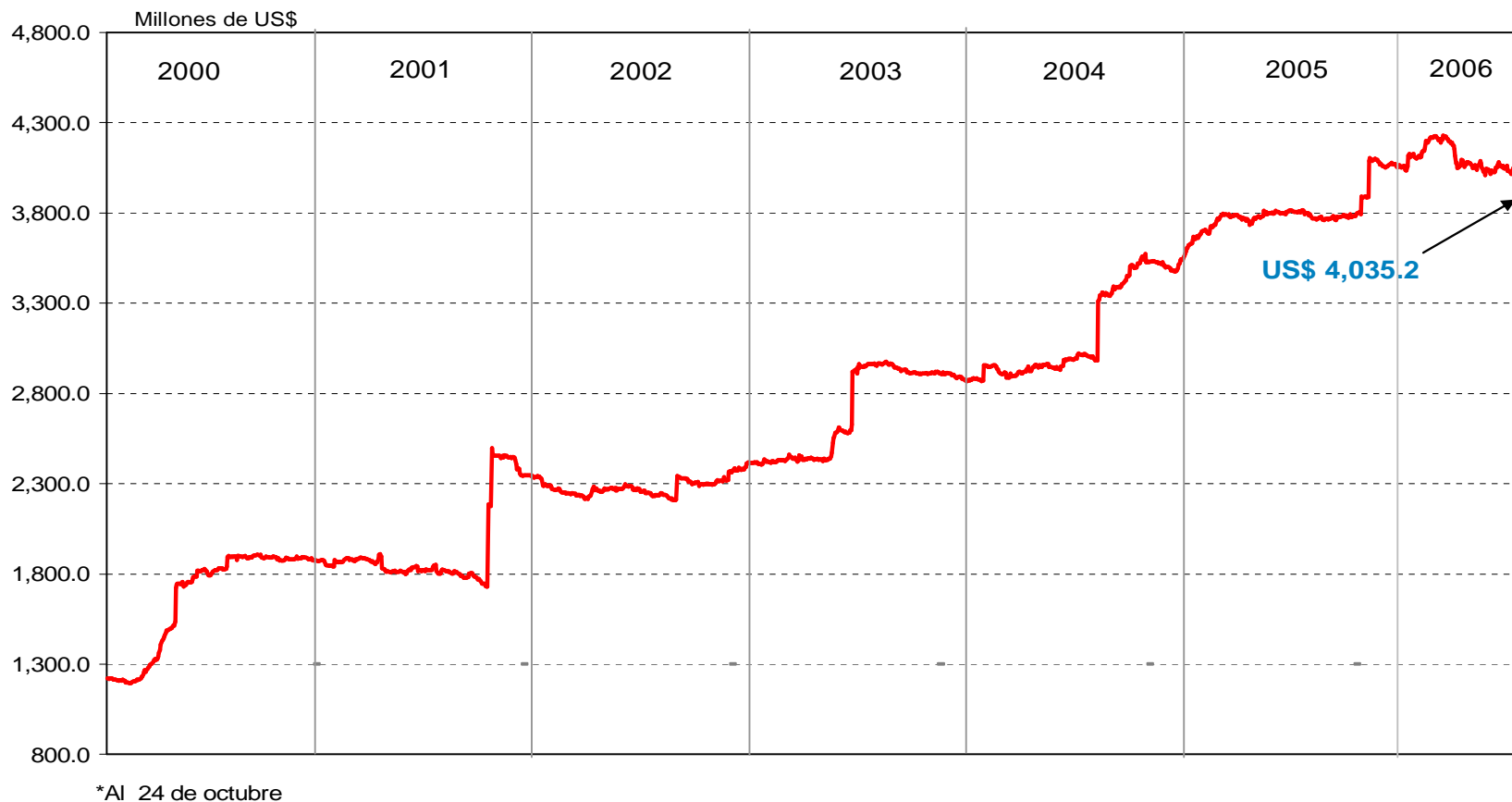


VI. RESERVAS MONETARIAS INTERNACIONALES NETAS



Al 24 de octubre de 2006, las RIN se situaron en US\$4,035.2 millones, equivalentes a 4.6 meses de importaciones de bienes.

RESERVAS INTERNACIONALES NETAS 2000 - 2006*

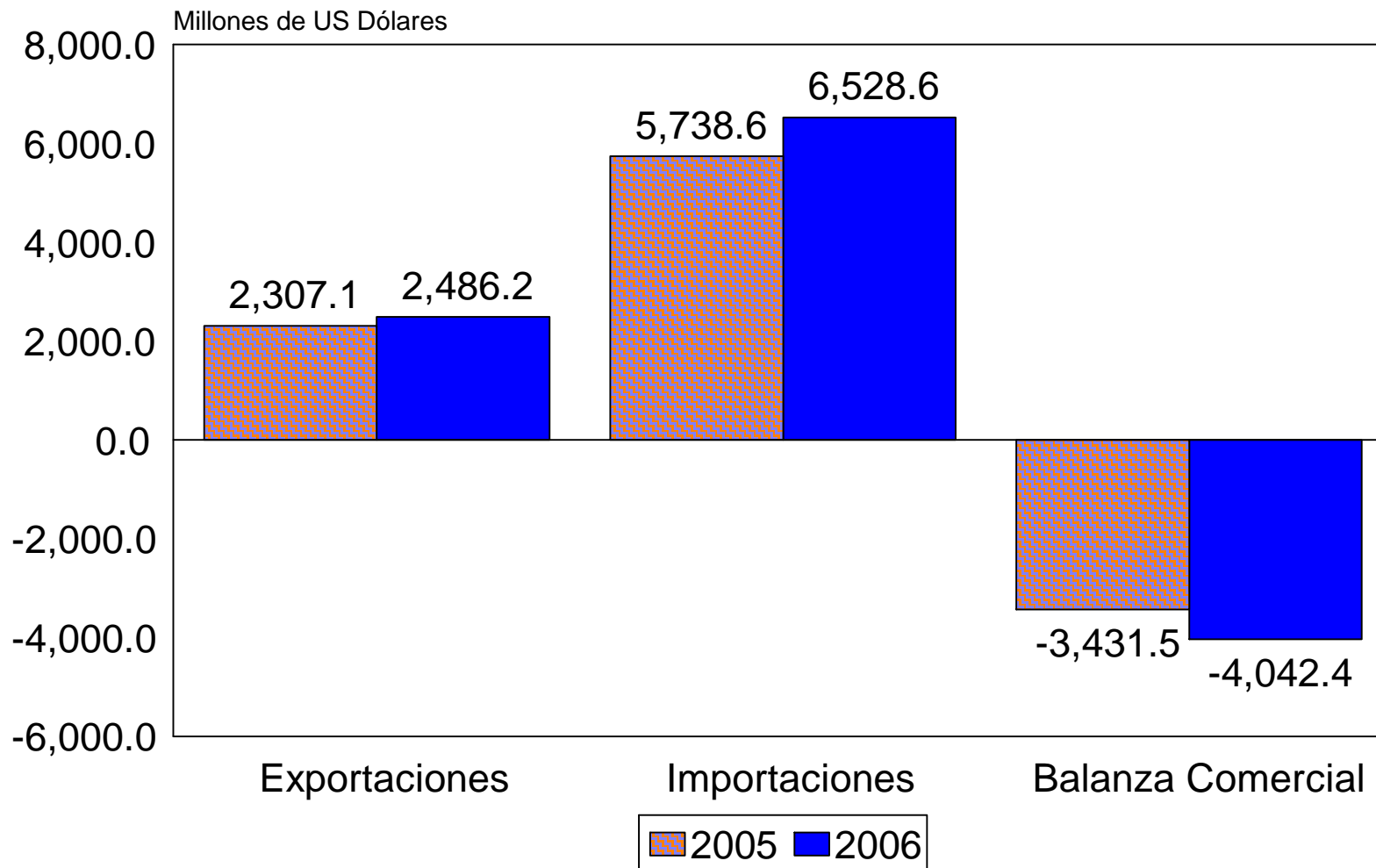




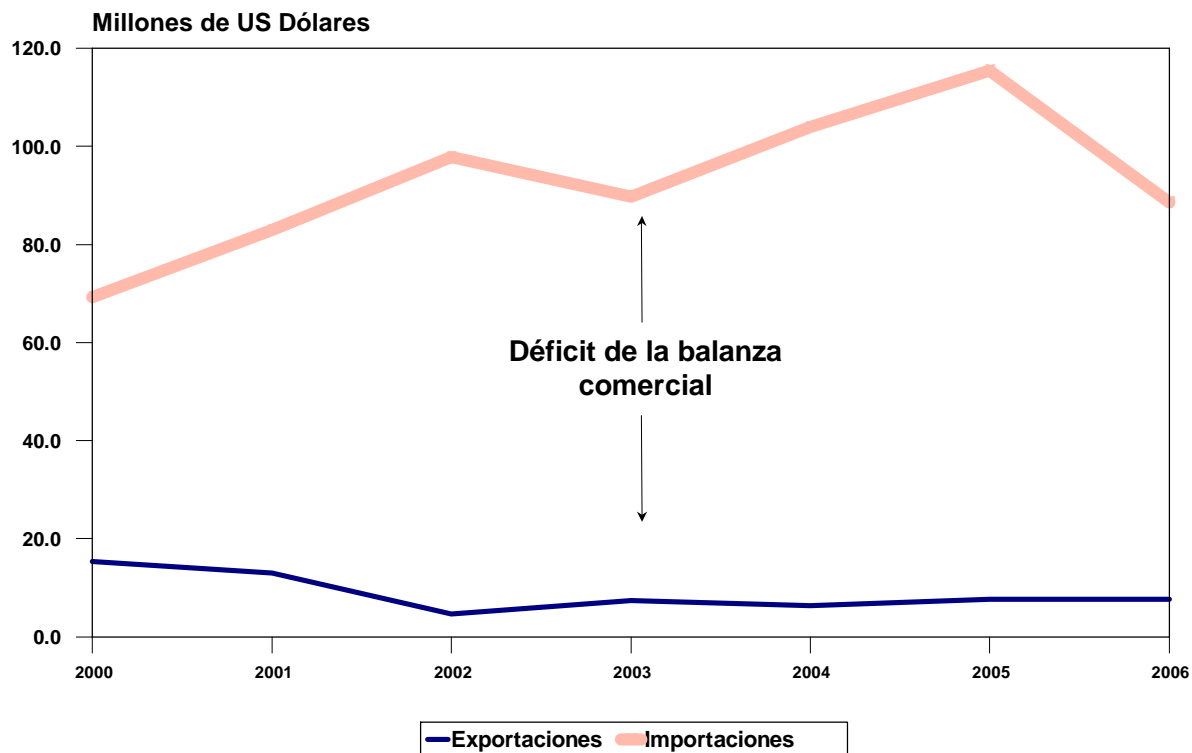
VII. COMERCIO EXTERIOR

GUATEMALA: COMERCIO EXTERIOR

ENERO - AGOSTO: 2005 - 2006



GUATEMALA: COMERCIO EXTERIOR CON ESPAÑA PERÍODO: 2000-2006*



* Cifras al 31 de agosto

TRES PRINCIPALES PRODUCTOS DE EXPORTACIÓN A ESPAÑA

Café

Caucho Natural

Semilla de Ajonjolí

TRES PRINCIPALES PRODUCTOS DE IMPORTACIÓN DE ESPAÑA

Máquinas y Aparatos Mecánicos para usos Electrotécnicos

Productos Farmacéuticos

Manufacturas de Papel y Cartón



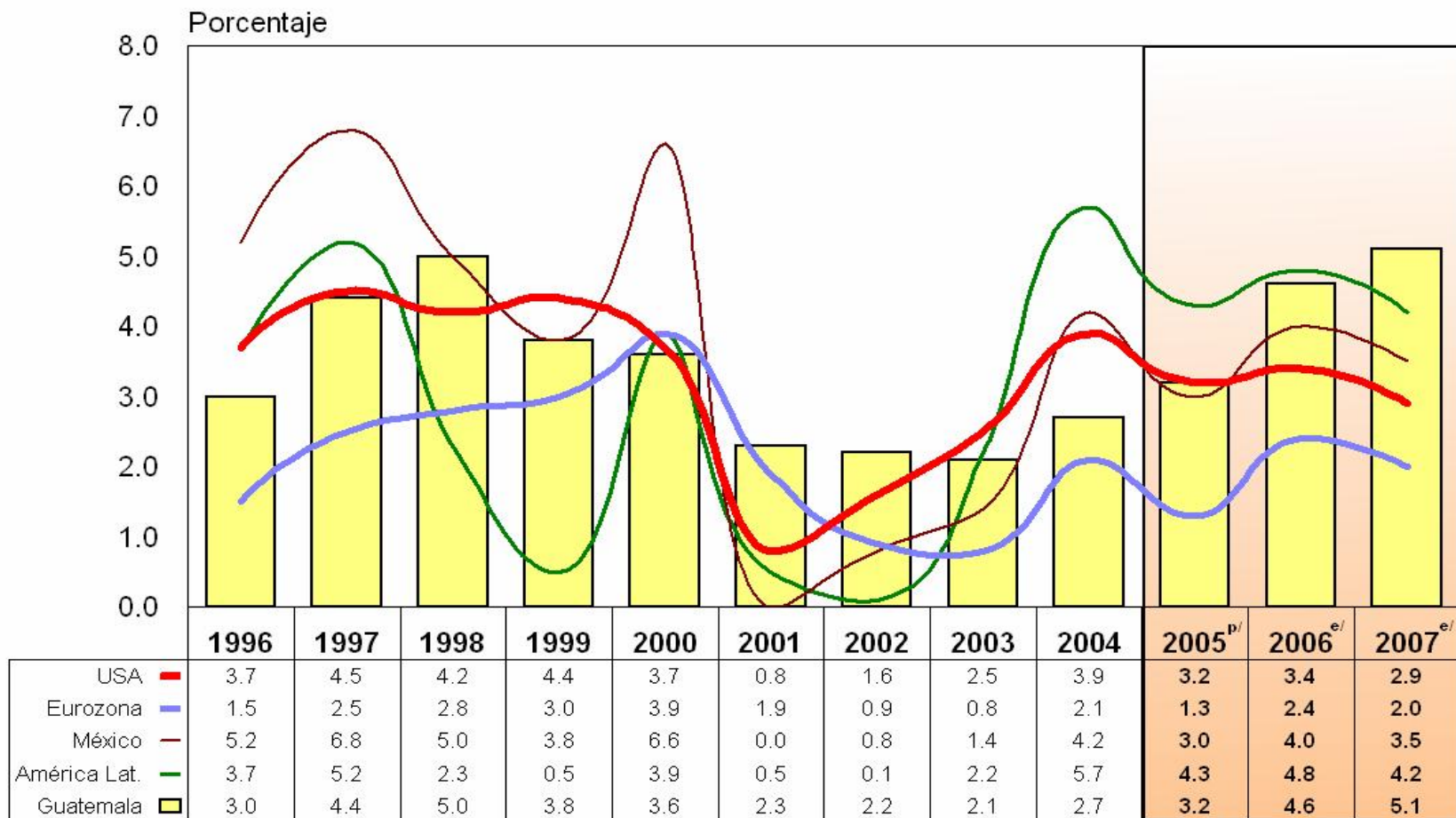
VIII. PERSPECTIVAS PARA 2006 Y 2007

A. EN EL SECTOR REAL

GUATEMALA Y SOCIOS COMERCIALES

PRODUCTO INTERNO BRUTO

1996 - 2007^{ef}



Fuente: FM WEO septiembre 2006 y Banco de Guatemala

^{p/} Preliminar

^{e/} Estimación

El crecimiento económico de Guatemala de 4.6% esperado para 2006 y de 5.1% para 2007, se fundamenta, principalmente en:

- Un entorno favorable para el clima de negocios, derivado de la vigencia del Tratado de Libre Comercio entre Estados Unidos de América y Centroamérica y República Dominicana y la mejora en la competitividad del país.
- El mantenimiento de la estabilidad macroeconómica, como resultado de la aplicación de políticas monetaria y fiscal disciplinadas.
- La disponibilidad de recursos en el sistema financiero para el financiamiento de nuevos negocios y/o ampliación de los ya existentes, a tasas de interés moderadas.
- Entre los sectores que presentan mayor dinamismo en su tasa de crecimiento se encuentran:

ü Construcción

ü Electricidad y agua

ü Transporte, almacenamiento y comunicaciones

ü Banca, seguros y bienes inmuebles

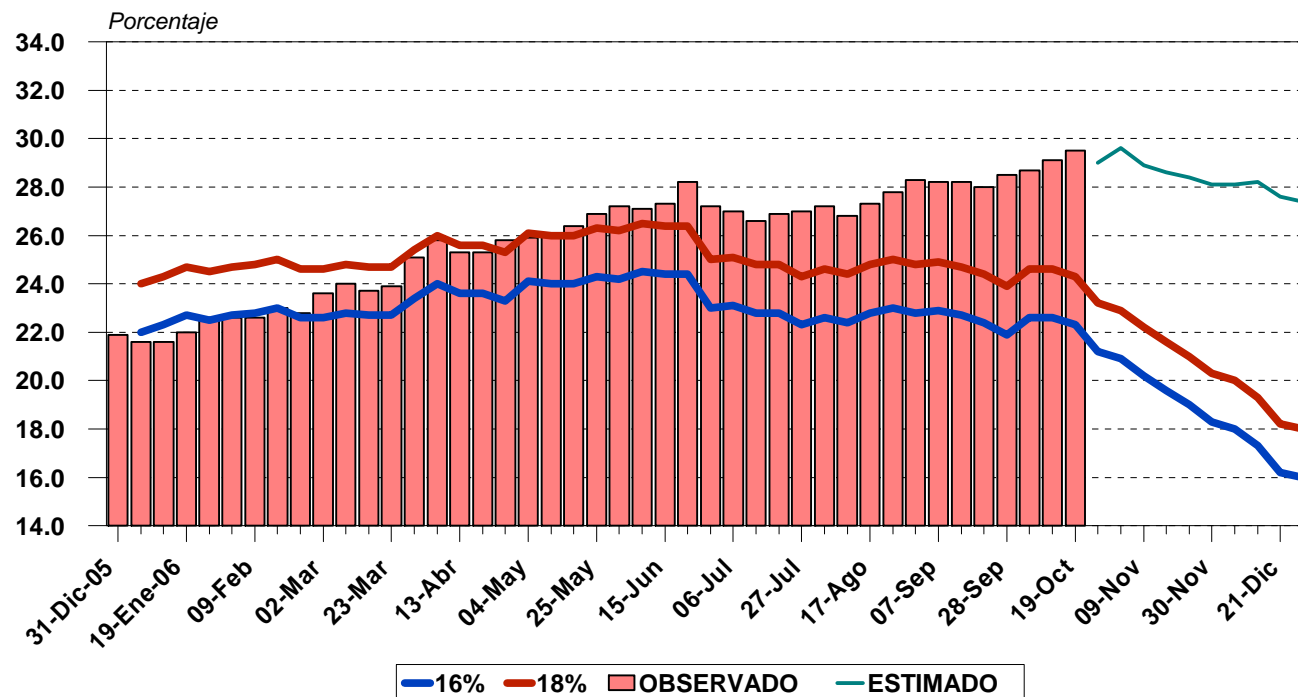
**Variación Acumulada
Del 31/Dic/05 al 19/Oct/06**

↑

19.6

Variación interanual	
31-Dic-05	21.9
12-Oct-06	29.1
19-Oct-06	29.5
Estimación Dic.-06	27.4

**ESTIMACIÓN ECONOMÉTRICA
CRÉDITO BANCARIO AL SECTOR PRIVADO 2006***
RITMO DE CRECIMIENTO

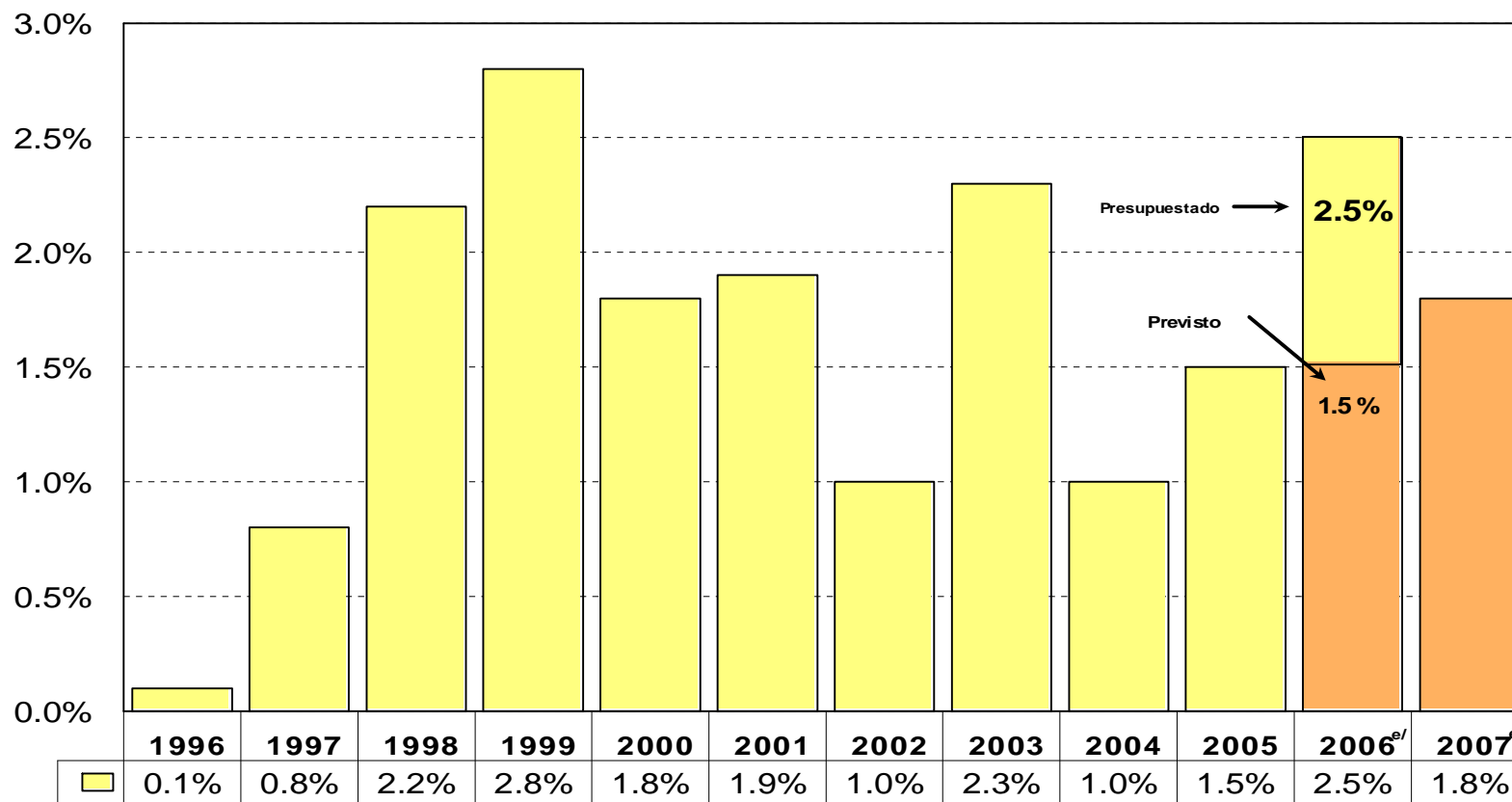


* Al 19 de octubre

NOTA: No se incluyen los bancos respecto de los cuales se solicitó la declaratoria de quiebra.

B. EN EL SECTOR FISCAL

DÉFICIT FISCAL PORCENTAJE DEL PIB 1996 - 2007 ^{e/}



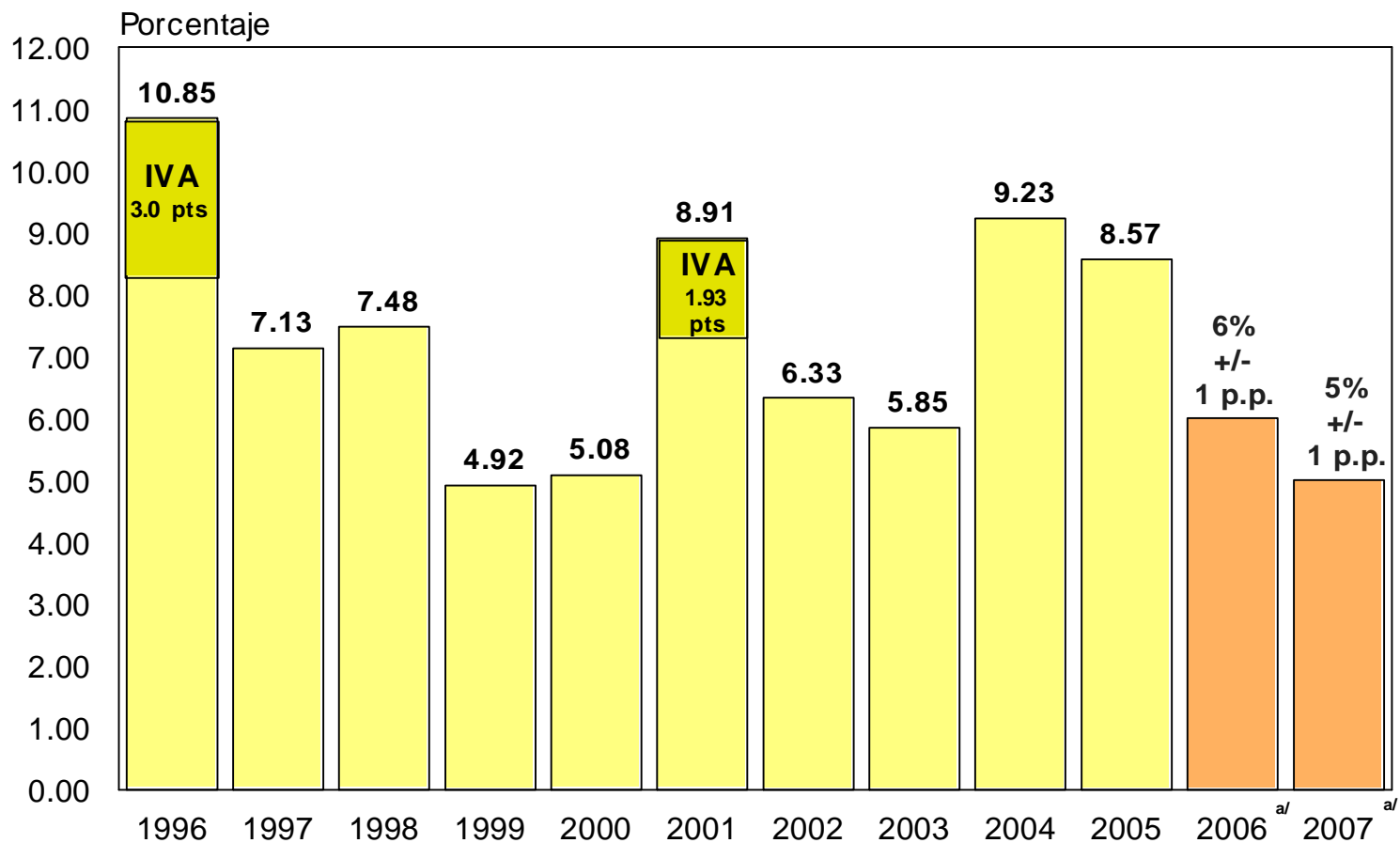
^{e/} Estimación
Fuente: Ministerio de Finanzas Públicas

C. EN EL SECTOR MONETARIO

ÍNDICE DE PRECIOS AL CONSUMIDOR

RITMO INFLACIONARIO

1996 - 2007 ^{a/}



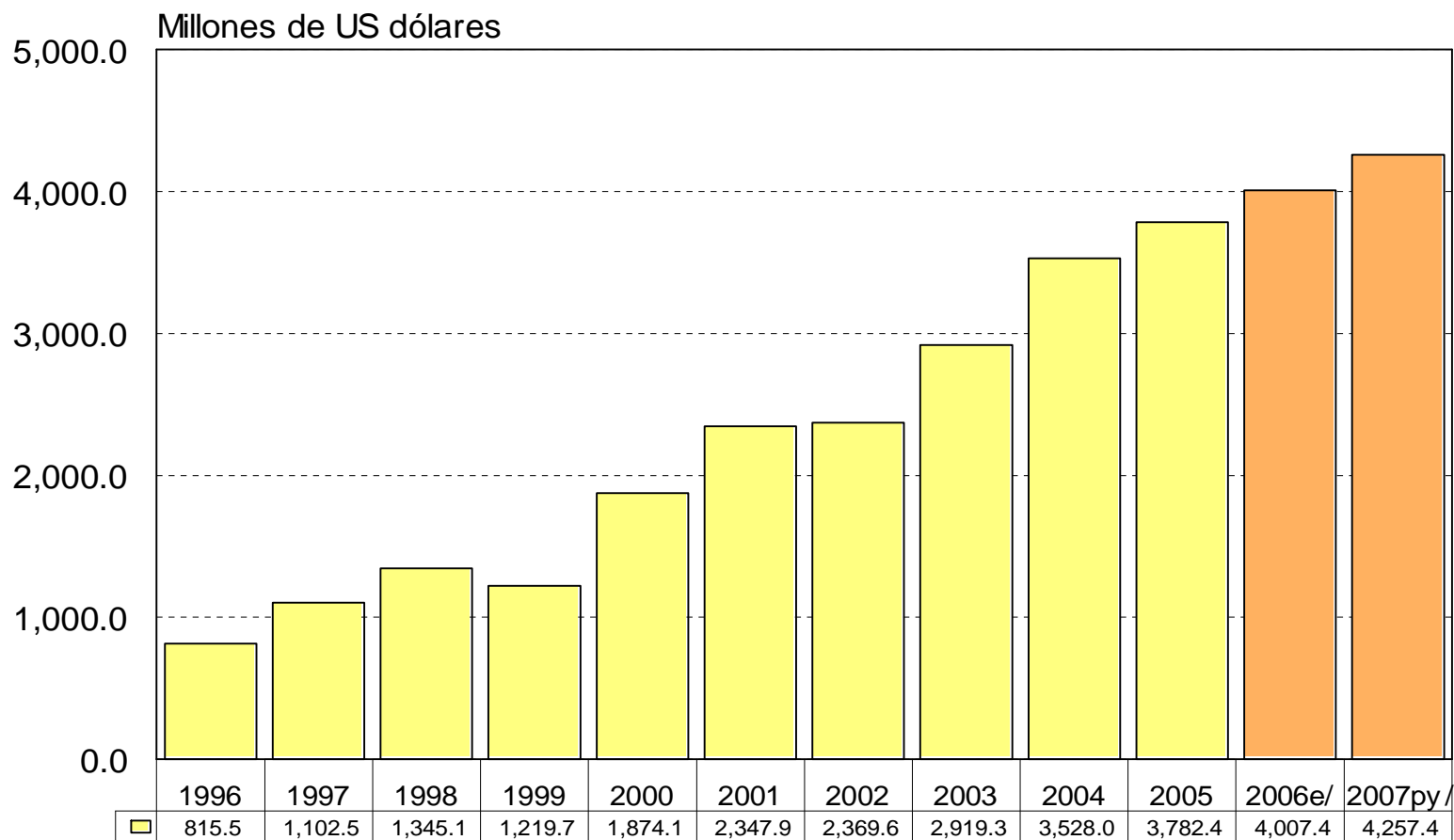
^{a/} Meta



BANCO DE GUATEMALA

POSICIÓN EXTERNA NETA (RESERVAS INTERNACIONALES NETAS)

1996 - 2007*

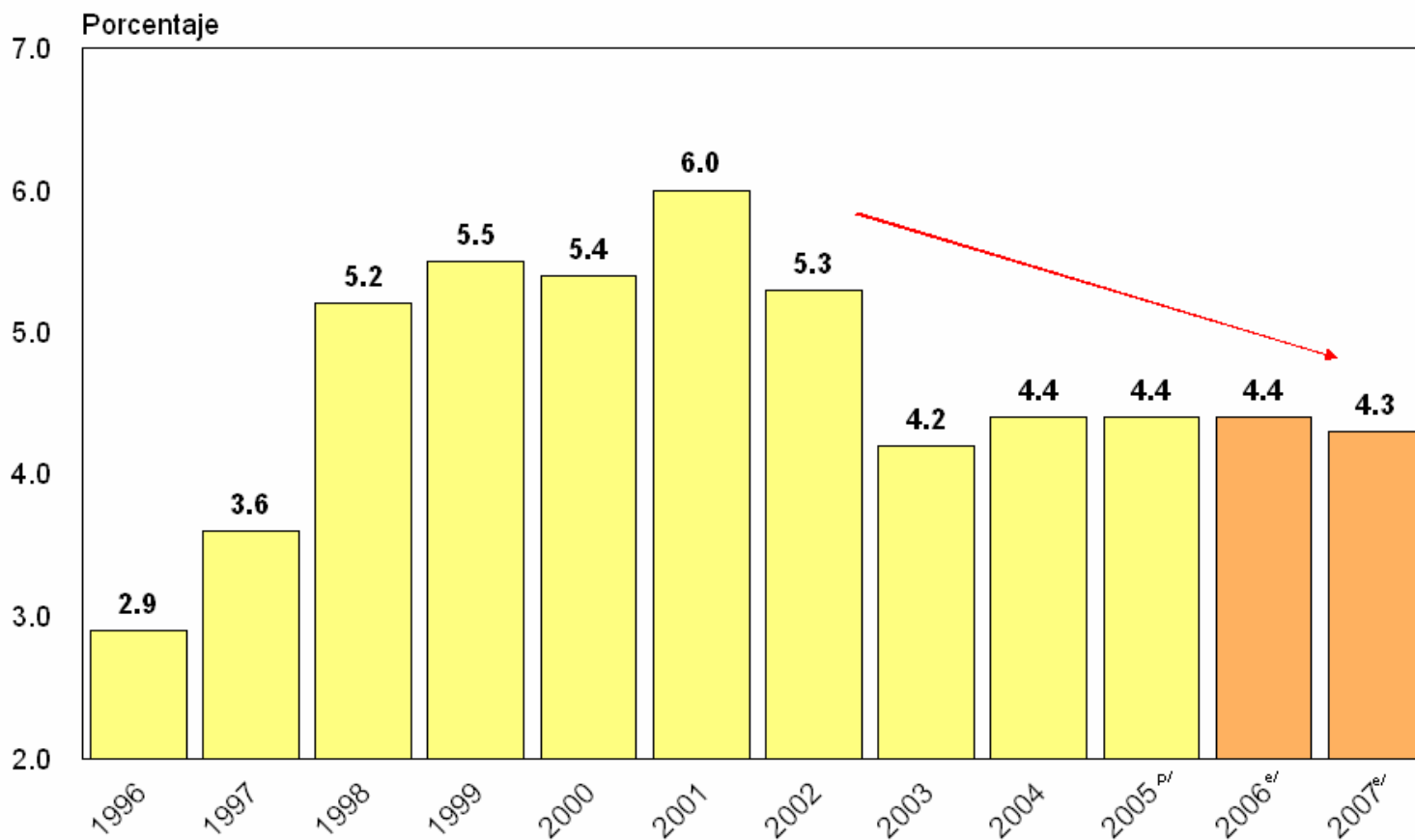


e/ Estimación
py / Proyección

D. EN EL SECTOR EXTERNO

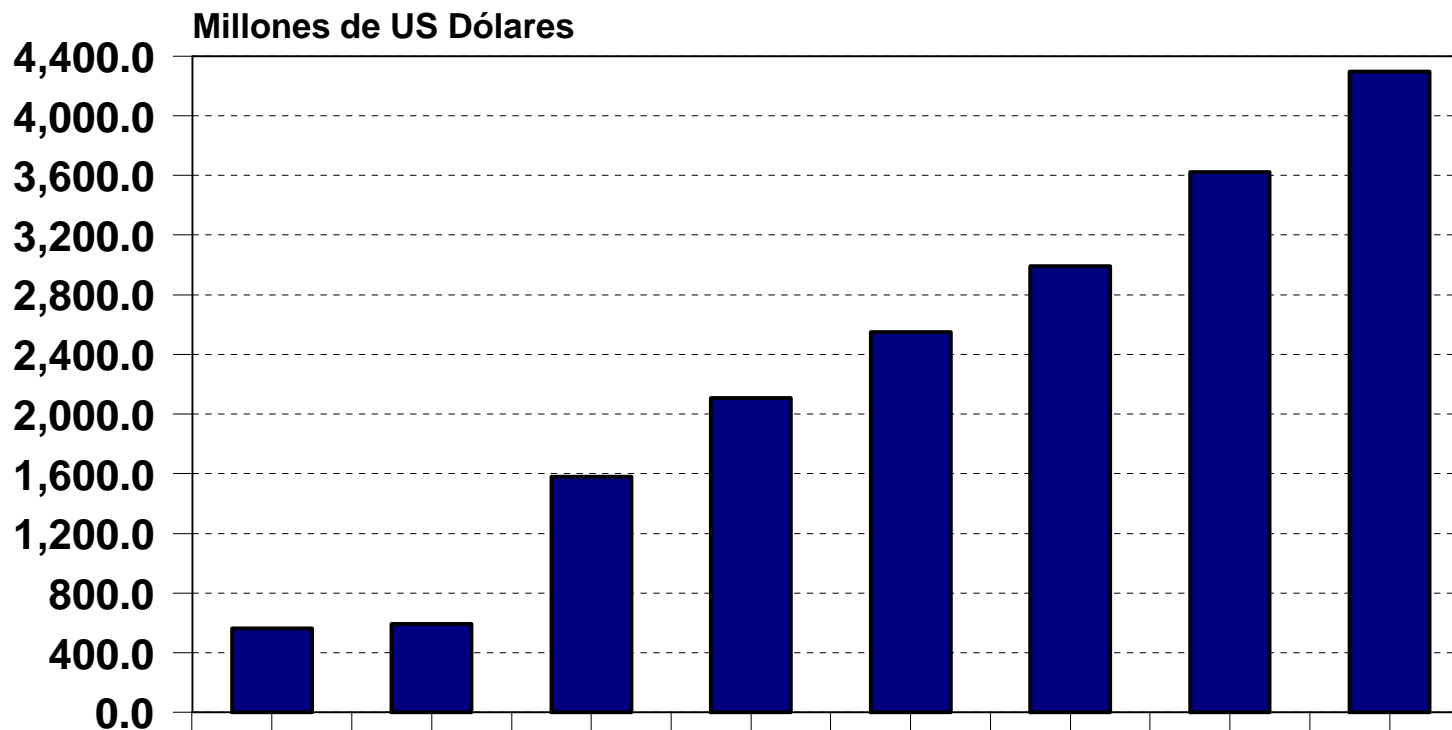
DÉFICIT EN CUENTA CORRIENTE

PORCENTAJE DEL PIB
1996 - 2007



^{P/} Preliminar
^{e/} Estimación

GUATEMALA REMESAS FAMILIARES (Millones de US Dólares y Porcentajes del PIB)



	2000	2001	2002	2003	2004	2005	2006	2007
Crecim. Interanual	21.0	5.1	166.7	33.4	21.1	17.3	21.0	20.0
RF/PIB	2.9	2.8	6.8	8.5	9.3	9.3	10.2	11.1
Remesas	563.4	592.3	1,579.4	2,106.5	2,550.6	2,992.8	3,621.5	4,297.2



¡Muchas Gracias por su atención!

