



POLÍTICA MONETARIA, CAMBIARIA Y CREDITICIA

Conferencia de Prensa del 10 de febrero del 2005.



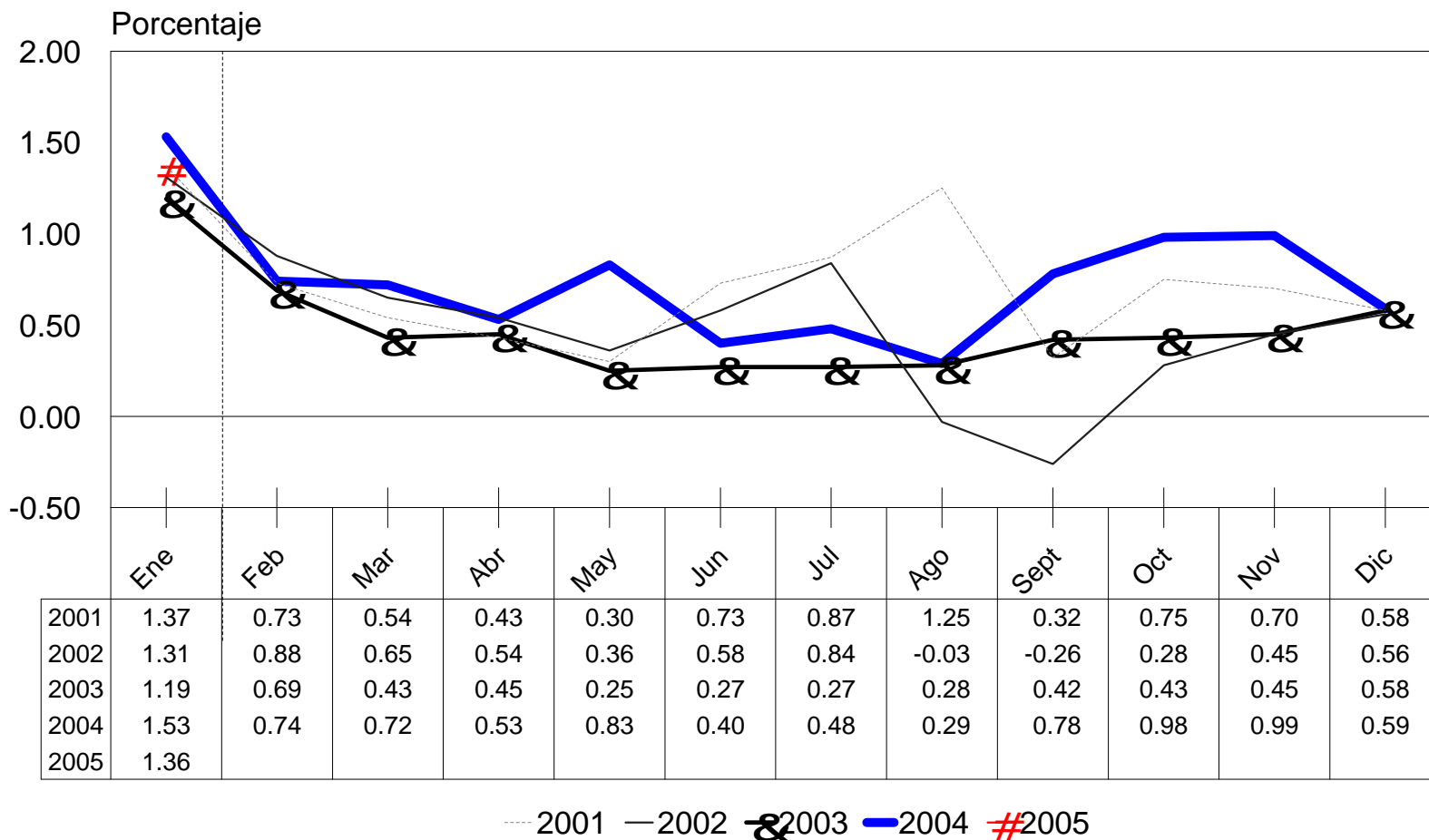
INFLACIÓN

ÍNDICE DE PRECIOS AL CONSUMIDOR

-Nivel República-

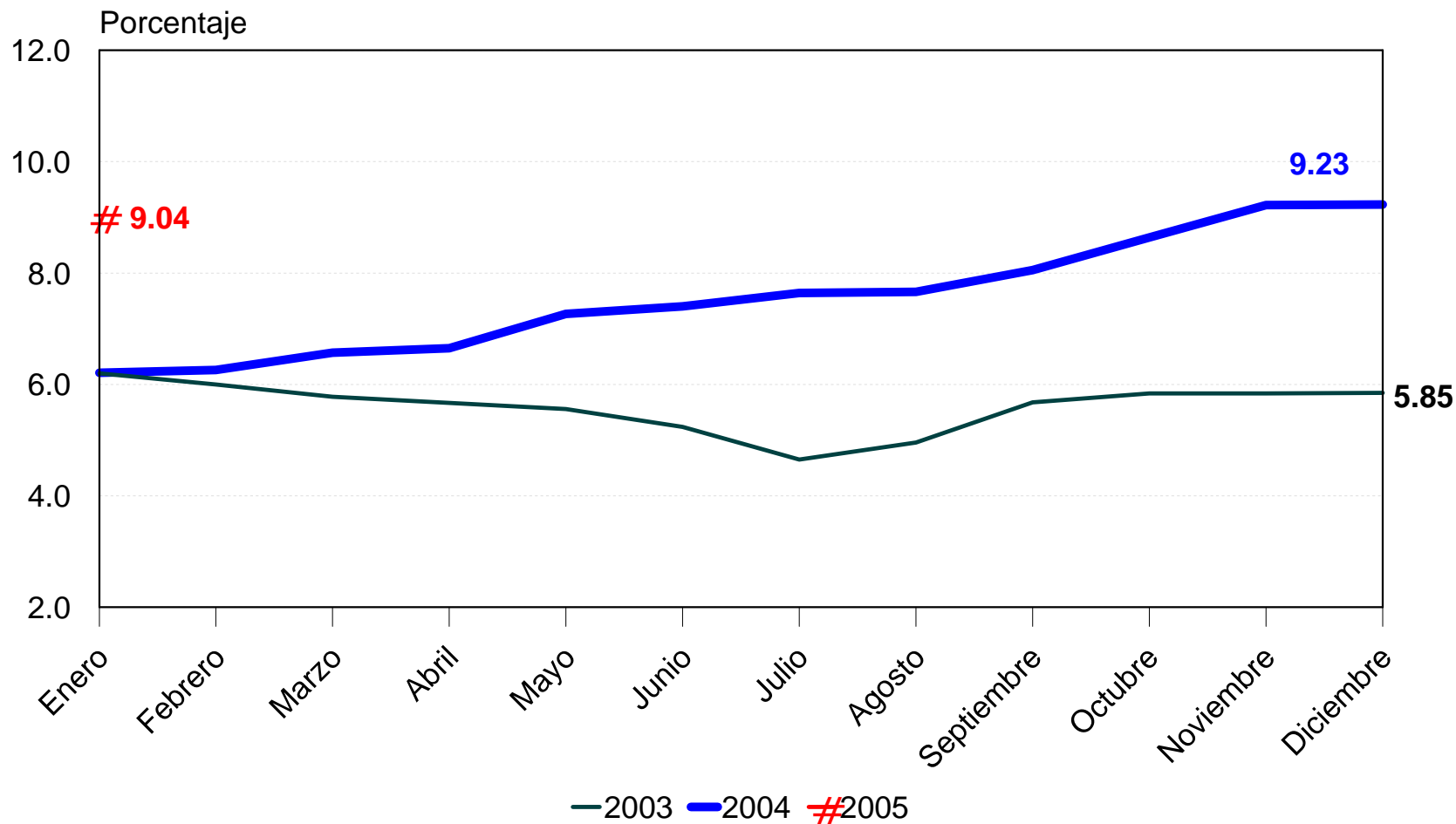
VARIACIÓN INTERMENSUAL

2001 - 2005



RITMO INFLACIONARIO, NIVEL REPÚBLICA

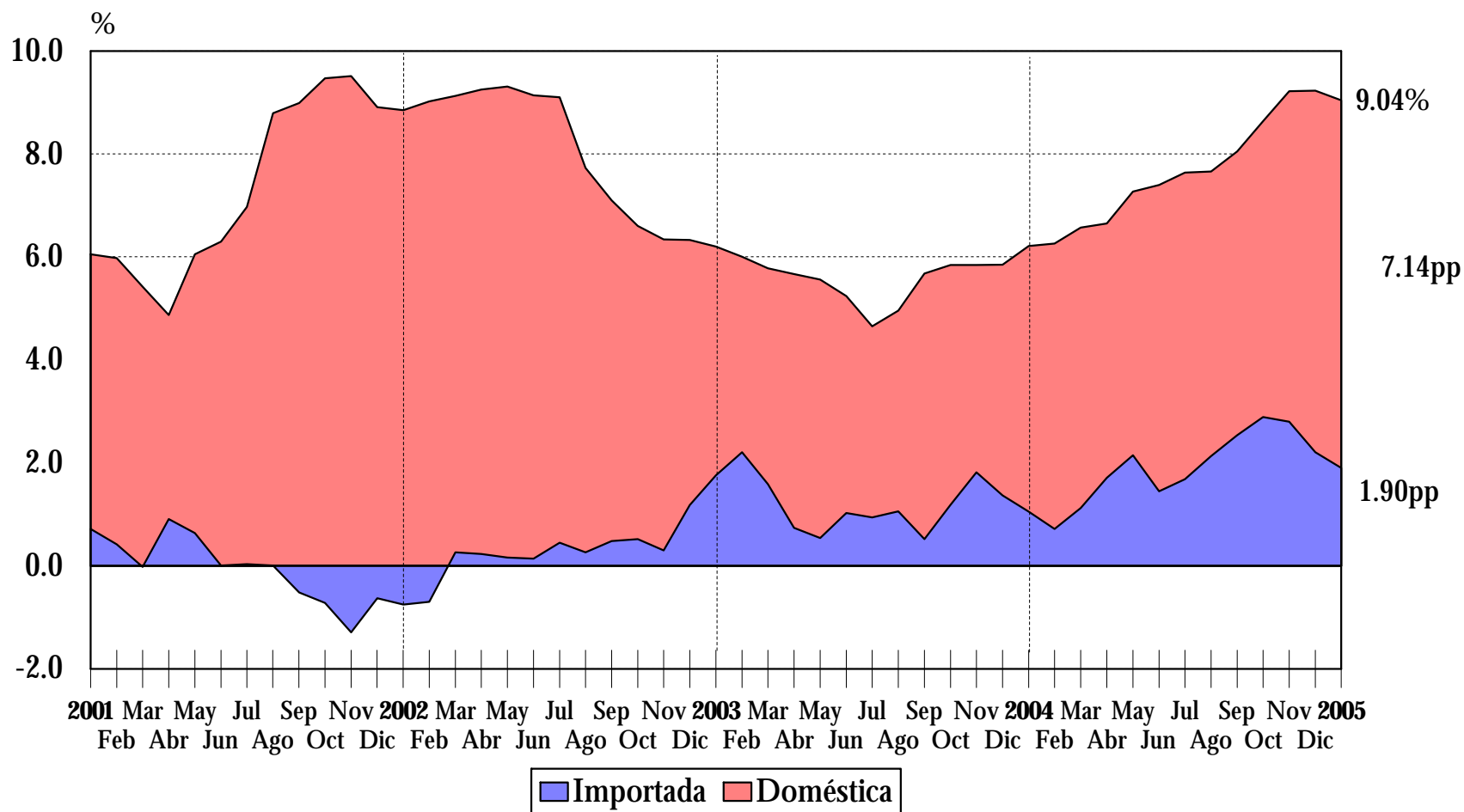
IPC BASE DICIEMBRE 2000
2003 - 2005



INCIDENCIA DE LA INFLACIÓN IMPORTADA EN LA INFLACIÓN INTERANUAL

IPC BASE DICIEMBRE 2000 = 100

2001 - 2005*

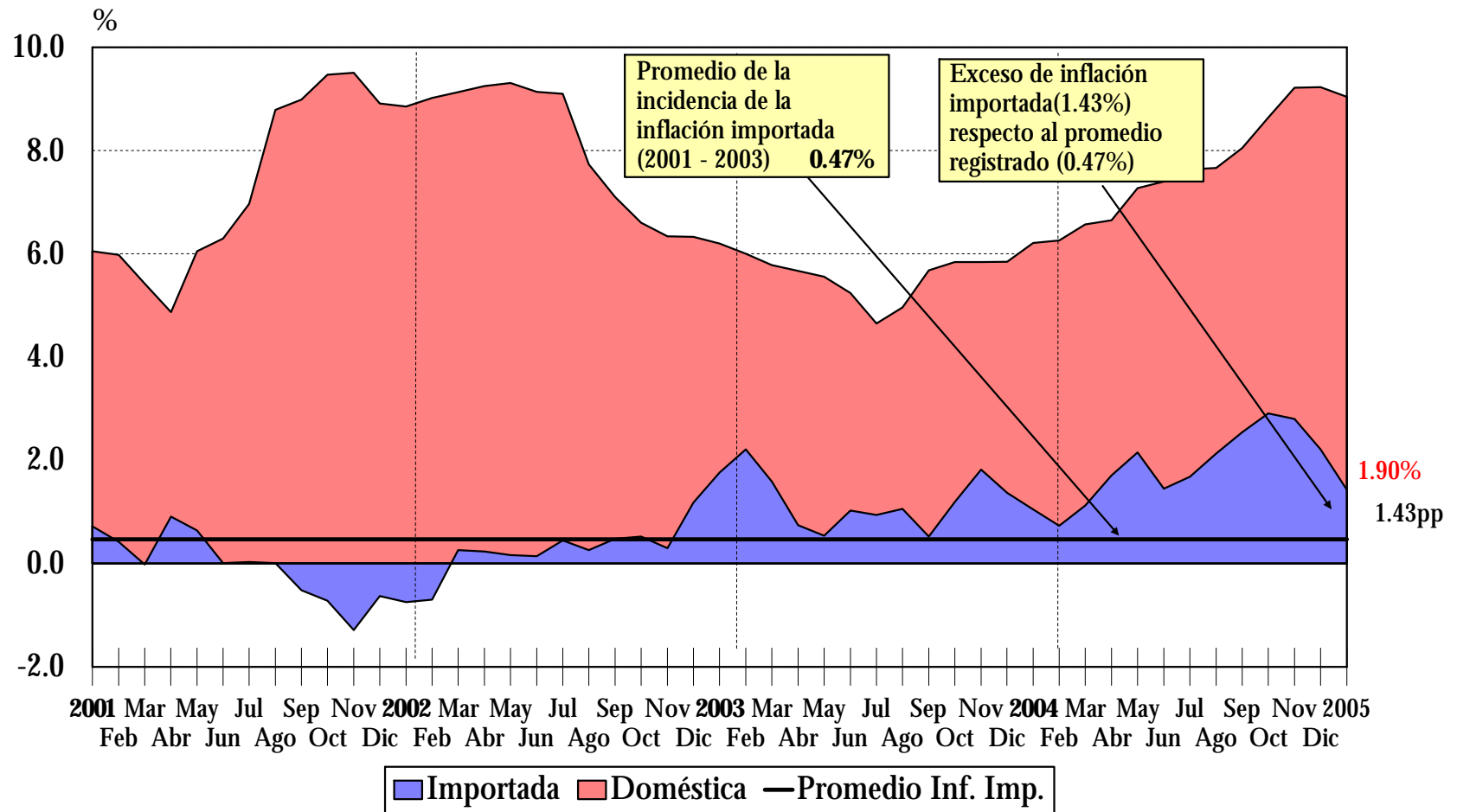


*/ A enero de 2005

INCIDENCIA DE LA INFLACIÓN IMPORTADA EN LA INFLACIÓN INTERANUAL

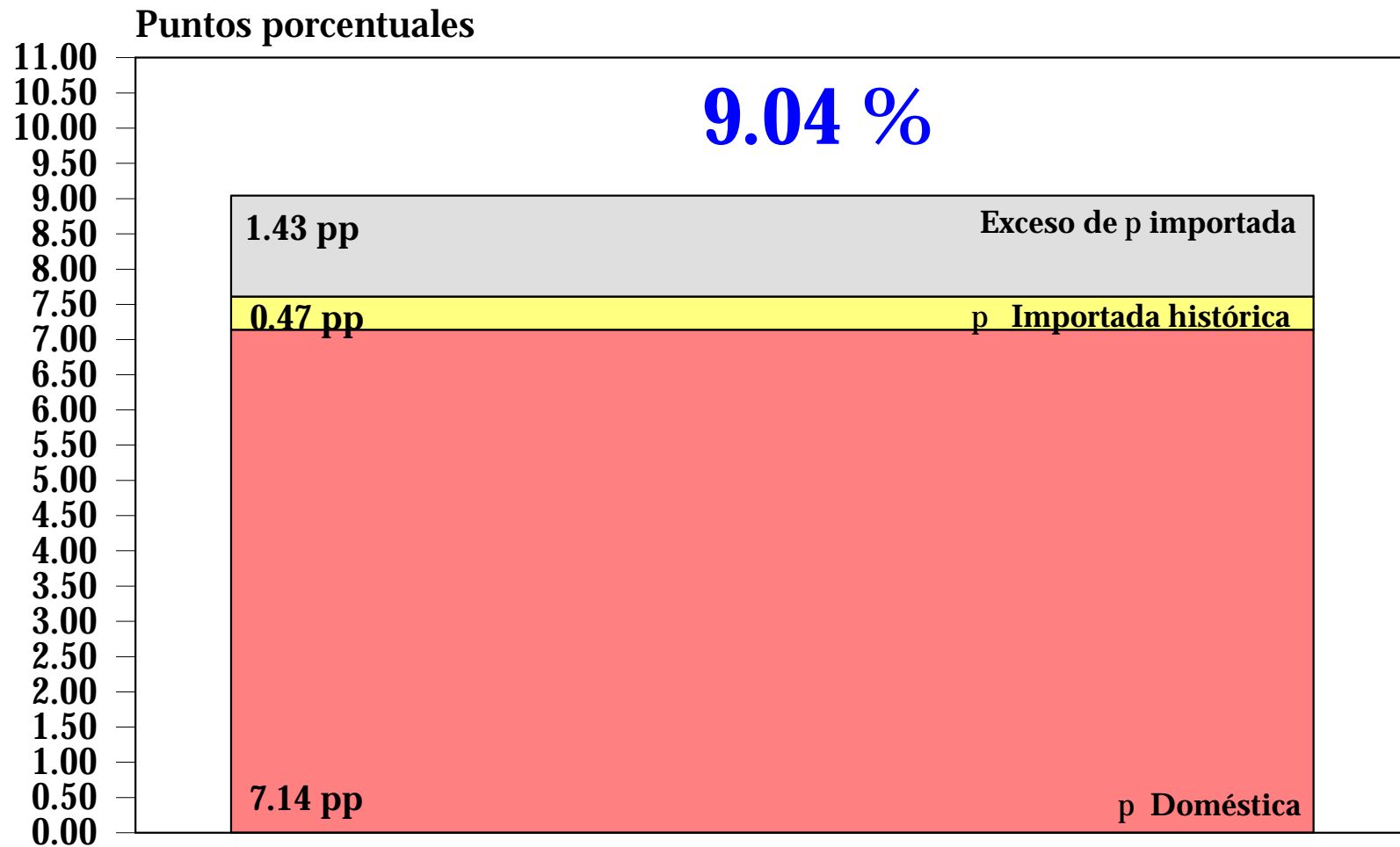
IPC BASE DICIEMBRE 2000 = 100

2001 - 2005*



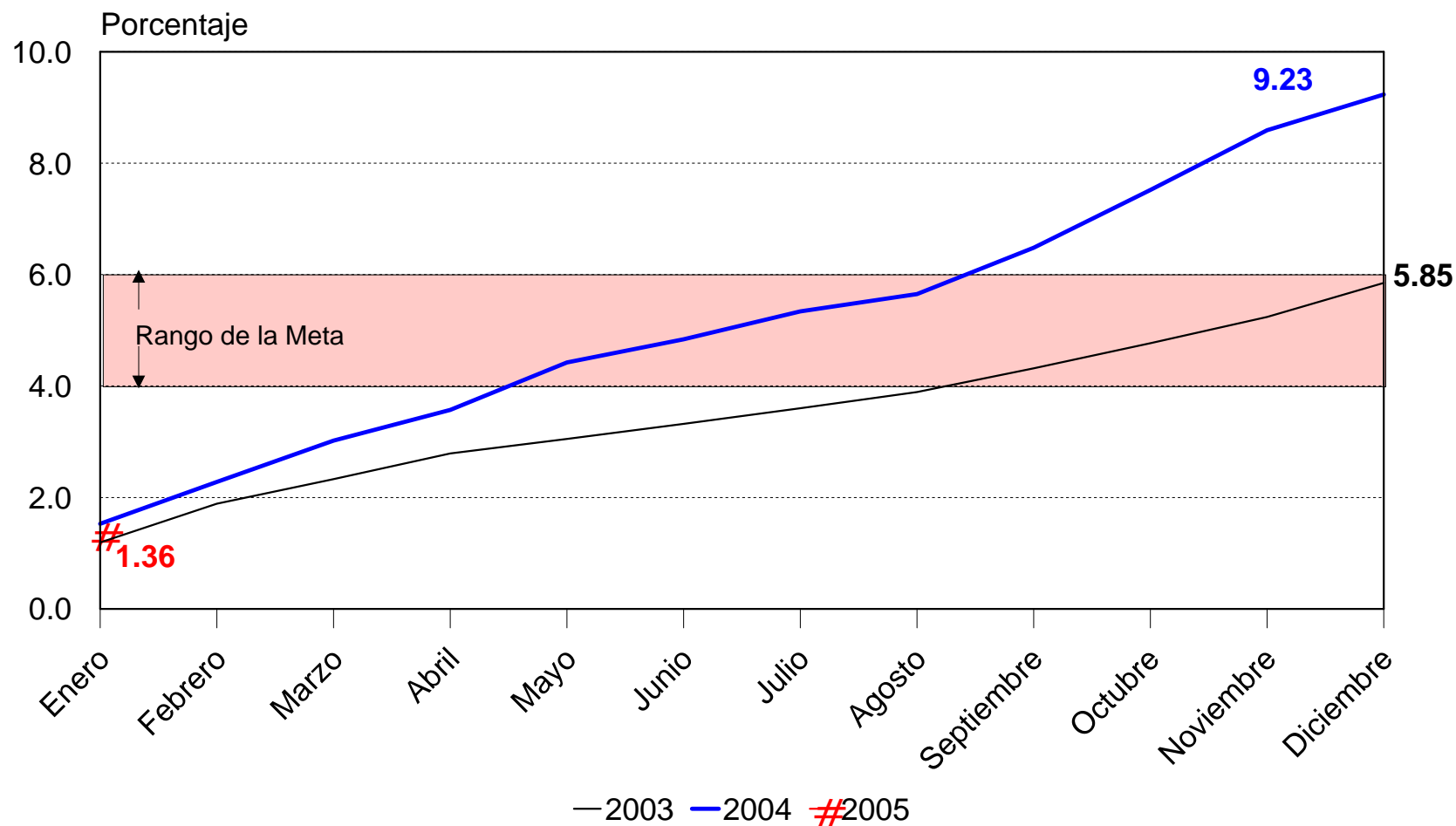
* / A enero de 2005

COMPOSICIÓN DE LA INCIDENCIA DE LA INFLACIÓN IMPORTADA EN EL RITMO INFLACIONARIO Enero 2005



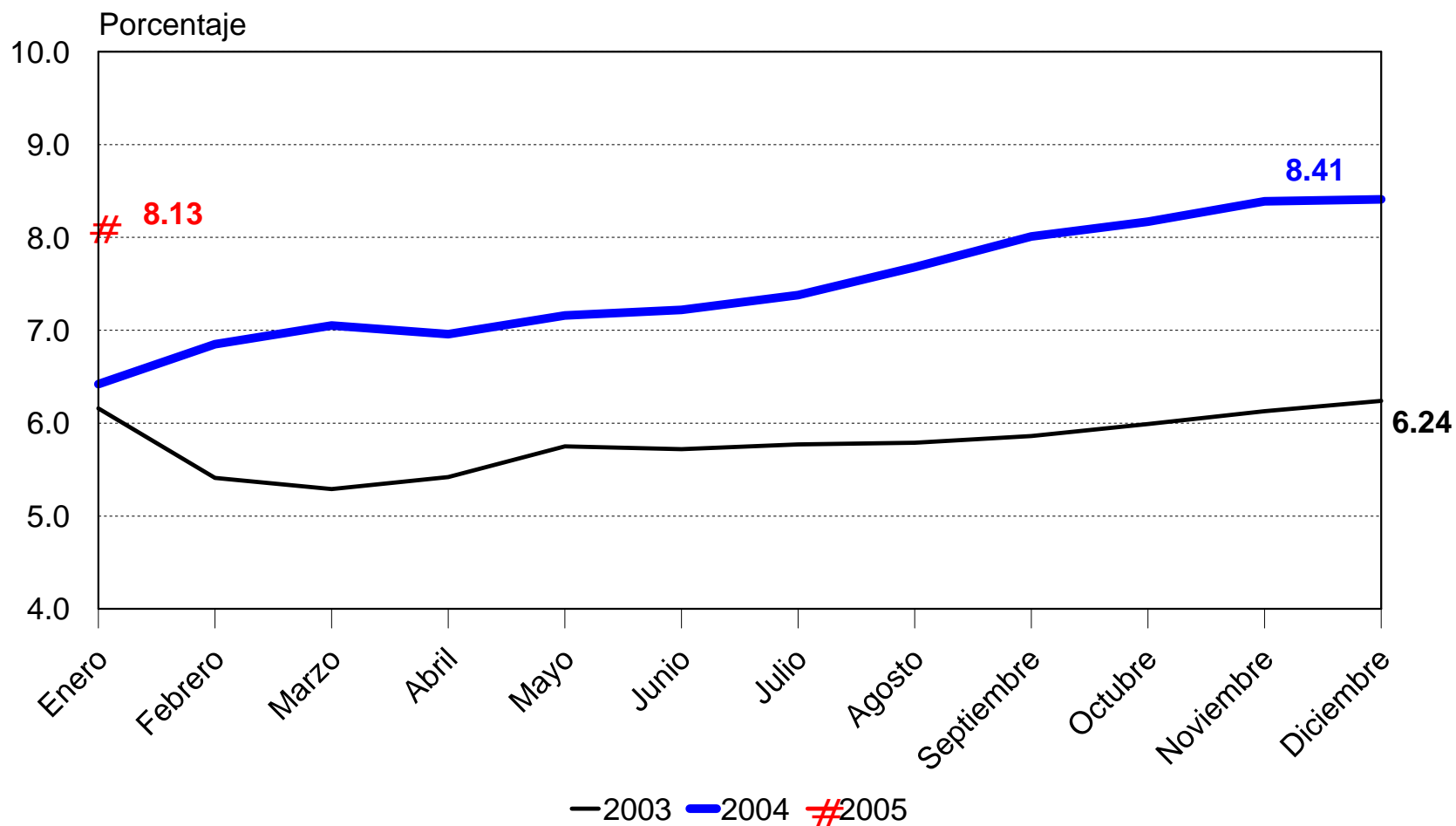
INFLACIÓN ACUMULADA, NIVEL REPÚBLICA

IPC BASE DICIEMBRE 2000
2003 - 2005



INFLACIÓN SUBYACENTE, NIVEL REPÚBLICA

RITMO INFLACIONARIO
IPC BASE DICIEMBRE 2000
2003 - 2005

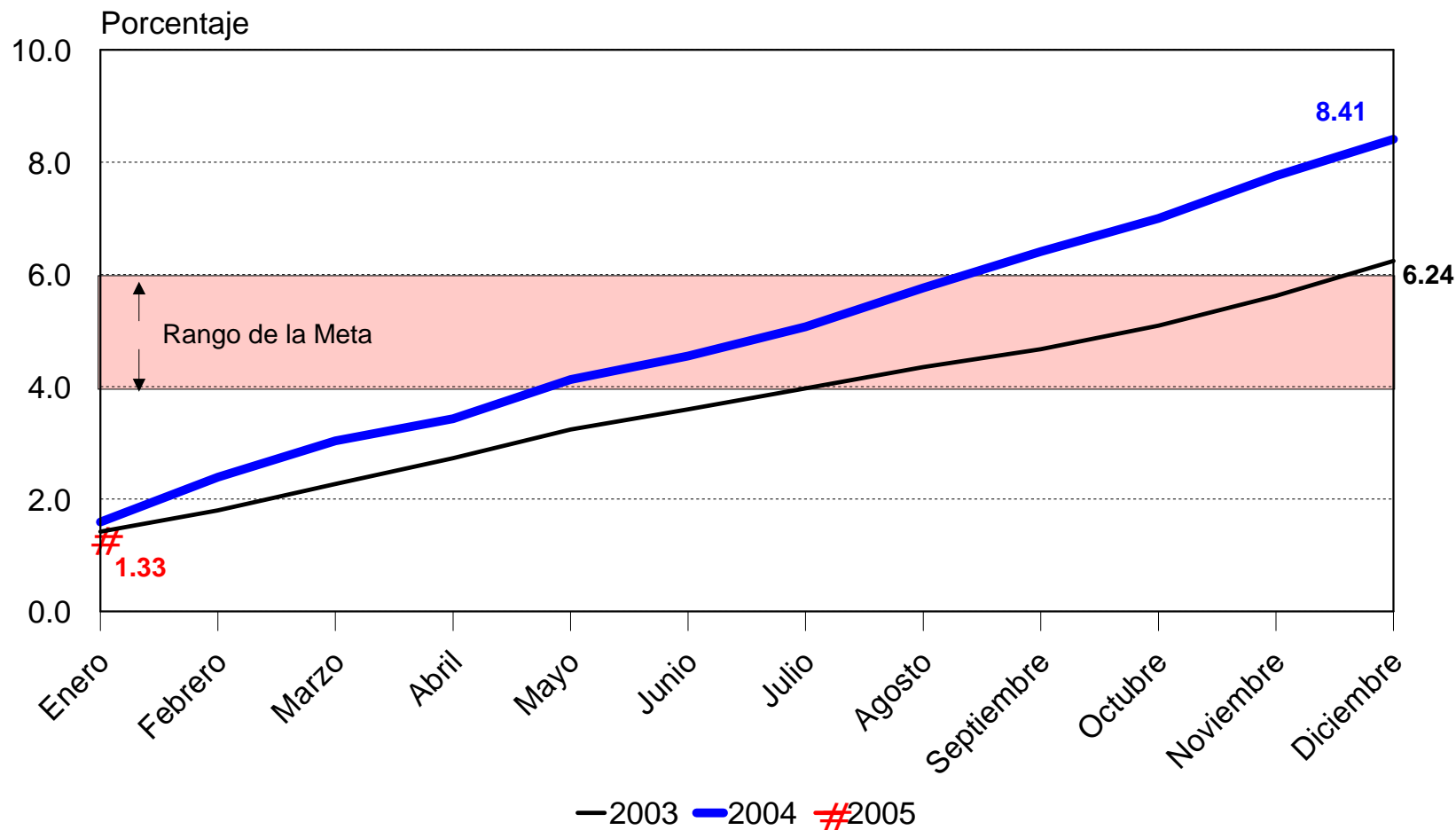


INFLACIÓN SUBYACENTE, NIVEL REPÚBLICA

INFLACIÓN ACUMULADA

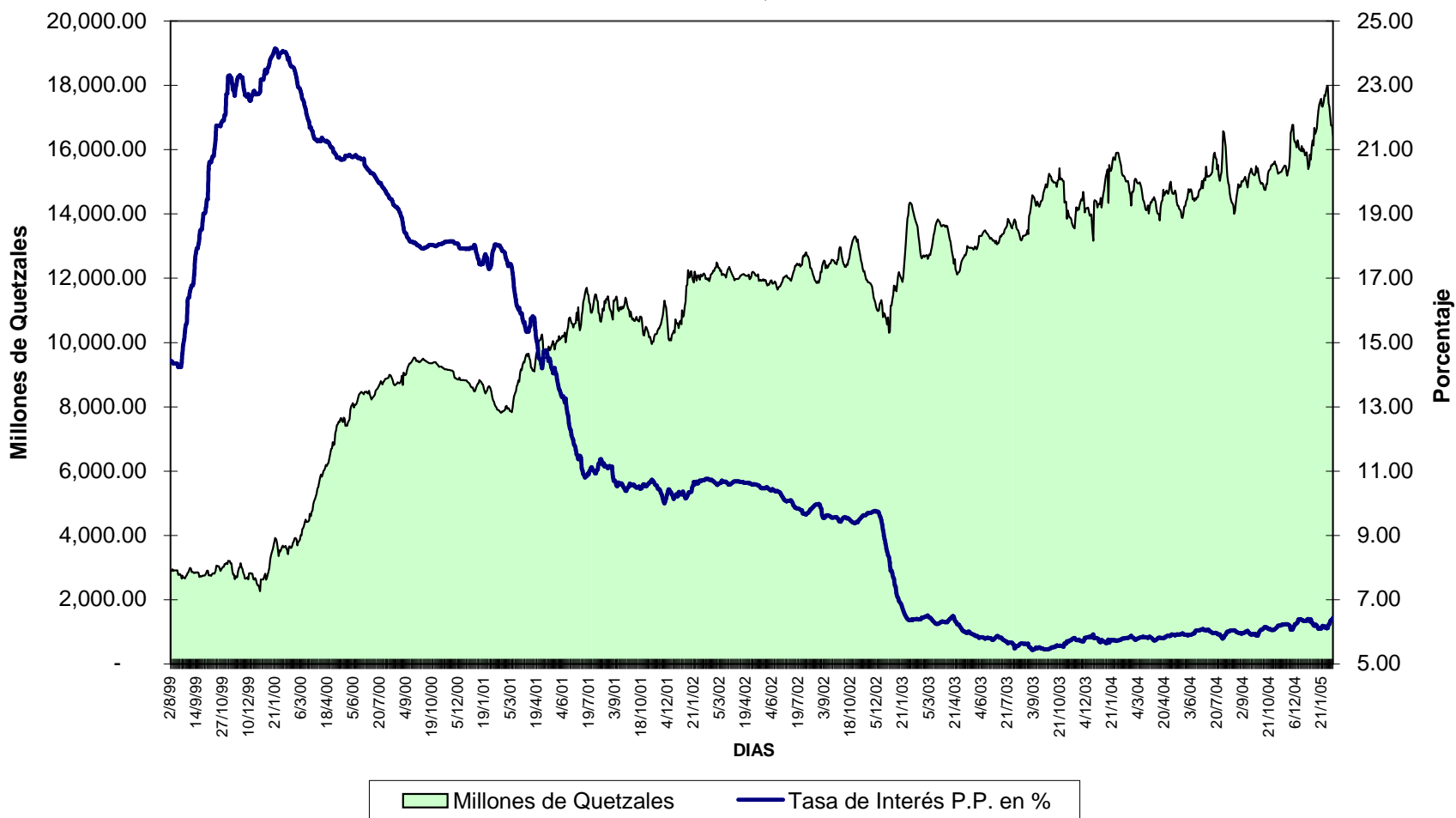
IPC BASE DICIEMBRE 2000

2003 - 2005



OPERACIONES DE MERCADO ABIERTO

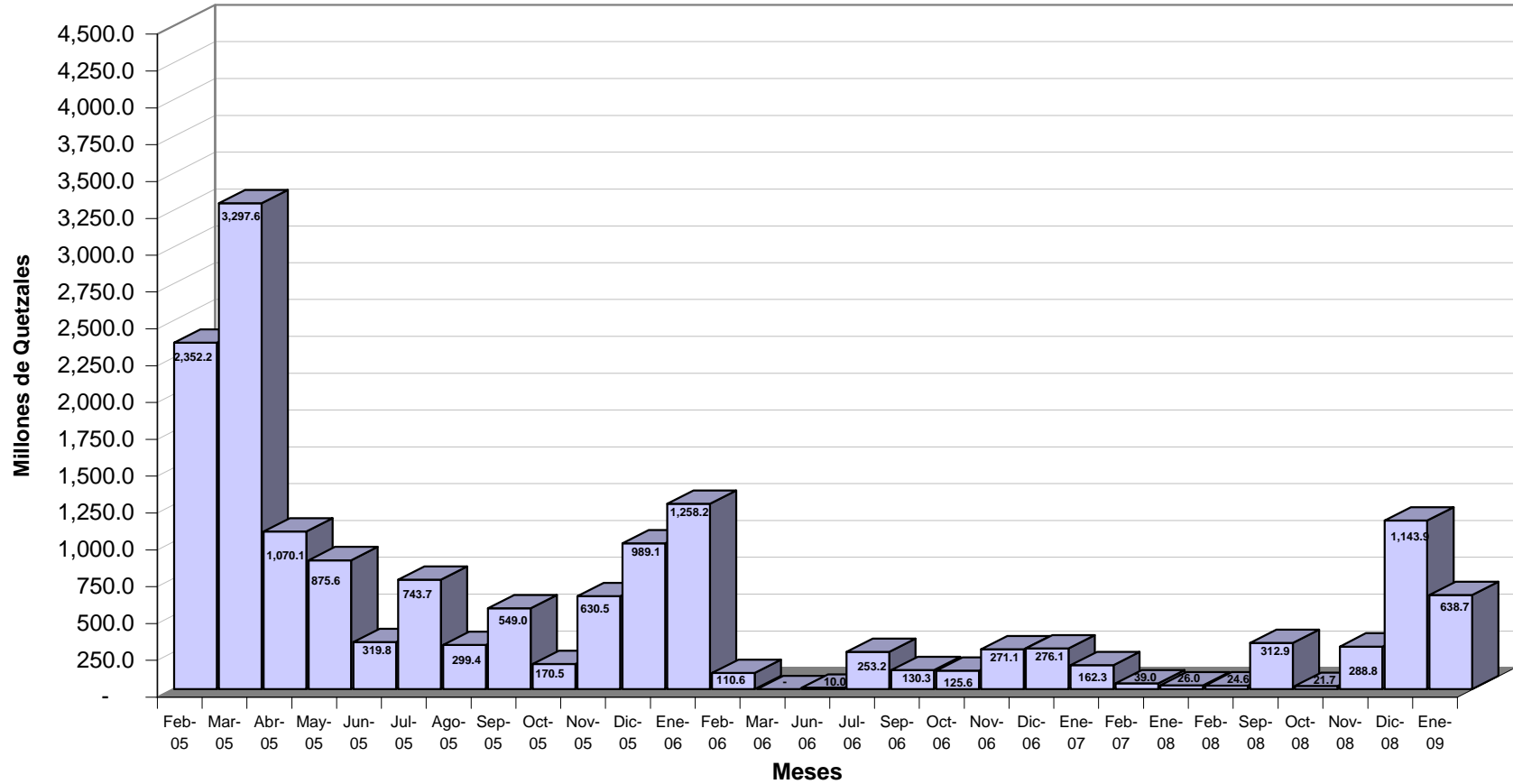
SALDO DIARIO DE OPERACIONES DE ESTABILIZACION MONETARIA Y TASA DE INTERES PROMEDIO PONDERADA DEL 3/8/1999 AL 9/2/2005 - En Millones de Quetzales -



Nota: Al 9 de febrero de 2005 el saldo es de Q 16,390.5 millones y la tasa de interés promedio ponderada es de 6.44%

**DEPOSITOS A PLAZO
PAGOS MENSUALES PROGRAMADOS
CAPITAL
FEBRERO 2005 - ENERO 2009
- En Millones de Quetzales -**

TOTAL Q 16,390.5



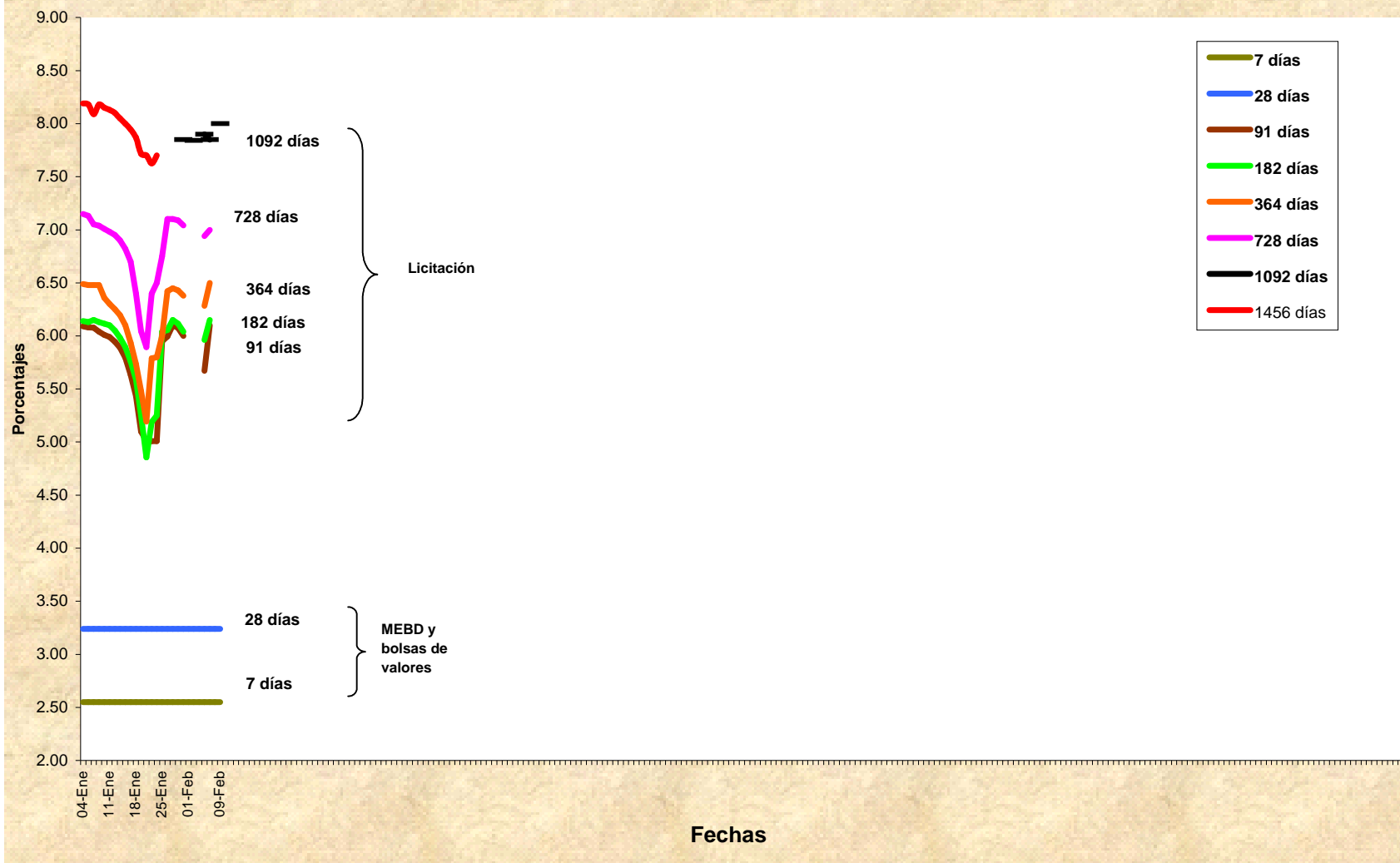
No incluye Q546.7 millones de Encaje Remunerado y Saldo Vencido pendiente de pago por Q4.7 millones.

Saldos al 9 de febrero de 2005.

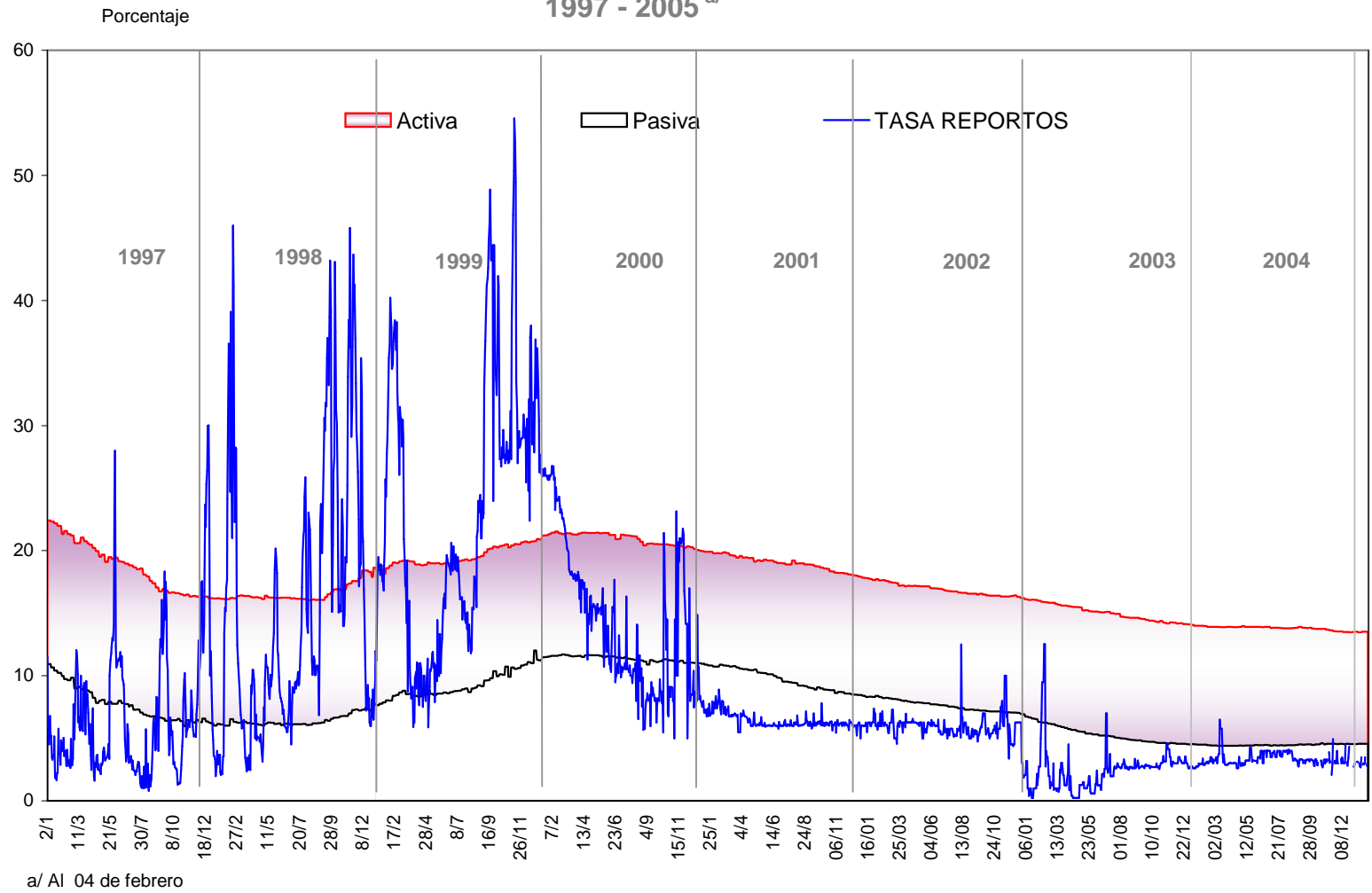
Guatemala, 10 de febrero de 2005.

TASAS DE INTERÉS, MEDIOS DE PAGO Y CRÉDITO BANCARIO

Tasas de Interés de Operaciones de Estabilización Monetaria 2005

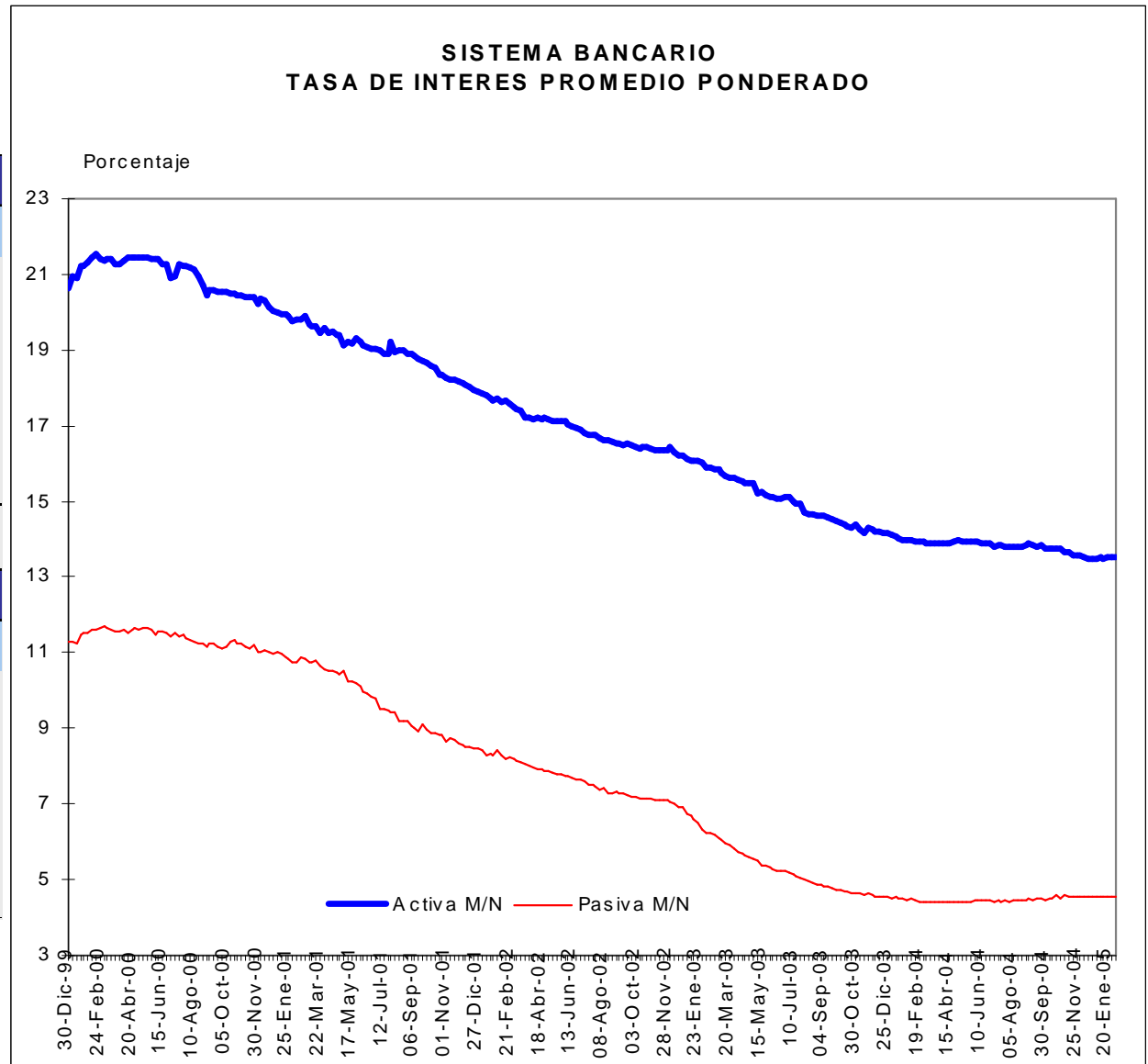


SISTEMA BANCARIO TASAS DE INTERÉS ACTIVA, PASIVA Y DE REPORTOS 1997 - 2005 ^{a/}



Activa		
	M/N	M/E
05-Feb-04	13.96	6.79
31-Dic-04	13.50	6.85
27-Ene-05	13.52	6.95
03-Feb-05	13.53	6.96

Pasiva		
	M/N	M/E
05-Feb-04	4.49	2.91
31-Dic-04	4.54	3.11
27-Ene-05	4.56	3.08
03-Feb-05	4.57	3.10



Puntos Porcentuales	
05-Feb-04	9.47
31-Dic-04	8.96
27-Ene-05	8.96
03-Feb-05	8.96

Variación respecto al	
05-Feb-04	-0.51
31-Dic-04	0.00
27-Ene-05	0.00



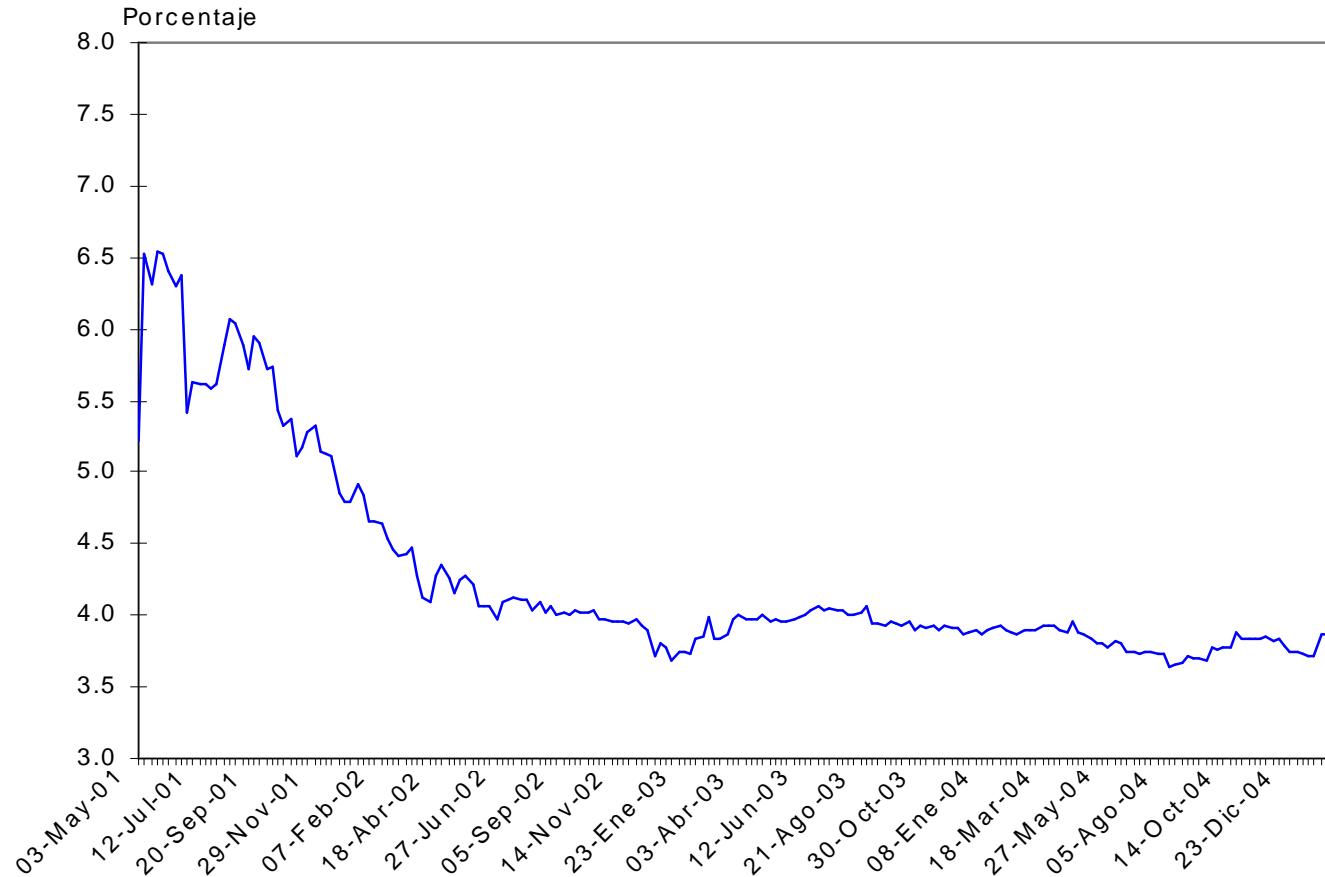
SISTEMA BANCARIO BRECHA ENTRE TASAS DE INTERES M/E

Puntos Porcentuales

05-Feb-04	3.88
31-Dic-04	3.74
27-Ene-05	3.87
03-Feb-05	3.86

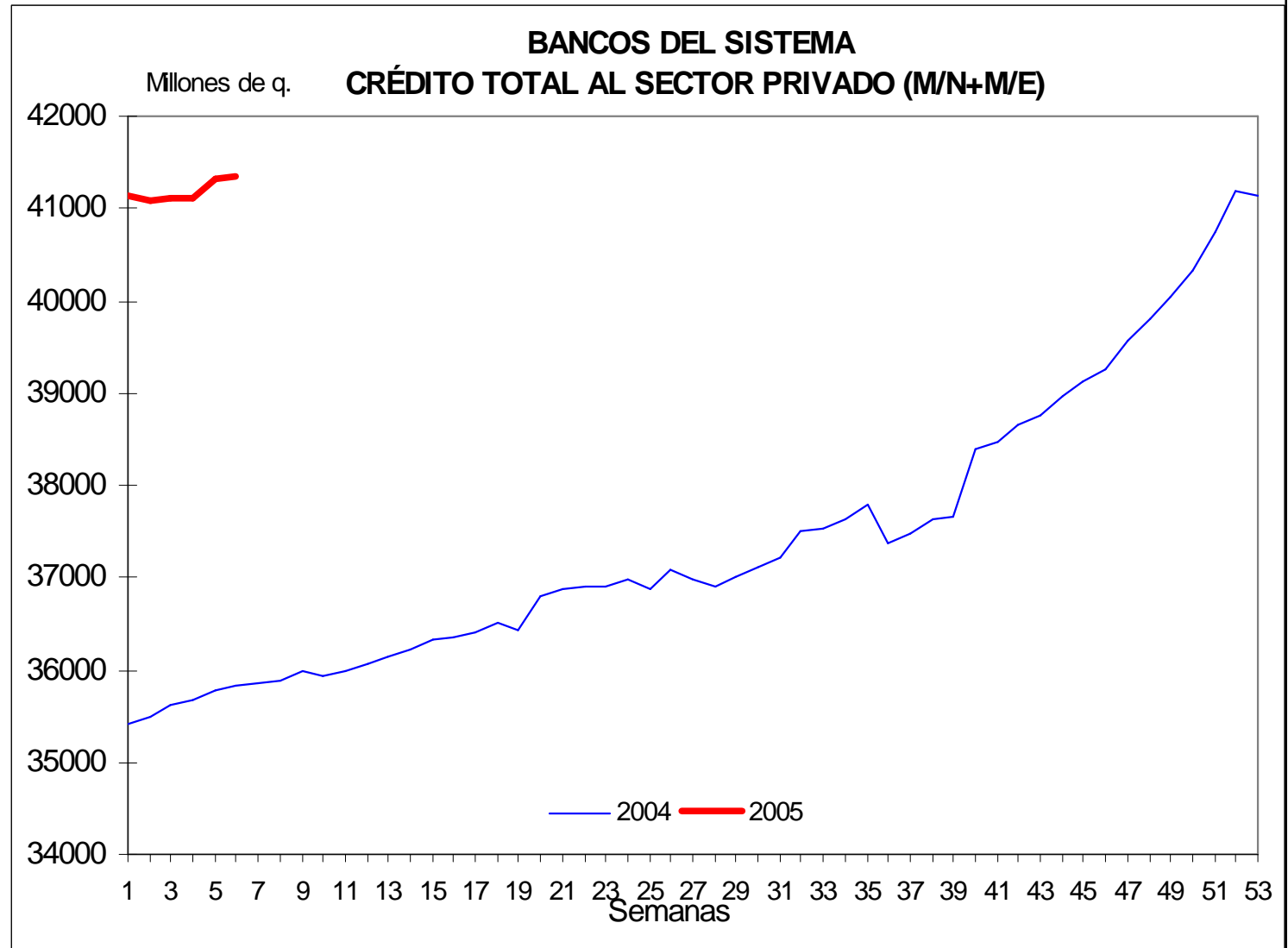
Variación respecto al

05-Feb-04	-0.02
31-Dic-04	0.12
27-Ene-05	-0.01



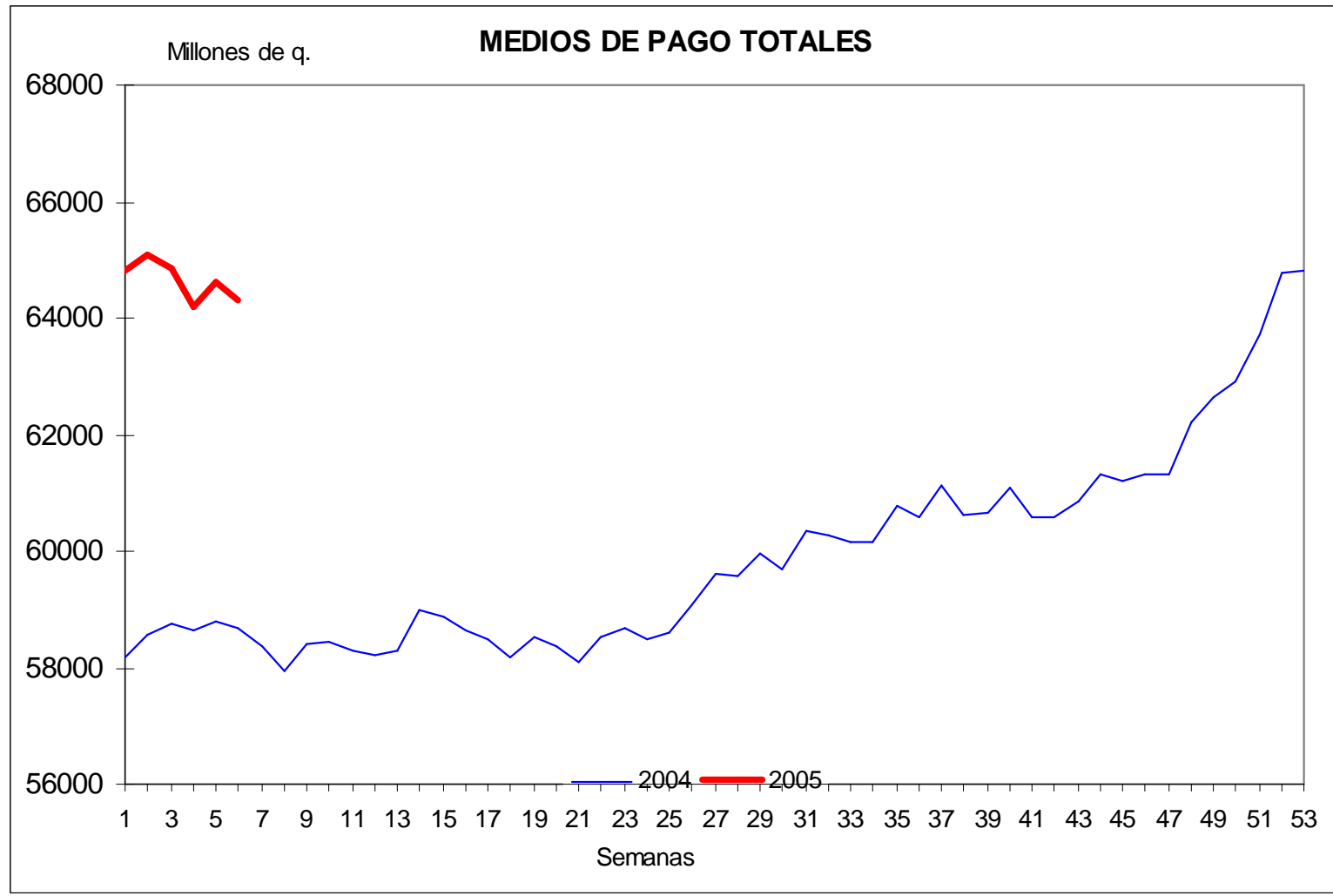
Millones de Q.	
05-Feb-04	35,839.6
31-Dic-04	41,125.4
27-Ene-05	41,312.2
03-Feb-05	41,354.2

Variación respecto al	
05-Feb-04	5,514.6
31-Dic-04	228.8
27-Ene-05	42.0



Millones de Q.	
05-Feb-04	58,669.8
31-Dic-04	64,827.0
27-Ene-05	64,604.9
03-Feb-05	64,316.0

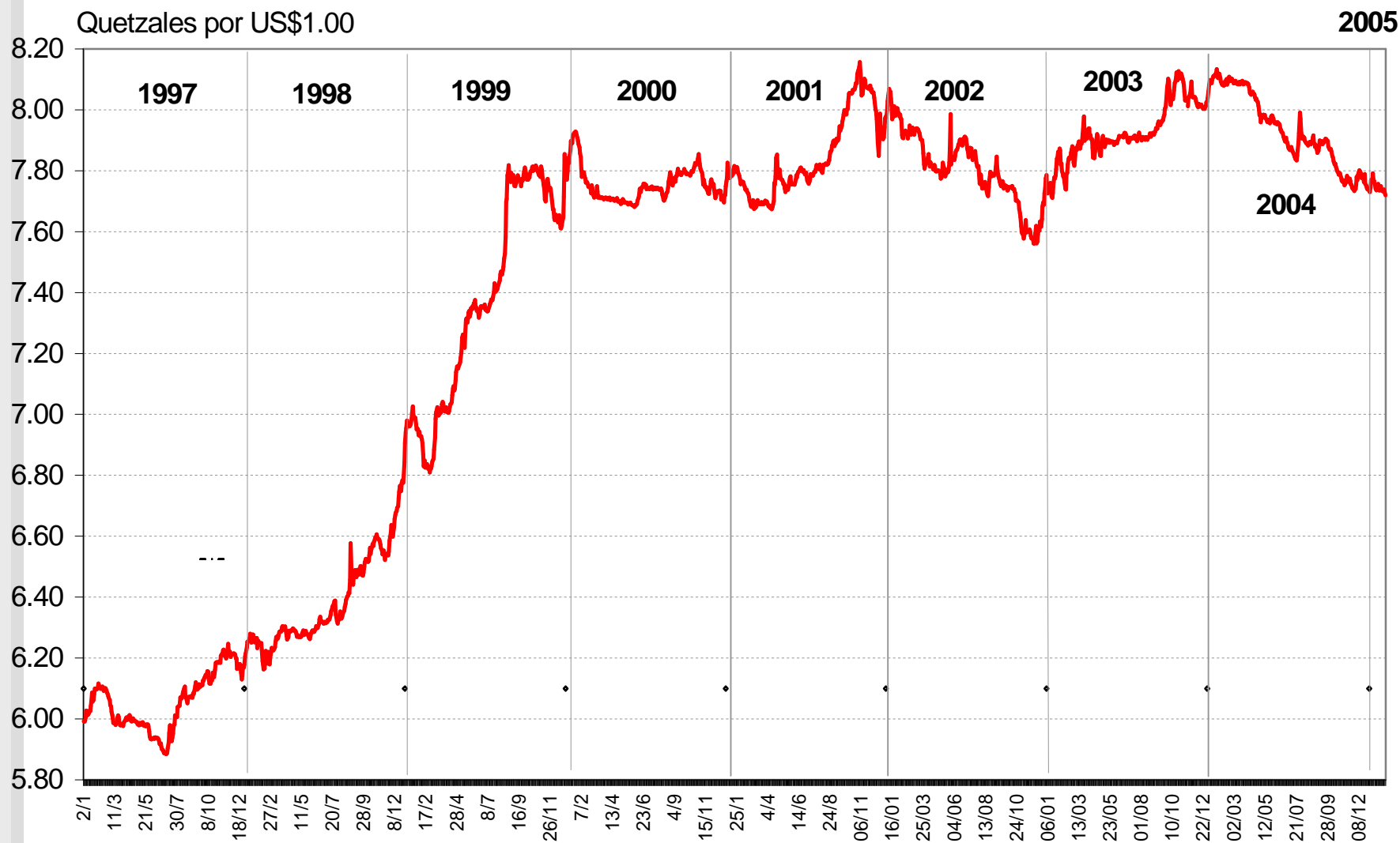
Variación respecto al	
05-Feb-04	5646.2
31-Dic-04	-511.0
27-Ene-05	-288.9



TIPO DE CAMBIO Y RESERVAS INTERNACIONALES NETAS

TIPO DE CAMBIO NOMINAL

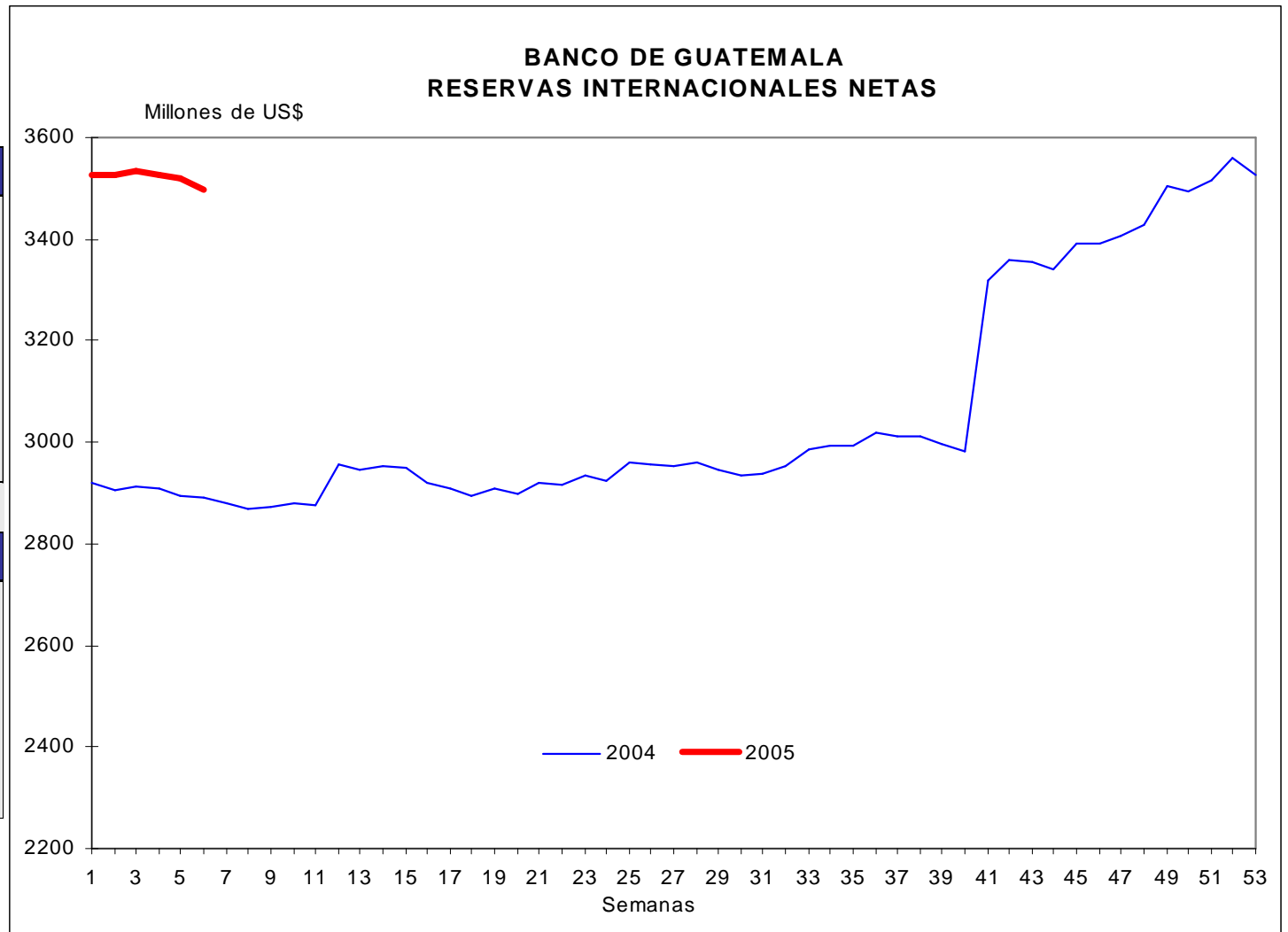
1997 - 2005 *



*Al 07 de febrero

Millones de US\$	
05-Feb-04	2,891.2
31-Dic-04	3,528.0
27-Ene-05	3,517.9
03-Feb-05	3,499.1

Variación respecto al	
05-Feb-04	607.9
31-Dic-04	-28.9
27-Ene-05	-18.8



BANCO DE GUATEMALA PARTICIPACIÓN EN EL SINEDI Millones de US\$

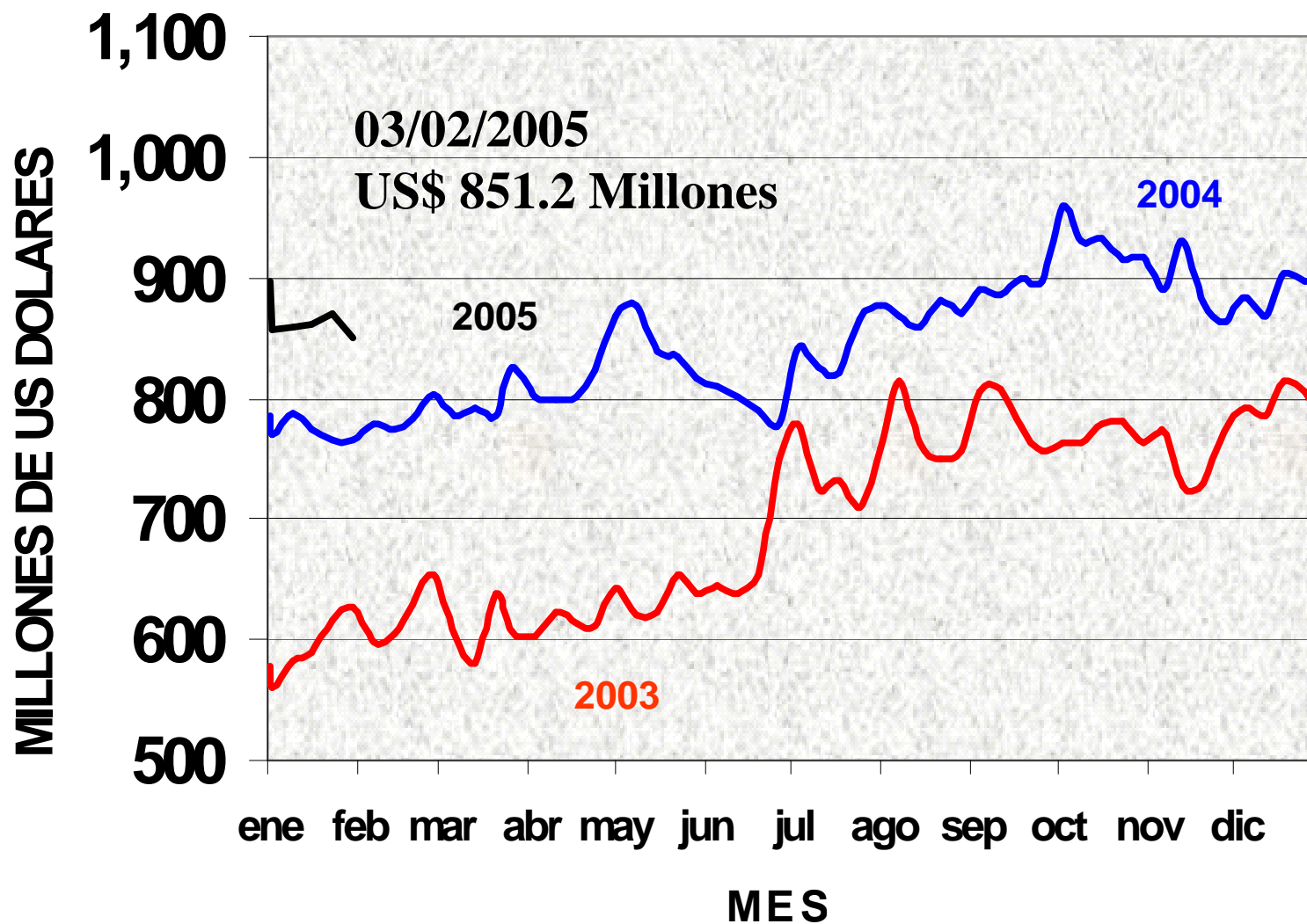
Período	Compras	Ventas	NETO		TOTAL MERCADO	
			Compras	Ventas	COMPRAS	VENTAS
1994	130.9	85.9	45.0		4,819.2	4,702.6
1995	62.5	82.0		19.5	7,212.9	7,199.5
1996	180.3	86.0	94.3		8,366.0	8,346.1
1997	62.8	265.51		202.7	11,268.9	11,269.7
1998	2.5	587.9		585.4	13,966.0	13,978.0
1999		435.5		435.5	12,999.0	13,010.0
2000	536.5	52.8	483.7		15,076.0	15,073.0
2001	2.2	23.7		21.5	15,330.0	15,278.0
2002	70.3	0.0	70.3		14,163.0	14,118.0
2003	0.0	9.8		9.8	12,969.4	12,867.9
2004 ^{a/}	449.2	0.0	449.2		13,970.9	14,294.7 ^{b/}

^{a/} Último día de participación, 28 de diciembre.

^{b/} Al 31 de diciembre

MERCADO INSTITUCIONAL DE DIVISAS

LIQUIDEZ DE LAS INSTITUCIONES



Muchas Gracias por su atención!

